

Wesel

Kapitalanlage mit Substanz – modernisiertes Haus mit 2 Einheiten und starker Vermietbarkeit

Número de propiedad: 26202027



PRECIO DE COMPRA: 483.000 EUR • SUPERFICIE HABITABLE: ca. 135,4 m² • HABITACIONES: 6 • SUPERFICIE DEL TERRENO: 320 m²

Número de propiedad: 26202027 - 46483 Wesel

- De un vistazo
- La propiedad
- Datos energéticos
- Planos de planta
- Una primera impresión
- Detalles de los servicios
- Todo sobre la ubicación
- Contacto con el socio

Número de propiedad: 26202027 - 46483 Wesel

De un vistazo

Número de propiedad	26202027	Precio de compra	483.000 EUR
Superficie habitable	ca. 135,4 m ²	Casa	Casa bifamiliar
Tipo de techo	Techo a dos aguas	Comisión	Käuferprovision beträgt 3,99 % (inkl. MwSt.) des beurkundeten Kaufpreises
Habitaciones	6	Modernización / Rehabilitación	2026
Dormitorios	4	Estado de la propiedad	cuidado
Baños	2	Método de construcción	Sólido
Año de construcción	1958	Espacio utilizable	ca. 254 m ²
Tipo de aparcamiento	2 x Plaza de aparcamiento exterior	Superficie alquilable	ca. 135 m ²
		Características	Jardín / uso compartido, Balcón

Número de propiedad: 26202027 - 46483 Wesel

Datos energéticos

Tipo de calefacción	Calefacción por suelo radiante	Certificado energético	Certificado energético
Fuente de energía	Bomba de calor aire-agua	Demanda de energía final	58.60 kWh/m ² a
Certificado energético válido hasta	06.01.2036	Clase de eficiencia energética	B
Fuente de energía	Bomba de calor aire-agua	Año de construcción según el certificado energético	1958

Número de propiedad: 26202027 - 46483 Wesel

La propiedad



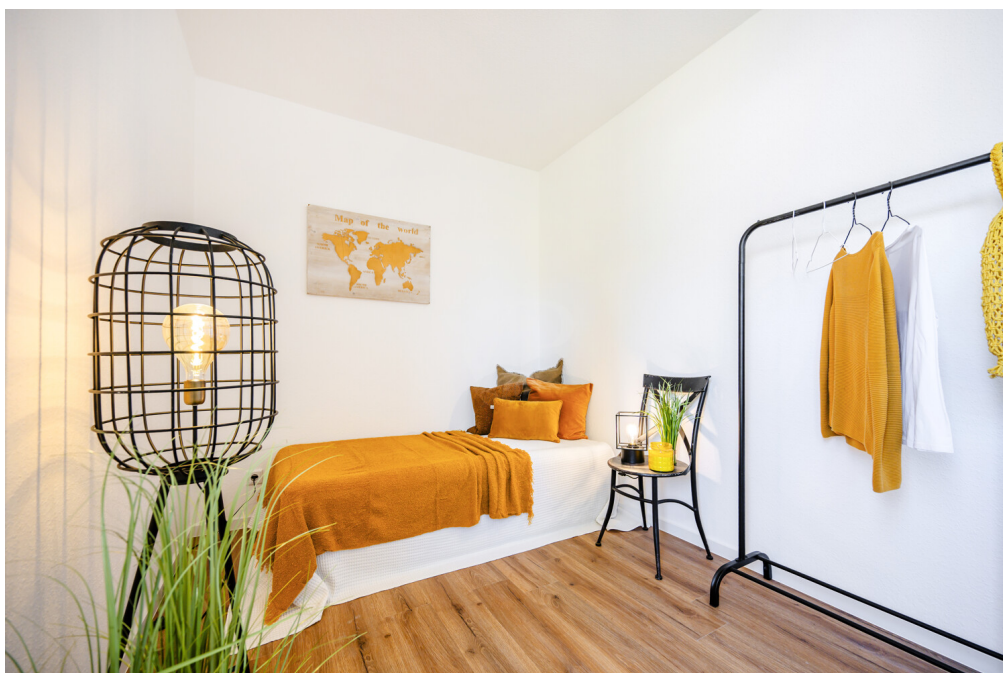
Número de propiedad: 26202027 - 46483 Wesel

La propiedad



Número de propiedad: 26202027 - 46483 Wesel

La propiedad



Número de propiedad: 26202027 - 46483 Wesel

La propiedad



Número de propiedad: 26202027 - 46483 Wesel

La propiedad



Número de propiedad: 26202027 - 46483 Wesel

La propiedad

FÜR SIE IN DEN BESTEN LAGEN



Gern informieren wir
Sie persönlich über weitere
Details zur Immobilie.

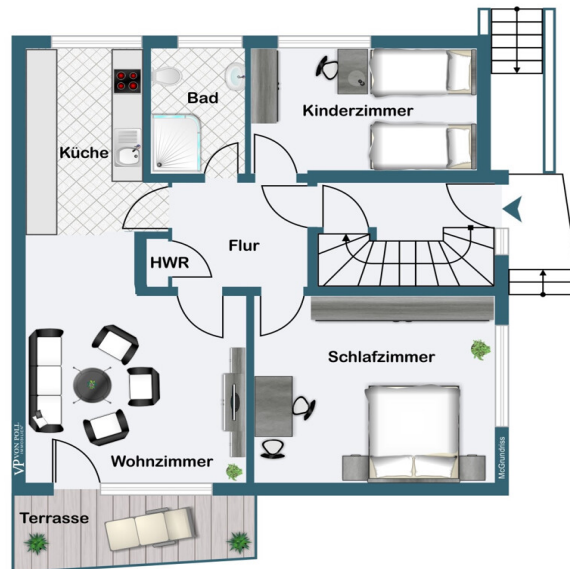
Vereinbaren Sie einen
Besichtigungstermin:

T.: 0800 - 333 33 09

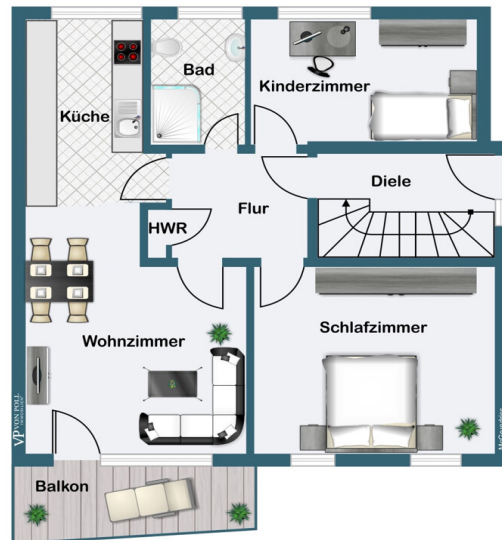
www.von-poll.com

Número de propiedad: 26202027 - 46483 Wesel

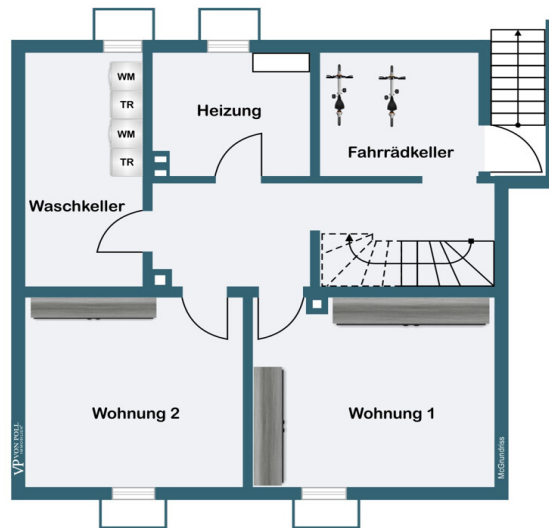
Planos de planta



Erdgeschoss



Obergeschoss



Kellergeschoss

Este plano no está a escala. Los documentos nos fueron entregados por el cliente. Por esta razón, no podemos garantizar la exactitud de la información.

Número de propiedad: 26202027 - 46483 Wesel

Una primera impresión

Dieses modernisierte Zweifamilienhaus bietet Kapitalanlegern eine interessante Kombination aus guter Vermietbarkeit, flexibler Nutzungsstruktur und zeitgemäßer Ausstattung. Die Immobilie umfasst zwei separat nutzbare Wohneinheiten und eignet sich damit ideal für eine wirtschaftlich solide Vermietungsstrategie.

Die Wohnungsgrößen und Grundrisse sind marktgerecht und sprechen eine breite Mietzielgruppe an. In Verbindung mit der umfassenden Modernisierung – unter anderem mit Wärmepumpe, Fußbodenheizung und modernisierten Bädern – ergibt sich ein Objekt, das sowohl technisch als auch wirtschaftlich überzeugt.

Zusätzlichen Mehrwert bieten zwei Stellplätze sowie eine Garage, die separat vermietet werden können. Bei einer realistischen Ansatzmiete von 35 € je Stellplatz und 70 € für die Garage entsteht ein zusätzlicher Ertragsbaustein, der die Gesamtkalkulation für Kapitalanleger weiter verbessert.

Auch die erzielbare Wohnraummiete ist attraktiv: Eine Kaltmiete von ca. 11,00 € bis 12,50 € pro m² erscheint für dieses Objekt realistisch und macht die Immobilie besonders interessant für Anleger, die auf nachvollziehbare Mieterträge und nachhaltige Vermietbarkeit setzen.

Für eine fundierte Beurteilung der persönlichen Rendite- und Finanzierungssituation empfehlen wir ein Gespräch mit den Kollegen von VON POLL FINANCE. So lassen sich Finanzierung, Abschreibung (steuerliche Verteilung der Anschaffungskosten über mehrere Jahre) und individuelle Investitionsstrategie optimal aufeinander abstimmen.

Die Immobilie ist sofort verfügbar.

Número de propiedad: 26202027 - 46483 Wesel

Detalles de los servicios

Modernisiert:

- Luft- / Wasserwärmepumpe in Verbindung mit Fußbodenheizung
- sanierte Wände und Decken
- Bodenbeläge neu
- Badezimmer saniert und Dusche ebenerdig
- Elektroinstallation
- Rohrleitungen erneuert
- neu angelegter Stellplatz

Número de propiedad: 26202027 - 46483 Wesel

Todo sobre la ubicación

Die Immobilie befindet sich in ruhiger und dennoch gut angebundener Lage von Wesel. Das Wohnumfeld ist geprägt von gepflegter Wohnbebauung sowie einer gewachsenen Infrastruktur.

Einkaufsmöglichkeiten für den täglichen Bedarf, Supermärkte, Bäckereien und weitere Dienstleistungen sind in wenigen Minuten erreichbar. Auch Kindergärten, Schulen sowie medizinische Versorgungseinrichtungen befinden sich in der näheren Umgebung.

Die Anbindung an den öffentlichen Nahverkehr ist gut, sodass das Stadtzentrum von Wesel sowie umliegende Stadtteile bequem erreichbar sind. Zudem besteht eine schnelle Anbindung an die umliegenden Bundesstraßen und Autobahnen, wodurch auch Städte wie Duisburg, Oberhausen oder Düsseldorf gut erreichbar sind.

Für Freizeit und Erholung bieten sich die nahegelegenen Grünflächen und die Rheinpromenade an, die zu Spaziergängen, Fahrradtouren und vielfältigen Freizeitaktivitäten einladen.

Insgesamt überzeugt die Lage durch eine ausgewogene Kombination aus ruhigem Wohnen, guter Infrastruktur und verkehrsgünstiger Anbindung.

Número de propiedad: 26202027 - 46483 Wesel

Contacto con el socio

Para más información, diríjase a su persona de contacto:

Sascha Mermann

Westend 27, 46399 Bocholt

Tel.: +49 2871 - 99 58 98 0

E-Mail: bocholt@von-poll.com

Al aviso legal de von Poll Immobilien GmbH

www.von-poll.com