

Isselburg / Anholt

Platz für Ihre Träume - großzügiges Reihenendhaus mit Garten und Garage

Número de propiedad: 26202015



PRECIO DE COMPRA: 198.000 EUR • SUPERFICIE HABITABLE: ca. 155 m² • HABITACIONES: 6 • SUPERFICIE DEL TERRENO: 416 m²

Número de propiedad: 26202015 - 46419 Isselburg / Anholt

- De un vistazo
- La propiedad
- Datos energéticos
- Planos de planta
- Una primera impresión
- Detalles de los servicios
- Todo sobre la ubicación
- Contacto con el socio

Número de propiedad: 26202015 - 46419 Isselburg / Anholt

De un vistazo

Número de propiedad	26202015
Superficie habitable	ca. 155 m²
Tipo de techo	Techo a dos aguas
Habitaciones	6
Dormitorios	4
Baños	2
Año de construcción	1902
Tipo de aparcamiento	1 x Plaza de aparcamiento exterior, 1 x Garaje

Precio de compra	198.000 EUR
Casa	Chalet adosado de cabecera
Comisión	Käuferprovision beträgt 3,99 % (inkl. MwSt.) des beurkundeten Kaufpreises
Estado de la propiedad	para reformar
Método de construcción	Sólido
Características	Terraza, WC para invitados, Jardín / uso compartido

Número de propiedad: 26202015 - 46419 Isselburg / Anholt

Datos energéticos

Fuente de energía	Gas	Certificado energético	Certificado energético
Certificado energético válido hasta	03.08.2035	Demanda de energía final	229.90 kWh/m²a
		Clase de eficiencia energética	G
		Año de construcción según el certificado energético	2012

Número de propiedad: 26202015 - 46419 Isselburg / Anholt

La propiedad



Número de propiedad: 26202015 - 46419 Isselburg / Anholt

La propiedad



Número de propiedad: 26202015 - 46419 Isselburg / Anholt

La propiedad



Número de propiedad: 26202015 - 46419 Isselburg / Anholt

La propiedad



Número de propiedad: 26202015 - 46419 Isselburg / Anholt

La propiedad



Número de propiedad: 26202015 - 46419 Isselburg / Anholt

La propiedad

FÜR SIE IN DEN BESTEN LAGEN



Gern informieren wir
Sie persönlich über weitere
Details zur Immobilie.

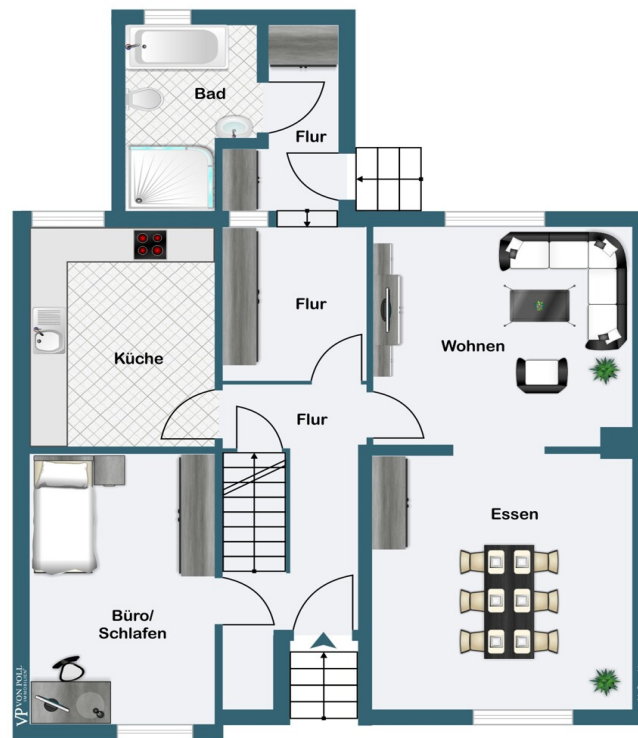
Vereinbaren Sie einen
Besichtigungstermin:

T.: 0800 - 333 33 09

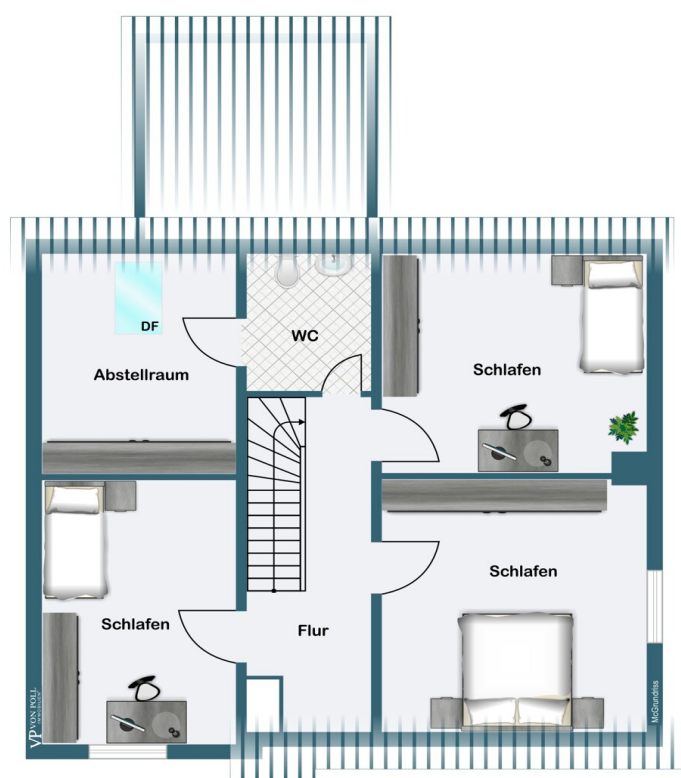
www.von-poll.com

Número de propiedad: 26202015 - 46419 Isselburg / Anholt

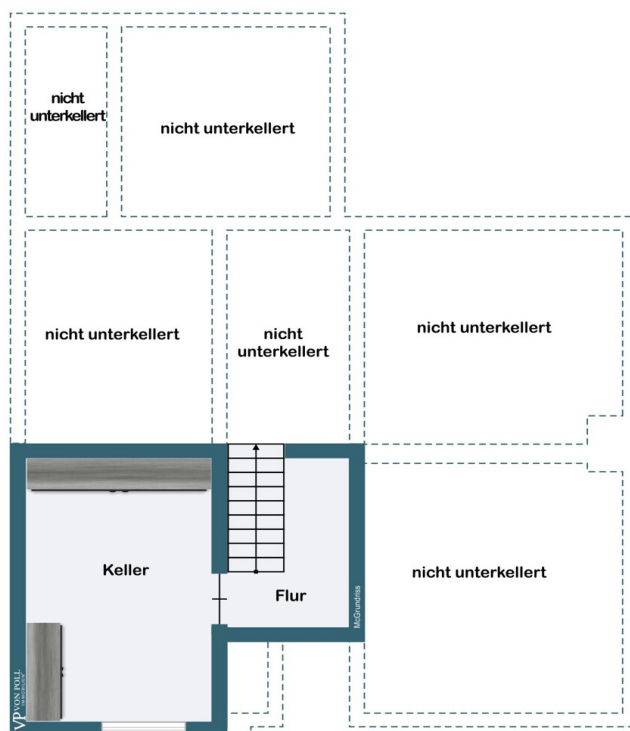
Planos de planta



Erdgeschoss



Dachgeschoss

**Kellergeschoss**

Este plano no está a escala. Los documentos nos fueron entregados por el cliente. Por esta razón, no podemos garantizar la exactitud de la información.

Número de propiedad: 26202015 - 46419 Isselburg / Anholt

Una primera impresión

Dieses großzügige Reihenendhaus in Isselburg, nahe Bocholt, bietet auf ca. 155 m² Wohnfläche großzügigen Raum auf 6 Zimmern über 2 Etagen, einen Garten sowie eine eigene Garage. Ein ideales Objekt für alle, die ein Zuhause nach ihren Vorstellungen gestalten möchten.

Beim Betreten des Hauses gelangen Sie in die Diele, die das Erdgeschoss zentral erschließt. Auf der linken Seite befindet sich ein Schlafraum, ideal als Gästezimmer oder Büro, sowie der Treppenaufgang ins Obergeschoss.

Auf der rechten Seite liegen das Wohnzimmer und das angrenzende Esszimmer, die viel Platz für gemeinsame Aktivitäten bieten.

Die Küche befindet sich links entlang der Diele, von der sich auch das Badezimmer erschließt. Aus dem Flur heraus haben Sie direkten Zugang zum Garten, der Raum für Freizeit, Entspannung oder Spielen bietet.

In der oberen Etage stehen 3 Zimmer zur Verfügung, die flexibel als Schlafzimmer, Arbeits- oder Hobbyräume genutzt werden können. Eines davon verfügt über einen Zugang zu einem weiteren WC, sowie einem praktischen Abstellraum, der zusätzlichen Stauraum bietet.

Der Garten bietet einen direkten Zugang zur Garage und dem angrenzenden Stellplatz.

Número de propiedad: 26202015 - 46419 Isselburg / Anholt

Detalles de los servicios

- Kunststofffenster mit Rollläden
- Teppichböden, Fliesen, PVC
- Badezimmer mit Dusche und Badewanne
- WC im Dachgeschoss mit direktem Zugang von einem der Schlafräume
- teilunterkellert
- Garten mit zwei Terrassen, eine davon überdacht
- kleine Abstellkammer im Garten
- Garage direkt am Garten angrenzend

Número de propiedad: 26202015 - 46419 Isselburg / Anholt

Todo sobre la ubicación

Die Immobilie befindet sich in einer ruhigen und familienfreundlichen Wohnlage in Isselburg. Die Unterstraße ist geprägt von Einfamilien- und Reihenhäusern und bietet ein angenehmes nachbarschaftliches Umfeld.

Kindergärten, Schulen und Spielplätze sind gut erreichbar, was die Lage besonders für Familien attraktiv macht. Einkaufsmöglichkeiten des täglichen Bedarfs sowie Ärzte, Apotheken und Banken befinden sich in kurzer Entfernung, sodass alle wichtigen Einrichtungen schnell erreichbar sind.

Die Verkehrsanbindung ist praktisch: Die Immobilie liegt in der Nähe der regionalen Hauptverkehrsachsen, wodurch die Bocholter Innenstadt und andere Städte im Münsterland bequem mit dem Auto erreicht werden können. Auch öffentliche Verkehrsmittel sind in fußläufiger Entfernung verfügbar.

Die Lage bietet zudem Arbeitsplatznähe zu lokalen Gewerbe- und Industriegebieten, ohne dass der Wohncharakter der Straße beeinträchtigt wird. Somit verbindet die Lage Ruhe, Sicherheit und familienfreundliches Wohnen mit praktischer Erreichbarkeit von Schule, Arbeit und Freizeitmöglichkeiten.

Número de propiedad: 26202015 - 46419 Isselburg / Anholt

Contacto con el socio

Para más información, dirijase a su persona de contacto:

Sascha Mermann

Westend 27, 46399 Bocholt
Tel.: +49 2871 - 99 58 98 0
E-Mail: bocholt@von-poll.com

Al aviso legal de von Poll Immobilien GmbH

www.von-poll.com