

Wolfsburg

MODERNES FAMILIENHAUS AUF GROßEM EIGENTUMSGRUNDSTÜCK MIT VOLLKELLER UND GARAGE

Número de propiedad: 26123026



www.von-poll.com

**PRECIO DE COMPRA: 445.000 EUR • SUPERFICIE HABITABLE: ca. 137 m² • HABITACIONES: 5 •
SUPERFICIE DEL TERRENO: 816 m²**

Número de propiedad: 26123026 - 38448 Wolfsburg

- De un vistazo
- La propiedad
- Datos energéticos
- Planos de planta
- Una primera impresión
- Detalles de los servicios
- Todo sobre la ubicación
- Contacto con el socio

Número de propiedad: 26123026 - 38448 Wolfsburg

De un vistazo

| | | | |
|----------------------|------------------------|------------------------|---|
| Número de propiedad | 26123026 | Precio de compra | 445.000 EUR |
| Superficie habitable | ca. 137 m ² | Casa | Casa unifamiliar |
| Habitaciones | 5 | Comisión | Käuferprovision beträgt 3,57 % (inkl. MwSt.) des beurkundeten Kaufpreises |
| Dormitorios | 3 | Método de construcción | Sólido |
| Baños | 2 | Espacio utilizable | ca. 72 m ² |
| Año de construcción | 2006 | Características | Terraza, WC para invitados, Jardín / uso compartido, Cocina empotrada |
| Tipo de aparcamiento | 2 x Garaje | | |

Número de propiedad: 26123026 - 38448 Wolfsburg

Datos energéticos

| | | | |
|-------------------------------------|--------------------------------|---|----------------------------|
| Tipo de calefacción | Calefacción por suelo radiante | Certificado energético | Certificado de consumo |
| Fuente de energía | Electricidad | Consumo de energía final | 26.90 kWh/m ² a |
| Certificado energético válido hasta | 12.08.2035 | Clase de eficiencia energética | A+ |
| Fuente de energía | Geotérmico | Año de construcción según el certificado energético | 2006 |

Número de propiedad: 26123026 - 38448 Wolfsburg

La propiedad



Número de propiedad: 26123026 - 38448 Wolfsburg

La propiedad



Número de propiedad: 26123026 - 38448 Wolfsburg

La propiedad



Número de propiedad: 26123026 - 38448 Wolfsburg

La propiedad



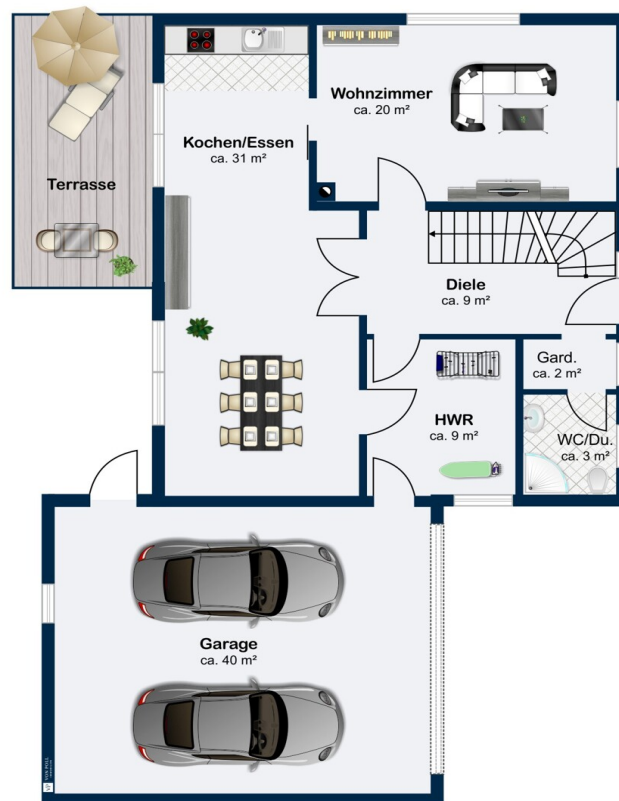
Número de propiedad: 26123026 - 38448 Wolfsburg

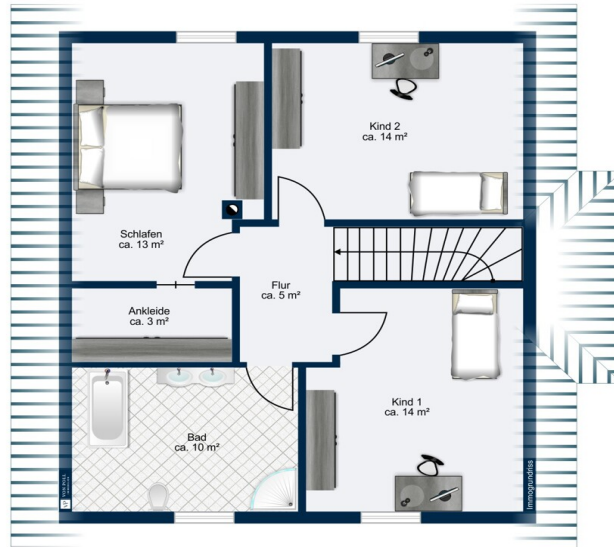
La propiedad

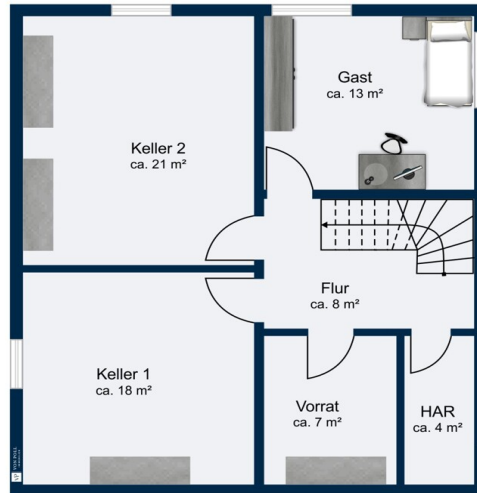


Número de propiedad: 26123026 - 38448 Wolfsburg

Planos de planta







Este plano no está a escala. Los documentos nos fueron entregados por el cliente. Por esta razón, no podemos garantizar la exactitud de la información.

Número de propiedad: 26123026 - 38448 Wolfsburg

Una primera impresión

Willkommen Ihrem neuen Zuhause!

In dem massiv gebauten Einfamilienhaus, das auf einem traumhaften 816 m² großen Eigentumsgrundstück steht, treffen durchdachte Architektur, Zukunftssicherheit und Raum zur Entfaltung aufeinander – ein Zuhause zum Ankommen und Wohlfühlen.

Der lichtdurchflutete Wohn- und Essbereich mit offener Küche öffnet sich zum Garten und schafft den perfekten Ort für gemeinsame Stunden mit Familie und Freunden. Die im Obergeschoss liegenden Schlafräume bieten ausreichend Rückzugsmöglichkeiten für Ihre Familie.

Ein echtes Highlight ist der hochwertige, beheizte Keller – ob Fitnessraum, Hobbybereich oder Homeoffice: hier stehen Ihnen alle Möglichkeiten offen.

Für ein nachhaltiges und kostensparendes Energiekonzept sorgt die moderne Erdwärmepumpe, die den Standard für zukunftssicheres Wohnen setzt.

Komfort pur bietet auch die großzügige Doppelgarage, die nicht nur Ihre Fahrzeuge schützt, sondern auch Platz für Fahrräder, Werkstatt oder Stauraum bereithält.

Das weitläufige Eigentumsgrundstück lädt ein, das Leben im Freien zu genießen: ob sonnige Nachmittage auf der Terrasse, spielende Kinder im Garten oder entspannte Abende im Grünen.

Dieses Haus vereint modernes Wohnen, nachhaltige Technik und ein Stück Lebensqualität, das Sie sofort spüren werden. Einziehen, wohlfühlen, ankommen...Ihr neues Zuhause wartet auf Sie.

Número de propiedad: 26123026 - 38448 Wolfsburg

Detalles de los servicios

- + Ruhig und dennoch verkehrstechnisch gut in Wolfsburg gelegen
- + Großes Eigentumsgrundstück
- + Erdwärmepumpe
- + Fußbodenheizung
- + Moderne Einbauküche
- + Zwei Vollbäder
- + Außenjalousien
- + Hauswirtschaftsraum
- + Kaminanschluss möglich
- + Terrasse
- + Beheizter Vollkeller
- + Doppelgarage
- ... u.v.m.

Número de propiedad: 26123026 - 38448 Wolfsburg

Todo sobre la ubicación

Wendschott, mit seinen 4.000 Einwohnern, vereint entspanntes Wohnen mit einer attraktiven Infrastruktur. Der Stadtteil liegt im äußersten Nordosten von Wolfsburg und zeichnet sich durch seine naturnahe Lage am Naturschutzgebiet „Wendschotter und Vorsfelder Drömling“ aus.

Die Lage ist perfekt für Ruhesuchende: Sanfte Wirtschaftswege durchziehen die Landschaft, ideal für Spaziergänge oder Radtouren – pure Entspannung in unmittelbarer Nähe

Gleichzeitig ist die Anbindung hervorragend: Eine Bushaltestelle, die die Wolfsburger Innenstadt im 30Min-Takt anfährt, liegt quasi vor der Haustür und bietet flexible Verbindungen innerhalb Wolfsburgs. Ein Lebensmittelgeschäft und eine Bäckerei sind ebenso fußläufig zu erreichen, wie ein Kindergarten und eine Grundschule.

Die Wolfsburger Innenstadt erreichen Sie schon nach 8km.

Número de propiedad: 26123026 - 38448 Wolfsburg

Contacto con el socio

Para más información, diríjase a su persona de contacto:

Sebastian Drevenstedt

Schillerstraße 28, 38440 Wolfsburg

Tel.: +49 5361 - 89 12 284

E-Mail: wolfsburg@von-poll.com

Al aviso legal de von Poll Immobilien GmbH

www.von-poll.com