

Wolfsburg / Kreuzheide

Modernisierter Bungalow Ebenerdiges Wohnen in TOP-Lage von Wolfsburg

Número de propiedad: 25123055



PRECIO DE COMPRA: 569.000 EUR • SUPERFICIE HABITABLE: ca. 178 m² • HABITACIONES: 5 • SUPERFICIE DEL TERRENO: 786 m²

Número de propiedad: 25123055 - 38448 Wolfsburg / Kreuzheide

- De un vistazo
- La propiedad
- Datos energéticos
- Planos de planta
- Una primera impresión
- Detalles de los servicios
- Todo sobre la ubicación
- Otros datos
- Contacto con el socio

Número de propiedad: 25123055 - 38448 Wolfsburg / Kreuzheide

De un vistazo

Número de propiedad	25123055
Superficie habitable	ca. 178 m²
Habitaciones	5
Dormitorios	4
Baños	2
Año de construcción	1969
Tipo de aparcamiento	1 x Garaje

Precio de compra	569.000 EUR
Casa	Bungalow
Comisión	Käuferprovision beträgt 3,57 % (inkl. MwSt.) des beurkundeten Kaufpreises
Estado de la propiedad	cuidado
Método de construcción	Sólido
Espacio utilizable	ca. 98 m²
Características	Terraza, WC para invitados, Sauna, Chimenea, Cocina empotrada

Número de propiedad: 25123055 - 38448 Wolfsburg / Kreuzheide

Datos energéticos

Tipo de calefacción	Calefacción urbana
Fuente de energía	Cogeneración fósil
Certificado energético válido hasta	24.09.2034
Fuente de energía	Distrito

Certificado energético	Certificado energético
Demanda de energía final	247.70 kWh/m²a
Clase de eficiencia energética	G
Año de construcción según el certificado energético	1969

Número de propiedad: 25123055 - 38448 Wolfsburg / Kreuzheide

La propiedad



Número de propiedad: 25123055 - 38448 Wolfsburg / Kreuzheide

La propiedad



Número de propiedad: 25123055 - 38448 Wolfsburg / Kreuzheide

La propiedad



Número de propiedad: 25123055 - 38448 Wolfsburg / Kreuzheide

La propiedad



Número de propiedad: 25123055 - 38448 Wolfsburg / Kreuzheide

La propiedad



Número de propiedad: 25123055 - 38448 Wolfsburg / Kreuzheide

La propiedad



Número de propiedad: 25123055 - 38448 Wolfsburg / Kreuzheide

La propiedad



Número de propiedad: 25123055 - 38448 Wolfsburg / Kreuzheide

La propiedad



Número de propiedad: 25123055 - 38448 Wolfsburg / Kreuzheide

La propiedad



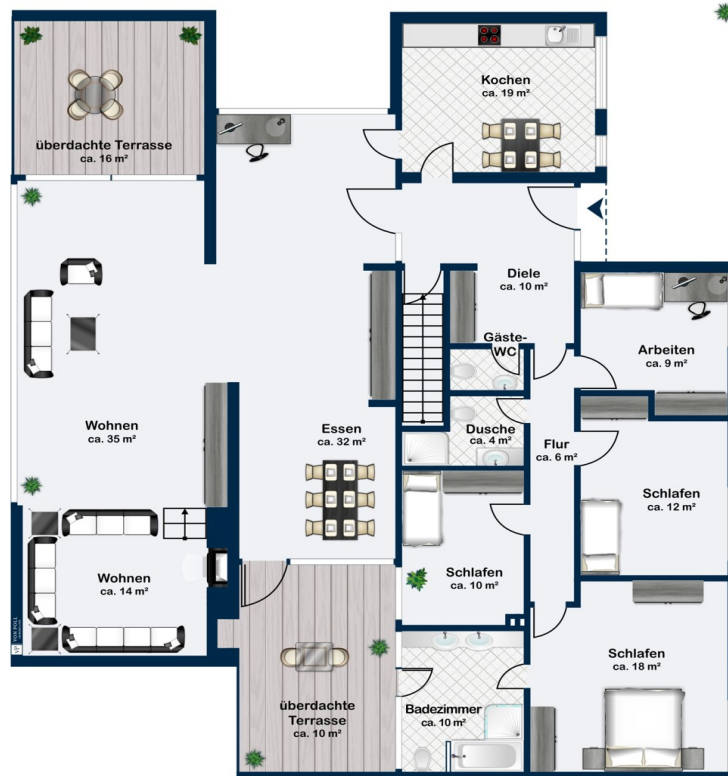
Número de propiedad: 25123055 - 38448 Wolfsburg / Kreuzheide

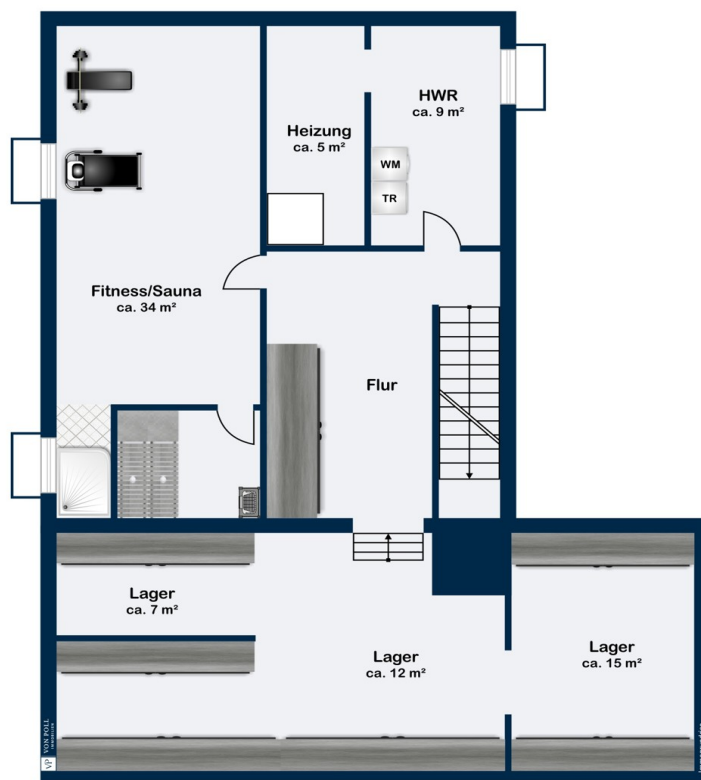
La propiedad



Número de propiedad: 25123055 - 38448 Wolfsburg / Kreuzheide

Planos de planta





Este plano no está a escala. Los documentos nos fueron entregados por el cliente. Por esta razón, no podemos garantizar la exactitud de la información.

Número de propiedad: 25123055 - 38448 Wolfsburg / Kreuzheide

Una primera impresión

Willkommen in Ihrem neuen Zuhause!

In bester Lage von Wolfsburg, mit malerischem Ausblick auf den Mühlenteich, erwartet Sie dieser exklusive und modernisierte Bungalow mit ca. 180?m² Wohnfläche auf einem großzügigen Eigentumsgrundstück von 786?m².

Die Kombination aus moderner Architektur, edler Ausstattung und einem traumhaften Garten mit zwei überdachten Terrassen macht diese Immobilie zu einem besonderen Rückzugsort für anspruchsvolles Wohnen auf einer Ebene.

Der lichtdurchflutete Wohn- und Essbereich bildet das Herzstück des Hauses – mit direktem Zugang zu beiden Terrassen, einem fließenden Raumkonzept und einem einzigartigen Blick ins Grüne. Große Fensterfronten holen die Natur ins Haus und sorgen zu jeder Tageszeit für eine besondere Atmosphäre. Die Küche ist hochwertig ausgestattet, funktional durchdacht und fügt sich stilvoll in das elegante Gesamtbild ein.

Im privaten Wohnbereich finden Sie ein großzügiges Schlafzimmer, mit einem en Suite - Badezimmer und Zugang zur Terrasse vor. Zwei weitere Schlaf- und ein Arbeitszimmer, sowie ein weiteres Vollbad mit Oberlicht stehen Ihnen hier ebenfalls zur Verfügung. Für Ihre Gäste steht ein separates WC im Entreé bereit. Edle Materialien, moderne Stilelemente und ein durchgängiges Design unterstreichen den hochwertigen Charakter dieses Bungalows und machen ihn gleichermaßen repräsentativ wie auch behaglich.

Ein weiteres Highlight ist der ausgebaut Keller, der nicht nur Stauraum bietet, sondern vielfältige Nutzungsmöglichkeiten eröffnet – ob als Homeoffice, Fitnessraum, Gästequartier oder Hobbybereich.

Der liebevoll gestaltete Garten mit Aussenkamin und verschiedenen Rückzugsorten lädt zu entspannten Stunden im Freien ein – ob Frühstück mit Morgensonne oder Abendessen im Kreise Ihrer Familie, Freunde oder Geschäftspartner. Die ruhige, naturnahe Umgebung und die gleichzeitig sehr zentrale Lage machen dieses Objekt zu einer absoluten Rarität auf dem Wolfsburger Immobilienmarkt.

Diese Immobilie eignet sich ideal für Menschen, die das Besondere suchen: stilvolles, barrierearmes Wohnen mit Weitblick – in einer der besten Lagen Wolfsburgs.

Número de propiedad: 25123055 - 38448 Wolfsburg / Kreuzheide

Detalles de los servicios

- + Lage mit Blick auf den Mühlenteich
- + Verkehrstechnisch sehr gut angebunden
- + Ebenerdiges Wohnen
- + Vier Schlafzimmer
- + Ein Badezimmer en Suite
- + Badezimmer
- + Separates Gäste-WC
- + Einbauküche
- + Oberlichter
- + Fußbodenheizung, teilweise
- + Raffstore-Aussenjalousien
- + Sicherheitssystem
- + Offener Kamin
- + Aussenkamin
- + Zwei überdachte Terrassen
- + Vollkeller
- + Sauna
- + Garage
- ... u.v.m.

Número de propiedad: 25123055 - 38448 Wolfsburg / Kreuzheide

Todo sobre la ubicación

Kreuzheide ist ein ruhiger, naturnaher Stadtteil im Norden von Wolfsburg mit rund 3.000 Einwohnern. Die Lage zeichnet sich durch eine hervorragende Verkehrsanbindung aus: Die Wolfsburger Innenstadt ist in etwa 10 Minuten erreichbar, das Volkswagenwerk in nur rund 5 Minuten. Der Stadtteil bietet eine ausgewogene Infrastruktur mit Einkaufsmöglichkeiten, Schulen, Sporteinrichtungen und direktem Zugang zu Naherholungsgebieten. Besonders hervorzuheben ist der idyllische Mühlenteich, der nur wenige Schritte entfernt liegt und eine hohe Wohnqualität garantiert. Mit seiner Mischung aus Einfamilienhäusern, großzügigen Grundstücken und viel Grün zählt Kreuzheide zu den begehrten Wohnlagen Wolfsburgs – ideal für Familien, Berufspendler und alle, die stadtnah im Grünen leben möchten.

Número de propiedad: 25123055 - 38448 Wolfsburg / Kreuzheide

Otros datos

Es liegt ein Energiebedarfsausweis vor.

Dieser ist gültig bis 24.9.2034.

Endenergiebedarf beträgt 247.70 kwh/(m²*a).

Wesentlicher Energieträger der Heizung ist KWK fossil.

Das Baujahr des Objekts lt. Energieausweis ist 1969.

Die Energieeffizienzklasse ist G.

GELDWÄSCHE: Als Immobilienmaklerunternehmen ist die von Poll Immobilien GmbH nach § 2 Abs. 1 Nr. 14 und § 11 Abs. 1, 2 Geldwäschegesetz (GwG) dazu verpflichtet, bei der Begründung einer Geschäftsbeziehung die Identität des Vertragspartners festzustellen und zu überprüfen, bzw. sobald ein ernsthaftes Interesse an der Durchführung des Immobilienkaufvertrages besteht. Hierzu ist es erforderlich, dass wir nach § 11 Abs. 4 GwG die relevanten Daten Ihres Personalausweises festhalten (wenn Sie als natürliche Person handeln) – beispielsweise mittels einer Kopie. Bei einer juristischen Person benötigen wir eine Kopie des Handelsregistrauszugs, aus welchem der wirtschaftlich Berechtigte hervorgeht. Das Geldwäschegesetz sieht vor, dass der Makler die Kopien bzw. Unterlagen fünf Jahre aufbewahren muss. Als unser Vertragspartner haben Sie auch eine Mitwirkungspflicht nach § 11 Abs. 6 GwG.

HAFTUNG: Wir weisen darauf hin, dass die von uns weitergegebenen Objektinformationen, Unterlagen, Pläne etc. vom Verkäufer bzw. Vermieter stammen. Eine Haftung für die Richtigkeit oder Vollständigkeit der Angaben übernehmen wir daher nicht. Es obliegt daher unseren Kunden, die darin enthaltenen Objektinformationen und Angaben auf ihre Richtigkeit hin zu überprüfen. Alle Immobilienangebote sind freibleibend und vorbehaltlich Irrtümer, Zwischenverkauf- und Vermietung oder sonstiger Zwischenverwertung.

UNSER SERVICE FÜR SIE ALS EIGENTÜMER:

Planen Sie den Verkauf oder die Vermietung Ihrer Immobilie, so ist es für Sie wichtig, deren Marktwert zu kennen. Lassen Sie kostenfrei und unverbindlich den aktuellen Wert Ihrer Immobilie professionell durch einen unserer Immobilienspezialisten einschätzen. Unser bundesweites und internationales Netzwerk ermöglicht es uns, Verkäufer bzw. Vermieter und Interessenten bestmöglich zusammenzuführen.

Número de propiedad: 25123055 - 38448 Wolfsburg / Kreuzheide

Contacto con el socio

Para más información, dirijase a su persona de contacto:

Sebastian Drevenstedt

Schillerstraße 28, 38440 Wolfsburg

Tel.: +49 5361 - 89 12 284

E-Mail: wolfsburg@von-poll.com

Al aviso legal de von Poll Immobilien GmbH

www.von-poll.com