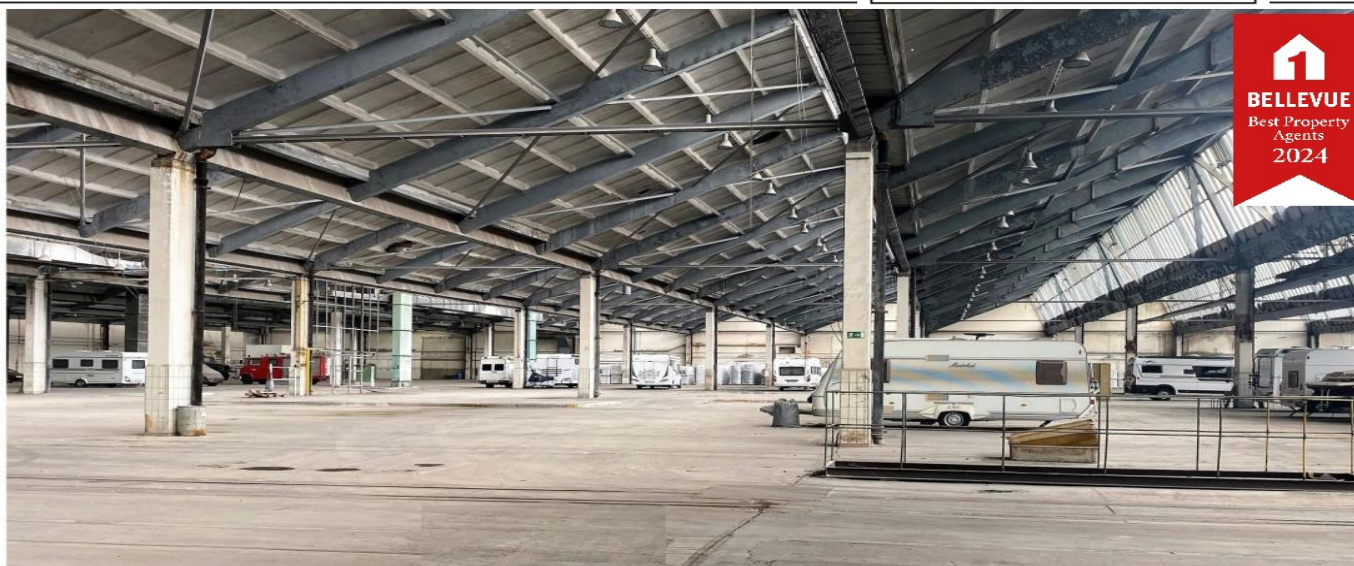


Ilmenau

# Áreas de producción y almacenamiento innovadoras en el "Ilmwerk"

Número de propiedad: 25478930



[www.von-poll.com](http://www.von-poll.com)

PRECIO DEL ALQUILER: 0 EUR

**Número de propiedad: 25478930 - 98693 Ilmenau**

- **De un vistazo**
- **La propiedad**
- **Una primera impresión**
- **Detalles de los servicios**
- **Todo sobre la ubicación**
- **Otros datos**
- **Contacto con el socio**

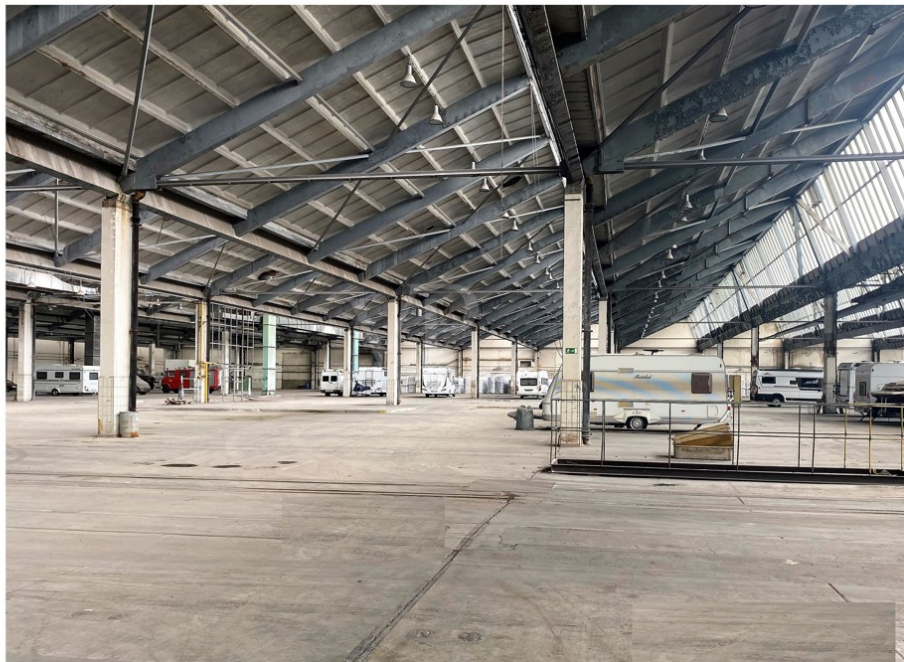
Número de propiedad: 25478930 - 98693 Ilmenau

## De un vistazo

Número de propiedad	25478930	Precio del alquiler	Bajo petición
Año de construcción	1969	Costes adicionales	1 EUR
		Almacenes / centros de producción	Zonas de almacenamiento
		Comisión	Mieterprovision beträgt das 2,18-fache (inkl. MwSt.) der vereinbarten Monatsmiete
		Espacio total	ca. 78.500 m <sup>2</sup>
		Método de construcción	Sólido

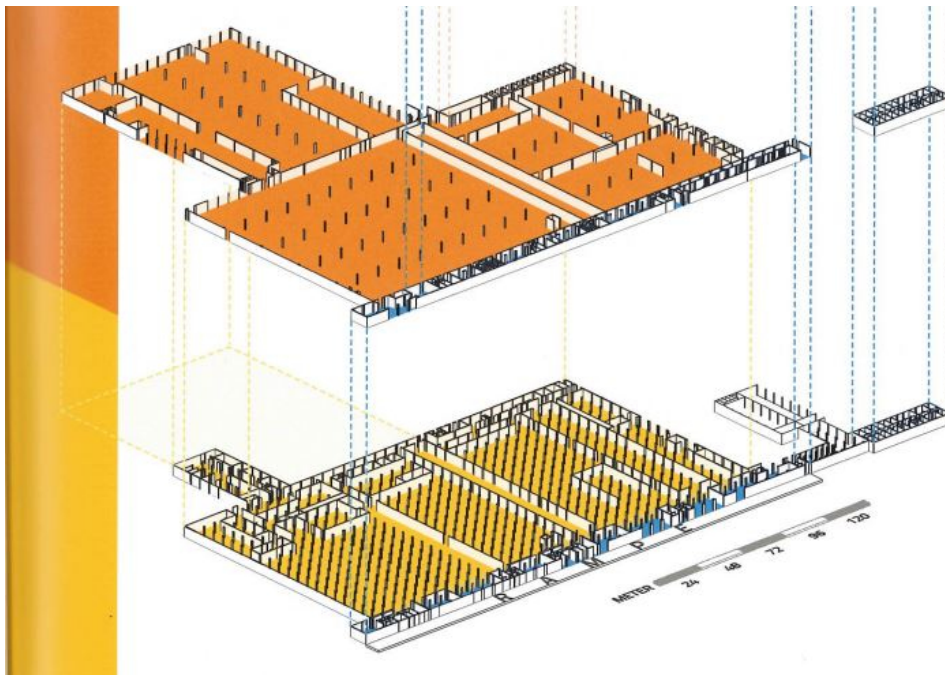
Número de propiedad: 25478930 - 98693 Ilmenau

## La propiedad



Número de propiedad: 25478930 - 98693 Ilmenau

## La propiedad



VERKAUF | VERMIETUNG | INVESTMENT

PROFESSIONELL, AUSGEZEICHNET  
UND EUROPaweIT VERNETZT



Shop Erfurt | Kettenstraße 7 | 99084 Erfurt | T.: 0361 - 60 13 909 0 | erfurt@von-poll.com

[www.von-poll.com/erfurt](http://www.von-poll.com/erfurt)

**Número de propiedad: 25478930 - 98693 Ilmenau**

## **Una primera impresión**

El "Ilmwerk" es la nueva ubicación para sus ideas de negocio en una ubicación céntrica de Alemania. Aquí, en un terreno de gran importancia histórica, se está desarrollando un parque comercial e industrial moderno y respetuoso con el medio ambiente en la ciudad universitaria de Ilmenau. Los planes incluyen espacios para oficinas y actividades administrativas, así como áreas de almacén, logística y producción. Gracias a una planificación adaptada a las necesidades, los futuros inquilinos podrán participar activamente en la configuración de sus nuevos espacios de trabajo. Como parte del desarrollo, se están instalando sistemas fotovoltaicos en la cubierta, que producirán una potencia nominal de aproximadamente 5 MW pico. El objetivo es operar de forma autosuficiente y crear un sistema energético flexible y eficiente para el emplazamiento. Los espacios de producción y almacén disponibles se encuentran dentro, o están previstos para, las secciones 12 y 13 de los edificios. Los espacios se extienden en dos niveles. Con alturas de techo de 4,4 m y 7,5 m y una retícula de columnas de 6 x 6 m, el "Ilmwerk" ofrece una amplia flexibilidad de diseño. La luz natural entra en las instalaciones de producción a través de la cubierta dentada. Las superficies son de hormigón, aptas para vehículos y soportan cargas pesadas. El acceso se realiza mediante puertas, portones o rampas.

**Número de propiedad: 25478930 - 98693 Ilmenau**

## **Detalles de los servicios**

- + **Konstruktion mit Stahlbetonstützen und Shed-/Sägezahndach**
- + **Deckenhöhe 4,4 + 7,5 m**
- + **Bodenbelastung Produktionsfläche: 2,2t/m<sup>2</sup>**
- + **hohe Flexibilität des Grundrisses durch Säulenraster: 6 x 6 m**
- + **Kaltlager / Beheizung möglich**

**Número de propiedad: 25478930 - 98693 Ilmenau**

## **Todo sobre la ubicación**

**Das "Ilmwerk" befindet sich im grünen Herzen von Deutschland - im Ilmkreis - einem Landkreis in Thüringen. Dank vieler mittelständischer Unternehmen herrscht ein gutes Wirtschaftsklima und die technische Universität sowie das Fraunhofer-Institut stehen für den wissenschaftlichen Fortschritt am Standort.**

**Die Verkehrsanbindung ist mit dem Erfurter Kreuz/A4 sowie dem Autobahndreieck A 71/73 sehr gut und bietet zu allen Bundesländern perfekten Anschluss. Die Anbindung an den öffentlichen Nah- und Fernverkehr ist durch Bus und Bahn gewährleistet. Der Flughafen Erfurt-Weimar ist ca. 50 km entfernt.**

**Número de propiedad: 25478930 - 98693 Ilmenau**

## Otros datos

**GELDWÄSCHE:** Als Immobilienmaklerunternehmen ist die von Poll Immobilien GmbH nach § 2 Abs. 1 Nr. 14 und § 11 Abs. 1, 2 Geldwäschegesetz (GwG) dazu verpflichtet, bei der Begründung einer Geschäftsbeziehung die Identität des Vertragspartners festzustellen und zu überprüfen, bzw. sobald ein ernsthaftes Interesse an der Durchführung des Immobilienkaufvertrages besteht. Hierzu ist es erforderlich, dass wir nach § 11 Abs. 4 GwG die relevanten Daten Ihres Personalausweises festhalten (wenn Sie als natürliche Person handeln) – beispielsweise mittels einer Kopie. Bei einer juristischen Person benötigen wir eine Kopie des Handelsregisterauszugs, aus welchem der wirtschaftlich Berechtigte hervorgeht. Das Geldwäschegesetz sieht vor, dass der Makler die Kopien bzw. Unterlagen fünf Jahre aufbewahren muss. Als unser Vertragspartner haben Sie auch eine Mitwirkungspflicht nach § 11 Abs. 6 GwG.

**HAFTUNG:** Wir weisen darauf hin, dass die von uns weitergegebenen Objektinformationen, Unterlagen, Pläne etc. vom Verkäufer bzw. Vermieter stammen. Eine Haftung für die Richtigkeit oder Vollständigkeit der Angaben übernehmen wir daher nicht. Es obliegt daher unseren Kunden, die darin enthaltenen Objektinformationen und Angaben auf ihre Richtigkeit hin zu überprüfen. Alle Immobilienangebote sind freibleibend und vorbehaltlich Irrtümer, Zwischenverkauf- und Vermietung oder sonstiger Zwischenverwertung.

### **UNSER SERVICE FÜR SIE ALS EIGENTÜMER:**

Planen Sie den Verkauf oder die Vermietung Ihrer Immobilie, so ist es für Sie wichtig, deren Marktwert zu kennen. Lassen Sie kostenfrei und unverbindlich den aktuellen Wert Ihrer Immobilie professionell durch einen unserer Immobilienspezialisten einschätzen. Unser bundesweites und internationales Netzwerk ermöglicht es uns, Verkäufer bzw. Vermieter und Interessenten bestmöglich zusammenzuführen.

**Número de propiedad: 25478930 - 98693 Ilmenau**

## **Contacto con el socio**

**Para más información, diríjase a su persona de contacto:**

**Daniel Hellmuth**

---

**Kettenstraße 7, 99084 Erfurt**

**Tel.: +49 361 - 60 13 90 90**

**E-Mail: [commercial.erfurt@von-poll.com](mailto:commercial.erfurt@von-poll.com)**

*Al aviso legal de von Poll Immobilien GmbH*

---

**[www.von-poll.com](http://www.von-poll.com)**