

Erfurt

# Espacio de oficina moderno en un parque empresarial cerca de la ciudad.

Número de propiedad: 25478943



PRECIO DEL ALQUILER: 0 EUR

**Número de propiedad: 25478943 - 99085 Erfurt**

- De un vistazo**
- La propiedad**
- Datos energéticos**
- Planos de planta**
- Una primera impresión**
- Detalles de los servicios**
- Todo sobre la ubicación**
- Otros datos**
- Contacto con el socio**

Número de propiedad: 25478943 - 99085 Erfurt

## De un vistazo

Número de propiedad	25478943	Precio del alquiler	A petición
Año de construcción	1994	Oficina/ despacho	Espacio de oficinas
		Comisión	Mieterprovision beträgt das 3,57-fache (inkl. MwSt.) der vereinbarten Monatsmiete
		Espacio total	ca. 450 m <sup>2</sup>
		Estado de la propiedad	como nuevo

Número de propiedad: 25478943 - 99085 Erfurt

## Datos energéticos

Fuente de energía	<b>Gas</b>	Año de construcción	<b>1994</b>
Información energética	<b>En trámite</b>	según el certificado energético	

Número de propiedad: 25478943 - 99085 Erfurt

## La propiedad



Número de propiedad: 25478943 - 99085 Erfurt

## La propiedad



Número de propiedad: 25478943 - 99085 Erfurt

## La propiedad



Número de propiedad: 25478943 - 99085 Erfurt

## La propiedad

VERKAUF | VERMIETUNG | INVESTMENT

PROFESSIONELL, AUSGEZEICHNET  
UND EUROPaweIT VERNETZT



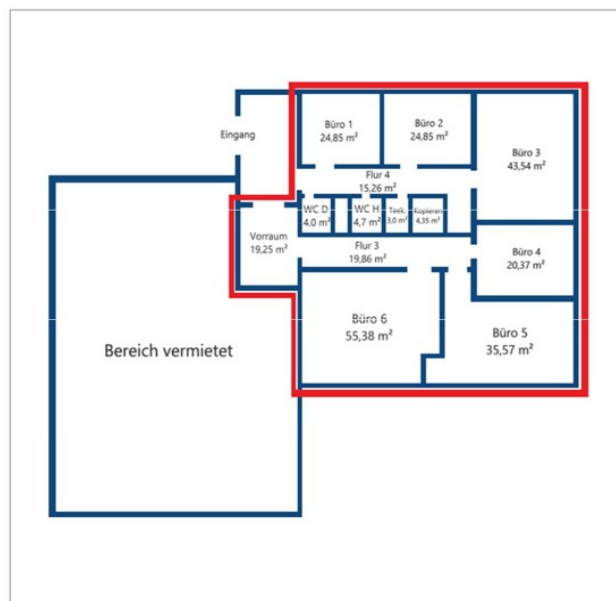
Shop Erfurt | Kettenstraße 7 | 99084 Erfurt | T.: 0361 - 60 13 909 0 | erfurt@von-poll.com

[www.von-poll.com/erfurt](http://www.von-poll.com/erfurt)

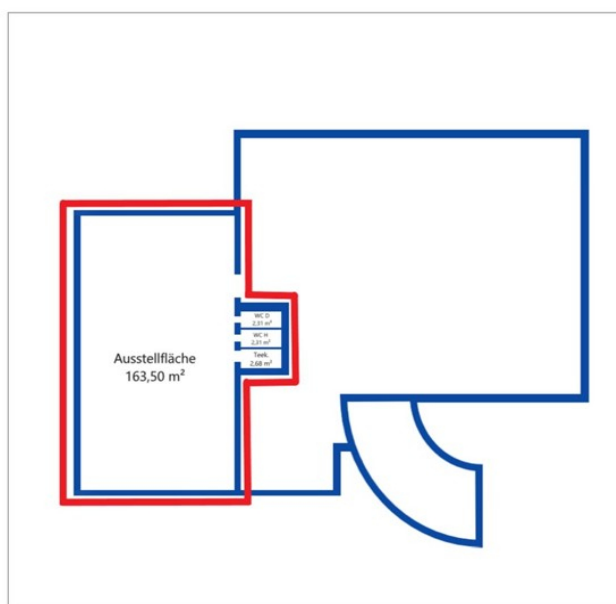
Número de propiedad: 25478943 - 99085 Erfurt

## Planos de planta

Grundriss: Erdgeschoss



## Grundriss: Untergeschoss



Este plano no está a escala. Los documentos nos fueron entregados por el cliente. Por esta razón, no podemos garantizar la exactitud de la información.

**Número de propiedad: 25478943 - 99085 Erfurt**

## **Una primera impresión**

Esta atractiva propiedad comercial ofrece dos oficinas independientes en la planta baja y un espacio de almacenamiento o sala de exposición en el sótano en alquiler. Las oficinas, fácilmente accesibles a través del acogedor vestíbulo de entrada, se encuentran en la planta baja. Los espacios de oficina disponibles están actualmente divididos, pero también pueden utilizarse como una sola unidad contigua. Algunas oficinas ya están amuebladas y cuentan con alfombras e iluminación de techo. Las comodidades adicionales incluyen una práctica cocina americana y un completo sistema de cableado de datos. La calefacción se proporciona eficientemente mediante radiadores de gas. En el sótano, además de un aparcamiento subterráneo, hay un amplio trastero con baño independiente y cocina americana. El acceso al aparcamiento subterráneo se realiza a través de una entrada con puerta enrollable eléctrica. El trastero se renovó por completo el año pasado y ahora luce un aspecto moderno. El suelo se renovó con azulejos nuevos, mejorando tanto la estética como la funcionalidad del espacio. Esta versátil propiedad comercial ofrece una combinación ideal de oficinas y espacio de almacenamiento, que pueden alquilarse individualmente o en conjunto. Su distribución flexible, sus modernas comodidades y su conveniente ubicación la convierten en la solución ideal para empresas que buscan un espacio de trabajo y almacenamiento contemporáneos. Se invita cordialmente a los interesados a visitar las instalaciones y experimentar de primera mano las diversas posibilidades. Es posible alquilar partes del espacio amuebladas. El precio de alquiler de una unidad amueblada es de 9,50 €/m<sup>2</sup> más gastos de comunidad e IVA.

Número de propiedad: 25478943 - 99085 Erfurt

## Detalles de los servicios

- + Teppichboden
- + Deckenbeleuchtung
- + Datenverkabelung
- + Tiefgarage

**Número de propiedad: 25478943 - 99085 Erfurt**

## **Todo sobre la ubicación**

Die Gewerbeimmobilie liegt im populären Gewerbegebiet "Kalkreiße" in Erfurt. Umgeben von beliebten Kleingartenanlagen und von einer Vielzahl von Eisenbahngleisen umrahmt, zeichnet sich dieses Gewerbegebiet durch seine ausgezeichnete Anbindung an die Innenstadt und die kleinteilige Parzellierung aus.

Die Nähe zur Innenstadt sowie die schnelle Erreichbarkeit der Hauptverkehrswege machen die Kalkreiße zu einem attraktiven Standort. Nach der Überquerung der Bahnunterführung am Azmannsdorfer Weg, von den Einheimischen als "Schwarzes Loch" bekannt, erreicht man direkt die B7.

Das seit den 1990er Jahren erschlossene Gewerbegebiet ist insbesondere Heimat für Handwerksbetriebe und Kleinunternehmen mit Adressen wie Kalkreiße, Am Pulverschuppen, Otto-Schwade-, Julius-König- und Anton-Lucius-Straße. Viele dieser Betriebe mussten nach der Wende aus den Wohnquartieren im Innenstadtbereich umziehen und haben hier einen neuen, passenden Standort gefunden.

**Número de propiedad: 25478943 - 99085 Erfurt**

## Otros datos

**HAFTUNG:** Wir weisen darauf hin, dass die von uns weitergegebenen Objektinformationen, Unterlagen, Pläne etc. vom Verkäufer bzw. Vermieter stammen. Eine Haftung für die Richtigkeit oder Vollständigkeit der Angaben übernehmen wir daher nicht. Es obliegt daher unseren Kunden, die darin enthaltenen Objektinformationen und Angaben auf ihre Richtigkeit hin zu überprüfen. Alle Immobilienangebote sind freibleibend und vorbehaltlich Irrtümer, Zwischenverkauf- und Vermietung oder sonstiger Zwischenverwertung.

**UNSER SERVICE FÜR SIE ALS EIGENTÜMER:**

Planen Sie den Verkauf oder die Vermietung Ihrer Immobilie, so ist es für Sie wichtig, deren Marktwert zu kennen. Lassen Sie kostenfrei und unverbindlich den aktuellen Wert Ihrer Immobilie professionell durch einen unserer Immobilienspezialisten einschätzen. Unser bundesweites und internationales Netzwerk ermöglicht es uns, Verkäufer bzw. Vermieter und Interessenten bestmöglich zusammenzuführen.

**Número de propiedad: 25478943 - 99085 Erfurt**

## **Contacto con el socio**

**Para más información, diríjase a su persona de contacto:**

**Daniel Hellmuth**

---

**Kettenstraße 7, 99084 Erfurt**  
**Tel.: +49 361 - 60 13 90 90**  
**E-Mail: [commercial.erfurt@von-poll.com](mailto:commercial.erfurt@von-poll.com)**

*Al aviso legal de von Poll Immobilien GmbH*

---

**[www.von-poll.com](http://www.von-poll.com)**