

Sömmerda / Leubingen

# Concesionario de automóviles en una propiedad espaciosa

Número de propiedad: 25478952a



[www.von-poll.com](http://www.von-poll.com)

**PRECIO DEL ALQUILER: 5.000 EUR • SUPERFICIE DEL TERRENO: 5.800 m<sup>2</sup>**

**Número de propiedad: 25478952a - 99610 Sömmerda / Leubingen**

- **De un vistazo**
- **La propiedad**
- **Planos de planta**
- **Una primera impresión**
- **Detalles de los servicios**
- **Todo sobre la ubicación**
- **Otros datos**
- **Contacto con el socio**

Número de propiedad: 25478952a - 99610 Sömmerda / Leubingen

## De un vistazo

Número de propiedad	25478952a	Precio del alquiler	5.000 EUR
		Costes adicionales	1.000 EUR
		Comisión	Mieterprovision beträgt das 3,57-fache (inkl. MwSt.) der vereinbarten Monatsmiete
		Espacio total	ca. 740 m <sup>2</sup>
		Estado de la propiedad	cuidado
		Superficie alquilable	ca. 740 m <sup>2</sup>

Número de propiedad: 25478952a - 99610 Sömmerda / Leubingen

## La propiedad



Número de propiedad: 25478952a - 99610 Sömmerda / Leubingen

## La propiedad

VERKAUF | VERMIETUNG | INVESTMENT

VP VON POLL  
IMMOBILIEN

PROFESSIONELL, AUSGEZEICHNET  
UND EUROPaweIT VERNETZT

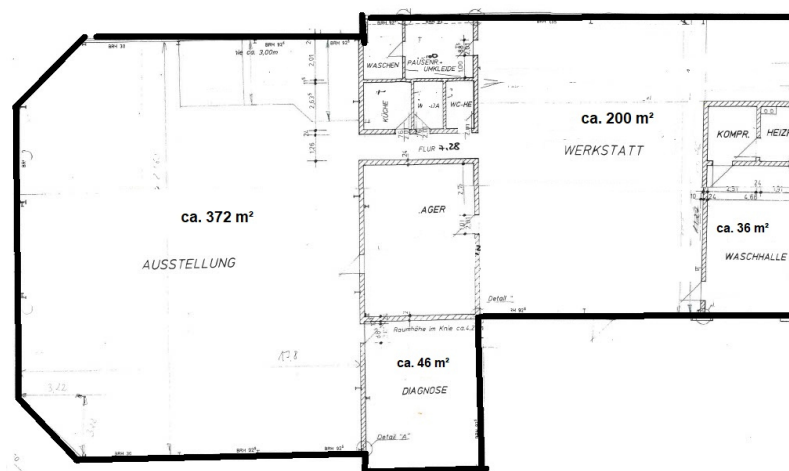


Shop Erfurt | Kettenstraße 7 | 99084 Erfurt | T.: 0361 - 60 13 909 0 | erfurt@von-poll.com

[www.von-poll.com/erfurt](http://www.von-poll.com/erfurt)

Número de propiedad: 25478952a - 99610 Sömmerda / Leubingen

## Planos de planta



Este plano no está a escala. Los documentos nos fueron entregados por el cliente. Por esta razón, no podemos garantizar la exactitud de la información.

**Número de propiedad: 25478952a - 99610 Sömmerda / Leubingen**

## **Una primera impresión**

Se alquila un moderno concesionario de automóviles en un terreno pavimentado en Sömmerda. La propiedad ofrece las condiciones ideales para la venta de vehículos y la operación de talleres, y cumple con todos los requisitos para un espacio de exposición y taller de prestigio. Incluye: una espaciosa sala de exposición con amplios ventanales para una presentación óptima de los vehículos; un área de taller con múltiples puestos de trabajo y salas independientes para diagnóstico y atención al cliente; instalaciones adicionales como un lavadero de coches y una zona independiente de diagnóstico y recepción; oficinas y salas de descanso para la administración y el personal; zonas exteriores pavimentadas que pueden utilizarse como aparcamiento; y un patio cerrado.

**Número de propiedad: 25478952a - 99610 Sömmerda / Leubingen**

## **Detalles de los servicios**

- + **Waschhalle**
- + **befestigter Außenbereich**

**Número de propiedad: 25478952a - 99610 Sömmerda / Leubingen**

## **Todo sobre la ubicación**

Die Stadt Sömmerda ist die Kreisstadt des gleichnamigen Landkreises im Bundesland Thüringen und zählt rund 19.000 Einwohner. Sie liegt etwa 20 Kilometer nördlich von Erfurt und zeichnet sich durch eine verkehrsgünstige Lage sowie eine gut ausgebaute Infrastruktur aus.

Die Liegenschaft befindet sich im Gewerbegebiet "Am Unterwege", welches verkehrstechnisch hervorragend erschlossen ist:

### **Autobahnanbindung:**

A71 mit den Anschlussstellen Sömmerda Ost, Sömmerda Süd sowie Kölleda mit Wegweisung Sömmerda Nord

A4 in etwa 35 Minuten erreichbar

### **Bundesstraßen:**

B176 (Umgehungsstraße), die direkt das Gewerbegebiet tangiert

B4, in ca. 8 Minuten erreichbar

### **Eisenbahnanschluss:**

Sömmerda als Eisenbahnknotenpunkt mit den Strecken Magdeburg-Erfurt sowie Sömmerda-Buttstädt

Ein angrenzender Güterumschlagplatz sorgt für optimale Logistikmöglichkeiten

### **Flughafenanbindung:**

Der Verkehrsflughafen Erfurt mit internationalen Flugverbindungen liegt etwa 30 Minuten entfernt

Der Verkehrslandeplatz Sömmerda/Dermsdorf, etwa 8 km entfernt, eignet sich für kleinere Maschinen bis 5,7 Tonnen Startmasse

Durch diese ausgezeichnete Verkehrsanbindung ist das Gewerbegebiet "Am Unterwege" ein

**attraktiver Standort für Unternehmen mit regionalen und überregionalen  
Wirtschaftsverflechtungen.**

**Número de propiedad: 25478952a - 99610 Sömmerda / Leubingen**

## Otros datos

**HAFTUNG:** Wir weisen darauf hin, dass die von uns weitergegebenen Objektinformationen, Unterlagen, Pläne etc. vom Verkäufer bzw. Vermieter stammen. Eine Haftung für die Richtigkeit oder Vollständigkeit der Angaben übernehmen wir daher nicht. Es obliegt daher unseren Kunden, die darin enthaltenen Objektinformationen und Angaben auf ihre Richtigkeit hin zu überprüfen. Alle Immobilienangebote sind freibleibend und vorbehaltlich Irrtümer, Zwischenverkauf- und Vermietung oder sonstiger Zwischenverwertung.

**UNSER SERVICE FÜR SIE ALS EIGENTÜMER:**

Planen Sie den Verkauf oder die Vermietung Ihrer Immobilie, so ist es für Sie wichtig, deren Marktwert zu kennen. Lassen Sie kostenfrei und unverbindlich den aktuellen Wert Ihrer Immobilie professionell durch einen unserer Immobilienspezialisten einschätzen. Unser bundesweites und internationales Netzwerk ermöglicht es uns, Verkäufer bzw. Vermieter und Interessenten bestmöglich zusammenzuführen.

**Número de propiedad: 25478952a - 99610 Sömmerda / Leubingen**

## **Contacto con el socio**

**Para más información, diríjase a su persona de contacto:**

**Daniel Hellmuth**

---

**Kettenstraße 7, 99084 Erfurt**  
**Tel.: +49 361 - 60 13 90 90**  
**E-Mail: [commercial.erfurt@von-poll.com](mailto:commercial.erfurt@von-poll.com)**

*Al aviso legal de von Poll Immobilien GmbH*

---

**[www.von-poll.com](http://www.von-poll.com)**