

Ahlbeck / Gegensee

# Historische Öfen, Dielenböden und Sauna: Charmantes Haus mit großem Grundstück nahe des Haffs

*Número de propiedad: 26466013*



**PRECIO DE COMPRA: 350.000 EUR • SUPERFICIE HABITABLE: ca. 95 m<sup>2</sup> • HABITACIONES: 5 • SUPERFICIE DEL TERRENO: 1.961 m<sup>2</sup>**

**Número de propiedad: 26466013 - 17375 Ahlbeck / Gegensee**

- De un vistazo
- La propiedad
- Datos energéticos
- Planos de planta
- Una primera impresión
- Todo sobre la ubicación
- Contacto con el socio

**Número de propiedad: 26466013 - 17375 Ahlbeck / Gegensee**

## De un vistazo

Número de propiedad	26466013	Precio de compra	350.000 EUR
Superficie habitable	ca. 95 m <sup>2</sup>	Casa	Casa de vacaciones
Tipo de techo	Techo a dos aguas	Comisión	Käuferprovision beträgt 2,975 % (inkl. MwSt.) des beurkundeten Kaufpreises
Habitaciones	5	Modernización / Rehabilitación	2012
Dormitorios	3	Estado de la propiedad	cuidado
Baños	2	Método de construcción	Sólido
Año de construcción	1920	Características	Terraza, Sauna, Chimenea, Cocina empotrada
Tipo de aparcamiento	2 x Plaza de aparcamiento exterior		

Número de propiedad: 26466013 - 17375 Ahlbeck / Gegensee

## Datos energéticos

Fuente de energía	Eléctrica
Información energética	En trámite

Número de propiedad: 26466013 - 17375 Ahlbeck / Gegensee

## La propiedad



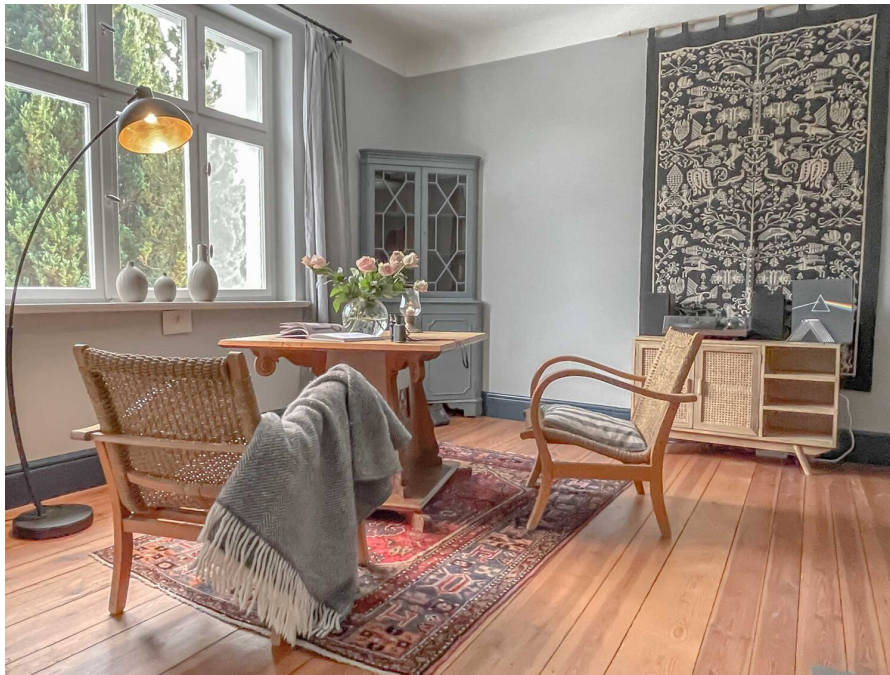
Número de propiedad: 26466013 - 17375 Ahlbeck / Gegensee

## La propiedad



Número de propiedad: 26466013 - 17375 Ahlbeck / Gegensee

## La propiedad



Número de propiedad: 26466013 - 17375 Ahlbeck / Gegensee

## La propiedad



Número de propiedad: 26466013 - 17375 Ahlbeck / Gegensee

## La propiedad



Número de propiedad: 26466013 - 17375 Ahlbeck / Gegensee

## La propiedad



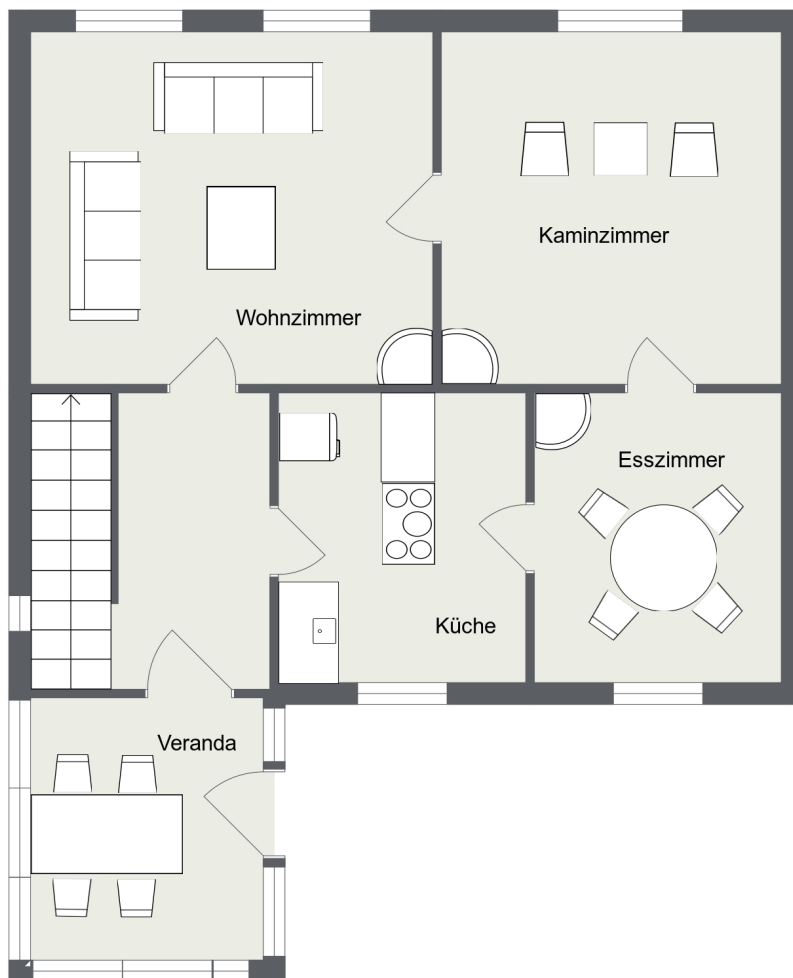
Número de propiedad: 26466013 - 17375 Ahlbeck / Gegensee

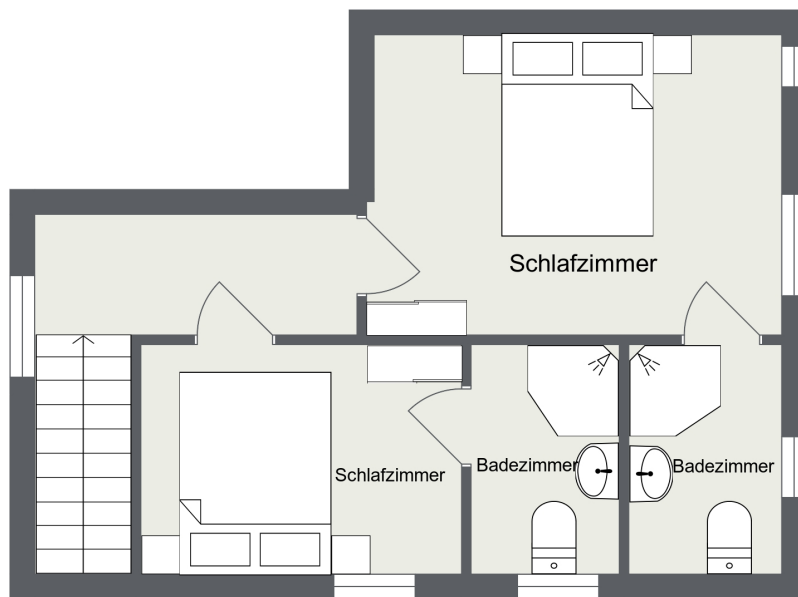
## La propiedad



Número de propiedad: 26466013 - 17375 Ahlbeck / Gegensee

## Planos de planta





Este plano no está a escala. Los documentos nos fueron entregados por el cliente. Por esta razón, no podemos garantizar la exactitud de la información.

**Número de propiedad: 26466013 - 17375 Ahlbeck / Gegensee**

## Una primera impresión

Dieses charmante Anwesen in Gegensee vereint historische Bausubstanz mit liebevoll erhaltenen Details und modernem Wohnkomfort. Ursprünglich um 1920 errichtet und im Jahr 2012 umfassend saniert, präsentiert sich die Immobilie heute als charakterstarkes Landhaus mit besonderer Atmosphäre.

Eingebettet in die ruhige und naturnahe Umgebung der Region bietet das Haus einen Rückzugsort, der bewusst Abstand vom Alltag schafft. Die Kombination aus ursprünglicher Architektur, hochwertigen Materialien und durchdachter Modernisierung verleiht dem Objekt eine außergewöhnliche Ausstrahlung.

Bereits beim Betreten über die verglaste Veranda mit historischem Ziegelboden wird der besondere Charakter des Hauses spürbar. Im Inneren setzen ein originaler Terrazzoboden, hohe Decken sowie historische Türen stilvolle Akzente.

Auf rund 95 m<sup>2</sup> Wohnfläche verteilt sich eine durchdachte Raumaufteilung mit angenehmem Wohngefühl. Das Erdgeschoss wird geprägt durch mehrere miteinander verbundene Wohnbereiche. Ein Wohnzimmer mit historischem Kachelofen sorgt für behagliche Wärme, während ein separates Lesezimmer mit offenem Kamin einen ruhigen Rückzugsort für entspannte Stunden bietet.

Das Esszimmer mit Kachelofen bildet den Mittelpunkt für gemeinsames Beisammensein und geht fließend in die angrenzende Küche über, die funktional ausgestattet ist und sich harmonisch in das Gesamtbild einfügt.

Im Dachgeschoss befinden sich zwei Schlafzimmer, jeweils mit eigenem Bad en suite. Die Räume sind geprägt von einer behaglichen Atmosphäre und verbinden moderne Ausstattung mit traditionellen Elementen.

Antike Holzdielen, historische Tapeten sowie originale Bakelit-Schalter und -Steckdosen unterstreichen den authentischen Charakter des Hauses und verleihen den Räumen eine besondere Tiefe.

Das großzügige Grundstück mit ca. 1.961 m<sup>2</sup> bietet viel Raum für Ruhe, Natur und individuelle Gestaltung. Der eingezäunte Garten mit altem Baumbestand und Terrasse schafft eine private Umgebung mit hohem Erholungswert.

Ein besonderes Highlight ist die Sauna im historischen Waschhäuschen, die einen zusätzlichen Rückzugsort für entspannte Stunden bietet. Ergänzt wird das Anwesen durch eine Scheune mit weiteren Nutzungsmöglichkeiten.

Eine Photovoltaikanlage unterstützt die nachhaltige Energieversorgung der Immobilie.

Aktuell wird das Haus im Rahmen der Ferienvermietung professionell betreut. Buchungsabwicklung, Gästebetreuung sowie Reinigung und Wäschewechsel erfolgen über einen externen Dienstleister und können durch die traumHaff GmbH weiterhin übernommen werden.

Das gesamte Mobiliar ist im Kaufpreis enthalten.

Eine Immobilie für alle, die historischen Charme, Ruhe und naturnahes Wohnen in besonderer Weise miteinander verbinden möchten.

**Número de propiedad: 26466013 - 17375 Ahlbeck / Gegensee**

## Todo sobre la ubicación

Gegensee ist ein kleiner, ruhiger Ortsteil der Gemeinde Ahlbeck und liegt inmitten einer besonderen, weitläufigen Naturlandschaft. Abseits touristischer Zentren bietet der Ort ein hohes Maß an Ruhe und Ursprünglichkeit.

Die Umgebung ist geprägt durch das sogenannte „Fenn“ – eine offene, weite Landschaft, die auf die historische Trockenlegung eines Sees im 18. Jahrhundert zurückgeht. Heute zählt dieses Gebiet zu den größten wachsenden Kalkschwingmooren Deutschlands und verleiht der Region ihren einzigartigen Charakter.

Weitläufige Wege und Rundstrecken laden zu Spaziergängen und Fahrradtouren durch die Natur ein. Die offene Landschaft, geprägt von Wiesen, Wasserflächen und Natur, vermittelt ein besonderes Gefühl von Weite und Entschleunigung.

Das Stettiner Haff mit dem idyllischen Fischerort Rieth ist in wenigen Fahrminuten erreichbar und bietet zusätzliche Möglichkeiten zur Erholung am Wasser.

Gegensee ist damit ein idealer Standort für alle, die Ruhe, Natur und ein ursprüngliches Wohnumfeld abseits des Trubels suchen.

**Número de propiedad: 26466013 - 17375 Ahlbeck / Gegensee**

## Contacto con el socio

Para más información, diríjase a su persona de contacto:

Jan Fehlhaber

---

Schuhhagen 22, 17489 Greifswald

Tel.: +49 3834 - 85 59 555

E-Mail: [greifswald@von-poll.com](mailto:greifswald@von-poll.com)

*Al aviso legal de von Poll Immobilien GmbH*

---

[www.von-poll.com](http://www.von-poll.com)