

Greifswald

## Con jardín privado: Condominio a estrenar

*Número de propiedad: 25466024*



**PRECIO DE COMPRA: 478.500 EUR • SUPERFICIE HABITABLE: ca. 88,32 m<sup>2</sup> • HABITACIONES: 3**

Número de propiedad: 25466024 - 17489 Greifswald

- De un vistazo
- La propiedad
- Datos energéticos
- Planos de planta
- Una primera impresión
- Detalles de los servicios
- Todo sobre la ubicación
- Contacto con el socio

Número de propiedad: 25466024 - 17489 Greifswald

## De un vistazo

Número de propiedad	25466024
Superficie habitable	ca. 88,32 m²
Habitaciones	3
Dormitorios	2
Baños	1
Año de construcción	2025
Tipo de aparcamiento	1 x Aparcamiento subterráneo, 35500 EUR (Venta)

Precio de compra	478.500 EUR
Piso	Planta baja
Estado de la propiedad	a estrenar
Método de construcción	Sólido
Espacio utilizable	ca. 98 m²
Características	Terraza, Jardín / uso compartido

Número de propiedad: 25466024 - 17489 Greifswald

## Datos energéticos

Tipo de calefacción	Calefacción por suelo radiante
Fuente de energía	Distrito
Información energética	En trámite

Número de propiedad: 25466024 - 17489 Greifswald

## La propiedad



Número de propiedad: 25466024 - 17489 Greifswald

## La propiedad



**VON POLL**  
IMMOBILIEN

**Immobilienbewertung –  
exklusiv und  
professionell.**

- Was ist Ihre Immobilie wert?
- Wie entwickelt sich der Wert Ihrer Immobilie in Zukunft?
- Wie wirkt sich eine Modernisierung auf den Wert Ihrer Immobilie aus?

Ihre persönliche und exklusive Immobilienanalyse erhalten Sie nach nur wenigen Klicks.

[www.von-poll.com](http://www.von-poll.com)



**VON POLL**  
IMMOBILIEN

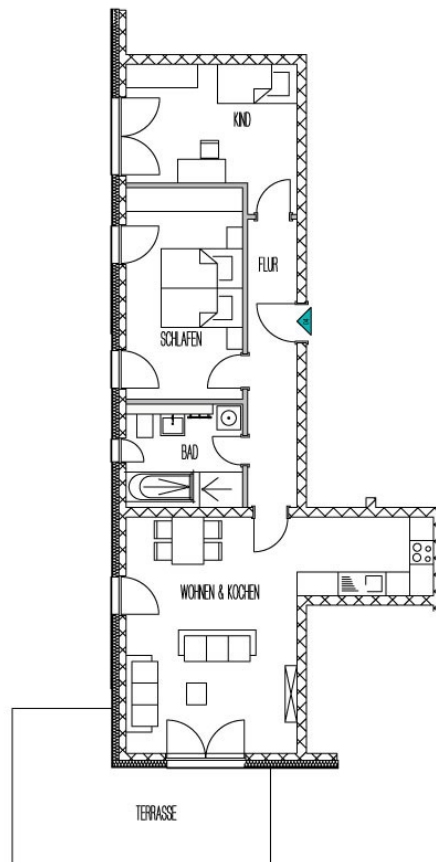
**Finden Sie  
Ihre Immobilie.**

Vorgemerkte Suchkunden erfahren frühzeitig von neuen Immobilienangeboten.

[www.von-poll.com](http://www.von-poll.com)

Número de propiedad: 25466024 - 17489 Greifswald

## Planos de planta



Este plano no está a escala. Los documentos nos fueron entregados por el cliente. Por esta razón, no podemos garantizar la exactitud de la información.

Número de propiedad: 25466024 - 17489 Greifswald

## Una primera impresión

Se vende un exclusivo apartamento en planta baja en una moderna promoción de obra nueva ubicada junto al río Ryck. El inicio de las obras está previsto para el cuarto trimestre de 2025 y la finalización prevista para el tercer trimestre de 2027. Este apartamento a estrenar cuenta con acabados de alta calidad y es ideal para parejas o familias pequeñas que aprecian la comodidad de una vida moderna en una ubicación exclusiva. La superficie habitable es de aproximadamente 88,32 m<sup>2</sup> y se distribuye en tres estancias bien proporcionadas. Dos dormitorios ofrecen amplio espacio para dormir o trabajar. El amplio y luminoso salón es el corazón del apartamento, perfecto para relajarse o entretenerse. Desde aquí, se accede directamente a la amplia terraza y al jardín privado adyacente, una valiosa extensión del espacio habitable hacia el exterior con un gran potencial para un diseño personalizado. La cocina está abierta al salón. Un punto destacado es la moderna calefacción por suelo radiante, que garantiza un clima interior uniforme y confortable en todo el apartamento. Las ventanas de PVC de triple acristalamiento, combinadas con persianas eléctricas, garantizan una alta eficiencia energética, aislamiento acústico y un mayor confort. El elegante baño, con luz natural, ofrece ducha a ras de suelo y bañera, perfecto para momentos de relax en el día a día. Otras características incluyen: conexión a internet de alta velocidad por fibra óptica; un sótano privado para un práctico almacenamiento; un ascensor con acceso al aparcamiento subterráneo; y una exclusiva ubicación residencial cerca del centro de la ciudad, a orillas del río Ryck. Hay disponible una plaza de aparcamiento subterráneo opcional por 35.500 €: una solución de aparcamiento cómoda y segura. La ubicación ofrece la combinación perfecta de tranquilidad, naturaleza y una excelente infraestructura. Centros comerciales, colegios, guarderías y conexiones de transporte público están a poca distancia. Este nuevo apartamento combina un diseño moderno, alta eficiencia energética y una ubicación privilegiada, ofreciéndole un hogar sostenible con un confort excepcional.



Número de propiedad: 25466024 - 17489 Greifswald

## Detalles de los servicios

- Terrasse und anliegender privater Grundstücksanteil
- Kellerabteil
- Personenaufzug
- Fußbodenheizung
- elektrische Rollläden an allen Fenstern
- Tageslichtbad mit Wanne und ebenerdiger Dusche
- Glasfaser-Anschluss
- Tiefgaragenstellplatz optional (35.500,- €)

Número de propiedad: 25466024 - 17489 Greifswald

## Todo sobre la ubicación

Die Nördliche Mühlenvorstadt zählt zu den gefragtesten Wohnlagen in Greifswald. Geprägt von einer gelungenen Mischung aus urbanem Leben und naturnaher Umgebung, überzeugt das Quartier insbesondere durch seine unmittelbaren Nähe zum Fluss Ryck. Die neu gestaltete Uferpromenade lädt zum Spazieren, Radfahren oder Verweilen ein und schafft eine besondere Wohnatmosphäre mit maritimem Flair.

Dank der zentralen Lage sind die Altstadt, der Bahnhof sowie die Universität und das Universitätsklinikum in wenigen Minuten erreichbar. Der Bebauungsplan 55 sieht eine hochwertige und durchdachte Entwicklung des Areals vor, was das gesamte Umfeld zusätzlich aufwertet. Die Kombination aus Wasserlage, Nähe zur Innenstadt und moderner Infrastruktur macht diesen Standort zu einer der besten Adressen der Hansestadt.

Número de propiedad: 25466024 - 17489 Greifswald

## Contacto con el socio

Para más información, dirijase a su persona de contacto:

Jan Fehlhaber

---

Schuhhagen 22, 17489 Greifswald

Tel.: +49 3834 - 85 59 555

E-Mail: [greifswald@von-poll.com](mailto:greifswald@von-poll.com)

*Al aviso legal de von Poll Immobilien GmbH*

---

[www.von-poll.com](http://www.von-poll.com)