

Serba / Trotz

Einfamilienhaus mit Potenzial zwischen Jena und Eisenberg

Número de propiedad: 26268022



PRECIO DE COMPRA: 170.000 EUR • SUPERFICIE HABITABLE: ca. 104 m² • HABITACIONES: 5 •
SUPERFICIE DEL TERRENO: 840 m²

Número de propiedad: 26268022 - 07616 Serba / Trotz

- De un vistazo**
- La propiedad**
- Datos energéticos**
- Planos de planta**
- Una primera impresión**
- Otros datos**
- Contacto con el socio**

Número de propiedad: 26268022 - 07616 Serba / Trotz

De un vistazo

Número de propiedad	26268022
Superficie habitable	ca. 104 m ²
Habitaciones	5
Dormitorios	3
Baños	1
Año de construcción	1926

Precio de compra	170.000 EUR
Casa	Casa unifamiliar
Comisión	Käuferprovision beträgt 3,57 % (inkl. MwSt.) des beurkundeten Kaufpreises
Modernización / Rehabilitación	2024
Estado de la propiedad	Estructura
Características	Balcón

Número de propiedad: 26268022 - 07616 Serba / Trotz

Datos energéticos

Tipo de calefacción	Calefacción central	Certificado energético	Certificado energético
Fuente de energía	Gas	Demanda de energía final	191.90 kWh/m ² a
Certificado energético válido hasta	17.06.2036	Clase de eficiencia energética	F
Fuente de energía	Gas	Año de construcción según el certificado energético	1926

Número de propiedad: 26268022 - 07616 Serba / Trotz

La propiedad



Número de propiedad: 26268022 - 07616 Serba / Trotz

La propiedad



Número de propiedad: 26268022 - 07616 Serba / Trotz

La propiedad



Número de propiedad: 26268022 - 07616 Serba / Trotz

La propiedad



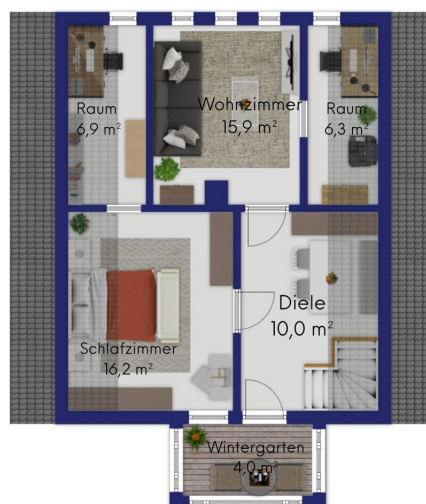
Número de propiedad: 26268022 - 07616 Serba / Trotz

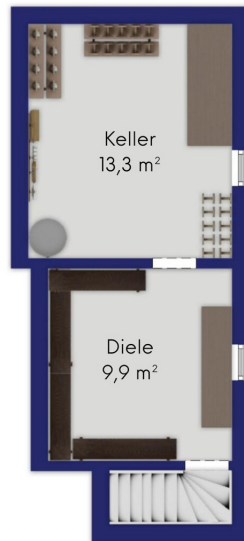
La propiedad



Número de propiedad: 26268022 - 07616 Serba / Trotz

Planos de planta





Este plano no está a escala. Los documentos nos fueron entregados por el cliente. Por esta razón, no podemos garantizar la exactitud de la información.

Número de propiedad: 26268022 - 07616 Serba / Trotz

Una primera impresión

Dieses Einfamilienhaus aus dem Jahr 1926 verbindet den Charme eines gewachsenen Zuhauses mit den Vorzügen eines großzügigen Grundstücks in ländlicher Lage. Auf ca. 112 m² Wohnfläche verteilen sich fünf Zimmer über drei Ebenen und bieten vielfältige Möglichkeiten für Familien, Paare oder alle, die Wohnen im Grünen schätzen.

Die Immobilie wurde über die Jahre gepflegt und bietet eine solide Grundlage für individuelle Wohnideen. Mit ihrer gewachsenen Wohnatmosphäre und dem authentischen Charakter eröffnet sie die Möglichkeit, ausgewählte Bereiche nach eigenen Vorstellungen zeitgemäß weiterzuentwickeln, ohne dabei ihren besonderen Charme zu verlieren.

Das ca. 840 m² große Grundstück bietet viel Platz für Gartenliebhaber, Familien oder entspannte Stunden im Freien. Hier lassen sich persönliche Wohnträume mit ausreichend Freiraum verwirklichen.

Die Immobilie befindet sich in Trotz bei Serba, einer ruhigen und naturnahen Lage im Saale-Holzland-Kreis. Umgeben von Wiesen, Feldern und einer reizvollen Landschaft genießen Sie hier die Vorzüge des Landlebens. Gleichzeitig erreichen Sie die Kreisstadt Eisenberg in wenigen Fahrminuten. Die Universitäts- und Technologiestadt Jena liegt nur rund 25 Minuten entfernt und bietet eine hervorragende Infrastruktur, vielfältige Einkaufsmöglichkeiten sowie zahlreiche Arbeits- und Freizeitangebote.

Ein Zuhause für Menschen, die Ruhe, Natur und Lebensqualität schätzen und gleichzeitig die Nähe zu den Städten der Region nicht missen möchten.

Número de propiedad: 26268022 - 07616 Serba / Trotz

Otros datos

GELDWÄSCHE: Als Immobilienmaklerunternehmen ist die von Poll Immobilien GmbH nach § 2 Abs. 1 Nr. 14 und § 11 Abs. 1, 2 Geldwäschegesetz (GwG) dazu verpflichtet, bei der Begründung einer Geschäftsbeziehung die Identität des Vertragspartners festzustellen und zu überprüfen, bzw. sobald ein ernsthaftes Interesse an der Durchführung des Immobilienkaufvertrages besteht. Hierzu ist es erforderlich, dass wir nach § 11 Abs. 4 GwG die relevanten Daten Ihres Personalausweises festhalten (wenn Sie als natürliche Person handeln) – beispielsweise mittels einer Kopie. Bei einer juristischen Person benötigen wir eine Kopie des Handelsregisterauszugs, aus welchem der wirtschaftlich Berechtigte hervorgeht. Das Geldwäschegesetz sieht vor, dass der Makler die Kopien bzw. Unterlagen fünf Jahre aufbewahren muss. Als unser Vertragspartner haben Sie auch eine Mitwirkungspflicht nach § 11 Abs. 6 GwG.

HAFTUNG: Wir weisen darauf hin, dass die von uns weitergegebenen Objektinformationen, Unterlagen, Pläne etc. vom Verkäufer bzw. Vermieter stammen. Eine Haftung für die Richtigkeit oder Vollständigkeit der Angaben übernehmen wir daher nicht. Es obliegt daher unseren Kunden, die darin enthaltenen Objektinformationen und Angaben auf ihre Richtigkeit hin zu überprüfen. Alle Immobilienangebote sind freibleibend und vorbehaltlich Irrtümer, Zwischenverkauf- und Vermietung oder sonstiger Zwischenverwertung.

UNSER SERVICE FÜR SIE ALS EIGENTÜMER:

Planen Sie den Verkauf oder die Vermietung Ihrer Immobilie, so ist es für Sie wichtig, deren Marktwert zu kennen. Lassen Sie kostenfrei und unverbindlich den aktuellen Wert Ihrer Immobilie professionell durch einen unserer Immobilienspezialisten einschätzen. Unser bundesweites und internationales Netzwerk ermöglicht es uns, Verkäufer bzw. Vermieter und Interessenten bestmöglich zusammenzuführen.

Número de propiedad: 26268022 - 07616 Serba / Trotz

Contacto con el socio

Para más información, diríjase a su persona de contacto:

Marcel Dorsch

Sophienstraße 22, 07743 Jena

Tel.: +49 3641 - 27 11 444

E-Mail: jena@von-poll.com

Al aviso legal de von Poll Immobilien GmbH

www.von-poll.com