

Metzingen

Wohnen im Grünen, leben im Zentrum – Ihr Traumhaus in Metzingens bester Lage wartet auf Ihre Ideen

Número de propiedad: 26362225



**PRECIO DE COMPRA: 639.000 EUR • SUPERFICIE HABITABLE: ca. 163 m² • HABITACIONES: 6 •
SUPERFICIE DEL TERRENO: 733 m²**

Número de propiedad: 26362225 - 72555 Metzingen

- De un vistazo
- La propiedad
- Datos energéticos
- Una primera impresión
- Detalles de los servicios
- Todo sobre la ubicación
- Otros datos
- Contacto con el socio

Número de propiedad: 26362225 - 72555 Metzingen

De un vistazo

Número de propiedad	26362225	Precio de compra	639.000 EUR
Superficie habitable	ca. 163 m ²	Casa	Casa unifamiliar
Tipo de techo	Techo a dos aguas	Comisión	Käuferprovision beträgt 3,57 % (inkl. MwSt.) des beurkundeten Kaufpreises
Habitaciones	6	Modernización / Rehabilitación	2013
Dormitorios	3	Estado de la propiedad	cuidado
Baños	2	Método de construcción	Sólido
Año de construcción	1949	Características	Terraza, WC para invitados, Chimenea, Jardín / uso compartido, Cocina empotrada, Balcón
Tipo de aparcamiento	1 x Plaza de aparcamiento exterior		

Número de propiedad: 26362225 - 72555 Metzingen

Datos energéticos

Tipo de calefacción	Sistema de calefacción de una sola planta	Certificado energético	Certificado energético
Fuente de energía	Electricidad	Demanda de energía final	142.30 kWh/m ² a
Certificado energético válido hasta	14.11.2034	Clase de eficiencia energética	E
Fuente de energía	Eléctrica	Año de construcción según el certificado energético	1949

Número de propiedad: 26362225 - 72555 Metzingen

La propiedad



Número de propiedad: 26362225 - 72555 Metzingen

La propiedad



Número de propiedad: 26362225 - 72555 Metzingen

La propiedad



Número de propiedad: 26362225 - 72555 Metzingen

La propiedad



Número de propiedad: 26362225 - 72555 Metzingen

La propiedad



Número de propiedad: 26362225 - 72555 Metzingen

La propiedad



Número de propiedad: 26362225 - 72555 Metzingen

La propiedad



Número de propiedad: 26362225 - 72555 Metzingen

La propiedad



Número de propiedad: 26362225 - 72555 Metzingen

La propiedad



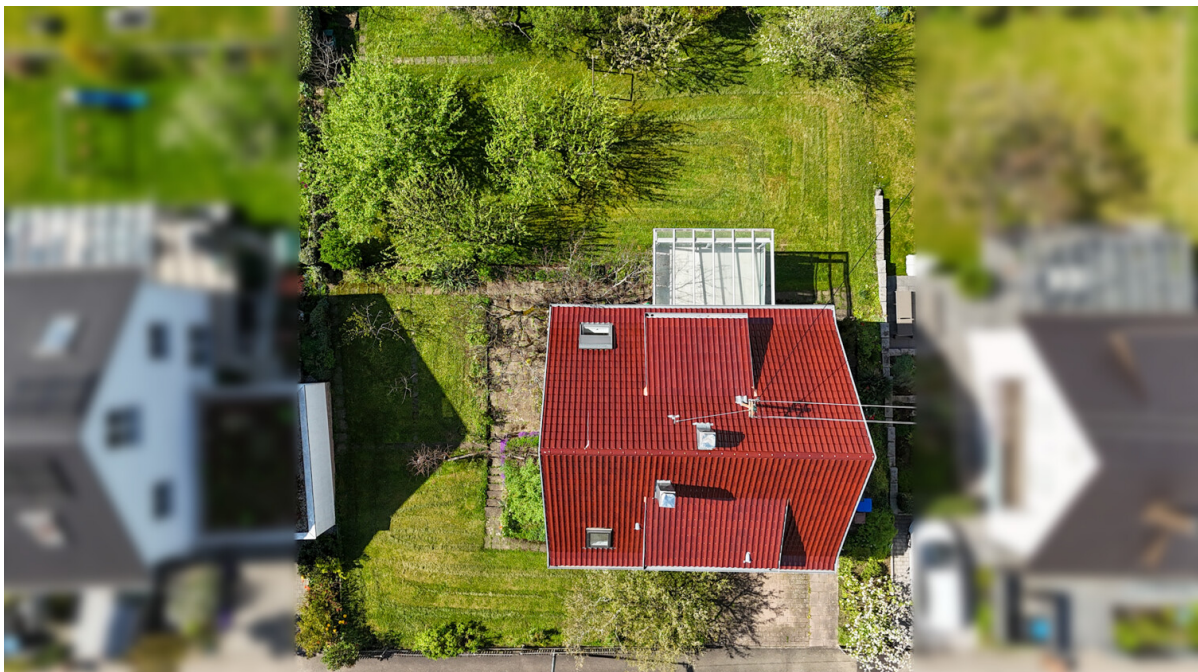
Número de propiedad: 26362225 - 72555 Metzingen

La propiedad



Número de propiedad: 26362225 - 72555 Metzingen

La propiedad



Número de propiedad: 26362225 - 72555 Metzingen

La propiedad

Zahlreiche weitere Bilder, Grundrisse,
die Adresse und Informationen erhalten
Sie nach der Anfrage im ausführlichen
Exposé

VPI

Reutlingen - Tübingen

Número de propiedad: 26362225 - 72555 Metzingen

Una primera impresión

+++ Bitte haben Sie Verständnis, dass wir nur Anfragen mit VOLLSTÄNDIGEN persönlichen Angaben (komplette Anschrift, Rufnummer und E-Mail) beantworten können +++

Lage & Aussicht:

- Eine der Toplagen von Metzingen
- Ruhiges Wohnen im Grünen bei gleichzeitig zentraler Lage
- Wertsteigerungspotenzial gesichert: Die exzellente Lage macht diesen Kauf zu einer nachhaltigen Investition mit nachweislicher Wertsteigerung

Grundstück & Gebäude:

- Großzügiges Grundstück von ca. 733 m²
- Baujahr 1949, ca. 163 m² Wohnfläche
- 6 Zimmer: 2 Wohn-, 2 Schlaf-, Kinderzimmer & Büro
- Flur mit großzügigem Eingangsbereich & Garderobe
- Nachtspeicheröfen
- Das Haus wurde ca. 2013 saniert (Dach, Außenfassade und 2017 wurde ein Balkon angebaut)
- 1 Stellplatz vorhanden

Ausstattung:

- Küche mit Potenzial zur offenen Wohnküche
- Badezimmer mit Badewanne, WC & Fenster (Tageslicht)
- Separates Gäste-WC

- Eleganter Parkettboden im Wohnbereich
- Großer moderner und hochwertiger Balkon / Loggia mit elektronischen Rundum-Jalousien
- Großer Gartenbereich mit Terrasse

Entwicklungspotenzial:

- Ideal zum individuellen Gestalten
- Individuelle Umgestaltung der Räume, durch Öffnen einiger Innenwände
- Moderner Anbau oder auch Neubau möglich
- Neubau Garage möglich
- Zusätzliche Wohnfläche realisierbar -> perfekt für wachsende Familien
- Einmaliges Grundstück in dieser Lage -> kaum noch verfügbar
- Dachstuhl ausbau für weitere Wohnfläche möglich

Lassen Sie sich diese Gelegenheit nicht entgehen und vereinbaren Sie einen Besichtigungstermin, um dieses besondere Liebhaberobjekt kennenzulernen.

HINWEIS ZU KI-DARSTELLUNGEN:

Bei einzelnen Bildern handelt es sich um KI-generierte Visualisierungen, die ausschließlich der unverbindlichen Veranschaulichung dienen. Maßgeblich sind ausschließlich die tatsächlichen Gegebenheiten vor Ort.

+++ Bitte haben Sie Verständnis, dass wir nur Anfragen mit VOLLSTÄNDIGEN persönlichen Angaben (komplette Anschrift, Rufnummer und E-Mail) beantworten können +++

Número de propiedad: 26362225 - 72555 Metzingen

Detalles de los servicios

- Parkett- und Natursteinböden
- Großzügiger Garten mit Terrasse
- Moderner und exklusiver Balkon von 2017
- Stellplatz (optional erweiterbar auf mehrere Stellplätze oder Neuerstellung einer Garage möglich)
- Technikraum und Kellerräume
- Anbau- und Aufstockungspotenzial
- Entwicklungspotenzial

Número de propiedad: 26362225 - 72555 Metzingen

Todo sobre la ubicación

Metzingen, die große Kreisstadt ist eine baden-württembergische Mittelstadt am Fuß der Schwäbischen Alb und südlich des Großraums Stuttgart nahe bei Reutlingen gelegen. Sie ist nach Reutlingen die zweitgrößte Stadt des Landkreises Reutlingen und bildet ein Mittelzentrum für die umliegenden Gemeinden innerhalb der Region Neckar-Alb. Metzingen ist überregional vor allem durch die zahlreichen Fabrikverkäufe (Outlets) bekannt. Metzingen ist mit einem Großteil seiner Gemarkung Teil des Biosphärengebiets Schwäbische Alb.

Das Einfamilienhaus selbst steht in einem gewachsenen Wohngebiet, das sehr zentrumsnah von Metzingen liegt. Der Ortskern ist nur wenige Minuten entfernt und bietet eine große Auswahl an Einkaufsmöglichkeiten. Über die Bundesstraße 312, die Reutlingen mit Stuttgart verbindet, erreicht man binnen weniger Minuten beide Städte, die B 28 führt über Bad Urach auf die Alb und weiter zur BAB A 8. Metzingen ist Haltepunkt der Bundesbahn, die die Stadt mit allen Metropolen der Welt verbindet. Kindergärten und schulische Einrichtungen finden sich ebenfalls in Metzingen, sowie auch ärztliche und zahnärztliche Versorgung.

Número de propiedad: 26362225 - 72555 Metzingen

Otros datos

Es liegt ein Energiebedarfsausweis vor.

Dieser ist gültig bis 14.11.2034

Endenergieverbrauch beträgt 142,30 kwh/(m²*a).

Wesentlicher Energieträger der Heizung ist Strom.

Das Baujahr des Objekts lt. Energieausweis ist 1949.

Die Energieeffizienzklasse ist E.

HINWEIS ZU KI-DARSTELLUNGEN:

Bei einzelnen Bildern handelt es sich um KI-generierte Visualisierungen, die ausschließlich der unverbindlichen Veranschaulichung dienen. Maßgeblich sind ausschließlich die tatsächlichen Gegebenheiten vor Ort.

GELDWÄSCHE: Als Immobilienmaklerunternehmen ist die von Poll Immobilien GmbH nach § 2 Abs. 1 Nr. 14 und § 11 Abs. 1, 2 Geldwäschegesetz (GwG) dazu verpflichtet, bei der Begründung einer Geschäftsbeziehung die Identität des Vertragspartners festzustellen und zu überprüfen, bzw. sobald ein ernsthaftes Interesse an der Durchführung des Immobilienkaufvertrages besteht. Hierzu ist es erforderlich, dass wir nach § 11 Abs. 4 GwG die relevanten Daten Ihres Personalausweises festhalten (wenn Sie als natürliche Person handeln) – beispielsweise mittels einer Kopie. Bei einer juristischen Person benötigen wir eine Kopie des Handelsregisterauszugs, aus welchem der wirtschaftlich Berechtigte hervorgeht. Das Geldwäschegesetz sieht vor, dass der Makler die Kopien bzw. Unterlagen fünf Jahre aufbewahren muss. Als unser Vertragspartner haben Sie auch eine Mitwirkungspflicht nach § 11 Abs. 6 GwG.

HAFTUNG: Wir weisen darauf hin, dass die von uns weitergegebenen Objektinformationen, Unterlagen, Pläne etc. vom Verkäufer bzw. Vermieter

stammen. Eine Haftung für die Richtigkeit oder Vollständigkeit der Angaben übernehmen wir daher nicht. Es obliegt daher unseren Kunden, die darin enthaltenen Objektinformationen und Angaben auf ihre Richtigkeit hin zu überprüfen. Alle Immobilienangebote sind freibleibend und vorbehaltlich Irrtümer, Zwischenverkauf- und Vermietung oder sonstiger Zwischenverwertung.

UNSER SERVICE FÜR SIE ALS EIGENTÜMER:

Planen Sie den Verkauf oder die Vermietung Ihrer Immobilie, so ist es für Sie wichtig, deren Marktwert zu kennen. Lassen Sie kostenfrei und unverbindlich den aktuellen Wert Ihrer Immobilie professionell durch einen unserer Immobilienspezialisten einschätzen. Unser bundesweites und internationales Netzwerk ermöglicht es uns, Verkäufer bzw. Vermieter und Interessenten bestmöglich zusammenzuführen.

Número de propiedad: 26362225 - 72555 Metzingen

Contacto con el socio

Para más información, diríjase a su persona de contacto:

Werner Enzmann

Eberhardstraße 15, 72764 Reutlingen

Tel.: +49 7121 - 36 49 794

E-Mail: reutlingen@von-poll.com

Al aviso legal de von Poll Immobilien GmbH

www.von-poll.com