

Münsingen / Dottingen

# Toskana Villa mit Alb Panorama und 2 Zimmer ELW

*Número de propiedad: 26362223*



**PRECIO DE COMPRA: 898.000 EUR • SUPERFICIE HABITABLE: ca. 240 m<sup>2</sup> • HABITACIONES: 8 •  
SUPERFICIE DEL TERRENO: 1.686 m<sup>2</sup>**

**Número de propiedad: 26362223 - 72525 Münsingen / Dottingen**

- De un vistazo
- La propiedad
- Datos energéticos
- Planos de planta
- Una primera impresión
- Detalles de los servicios
- Todo sobre la ubicación
- Otros datos
- Contacto con el socio

Número de propiedad: 26362223 - 72525 Münsingen / Dottingen

## De un vistazo

Número de propiedad	26362223	Precio de compra	898.000 EUR
Superficie habitable	ca. 240 m <sup>2</sup>	Casa	Casa unifamiliar
Tipo de techo	Techo a dos aguas	Comisión	Käuferprovision beträgt 3,57 % (inkl. MwSt.) des beurkundeten Kaufpreises
Habitaciones	8	Modernización / Rehabilitación	2023
Dormitorios	5	Estado de la propiedad	cuidado
Baños	3	Método de construcción	Sólido
Año de construcción	2003	Características	Terraza, WC para invitados, Sauna, Chimenea, Cocina empotrada, Balcón
Tipo de aparcamiento	1 x Puerto de coches, 3 x Garaje		

Número de propiedad: 26362223 - 72525 Münsingen / Dottingen

## Datos energéticos

Tipo de calefacción	Calefacción por suelo radiante	Certificado energético	Certificado energético
Fuente de energía	Pellet	Demanda de energía final	126.25 kWh/m <sup>2</sup> a
Certificado energético válido hasta	26.02.2036	Clase de eficiencia energética	D
Fuente de energía	Pellets	Año de construcción según el certificado energético	2003

Número de propiedad: 26362223 - 72525 Münsingen / Dottingen

## La propiedad



Número de propiedad: 26362223 - 72525 Münsingen / Dottingen

## La propiedad



Número de propiedad: 26362223 - 72525 Münsingen / Dottingen

## La propiedad



Número de propiedad: 26362223 - 72525 Münsingen / Dottingen

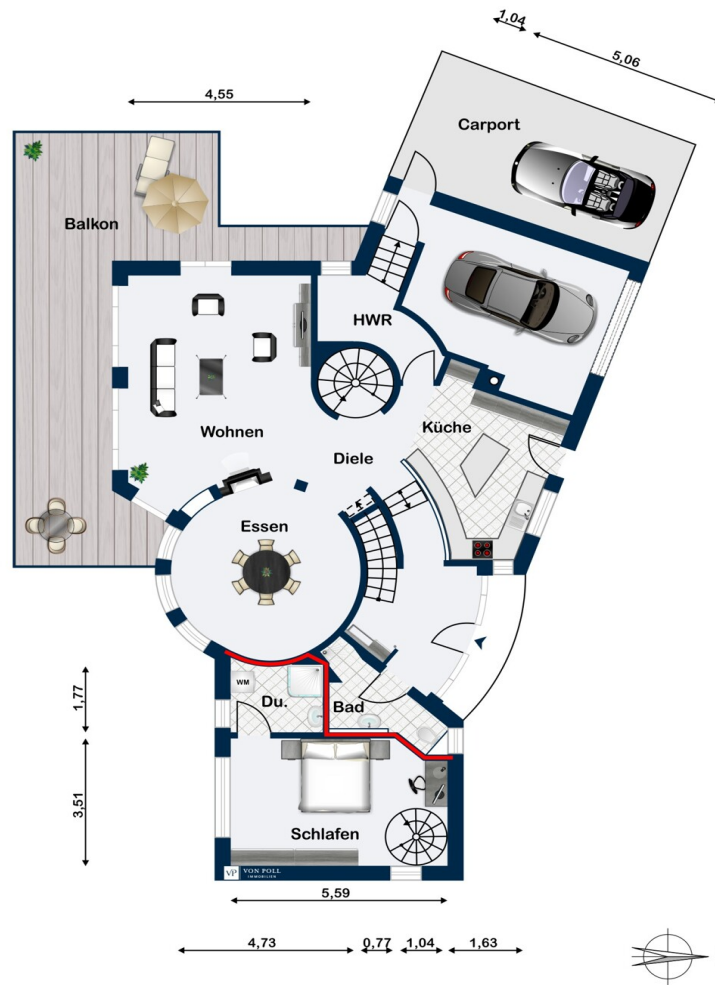
## La propiedad

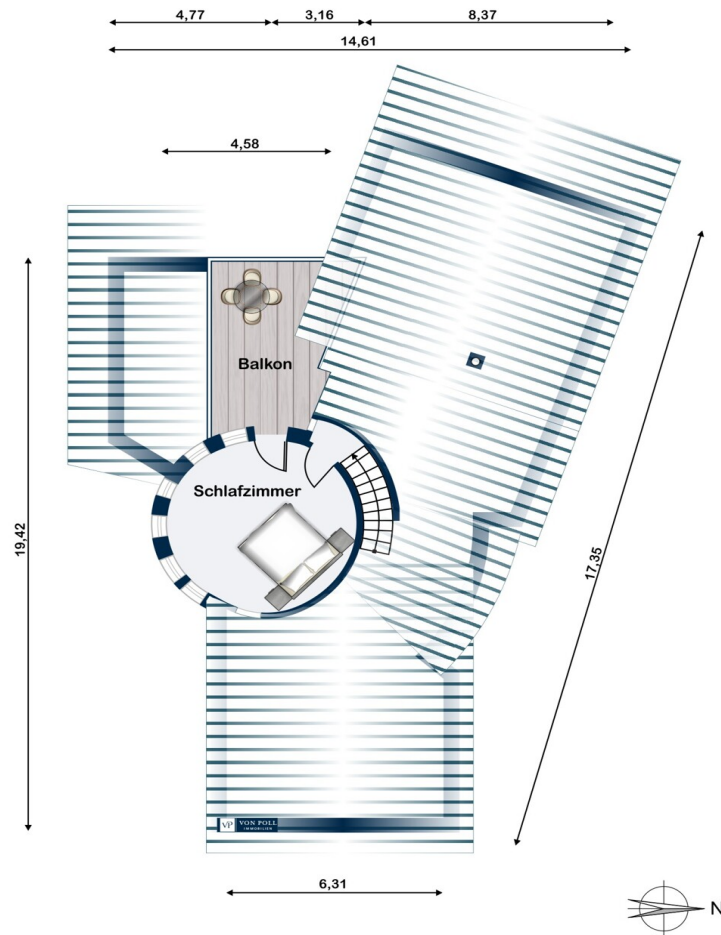


Número de propiedad: 26362223 - 72525 Münsingen / Dottingen

## Planos de planta







Este plano no está a escala. Los documentos nos fueron entregados por el cliente. Por esta razón, no podemos garantizar la exactitud de la información.

**Número de propiedad: 26362223 - 72525 Münsingen / Dottingen**

## Una primera impresión

Dieses exklusive Einfamilienhaus mit ELW in toskanischem Stil bietet auf einer Wohnfläche von ca. 233,34 m<sup>2</sup> vielfältige Möglichkeiten und ein überzeugendes Gesamtkonzept. Die Immobilie wurde 2003/ 2004 erbaut und zeichnet sich durch besondere Gestaltungselemente wie einen Rundturm aus, der sich über drei Ebenen erstreckt.

Die Immobilie befindet sich auf einem Grundstück mit ca. 1.686 m<sup>2</sup> und befindet sich in exponierter Ortsrandlage von Münsingen-Dottingen.

Die insgesamt acht Zimmer, darunter fünf

Schlafzimmer/Kinderzimmer/Arbeitszimmer, sowie drei Badezimmer, verteilen sich funktional auf das Haupthaus sowie einer separaten Einliegerwohnung (2,5 Zimmer) mit ca. 56,44 m<sup>2</sup> Wohnfläche. Das Haupthaus selbst verfügt über ca. 177 m<sup>2</sup> Wohnfläche

Das Haupthaus kann um die 2 Zimmer - ELW problemlos erweitert werden.

Ein besonderes Highlight ist das großzügige Badezimmer mit integrierter Sauna und direktem Gartenzugang. Ebenso sind die Kinder-/ Arbeitszimmer mit direktem Gartenzugang.

Das Schlafzimmer verfügt über ein angrenzendes Ankleidezimmer.

Der großer Kachelofen mit verglaster Feuerstelle im Wohn-/ Essbereich verleiht dem Haus eine gemütliche Atmosphäre. Die offene Einbauküche grenzt direkt an und rundet den modernen Grundriss ab.

Sowohl im Erdgeschoss als auch im Hanggeschoss gibt es große Terrassen/ Balkone von denen man einen traumhaften Weitblick über die Schwäbische Alb genießt.

Das Haus wird über eine 2023 erneuerte Pelletheizung beheizt die das Haus über

Fuß- und Wandheizung beheizt.

Die Immobilie verfügt über eine im Haus integrierte Garage mit angrenzendem Carport und einer freistehenden Doppelgarage mit zusätzlicher Fahrradgarage.

Die direkte Umgebung ist geprägt von Offenheit und Weite. Das Haus steht in einer besonders gefragten Lage, die einen unverbaubaren Blick auf die umliegende Landschaft der schwäbischen Alb ermöglicht. Diese reizvolle Umgebung verbindet in idealer Weise naturnahes Wohnen mit architektonischem Anspruch.

**Número de propiedad: 26362223 - 72525 Münsingen / Dottingen**

## Detalles de los servicios

- Baujahr 2003/ 2004
- exklusive und besondere Architektur im toskanischen Stil
- neue Pelletheizung in 2023 eingebaut
- Fußboden-/ und Wandheizung
- großer Kachelofen mit verglaster Feuerstelle
- 2-fach verglaste Kunststofffenster
- Fliesen, Parkett und Linoleum Böden
- ELW mit ca. 56,44 m<sup>2</sup>
- Wohnfläche Haupthaus: ca. 177 m<sup>2</sup>
- Grundstücksfläche: ca. 1686 m<sup>2</sup>
- 3 Garagenstellplätze, 1 Carport, 1 Fahrradgarage
- großes Badezimmer mit integrierter Sauna
- exponierte und unverbaubare Hanglage mit Weitblick über die schwäbische Alb
- Rundturm der sich über 3 Ebenen erstreckt

**Número de propiedad: 26362223 - 72525 Münsingen / Dottingen**

## Todo sobre la ubicación

Dottingen ist ein Stadtteil von Münsingen mit ca. 1000 Einwohner und liegt im Herzen der Schwäbischen Alb, fünf Kilometer nordwestlich von Münsingen.

Ein Kindergarten und eine Grundschule sind für die Grundausbildung der Kinder zuständig. Weiterführende Schulen, wie Realschule, Gymnasium und Sonderschule befinden sich im nahgelegenen Münsingen, beziehungsweise in Bad Urach. Die Medizinische Betreuung erfolgt in der Stadt Münsingen, Bad Urach und in der Kreisstadt Reutlingen.

Vereine wie Sportfreunde Dottingen und der Schwäbische Albverein bestimmen das kulturelle Leben in Dottingen.

Der Verkehr wird von der Hohenzollerischen Landesbahn mit Bus- und Schienenverkehr gesichert. Mit dem Schienenverkehr besteht die Möglichkeit aus Münsingen direkt nach Ulm oder Richtung Süden bis nach Sigmaringen zu gelangen.

**Número de propiedad: 26362223 - 72525 Münsingen / Dottingen**

## Otros datos

Es liegt ein Energiebedarfsausweis vor.

Dieser ist gültig bis 26.02.2036.

Endenergiebedarf beträgt 126,25 kWh/(m<sup>2</sup>\*a)

Wesentlicher Energieträger der Heizung ist Holzpellets.

Das Baujahr des Objekts lt. Energieausweis ist 2003.

Die Energieeffizienzklasse ist D.

GELDWÄSCHE: Als Immobilienmaklerunternehmen ist die von Poll Immobilien GmbH nach § 2 Abs. 1 Nr. 14 und § 11 Abs. 1, 2 Geldwäschegesetz (GwG) dazu verpflichtet, bei der Begründung einer Geschäftsbeziehung die Identität des Vertragspartners festzustellen und zu überprüfen, bzw. sobald ein ernsthaftes Interesse an der Durchführung des Immobilienkaufvertrages besteht. Hierzu ist es erforderlich, dass wir nach § 11 Abs. 4 GwG die relevanten Daten Ihres Personalausweises festhalten (wenn Sie als natürliche Person handeln) – beispielsweise mittels einer Kopie. Bei einer juristischen Person benötigen wir eine Kopie des Handelsregisterauszugs, aus welchem der wirtschaftlich Berechtigte hervorgeht. Das Geldwäschegesetz sieht vor, dass der Makler die Kopien bzw. Unterlagen fünf Jahre aufbewahren muss. Als unser Vertragspartner haben Sie auch eine Mitwirkungspflicht nach § 11 Abs. 6 GwG.

HAFTUNG: Wir weisen darauf hin, dass die von uns weitergegebenen Objektinformationen, Unterlagen, Pläne etc. vom Verkäufer bzw. Vermieter stammen. Eine Haftung für die Richtigkeit oder Vollständigkeit der Angaben übernehmen wir daher nicht. Es obliegt daher unseren Kunden, die darin enthaltenen Objektinformationen und Angaben auf ihre Richtigkeit hin zu überprüfen. Alle Immobilienangebote sind freibleibend und vorbehaltlich Irrtümer, Zwischenverkauf- und Vermietung oder sonstiger Zwischenverwertung.

#### UNSER SERVICE FÜR SIE ALS EIGENTÜMER:

Planen Sie den Verkauf oder die Vermietung Ihrer Immobilie, so ist es für Sie wichtig, deren Marktwert zu kennen. Lassen Sie kostenfrei und unverbindlich den aktuellen Wert Ihrer Immobilie professionell durch einen unserer Immobilienspezialisten einschätzen. Unser bundesweites und internationales Netzwerk ermöglicht es uns, Verkäufer bzw. Vermieter und Interessenten bestmöglich zusammenzuführen.

**Número de propiedad: 26362223 - 72525 Münsingen / Dottingen**

## Contacto con el socio

Para más información, diríjase a su persona de contacto:

Werner Enzmann

---

Eberhardstraße 15, 72764 Reutlingen

Tel.: +49 7121 - 36 49 794

E-Mail: reutlingen@von-poll.com

*Al aviso legal de von Poll Immobilien GmbH*

---

[www.von-poll.com](http://www.von-poll.com)