

Ravensburg

¡RESERVADO! Casa bifamiliar con potencial en una céntrica zona residencial de Ravensburg.

Número de propiedad: 25258028



PRECIO DE COMPRA: 495.000 EUR • SUPERFICIE HABITABLE: ca. 170 m² • HABITACIONES: 8 • SUPERFICIE DEL TERRENO: 390 m²

Número de propiedad: 25258028 - 88212 Ravensburg

- De un vistazo
- La propiedad
- Datos energéticos
- Planos de planta
- Una primera impresión
- Todo sobre la ubicación
- Otros datos
- Contacto con el socio

Número de propiedad: 25258028 - 88212 Ravensburg

De un vistazo

Número de propiedad	25258028
Superficie habitable	ca. 170 m²
Tipo de techo	Techo a dos aguas
Habitaciones	8
Dormitorios	5
Baños	2
Año de construcción	1953
Tipo de aparcamiento	2 x Plaza de aparcamiento exterior, 2 x Garaje

Precio de compra	495.000 EUR
Casa	Casa bifamiliar
Comisión	Käuferprovision beträgt 3,57 % (inkl. MwSt.) des beurkundeten Kaufpreises
Modernización / Rehabilitación	2015
Estado de la propiedad	para reformar
Método de construcción	Sólido
Espacio utilizable	ca. 116 m²
Características	Terraza, WC para invitados, Jardín / uso compartido, Cocina empotrada, Balcón

Número de propiedad: 25258028 - 88212 Ravensburg

Datos energéticos

Tipo de calefacción	Sistema de calefacción de una sola planta	Certificado energético	Certificado energético
Fuente de energía	Gas natural ligero	Demanda de energía final	285.29 kWh/m²a
Certificado energético válido hasta	17.10.2035	Clase de eficiencia energética	H
Fuente de energía	Gas	Año de construcción según el certificado energético	1953

Número de propiedad: 25258028 - 88212 Ravensburg

La propiedad



Número de propiedad: 25258028 - 88212 Ravensburg

La propiedad



Número de propiedad: 25258028 - 88212 Ravensburg

La propiedad



Número de propiedad: 25258028 - 88212 Ravensburg

La propiedad



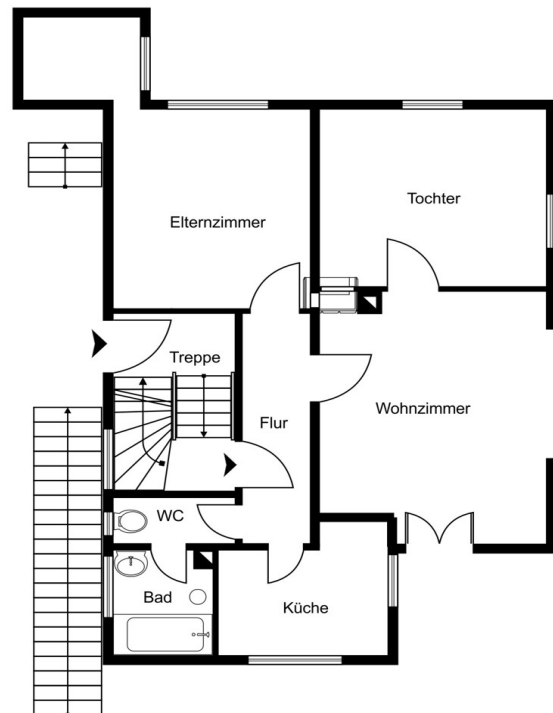
Número de propiedad: 25258028 - 88212 Ravensburg

La propiedad

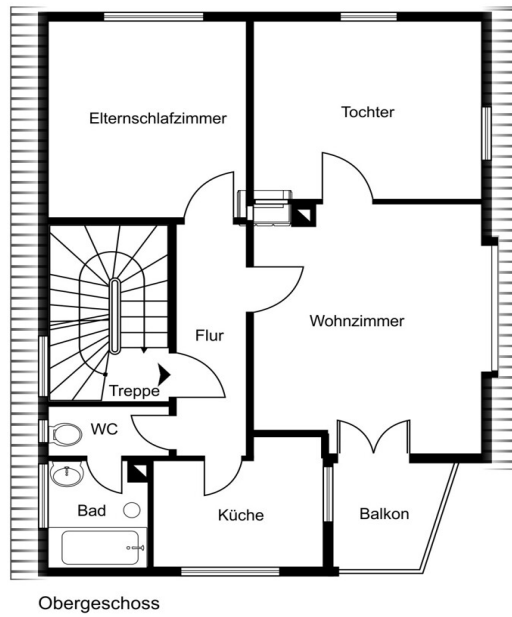


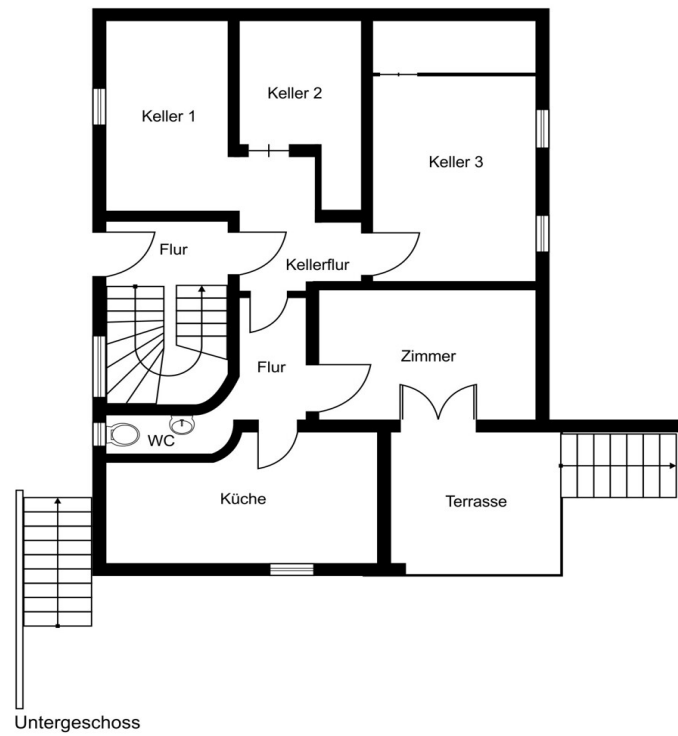
Número de propiedad: 25258028 - 88212 Ravensburg

Planos de planta



Erdgeschoss





Este plano no está a escala. Los documentos nos fueron entregados por el cliente. Por esta razón, no podemos garantizar la exactitud de la información.

Número de propiedad: 25258028 - 88212 Ravensburg

Una primera impresión

Dieses renovierungsbedürftige Zweifamilienhaus bietet Ihnen vielfältige Möglichkeiten zur individuellen Gestaltung und Nutzung. In begehrter, stadtnaher Lage von Ravensburg gelegen, verbindet es ein familienfreundliches Umfeld mit einer hervorragenden Infrastruktur.

Das im Jahr 1953 errichtete Wohnhaus steht auf einem ca. 390 m² großen Grundstück und verfügt über eine Wohnfläche von rund 170 m², verteilt auf insgesamt acht Zimmer. Die Raumaufteilung umfasst fünf Schlafzimmer, zwei Badezimmer mit separater Toilette sowie großzügige Wohn- und Essbereiche, die zahlreiche Nutzungsmöglichkeiten eröffnen.

Beide Wohneinheiten sind über ein gemeinsames Treppenhaus zugänglich. Aufgrund der vorhandenen Grundstruktur bietet sich zudem die Möglichkeit, eine dritte Wohneinheit auszubauen.

Die Ausstattung entspricht einfachem Standard, das Haus ist renovierungsbedürftig, bietet jedoch eine solide Basis für individuelle Modernisierungen. Wesentliche Arbeiten wurden bereits durchgeführt:

- 2013: Erneuerung der Gas-Etagenheizung
- 2015: Sanierung des Daches

Weitere Bereiche wie Elektrik, Fenster (teilweise erneuert), Boden- und Wandbeläge stammen überwiegend aus früheren Jahrzehnten und warten darauf, nach Ihren Vorstellungen neu gestaltet zu werden.

Diese Immobilie eignet sich ideal für handwerklich versierte Käufer oder Investoren, die das Potenzial erkennen und kreativ ausschöpfen möchten. Ob Sie die bestehenden Einheiten selbst nutzen oder zur Vermietung ausbauen – die Möglichkeiten sind vielfältig. Mit ihrem hohen Entwicklungspotenzial und der zentralen Lage ist dieses Objekt eine interessante Gelegenheit für Individualisten und Familien mit Platzbedarf.

Vereinbaren Sie gerne einen Besichtigungstermin und überzeugen Sie sich selbst von den Gestaltungsmöglichkeiten dieses Hauses.

Número de propiedad: 25258028 - 88212 Ravensburg

Todo sobre la ubicación

Ravensburg ist eine wirtschaftlich stabile Mittelstadt mit rund 50.600 Einwohnern und einer ausgewogenen Altersstruktur. Die sichere und familienfreundliche Stadt bietet eine exzellente Infrastruktur, vielfältige Bildungseinrichtungen und gute Verkehrsanbindungen, darunter Regionalbahn, Autobahn und Flughafen. Dies sorgt für einen dynamischen Immobilienmarkt mit hohen Preisen und stetiger Wertsteigerung, besonders bei Premium- und energieeffizienten Objekten.

Das urbane Zentrum überzeugt mit vielfältigen Einkaufsmöglichkeiten wie Norma, Netto und Lidl, die fußläufig erreichbar sind. Die Nähe zu Bushaltestellen („Ravensburg, St. Elisabethen-Klinikum“) und dem Bahnhof Ravensburg gewährleistet optimale Erreichbarkeit.

Die medizinische Versorgung ist mit dem MVZ Oberschwabenklinik, St. Elisabethen-Klinikum sowie Fachärzten und Apotheken in wenigen Gehminuten exzellent. Auch das kulturelle und gastronomische Angebot in, unmittelbarer Nähe, bereichert die Lebensqualität.

Ravensburg bietet eine Kombination aus Stabilität, Infrastruktur und wachsender Nachfrage – ideale Voraussetzungen für nachhaltige Wertsteigerung und attraktive Renditen.

Número de propiedad: 25258028 - 88212 Ravensburg

Otros datos

Es liegt ein Energiebedarfsausweis vor.

Dieser ist gültig bis 17.10.2035.

Endenergiebedarf beträgt 285.29 kwh/(m²*a).

Wesentlicher Energieträger der Heizung ist Erdgas leicht.

Das Baujahr des Objekts lt. Energieausweis ist 1953.

Die Energieeffizienzklasse ist H.

Número de propiedad: 25258028 - 88212 Ravensburg

Contacto con el socio

Para más información, dirijase a su persona de contacto:

Sylvia Ruchti

Roßbachstraße 17/1, 88212 Ravensburg

Tel.: +49 751 - 35 90 88 0

E-Mail: ravensburg@von-poll.com

Al aviso legal de von Poll Immobilien GmbH

www.von-poll.com