

Friedrichshafen

**Hochwertig modernisiertes MFH mit neu
angebautem Einfamilienhaus - 4 flexibel
nutzbare Wohneinheiten**

Número de propiedad: 26258001



PRECIO DE COMPRA: 0 EUR • SUPERFICIE HABITABLE: ca. 351,93 m² • HABITACIONES: 13 • SUPERFICIE DEL TERRENO: 949 m²

Número de propiedad: 26258001 - 88048 Friedrichshafen

- De un vistazo
- La propiedad
- Datos energéticos
- Una primera impresión
- Detalles de los servicios
- Todo sobre la ubicación
- Contacto con el socio

Número de propiedad: 26258001 - 88048 Friedrichshafen

De un vistazo

Número de propiedad	26258001	Precio de compra	A petición
Superficie habitable	ca. 351,93 m ²	Casa	Casa plurifamiliar
Tipo de techo	Techo a dos aguas	Comisión	Käuferprovision beträgt 3,57 % (inkl. MwSt.) des beurkundeten Kaufpreises
Habitaciones	13	Estado de la propiedad	Estructura
Dormitorios	9	Método de construcción	Sólido
Baños	6	Espacio utilizable	ca. 102 m ²
Año de construcción	1960	Características	Terraza, WC para invitados, Jardín / uso compartido, Cocina empotrada, Balcón

Número de propiedad: 26258001 - 88048 Friedrichshafen

Datos energéticos

Tipo de calefacción	Calefacción por suelo radiante	Certificado energético	Certificado energético
Fuente de energía	Gas natural ligero	Demanda de energía final	100.50 kWh/m ² a
Certificado energético válido hasta	28.04.2026	Clase de eficiencia energética	C
Fuente de energía	Gas	Año de construcción según el certificado energético	2016

Número de propiedad: 26258001 - 88048 Friedrichshafen

La propiedad



www.von-poll.com



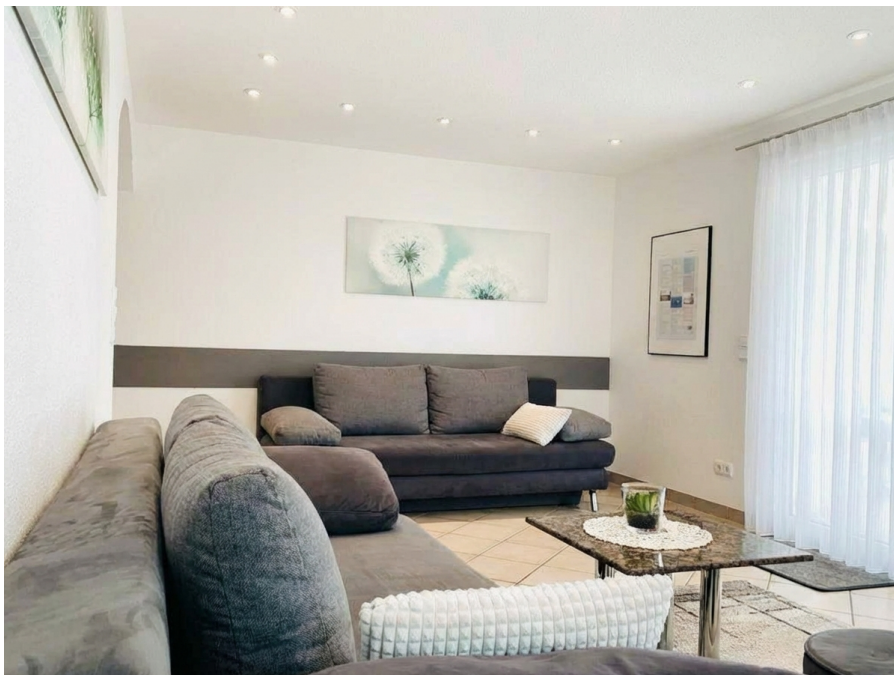
Número de propiedad: 26258001 - 88048 Friedrichshafen

La propiedad



Número de propiedad: 26258001 - 88048 Friedrichshafen

La propiedad



Número de propiedad: 26258001 - 88048 Friedrichshafen

La propiedad



Número de propiedad: 26258001 - 88048 Friedrichshafen

La propiedad



Número de propiedad: 26258001 - 88048 Friedrichshafen

La propiedad



Número de propiedad: 26258001 - 88048 Friedrichshafen

La propiedad



Número de propiedad: 26258001 - 88048 Friedrichshafen

La propiedad



Número de propiedad: 26258001 - 88048 Friedrichshafen

La propiedad



Número de propiedad: 26258001 - 88048 Friedrichshafen

La propiedad



Número de propiedad: 26258001 - 88048 Friedrichshafen

La propiedad



Número de propiedad: 26258001 - 88048 Friedrichshafen

La propiedad



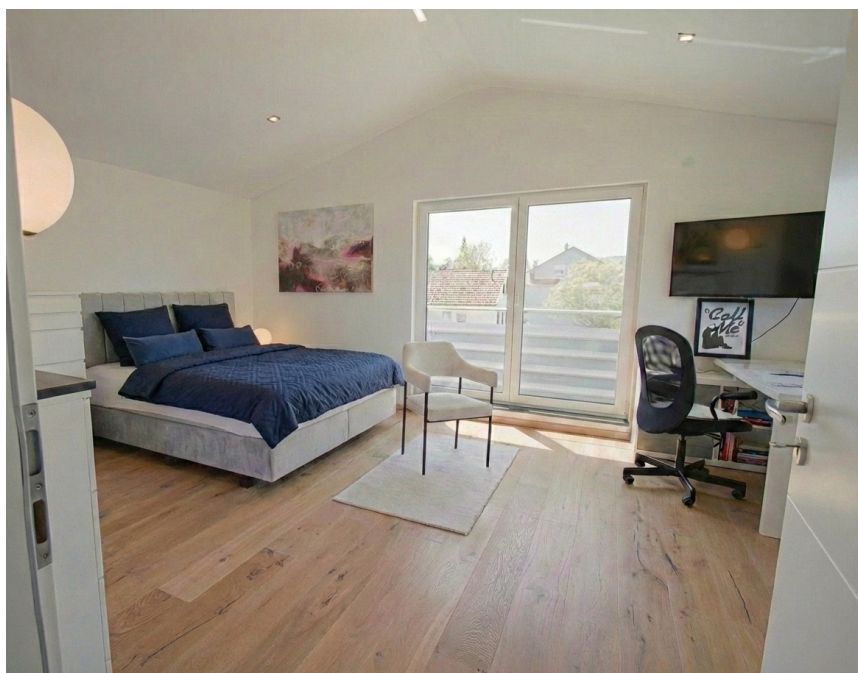
Número de propiedad: 26258001 - 88048 Friedrichshafen

La propiedad



Número de propiedad: 26258001 - 88048 Friedrichshafen

La propiedad



Número de propiedad: 26258001 - 88048 Friedrichshafen

La propiedad



Número de propiedad: 26258001 - 88048 Friedrichshafen

Una primera impresión

WILLKOMMEN IN EINER IMMOBILIE, DIE HÄLT, WAS SIE VERSPRICHT

In einer der gefragtesten Lagen von Friedrichshafen-Kluffern präsentiert sich dieses außergewöhnlich gepflegte Mehrfamilienhaus als seltene Gelegenheit am Markt. Ob als nachhaltiges Investment mit solider Renditeperspektive oder als großzügiges Zuhause für eine große Familie. Diese Immobilie überzeugt durch Flexibilität, Substanz und Zustand.

Hinweis: Bei dem Grundstück handelt es sich um ein Erbbaugrundstück. Gleichzeitig besteht die Möglichkeit, das Grundstück jederzeit aus der Erbpacht heraus zu erwerben, was zusätzliche Perspektiven für Eigentümer und Investoren eröffnet.

Die ursprünglich im Jahr 1960 erbaute Immobilie wurde im Jahr 2005 im Zuge umfassender Sanierungsmaßnahmen modernisiert und durch eine Dachaufstockung erweitert. Dadurch entstand eine dritte in sich geschlossene Wohneinheit, die das Objekt nachhaltig aufwertet. Im Jahr 2016 folgte ein hochwertiger Anbau, sodass die Immobilie heute insgesamt vier Wohneinheiten umfasst. Die baulichen Erweiterungen fügen sich harmonisch in das Gesamtbild ein und eröffnen vielseitige Nutzungsmöglichkeiten. Von der klassischen dauerhaften Vermietung, Vermietung als Ferienwohnungen bis hin zum Mehrgenerationenwohnen.

Seit dem Anbau von 2016 und der Sanierung im Jahr 2005 wurde das Objekt kontinuierlich renoviert und instand gehalten. 2025 wurde die Wohneinheit im Obergeschoss vollumfassend renoviert. Das Ergebnis ist ein Mehrfamilienhaus in

einem hervorragenden, äußerst gepflegten Gesamtzustand, technisch wie optisch.

Auf einem großzügigen Grundstück mit ca. 949 m² bietet die Immobilie zudem ausreichend Außenfläche mit vielfältigen Gestaltungs- und Nutzungsmöglichkeiten. Idyllisch gelegen angrenzend an den "Lipbach".

Darüber hinaus liegt eine gültige Lizenz zur Ferienwohnungsvermietung vor. Derzeit werden drei der vier Wohneinheiten erfolgreich als Ferienwohnungen genutzt, was die Attraktivität der Immobilie sowohl für Kapitalanleger als auch für flexible Nutzungskonzepte zusätzlich unterstreicht.

DIE HIGHLIGHTS AUF EINEN BLICK:

Aufteilung: 3-Familienhaus plus modernem Anbau (insgesamt 4 Wohneinheiten).

Zustand: Erstklassig gepflegt, kein Renovierungsstau, PV-Anlage und Solar für Warmwasseraufbereitung

1 Garage plus 4 Außenstellplätze

Lage: Ruhiges, familienfreundliches Wohngebiet in FN-Kluffern mit guter Anbindung

Potenzial: Ideal zur Vollvermietung oder als Kombination aus Eigennutzung mit Ferienwohnungen und Finanzierung durch Mieteinnahmen.

Wohnung Nr. 1 Erdgeschoss: ca. 77 m²

2 Schlafzimmer, 1 Wohn-/ Esszimmer, Küche, Bad, Terrasse

Wohnung Nr. 2 Obergeschoss: ca. 78 m²

2 Schlafzimmer, 1 Wohn-/ Esszimmer, Küche, Bad, Balkon

Wohnung Nr. 3 Dachgeschoss: ca. 48 m²

1 Schlafzimmer, 1 Wohn-/ Esszimmer, Küche, Bad, Balkon

Wohnung Nr. 4 verteilt auf 3 Etagen: ca. 149 m²

1 Büro, 1 Küche mit Essbereich, 3 Schlafzimmer, 1 Wohnzimmer, 2 Bäder, 1 Gäste-WC,

Ankleidebereich, Terrasse, 2 Balkone

Nutzfläche: ca. 102 m²

Nutzräume im Untergeschoss, 1 Garage, 4 Stellplätze

Número de propiedad: 26258001 - 88048 Friedrichshafen

Detalles de los servicios

DAS HAUPTHAUS MIT 3 WOHNEINHEITEN:

Das ursprüngliche Gebäude wurde über die Jahre kontinuierlich modernisiert: Modernisierungen: 2005 erfolgte eine großzügige Dachaufstockung. 2009/2010 wurden die Fenster getauscht und umfassende Renovierungen durchgeführt. Die Wohnung im Obergeschoss wurde 2025 komplett renoviert und erstrahlt in neuwertigem Glanz.

Außenbereiche: Jede Einheit verfügt über einen eigenen Freisitz (Terrasse im EG, Balkone im OG und DG).

Unterkellerung: Das Haupthaus ist komplett unterkellert und bietet weitere Räume, Stauraum oder Platz für Hobbys.

MODERNER ANBAU (2016) MIT EINER 4. WOHNEINHEIT:

Haus-im-Haus-Charakter: Eine eigenständige, vierte Wohneinheit, die sich über drei Etagen erstreckt.

Wohnkomfort: Sehr hochwertig ausgestattete Räumlichkeiten, moderne Einbauküche und Badezimmern in den lichtdurchfluteten Räume. Mit einer Terrasse und jeweils einem Balkon pro Stockwerk bietet diese Einheit maximalen Komfort und Privatsphäre.

TECHNIK:

Heizung: Kombination aus Fußbodenheizung und moderner Gas-Zentralheizung (2016)

Photovoltaik: Die installierte PV-Anlage (6,11 kWp) aus dem Jahr 2010 leistet einen wertvollen Beitrag zur Reduzierung der Energiekosten und zur Nachhaltigkeit des Objekts.

Solar für Warmwasseraufbereitung

Número de propiedad: 26258001 - 88048 Friedrichshafen

Todo sobre la ubicación

Friedrichshafen überzeugt als dynamische Mittelstadt am Bodensee mit einer ausgewogenen Altersstruktur und einem moderaten, stetigen Bevölkerungswachstum von 0,5 bis 0,7 % jährlich. Die Stadt besticht durch eine exzellente Infrastruktur, die insbesondere im Gesundheitswesen, Bildungsangebot und Verkehr – inklusive Bodensee Airport, ICE-Anbindung sowie direkter Autobahnanbindung – für eine herausragende Lebensqualität und optimale Erreichbarkeit sorgt. Wirtschaftlich geprägt durch den renommierten Luftfahrtsektor mit Zeppelin sowie den Maschinenbau, bietet Friedrichshafen eine stabile Beschäftigungslage und eine nachhaltige Nachfrage nach hochwertigem Wohnraum. Diese Faktoren schaffen ein solides Fundament für eine verlässliche Wertentwicklung von Immobilien und machen die Stadt zu einem attraktiven Standort für Investoren und Familien, die auf langfristige Stabilität und Wertsteigerung setzen.

Die Lage in Friedrichshafen-Kluffern zeichnet sich durch eine harmonische Verbindung von urbaner Infrastruktur und naturnahem Wohnen aus. Hier profitieren Bewohner von einer ruhigen, dennoch gut angebundenen Umgebung, die durch eine Vielzahl an Annehmlichkeiten überzeugt. Die Nähe zum Bodensee und die dichte Besiedlung in den Kernbereichen unterstreichen die Attraktivität dieses Standortes für anspruchsvolle Investoren und Familien, die Wert auf nachhaltige Nachfrage und eine hohe Lebensqualität legen.

Das Umfeld bietet eine umfassende Infrastruktur, die alle wesentlichen Lebensbereiche abdeckt. Im Bildungssektor befinden sich Kindergärten und Grundschulen bereits in unmittelbarer Nähe, etwa der Kindergarten Kluffern in nur einer Minute Fußweg und die Grundschule Kluffern in zwei Minuten, was auch für Familien in der Nachbarschaft eine hohe Attraktivität bedeutet.

Gesundheitsversorgung ist durch nahegelegene Arztpraxen und Apotheken innerhalb von wenigen Gehminuten gewährleistet. Für die tägliche Versorgung stehen Supermärkte in fußläufiger Nähe zur Verfügung, ergänzt durch weitere Einkaufsmöglichkeiten in der näheren Umgebung. Die verkehrliche Anbindung ist exzellent: Der Bahnhof Friedrichshafen-Kluftern ist in etwa 13 Minuten zu Fuß erreichbar, ergänzt durch mehrere Buslinien, die eine flexible Mobilität sicherstellen. Die Nähe zur Autobahn rundet das Angebot für Pendler und Gewerbetreibende ab.

Für Familien und Investoren bietet dieser Standort somit ein ausgewogenes Zusammenspiel aus stabiler Nachfrage, hervorragender Infrastruktur und nachhaltigem Wertsteigerungspotenzial. Die Kombination aus wirtschaftlicher Stärke, attraktiver Lage und umfassender Versorgung macht Friedrichshafen-Kluftern zu einer erstklassigen Adresse für zukunftsorientierte Kapitalanlagen.

Número de propiedad: 26258001 - 88048 Friedrichshafen

Contacto con el socio

Para más información, diríjase a su persona de contacto:

Sylvia Ruchti

Roßbachstraße 17/1, 88212 Ravensburg

Tel.: +49 751 - 35 90 88 0

E-Mail: ravensburg@von-poll.com

Al aviso legal de von Poll Immobilien GmbH

www.von-poll.com