

Bad Waldsee

El diseño se une al confort: una villa exclusiva en Frauenberg

Número de propiedad: 25258025



www.von-poll.com

PRECIO DE COMPRA: 0 EUR • SUPERFICIE HABITABLE: ca. 222 m² • HABITACIONES: 7 • SUPERFICIE DEL TERRENO: 581 m²

Número de propiedad: 25258025 - 88339 Bad Waldsee

- De un vistazo
- La propiedad
- Datos energéticos
- Una primera impresión
- Detalles de los servicios
- Todo sobre la ubicación
- Otros datos
- Contacto con el socio

Número de propiedad: 25258025 - 88339 Bad Waldsee

De un vistazo

Número de propiedad	25258025
Superficie habitable	ca. 222 m²
Tipo de techo	Techo de media caña
Habitaciones	7
Dormitorios	5
Baños	2
Año de construcción	2016
Tipo de aparcamiento	4 x Plaza de aparcamiento exterior, 2 x Garaje

Precio de compra	A petición
Casa	Villa
Comisión	Käuferprovision beträgt 2,38 % (inkl. MwSt.) des beurkundeten Kaufpreises
Modernización / Rehabilitación	2022
Estado de la propiedad	como nuevo
Método de construcción	Sólido
Espacio utilizable	ca. 175 m²
Características	Terraza, WC para invitados, Chimenea, Jardín / uso compartido

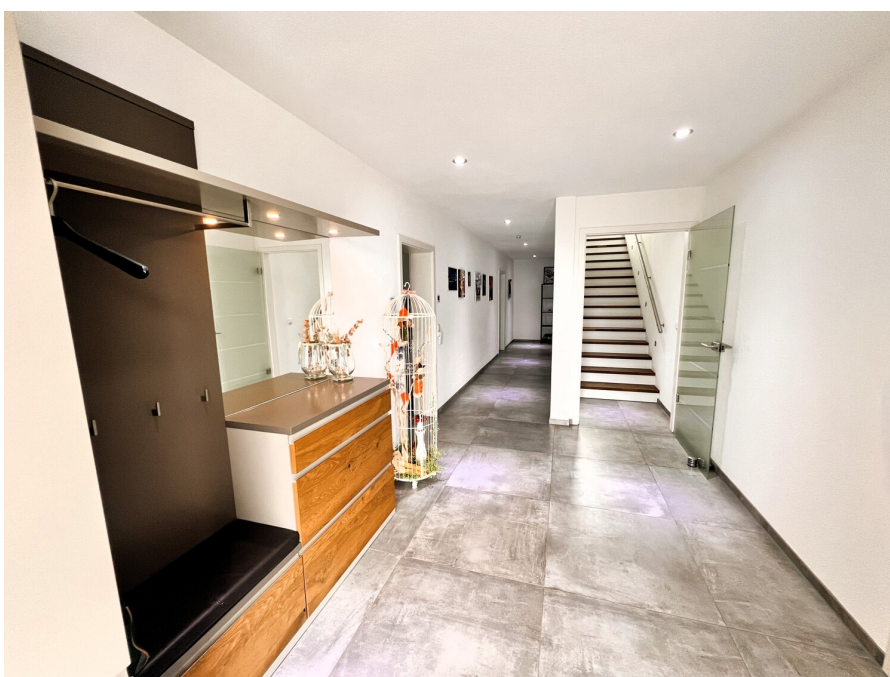
Número de propiedad: 25258025 - 88339 Bad Waldsee

Datos energéticos

Tipo de calefacción	Calefacción por suelo radiante	Certificado energético	Certificado de consumo
Fuente de energía	Gas natural ligero	Consumo de energía final	71.50 kWh/m²a
Certificado energético válido hasta	28.09.2030	Clase de eficiencia energética	B
Fuente de energía	Gas	Año de construcción según el certificado energético	2016

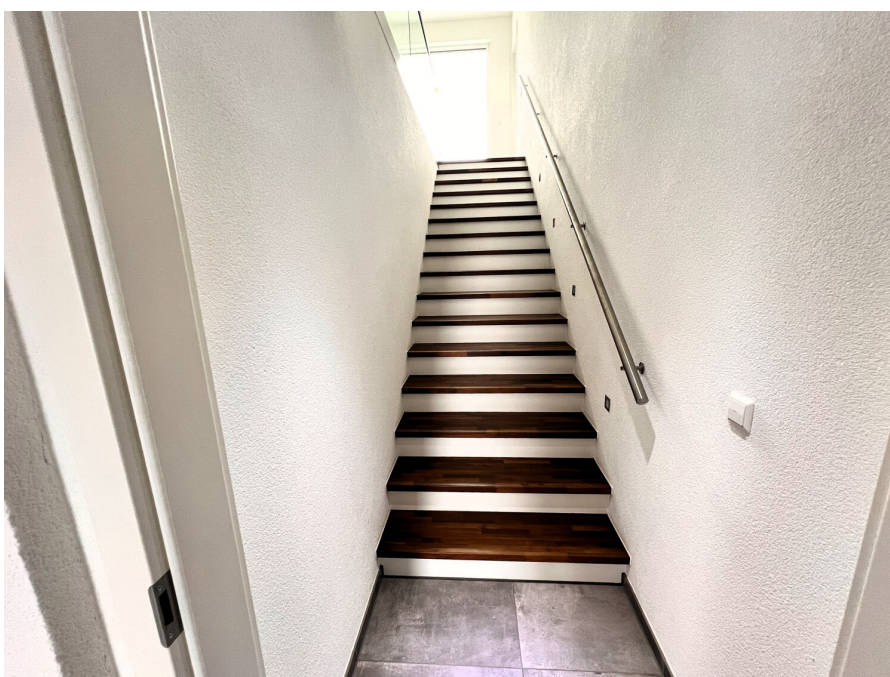
Número de propiedad: 25258025 - 88339 Bad Waldsee

La propiedad



Número de propiedad: 25258025 - 88339 Bad Waldsee

La propiedad



Número de propiedad: 25258025 - 88339 Bad Waldsee

La propiedad



Número de propiedad: 25258025 - 88339 Bad Waldsee

La propiedad



Número de propiedad: 25258025 - 88339 Bad Waldsee

La propiedad



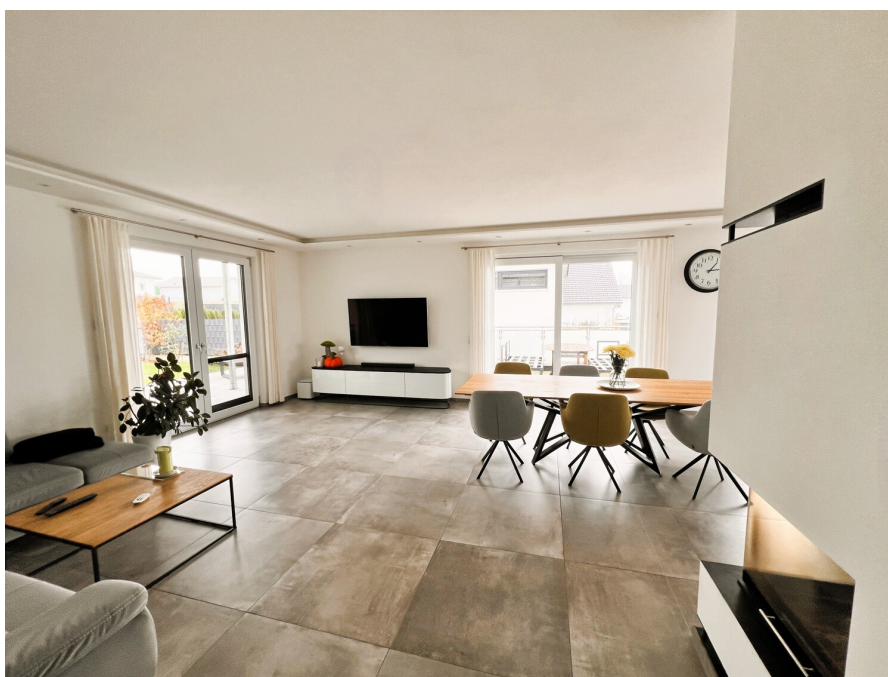
Número de propiedad: 25258025 - 88339 Bad Waldsee

La propiedad



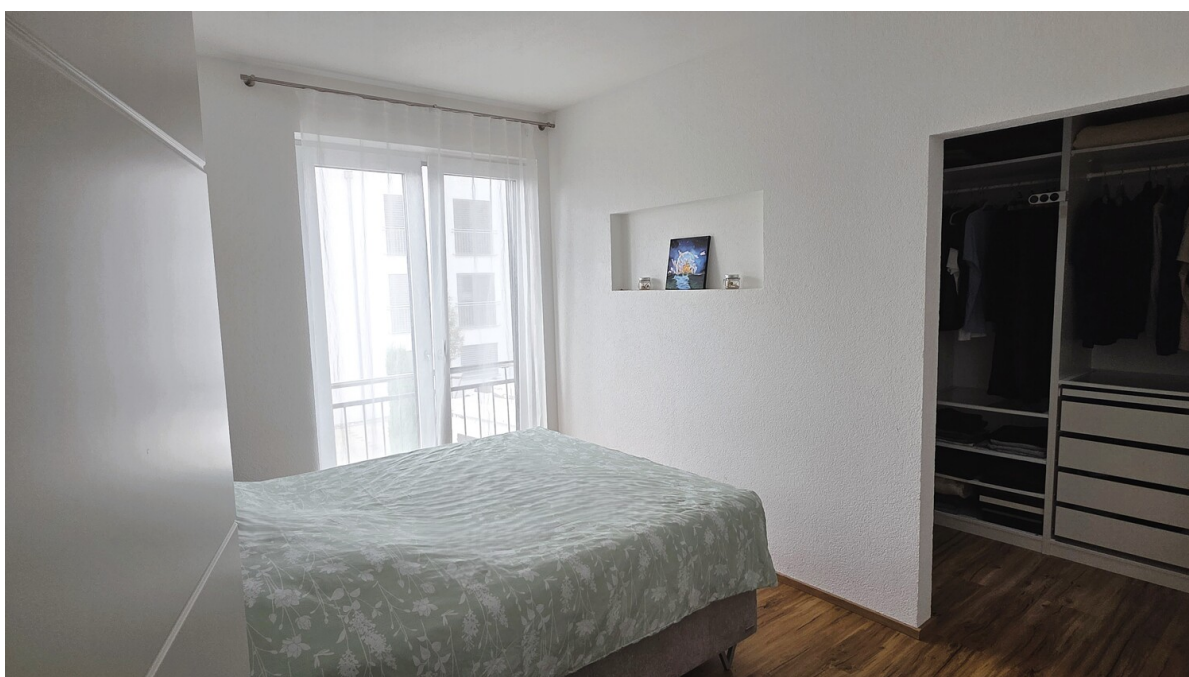
Número de propiedad: 25258025 - 88339 Bad Waldsee

La propiedad



Número de propiedad: 25258025 - 88339 Bad Waldsee

La propiedad



Número de propiedad: 25258025 - 88339 Bad Waldsee

La propiedad



Número de propiedad: 25258025 - 88339 Bad Waldsee

La propiedad



Número de propiedad: 25258025 - 88339 Bad Waldsee

La propiedad



Número de propiedad: 25258025 - 88339 Bad Waldsee

La propiedad



Número de propiedad: 25258025 - 88339 Bad Waldsee

Una primera impresión

Dieses hochwertige Domizil überzeugt mit einem großzügigen Raumkonzept und eignet sich ideal für Familien sowie für anspruchsvolle Wohnbedürfnisse. Mit insgesamt fünf Schlafzimmern und einer Wohnfläche von rund 220 Quadratmetern besticht die Immobilie durch eine durchdachte Raumaufteilung, moderne technische Ausstattung und ihre äußerst attraktive Lage in Bad Waldsee.

Der Eingangsbereich präsentiert sich offen und einladend. Von hier aus gelangen Sie in mehrere geräumige Zimmer, die sich flexibel als Kinderzimmer, Homeoffice oder Gästezimmer nutzen lassen. Auf dieser Ebene befinden sich zudem ein Badezimmer sowie ein Hauswirtschaftsraum mit Platz für Waschmaschine, Trockner und zusätzliche Stauflächen. Über die angrenzende Garage gelangen Sie trockenen Fußes direkt ins Haus.

Das Herzstück des Hauses bildet der zentrale Wohnbereich, der über eine moderne Treppe erschlossen wird. Er öffnet sich zur großzügigen, offenen Küche, ausgestattet mit hochwertigen Einbauten und modernen Elektrogeräten. Ein eleganter Kaminofen verleiht dem weitläufigen Wohn- und Essbereich eine behagliche Atmosphäre. Von Küche und Wohnbereich aus führt der Weg in den liebevoll angelegten Garten. Großzügige Terrassenflächen laden hier zum Entspannen und geselligen Beisammensein ein. Auf derselben Ebene erwarten Sie weitere Schlafräume sowie ein luxuriös ausgestattetes Badezimmer. Das Hauptschlafzimmer verfügt zusätzlich über ein angrenzendes Ankleidezimmer.

Im gesamten Haus sorgen edle Bodenbeläge, großflächige Fensterfronten und eine innovative Haustechnik für ein modernes und komfortables Wohngefühl. Ein bedeutender Beitrag zur nachhaltigen Energieversorgung erfolgt durch die im Jahr 2021 installierte Photovoltaikanlage mit einer Leistung von 9,66 kWp. Diese senkt nicht nur den Energieverbrauch, sondern reduziert dauerhaft die Betriebskosten.

Für Fahrzeuge stehen eine großzügige Doppelgarage sowie mehrere Außenstellplätze zur Verfügung.

Die Lage des Hauses punktet durch ihre Nähe zu Einkaufsmöglichkeiten, Schulen, Kindergärten und vielfältigen Freizeitangeboten. Dank der guten Verkehrsanbindung erreichen Sie sowohl das Stadtzentrum als auch die umliegenden Regionen schnell und bequem.

Dieses Objekt verbindet zeitgemäßen Wohnkomfort mit moderner Ausstattung und einer ausgewogenen Raumaufteilung. Überzeugen Sie sich selbst bei einer persönlichen Besichtigung von den zahlreichen Qualitätsmerkmalen dieses Hauses. Für Rückfragen

oder zur Vereinbarung eines individuellen Termins stehen wir Ihnen jederzeit gerne zur Verfügung.

Número de propiedad: 25258025 - 88339 Bad Waldsee

Detalles de los servicios

- 5 Schlafzimmer
- Ankleidezimmer
- moderne offene Küche mit Kücheninsel
- großer Wohn-/Essbereich
- Kaminofen
- Doppelgarage mit Ladestation 11 kW
- 4 Außenstellplätze
- PV-Anlage 9,66 kWp
- große Terrassenflächen
- gepflegt angelegter Garten und Außenbereich

Número de propiedad: 25258025 - 88339 Bad Waldsee

Todo sobre la ubicación

Bad Waldsee besticht durch seine ausgewogene Kombination aus hoher Lebensqualität, Sicherheit und einer hervorragend ausgebauten Infrastruktur. Die Stadt bietet Familien ein ideales Umfeld mit stabil wachsender Bevölkerung und einer vielfältigen Wirtschaftsstruktur, die für eine sichere Zukunft sorgt. Dank moderner Verkehrsanbindungen und umfassender Gesundheitsversorgung ist Bad Waldsee ein Ort, an dem sich Lebensfreude und Geborgenheit harmonisch verbinden lassen.

Dieses Objekt liegt am Frauenberg, einer sehr gefragten Gegend von Bad Waldsee, die besonders durch ihre ruhige und zugleich zentrale Lage besticht.

In dieser charmanten Stadt finden Familien ein besonders kinderfreundliches Umfeld vor. Die Nähe zu zahlreichen Bildungseinrichtungen, von Kindergärten bis zu weiterführenden Schulen, schafft optimale Voraussetzungen für eine umfassende und vertrauensvolle Förderung der jüngsten Familienmitglieder. So sind etwa das Gymnasium und die Döchtbühlschule in nur etwa neun bis zehn Minuten zu Fuß erreichbar, was den Alltag für Eltern und Kinder gleichermaßen erleichtert.

Auch in puncto Freizeitgestaltung bietet Bad Waldsee vielfältige Möglichkeiten, die das Familienleben bereichern. Zahlreiche Spielplätze, wie der nahegelegene Spielplatz an der Paul-Lincke-Straße, sind in wenigen Gehminuten erreichbar und laden zu unbeschwerten Stunden im Freien ein. Sportanlagen wie der Karolinenhof und der Sonnenhof bieten Raum für aktive Bewegung, während der idyllische Kurpark und der Schlosspark zu entspannten Spaziergängen einladen. Für kulturelle Erlebnisse und gemeinschaftliche Veranstaltungen sorgen die Stadthalle und das Haus am Stadtsee, die fußläufig in etwa 15 Minuten erreichbar sind.

Die gesundheitliche Versorgung ist für Familien in Bad Waldsee ebenfalls hervorragend gewährleistet. Kliniken wie Vincera und die Kurkliniken Elisabethenbad und Mayenbad sind in weniger als 15 Gehminuten erreichbar, ebenso wie mehrere Apotheken und Fachärzte, die eine umfassende medizinische Betreuung sicherstellen. Diese Nähe zu medizinischen Einrichtungen vermittelt ein beruhigendes Gefühl von Sicherheit und Fürsorge.

Für den täglichen Bedarf stehen verschiedene Supermärkte wie Rewe, Feneberg und Aldi Süd in einem Umkreis von etwa 12 bis 13 Minuten zu Fuß zur Verfügung, ergänzt durch kleinere Einkaufsmöglichkeiten, die den Alltag bequem gestalten. Die Anbindung an den öffentlichen Nahverkehr ist durch nahegelegene Bushaltestellen wie Rotkreuzweg/Lortzingstraße, die in etwa fünf Minuten zu Fuß erreichbar sind, optimal gewährleistet und erleichtert flexible Mobilität für die ganze Familie.

Insgesamt bietet Bad Waldsee mit seiner sicheren, familienfreundlichen Atmosphäre, der hervorragenden Infrastruktur und den vielfältigen Freizeit- und Bildungsmöglichkeiten einen idealen Lebensraum für Familien, die Wert auf eine harmonische und zukunftsorientierte Umgebung legen. Hier finden Sie nicht nur ein Zuhause, sondern einen Ort, an dem Ihre Familie wachsen und gedeihen kann.

Número de propiedad: 25258025 - 88339 Bad Waldsee

Otros datos

Es liegt ein Energieverbrauchsausweis vor.

Dieser ist gültig bis 28.9.2030.

Endenergieverbrauch beträgt 71.50 kwh/(m²*a).

Wesentlicher Energieträger der Heizung ist Erdgas leicht.

Das Baujahr des Objekts lt. Energieausweis ist 2016.

Die Energieeffizienzklasse ist B.

Número de propiedad: 25258025 - 88339 Bad Waldsee

Contacto con el socio

Para más información, dirijase a su persona de contacto:

Sylvia Ruchti

Roßbachstraße 17/1, 88212 Ravensburg

Tel.: +49 751 - 35 90 88 0

E-Mail: ravensburg@von-poll.com

Al aviso legal de von Poll Immobilien GmbH

www.von-poll.com