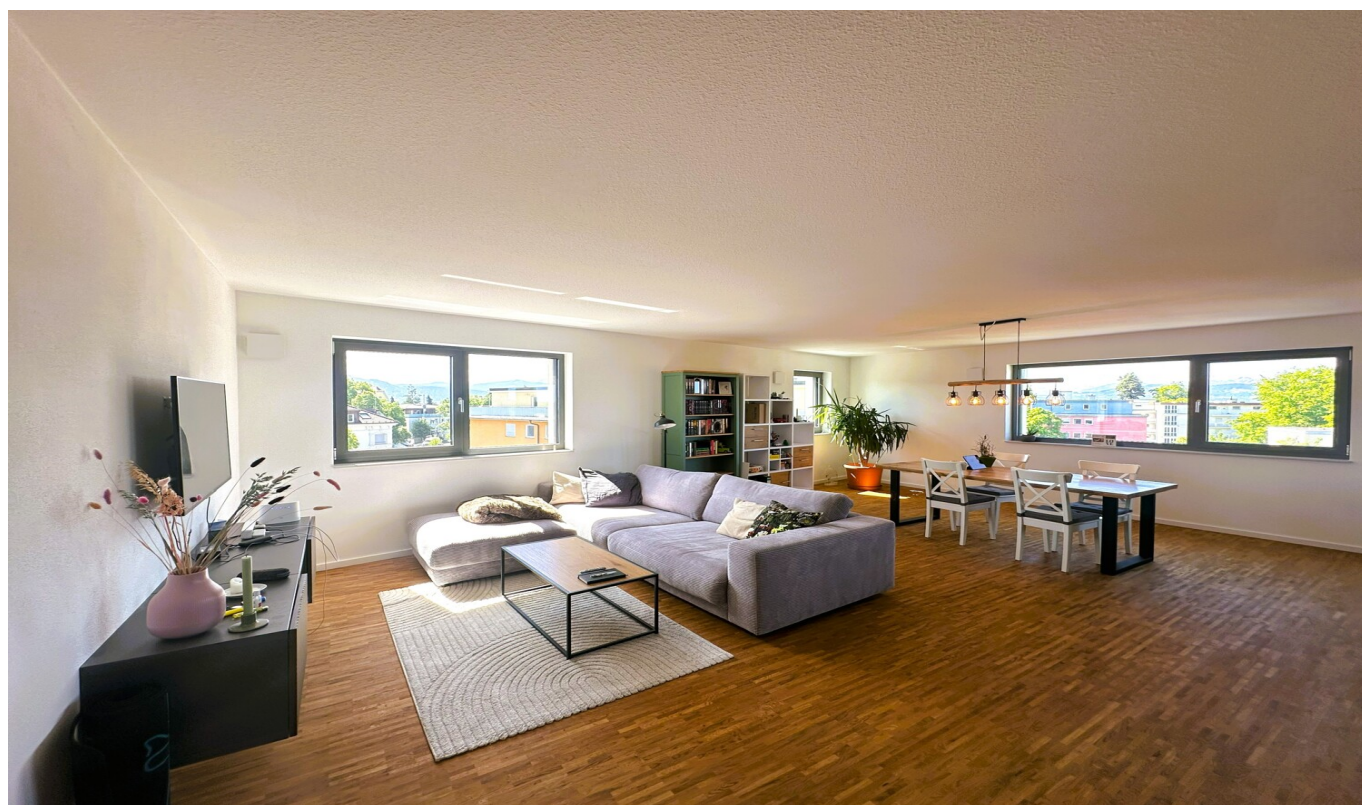


Lindau (Bodensee) / Aeschach

Ático con vistas panorámicas: ¡viva una experiencia de vida exclusiva sobre los tejados de Lindau-Aeschach!

Número de propiedad: 25258016



PRECIO DE COMPRA: 0 EUR • SUPERFICIE HABITABLE: ca. 150 m² • HABITACIONES: 4.5

Número de propiedad: 25258016 - 88131 Lindau (Bodensee) / Aeschach

- De un vistazo
- La propiedad
- Datos energéticos
- Una primera impresión
- Detalles de los servicios
- Todo sobre la ubicación
- Otros datos
- Contacto con el socio

Número de propiedad: 25258016 - 88131 Lindau (Bodensee) / Aeschach

De un vistazo

Número de propiedad	25258016
Superficie habitable	ca. 150 m²
Piso	5
Habitaciones	4.5
Dormitorios	2
Baños	2
Año de construcción	2024
Tipo de aparcamiento	2 x Aparcamiento subterráneo

Precio de compra	A petición
Piso	Ático
Comisión	Käuferprovision beträgt 3,57 % (inkl. MwSt.) des beurkundeten Kaufpreises
Estado de la propiedad	como nuevo
Método de construcción	Sólido
Espacio utilizable	ca. 9 m²
Características	WC para invitados, Balcón

Número de propiedad: 25258016 - 88131 Lindau (Bodensee) / Aeschach

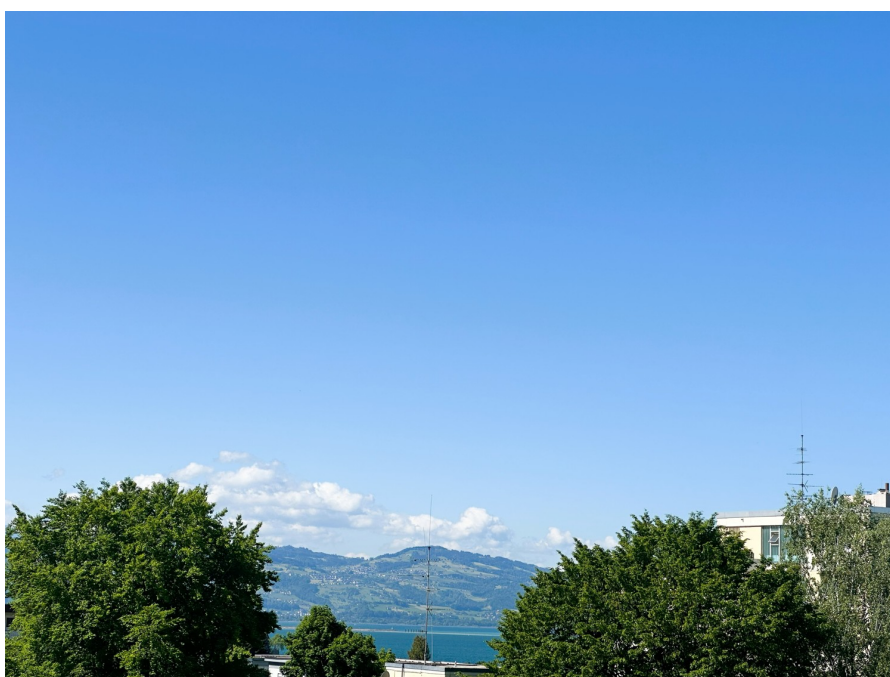
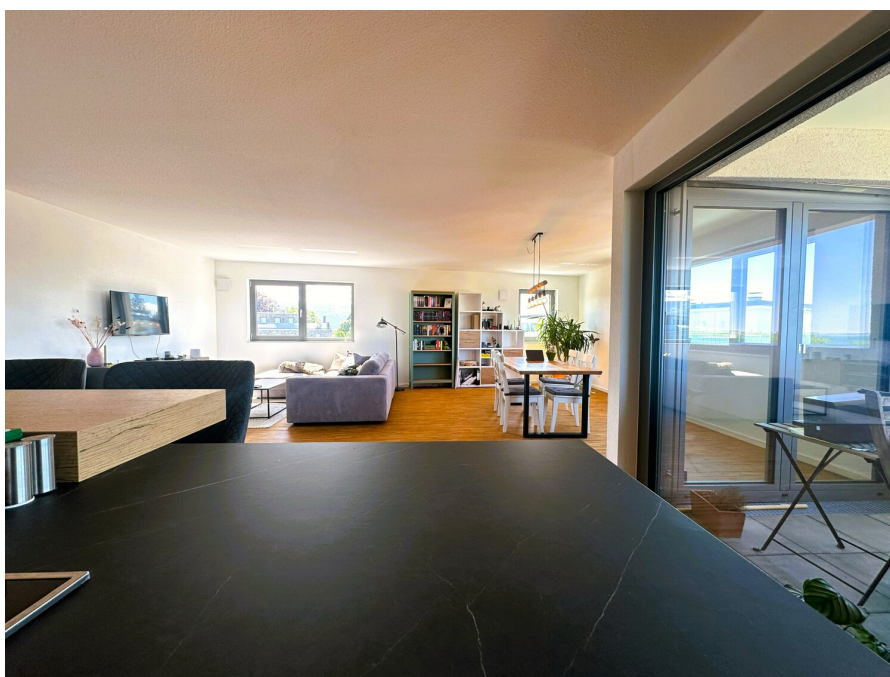
Datos energéticos

Tipo de calefacción	Calefacción por suelo radiante
Fuente de energía	Gas natural pesado
Certificado energético válido hasta	23.03.2034
Fuente de energía	Gas

Certificado energético	Certificado energético
Demanda de energía final	15.80 kWh/m²a
Clase de eficiencia energética	A+
Año de construcción según el certificado energético	2024

Número de propiedad: 25258016 - 88131 Lindau (Bodensee) / Aeschach

La propiedad



Número de propiedad: 25258016 - 88131 Lindau (Bodensee) / Aeschach

La propiedad



Número de propiedad: 25258016 - 88131 Lindau (Bodensee) / Aeschach

La propiedad



Número de propiedad: 25258016 - 88131 Lindau (Bodensee) / Aeschach

La propiedad



Número de propiedad: 25258016 - 88131 Lindau (Bodensee) / Aeschach

La propiedad



Número de propiedad: 25258016 - 88131 Lindau (Bodensee) / Aeschach

La propiedad



Número de propiedad: 25258016 - 88131 Lindau (Bodensee) / Aeschach

La propiedad



Número de propiedad: 25258016 - 88131 Lindau (Bodensee) / Aeschach

La propiedad



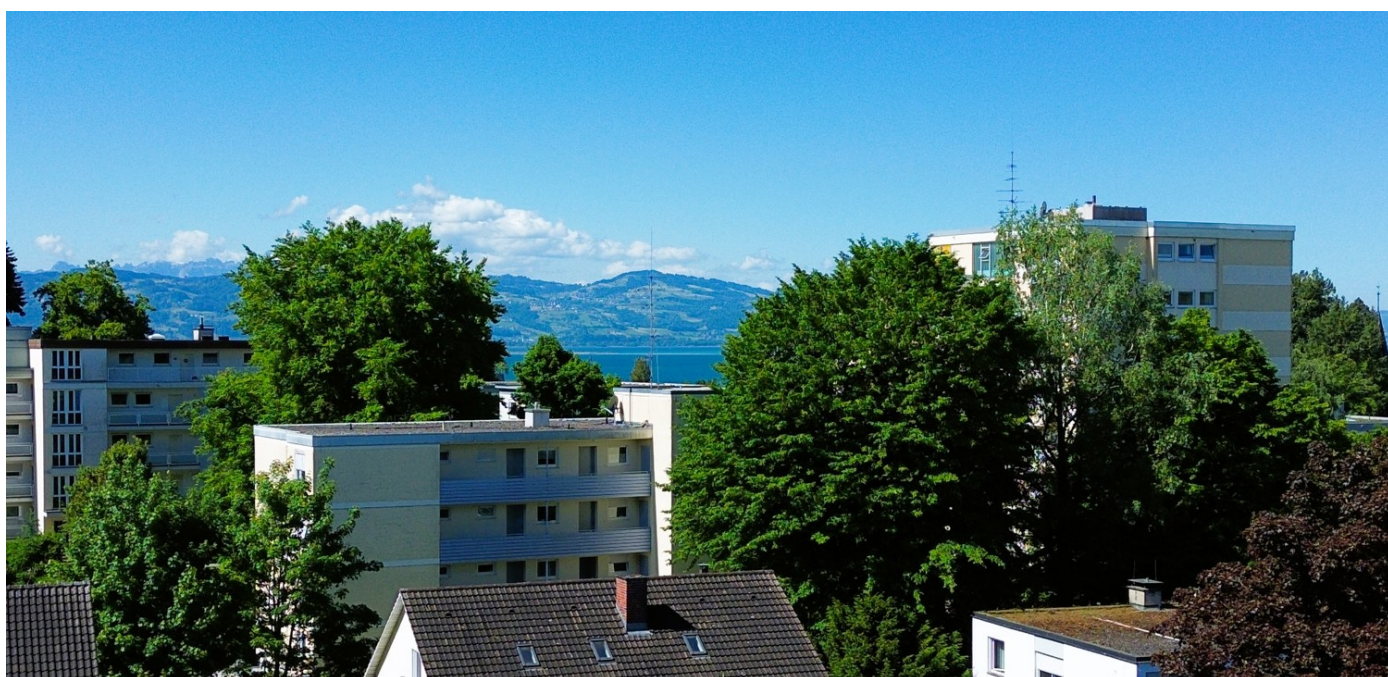
Número de propiedad: 25258016 - 88131 Lindau (Bodensee) / Aeschach

La propiedad



Número de propiedad: 25258016 - 88131 Lindau (Bodensee) / Aeschach

La propiedad



Número de propiedad: 25258016 - 88131 Lindau (Bodensee) / Aeschach

Una primera impresión

In traumhafter Lage von Lindau-Aeschach erwartet Sie dieses exklusive 4,5-Zimmer-Penthouse, das modernen Wohnkomfort mit zeitloser Eleganz verbindet. Ideal für Paare, die nach einem stilvollen Rückzugsort suchen – in unmittelbarer Nähe zum Bodensee und mit atemberaubendem Bergblick.

Auf rund 150 m² Wohnfläche erwartet Sie ein durchdachter Grundriss mit klaren Linien und viel Licht. Der großzügige, offene Wohn- und Essbereich mit integrierter Design-Küche samt Kücheninsel bildet das Herzstück der Wohnung und lädt zum geselligen Kochen und Verweilen ein. Von hier aus haben Sie direkten Zugang zu zwei großzügigen Loggien, die spektakuläre Ausblicke auf den Bodensee und das Bergpanorama des Pfänders bieten.

Die Wohnung verfügt über zwei stilvolle Schlafzimmer. Das Hauptschlafzimmer ist eine wahre Wohlfühloase mit eigenem Bad en Suite und angrenzender Ankleide. Ein weiteres modernes Gästebad sorgt für zusätzlichen Komfort.

Hochwertige Parkettböden, große Fensterfronten, ein Aufzug bis direkt vor die Wohnungstür und die barrierefreie Gestaltung unterstreichen den exklusiven Charakter dieses Penthouses in der 5. Etage eines eleganten Neubaus von 2024. Ein Kellerraum sowie zwei großzügige Tiefgaragenstellplätze runden das Angebot ab.

Einziehen und wohlfühlen – dieses Penthouse vereint moderne Architektur mit einer traumhaften Lage am Bodensee.

Kontaktieren Sie uns gerne – wir freuen uns darauf, Ihnen dieses besondere Penthouse persönlich vorzustellen.

Número de propiedad: 25258016 - 88131 Lindau (Bodensee) / Aeschach

Detalles de los servicios

Highlights auf einen Blick:

- 4,5-Zimmer-Penthouse mit ca. 150 m² Wohnfläche
- Neubau 2024
- Altersgerecht & barrierefrei, Aufzug vorhanden
- Offener Wohn-/Essbereich mit integrierter Küche & Kochinsel
- 2 Loggien mit Blick auf den Bodensee & die Berge (Pfänder)
- Hauptschlafzimmer mit Bad en Suite & Ankleide
- Zusätzliches Gästebad
- Hochwertige Parkettböden
- 5. Etage mit Panoramablick
- Kellerraum
- 2 Tiefgaragenstellplätze

Número de propiedad: 25258016 - 88131 Lindau (Bodensee) / Aeschach

Todo sobre la ubicación

Die Immobilie befindet sich in Lindau-Aeschach, einem der begehrtesten Stadtteile der historischen Inselstadt Lindau am Bodensee. Aeschach vereint die Nähe zur Innenstadt mit ruhigem, naturnahem Wohnen – eine ideale Kombination für anspruchsvolle Paare, die Wert auf Lebensqualität, Infrastruktur und Ausblick legen.

Die zentrale Lage bietet eine hervorragende Anbindung an die Lindauer Insel, die in wenigen Minuten erreichbar ist und mit ihren Boutiquen, Cafés und kulturellen Angeboten zum Flanieren einlädt. Der Bodensee liegt praktisch vor der Haustür – mit Promenaden, Yachthafen und Bademöglichkeiten. Auch die Alpen sind in Sichtweite: Der Blick auf den Pfänder und das umliegende Bergpanorama verleiht dieser Lage eine ganz besondere Qualität.

Einkaufsmöglichkeiten, Ärzte, Apotheken und Restaurants sind ebenso bequem zu Fuß oder per Fahrrad erreichbar wie der Bahnhof oder die Busverbindungen in alle Richtungen. Die Nähe zur Autobahn A96 sorgt für eine gute Erreichbarkeit der Städte München, Zürich und Bregenz.

Ob Spaziergänge am See, Ausflüge in die Berge oder kulturelle Veranstaltungen – Lindau-Aeschach bietet Ihnen eine hohe Lebensqualität in einer der schönsten Regionen Deutschlands.

Número de propiedad: 25258016 - 88131 Lindau (Bodensee) / Aeschach

Otros datos

Es liegt ein Energiebedarfsausweis vor.

Dieser ist gültig bis 23.3.2034.

Endenergiebedarf beträgt 15.80 kwh/(m²*a).

Wesentlicher Energieträger der Heizung ist Erdgas schwer.

Das Baujahr des Objekts lt. Energieausweis ist 2024.

Die Energieeffizienzklasse ist A+.

Número de propiedad: 25258016 - 88131 Lindau (Bodensee) / Aeschach

Contacto con el socio

Para más información, dirijase a su persona de contacto:

Sylvia Ruchti

Roßbachstraße 17/1, 88212 Ravensburg

Tel.: +49 751 - 35 90 88 0

E-Mail: ravensburg@von-poll.com

Al aviso legal de von Poll Immobilien GmbH

www.von-poll.com