

Mettmann / Metzkausen

Großes Einfamilienhaus mit vielen Gestaltungsmöglichkeiten in ruhiger Bestlage

Número de propiedad: 26457007



**PRECIO DE COMPRA: 795.000 EUR • SUPERFICIE HABITABLE: ca. 247 m² • HABITACIONES: 7 •
SUPERFICIE DEL TERRENO: 978 m²**

Número de propiedad: 26457007 - 40822 Mettmann / Metzkausen

- De un vistazo
- La propiedad
- Datos energéticos
- Planos de planta
- Una primera impresión
- Todo sobre la ubicación
- Contacto con el socio

Número de propiedad: 26457007 - 40822 Mettmann / Metzkausen

De un vistazo

Número de propiedad	26457007	Precio de compra	795.000 EUR
Superficie habitable	ca. 247 m ²	Casa	Casa unifamiliar
Tipo de techo	Techo a dos aguas	Comisión	Käuferprovision beträgt 3,57 % (inkl. MwSt.) des beurkundeten Kaufpreises
Habitaciones	7	Método de construcción	Sólido
Dormitorios	6	Características	Terraza, WC para invitados, Piscina, Sauna, Jardín / uso compartido
Baños	2		
Año de construcción	1973		
Tipo de aparcamiento	2 x Plaza de aparcamiento exterior, 2 x Garaje		

Número de propiedad: 26457007 - 40822 Mettmann / Metzkausen

Datos energéticos

Tipo de calefacción	Calefacción central	Certificado energético	Certificado energético
Fuente de energía	Aceite	Demanda de energía final	254.00 kWh/m ² a
Certificado energético válido hasta	24.04.2036	Clase de eficiencia energética	H
Fuente de energía	Aceite	Año de construcción según el certificado energético	1994

Número de propiedad: 26457007 - 40822 Mettmann / Metzkausen

La propiedad



Número de propiedad: 26457007 - 40822 Mettmann / Metzkausen

La propiedad



Número de propiedad: 26457007 - 40822 Mettmann / Metzkausen

La propiedad



Número de propiedad: 26457007 - 40822 Mettmann / Metzkausen

La propiedad



Número de propiedad: 26457007 - 40822 Mettmann / Metzkausen

La propiedad



Número de propiedad: 26457007 - 40822 Mettmann / Metzkausen

La propiedad



Número de propiedad: 26457007 - 40822 Mettmann / Metzkausen

La propiedad



Número de propiedad: 26457007 - 40822 Mettmann / Metzkausen

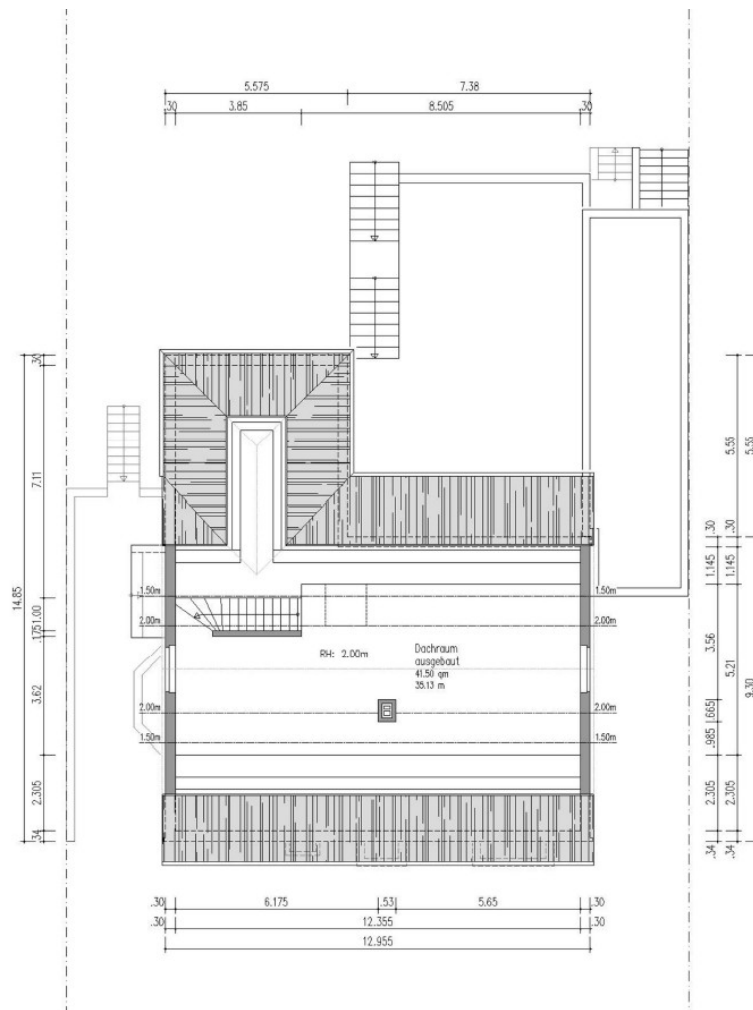
La propiedad

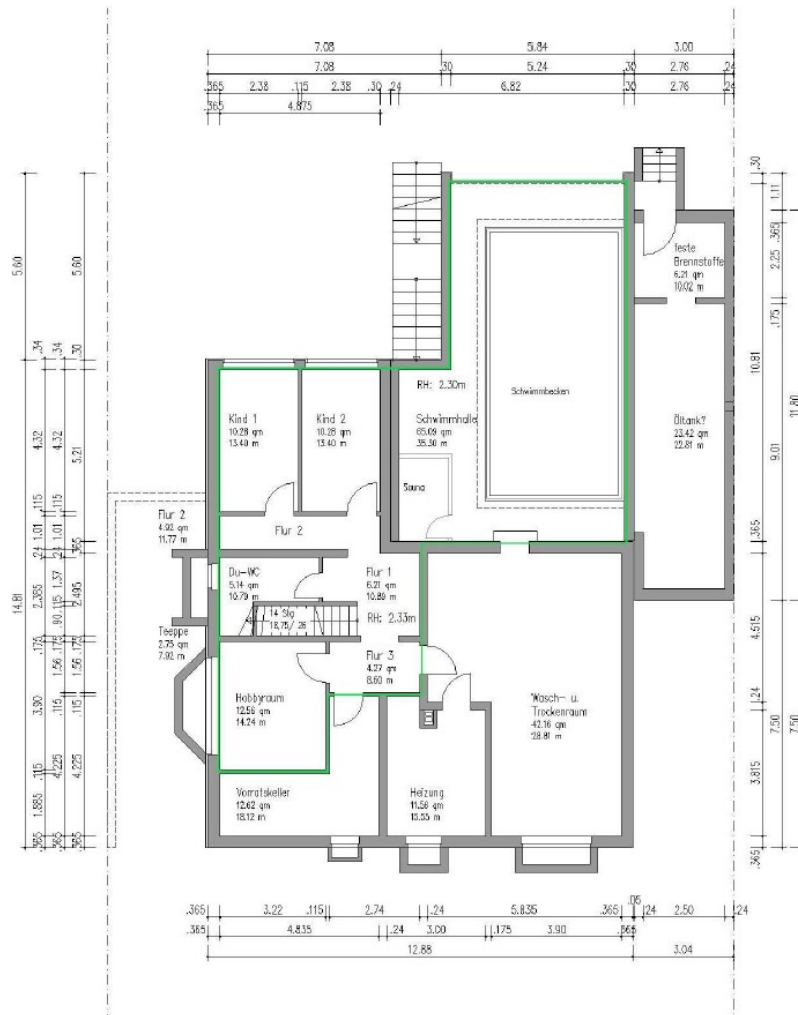


Número de propiedad: 26457007 - 40822 Mettmann / Metzkausen

La propiedad







Este plano no está a escala. Los documentos nos fueron entregados por el cliente. Por esta razón, no podemos garantizar la exactitud de la información.

Número de propiedad: 26457007 - 40822 Mettmann / Metzkausen

Una primera impresión

Willkommen zu einer besonderen Gelegenheit: Ein freistehendes Einfamilienhaus, das mit seiner großzügigen Wohnfläche von ca. 247 m² und einem Grundstück von ca. 978 m² zahlreiche Gestaltungsoptionen bietet. Diese Immobilie wurde im Jahr 1973 erbaut und wartet mit einem attraktiven Raumangebot darauf, Ihr neues Zuhause zu werden.

Das Haus zeichnet sich durch insgesamt 7 Zimmer aus, von denen 6 als Schlafzimmer dienen können. Zwei Badezimmer sowie ein Gäste Wc sind vorhanden und sorgen für den nötigen Komfort. Der helle Wohn- und Essbereich im Erdgeschoss zeichnet sich durch weitläufige Fensterfronten mit einem großzügigen Lichteinfall aus. Die großen Fenster bieten einen schönen Blick in den Garten und sorgen für eine angenehme Wohnatmosphäre. Ebenfalls auf dieser Etage finden Sie die Küche, das Master Schlafzimmer sowie zwei Kinderzimmer, das Badezimmer und ein Gäste WC.

Auch das Untergeschoss kann überzeugen: Hier befinden sich zusätzliche Wohnbereiche und ein Badezimmer, die flexibel genutzt werden können. Besonders hervorzuheben ist der große Hobbyraum mit ca. 42 m² Fläche, der unmittelbar an den Wellnessbereich angrenzt. Das dort bereits vorhandene Schwimmbad sowie die Sauna bieten beste Voraussetzungen für erholsame Stunden zu Hause und eröffnen vielfältige Möglichkeiten für die Freizeitgestaltung und individuelle Nutzung.

Das Dachgeschoss wurde bereits ausgebaut und bietet über 40 m² Wohnfläche bei einer Grundfläche von mehr als doppelt diesem Wert. Dadurch stehen zusätzliche Räumlichkeiten zur Verfügung, die entweder als weiterer Wohnraum, Kinderzimmer, Arbeitszimmer oder für Gäste genutzt werden können – je nach

Bedarf und persönlichem Geschmack.

Ein weiteres Highlight ist der großzügige Garten, der viel Freiraum für eigene Gestaltungswünsche lässt und zum ruhigen Entspannen im Grünen einlädt. Die Terrasse im Erdgeschoss erstreckt sich über ca. 69 m² und überzeugt mit ihrer Süd-Ausrichtung – ideal, um sonnige Stunden im Freien zu verbringen oder gesellige Treffen zu organisieren.

Das gesamte Haus wird über eine Zentralheizung beheizt und die Ausstattungsqualität ist als normal einzustufen. Dank des großzügigen Grundrisses eröffnet diese Immobilie ein hohes Maß an Flexibilität – sowohl für wachsende Familien als auch für Menschen, die gerne großzügig wohnen und auf der Suche nach kreativen Gestaltungsmöglichkeiten sind.

Insgesamt befindet sich das Haus in einem sanierungsbedürftigen Zustand und entspricht weitestgehend dem Baujahr, wodurch sich vielfältige Möglichkeiten bieten. Diese besondere Ausgangssituation eignet sich ideal für Käufer, die nach einer Immobilie suchen, in der sie ihre eigenen Wohnbedürfnisse ganz individuell gestalten können und die sie mit zeitgemäßen Ausstattungsdetails neu beleben können.

Wenn Sie auf der Suche nach viel Raum, Entwicklungsfreiraum und einem großzügigen Grundstück sind, sollte Sie diese Immobilie unbedingt interessieren. Vereinbaren Sie gerne einen Besichtigungstermin und entdecken Sie das Potenzial dieses wunderbaren Einfamilienhauses.

Número de propiedad: 26457007 - 40822 Mettmann / Metzkausen

Todo sobre la ubicación

Mettmann-Metzkausen besticht als ein charmanter, vorwiegend wohnlich geprägter Stadtteil, der mit seinem exklusiven Immobilienmarkt besonders Familien anspricht, die Wert auf ein behagliches und sicheres Zuhause legen. Die begrenzte Verfügbarkeit hochwertiger Immobilien unterstreicht die hohe Nachfrage und schafft eine stabile, vertrauensvolle Wohnatmosphäre. Die hervorragende Infrastruktur und die Nähe zu urbanen Zentren verbinden hier ländliche Ruhe mit urbanem Komfort – ein idealer Lebensmittelpunkt für Familien, die Wert auf Qualität und Lebensqualität legen.

Die Bildungslandschaft in Metzkausen ist hervorragend auf die Bedürfnisse junger Familien abgestimmt: Von der Astrid-Lindgren-Schule, die nur etwa drei Minuten zu Fuß entfernt liegt, bis hin zu mehreren Kindergärten in unmittelbarer Nähe, eröffnet sich ein vielfältiges Angebot an Betreuungs- und Lernmöglichkeiten. Die Nähe zu weiterführenden Schulen wie dem Heinrich-Heine-Gymnasium, das in nur zwölf Minuten zu Fuß erreichbar ist, garantiert eine umfassende schulische Förderung. Für die Gesundheit der ganzen Familie sorgen zahlreiche Arztpraxen und Apotheken, darunter die Zahnarztpraxis Dr. Niklas und die Sonnen-Apotheke, die sich in einem Radius von wenigen Gehminuten befinden. Auch tierische Familienmitglieder sind bestens versorgt, etwa in der Tierarztpraxis Specker, die nur drei Minuten entfernt liegt. Für aktive Familien bietet die Umgebung vielfältige Freizeitmöglichkeiten: Spielplätze und Sportanlagen sind in wenigen Minuten zu Fuß erreichbar, während der Gustav-Comberg-Park mit seinen grünen Oasen zum gemeinsamen Verweilen und Entspannen einlädt. Kulinarisch verwöhnt das nahegelegene Gasthaus Ratskeller mit herzlicher Gastfreundschaft und familienfreundlicher Atmosphäre. Die Anbindung an den öffentlichen Nahverkehr ist durch die Busstationen Fliederweg und Dahlienweg, jeweils in drei bis vier Minuten erreichbar, hervorragend gewährleistet und ermöglicht eine stressfreie Mobilität für

Groß und Klein.

Diese Kombination aus erstklassiger Infrastruktur, sicherer und naturnaher Wohnlage sowie einem vielfältigen Angebot an Bildung, Gesundheit und Freizeit macht Mettmann-Metzkausen zu einem idealen Zuhause für Familien. Hier finden Sie nicht nur ein Haus, sondern einen Ort, an dem Ihre Familie wachsen und glücklich sein kann – eingebettet in eine lebendige Gemeinschaft mit Zukunftsperspektive.

Número de propiedad: 26457007 - 40822 Mettmann / Metzkausen

Contacto con el socio

Para más información, diríjase a su persona de contacto:

Christian Flücken

Lintorfer Straße 7, 40878 Ratingen

Tel.: +49 2102 - 12 56 217

E-Mail: ratingen@von-poll.com

Al aviso legal de von Poll Immobilien GmbH

www.von-poll.com