

**Sirmione**

# Exclusiva joya residencial en el centro de Sirmione: el piso de sus sueños para ayudar a diseñar

**Número de propiedad: IT254922610**



[www.von-poll.it](http://www.von-poll.it)

**PRECIO DE COMPRA: 0 EUR • SUPERFICIE HABITABLE: ca. 178 m<sup>2</sup> • HABITACIONES: 7**

**Número de propiedad: IT254922610 - 25019 Sirmione**

- De un vistazo
- La propiedad
- Datos energéticos
- Planos de planta
- Una primera impresión
- Detalles de los servicios
- Todo sobre la ubicación
- Contacto con el socio

Número de propiedad: IT254922610 - 25019 Sirmione

## De un vistazo

Número de propiedad	IT254922610
Superficie habitable	ca. 178 m <sup>2</sup>
Piso	2
Habitaciones	7
Dormitorios	5
Baños	4
Año de construcción	2025
Tipo de aparcamiento	4 x Otros

Precio de compra	A petición
Piso	Piso
Comisión	Soggetto a commissione
Espacio total	ca. 250 m <sup>2</sup>
Espacio utilizable	ca. 200 m <sup>2</sup>
Características	Terraza

Número de propiedad: IT254922610 - 25019 Sirmione

## Datos energéticos

Fuente de energía	Bomba de calor aire-agua	Certificado energético	Certificado energético
Certificado energético válido hasta	20.03.2034	Demanda de energía final	50.00 kWh/m <sup>2</sup> a
Fuente de energía	Bomba de calor aire-agua	Clase de eficiencia energética	B

Número de propiedad: IT254922610 - 25019 Sirmione

## La propiedad



Número de propiedad: IT254922610 - 25019 Sirmione

## La propiedad



Número de propiedad: IT254922610 - 25019 Sirmione

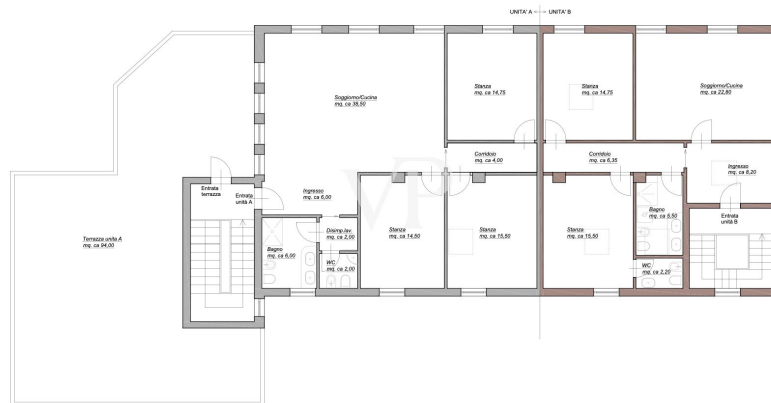
## La propiedad



Número de propiedad: IT254922610 - 25019 Sirmione

## Planos de planta

Pianta della immobile  
Divisione in due unità\_Variante 1



Este plano no está a escala. Los documentos nos fueron entregados por el cliente. Por esta razón, no podemos garantizar la exactitud de la información.

**Número de propiedad: IT254922610 - 25019 Sirmione**

## Una primera impresión

En el corazón del pintoresco entorno de Sirmione, una de las localidades más deseadas del Lago de Garda, se encuentra un piso en planta alta de nueva construcción. Una combinación perfecta de ubicación céntrica, arquitectura moderna y la posibilidad de personalización. Lo que lo convierte en una oportunidad única.

Con una superficie comercial de 200 m<sup>2</sup>, el piso ofrece espacios luminosos y confortables. La pieza central es el salón de 61 m<sup>2</sup>, un espacio amplio y acogedor ideal para relajarse y disfrutar de cada momento. Cinco dormitorios dobles garantizan el máximo confort para la familia o los invitados, mientras que dos modernos cuartos de baño y dos prácticas instalaciones adicionales aseguran funcionalidad y comodidad.

La terraza de 94 m<sup>2</sup> es una auténtica joya: un espacio al aire libre ideal para las cenas de verano o para relajarse bajo el sol del lago de Garda. Situado en la segunda y última planta, el piso ofrece privacidad y tranquilidad, características fundamentales para una residencia exclusiva.

Dado que la construcción aún está en curso, tendrá la oportunidad única de personalizar el piso a su gusto. Podrá elegir la división del espacio, los materiales para suelos y paredes, y todos los detalles que harán que este hogar sea verdaderamente suyo.

Gracias a la doble exposición, el piso es luminoso a cualquier hora del día y ofrece un clima agradable para vivir. También es posible adquirir hasta cuatro plazas de aparcamiento para la máxima comodidad. La construcción está diseñada según los más modernos estándares de calidad y eficiencia energética.

Este piso combina la exclusividad de un edificio nuevo con el auténtico encanto de Sirmione. La ciudad histórica, su carácter mediterráneo y el ambiente único del lago de Garda atraen a visitantes de todo el mundo. Aquí, tradición y modernidad conviven en perfecta armonía.

No pierda la oportunidad de vivir en una de las zonas más bellas de Italia. Póngase en contacto con nosotros ahora para concertar una visita y descubrir la casa de sus sueños en Sirmione. ¡Le espera un futuro exclusivo!

**Número de propiedad: IT254922610 - 25019 Sirmione**

## Detalles de los servicios

- Última planta (Attica)
- Gran terraza privada orientada al sur
- Dos orientaciones
- Cuatro plazas de aparcamiento opcionales
- Cerca del centro
- Novedad

Los renders no son a escala y sólo sirven como representaciones visuales aproximadas para dar una impresión general.

**Número de propiedad: IT254922610 - 25019 Sirmione**

## Todo sobre la ubicación

Sirmione, la "Perla del Lago de Garda", es uno de los destinos más codiciados del norte de Italia. Con su impresionante ubicación en una estrecha península que se adentra en el lago de Garda, Sirmione combina tesoros culturales, estilo mediterráneo y una excelente infraestructura. Esta ubicación única no sólo ofrece condiciones ideales para unas vacaciones relajantes, sino que también es una opción atractiva para invertir en propiedades.

Sirmione está estratégicamente situada en la orilla sur del lago de Garda y es de fácil acceso tanto desde Verona (aprox. 30 km) como desde Milán (aprox. 130 km). La proximidad a aeropuertos internacionales como el de Verona-Villafranca y el de Bérgamo-Orio al Serio garantiza una accesibilidad óptima, una ventaja importante para las propiedades vacacionales y los alquileres a corto plazo.

La propia península ofrece un telón de fondo espectacular: A un lado el azul centelleante del lago de Garda, al otro un encantador casco antiguo de carácter medieval.

Sirmione es rica en historia y cultura. Entre los monumentos más famosos figuran: El Castillo Scaliger: una impresionante fortaleza que custodia la entrada al casco antiguo.

Las Cuevas de Catulo: uno de los yacimientos arqueológicos más importantes del norte de Italia, con las ruinas de una antigua villa romana.

La importancia cultural de Sirmione atrae a miles de turistas cada año y aumenta el valor de las propiedades de la región.

Sirmione es famosa por sus fuentes termales, apreciadas por sus propiedades curativas desde la época romana. Los modernos balnearios, como las Terme di

Sirmione, ofrecen exclusivos programas de bienestar y atraen a visitantes de todo el mundo preocupados por su salud. Esta singularidad aumenta el atractivo para los veraneantes y los posibles inquilinos.

Los alrededores de Sirmione ofrecen numerosas oportunidades para practicar deportes y relajarse:

Deportes acuáticos: vela, surf, surf de remo y paseos en barco son muy populares en el lago de Garda.

Ciclismo y senderismo: Las suaves colinas de la región invitan a realizar relajantes excursiones, mientras que los ciclistas ambiciosos disfrutan de las desafiantes subidas.

Golf: En los alrededores hay campos de golf de gran calidad, como el "Gardagolf Country Club".

Esta variedad hace de Sirmione un lugar ideal para propiedades vacacionales con gran potencial de alquiler.

Sirmione combina el encanto histórico con modernas infraestructuras. El casco antiguo ofrece una gran variedad de restaurantes de lujo, boutiques y cafés, mientras que los modernos centros comerciales y centros de atención médica se encuentran a poca distancia. Además, las bien desarrolladas conexiones por carretera y ferrocarril proporcionan un rápido acceso a las ciudades más importantes de la región.

Sirmione no es sólo un lugar para propiedades vacacionales, sino también un refugio seguro para las inversiones. El mercado inmobiliario del Lago de Garda ha mostrado un comportamiento estable durante años. La demanda de pisos de vacaciones en lugares de primera categoría como Sirmione supera claramente a la oferta, lo que significa que se espera que los precios inmobiliarios suban a largo plazo.

Gracias a la combinación de una ubicación exclusiva, potencial turístico y terreno edificable limitado, Sirmione es ideal para:

Inversores de capital que quieran beneficiarse de incrementos de valor a largo plazo.

Alquileres a corto plazo, ya que las propiedades vacacionales en el Lago de Garda pueden alcanzar altos rendimientos, especialmente en temporada alta.

El suave clima mediterráneo, la belleza del paisaje y el ambiente relajado hacen de Sirmione un lugar donde desconectar. Ya sea como retiro para la familia, como segunda residencia o como inversión, Sirmione ofrece una calidad de vida inigualable.

Ahora es el momento adecuado para invertir en una propiedad en Sirmione, ya sea como refugio privado o como inversión de alto rendimiento. ¡Déjese inspirar por la magia de este lugar único!

**Número de propiedad: IT254922610 - 25019 Sirmione**

## Contacto con el socio

Para más información, diríjase a su persona de contacto:

Christian Weissensteiner

---

Largo Dante Alighieri, n.3, 25087 Salò

Tel.: +39 0365 690596

E-Mail: [salo@von-poll.com](mailto:salo@von-poll.com)

*Al aviso legal de von Poll Immobilien GmbH*

---

[www.von-poll.com](http://www.von-poll.com)