

Gavardo - Gavardo-Sopraponte

# Majestuosa villa con piscina situada en su propio parque

*Número de propiedad: IT244921470*



[www.von-poll.it](http://www.von-poll.it)

**PRECIO DE COMPRA: 690.000 EUR • SUPERFICIE HABITABLE: ca. 440 m<sup>2</sup> • HABITACIONES: 9 •  
SUPERFICIE DEL TERRENO: 2.700 m<sup>2</sup>**

**Número de propiedad: IT244921470 - 25085 Gavardo - Gavardo-Sopraponte**

- De un vistazo
- La propiedad
- Datos energéticos
- Una primera impresión
- Todo sobre la ubicación
- Contacto con el socio

Número de propiedad: IT244921470 - 25085 Gavardo - Gavardo-Sopraponte

## De un vistazo

Número de propiedad	IT244921470
Superficie habitable	ca. 440 m <sup>2</sup>
Ocupación a partir de	03.06.2025
Habitaciones	9
Dormitorios	3
Baños	3
Año de construcción	1985
Tipo de aparcamiento	6 x Otros

Precio de compra	690.000 EUR
Casa	Casa unifamiliar
Comisión	Sujeto a comisión
Espacio total	ca. 550 m <sup>2</sup>
Espacio utilizable	ca. 447 m <sup>2</sup>
Características	Terraza, Piscina, Chimenea

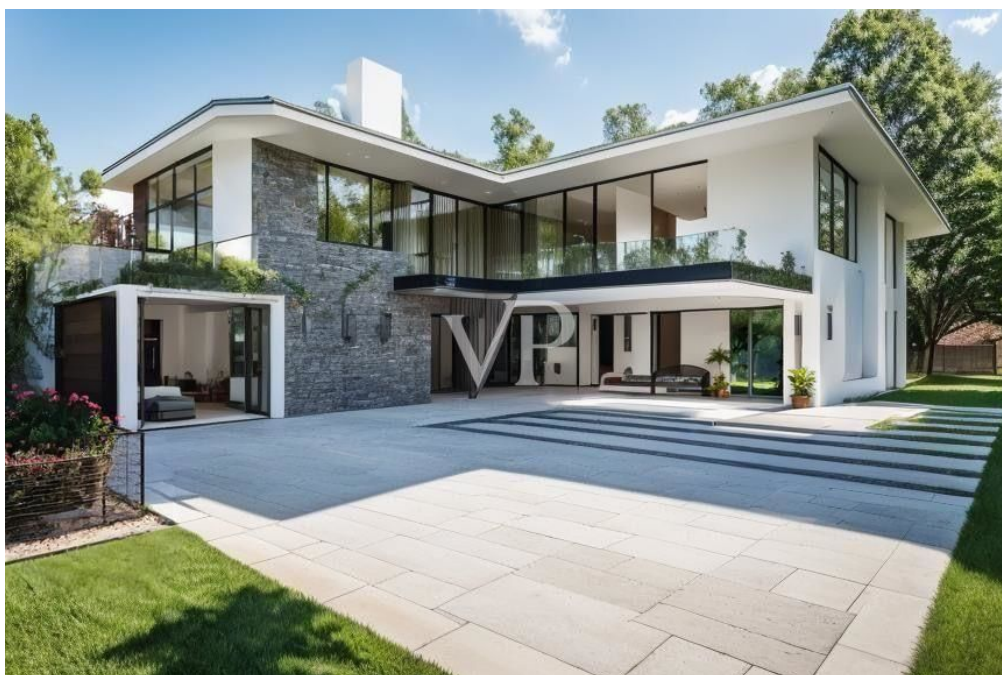
Número de propiedad: IT244921470 - 25085 Gavardo - Gavardo-Sopraponte

## Datos energéticos

Tipo de calefacción	Sistema de calefacción de una sola planta
Fuente de energía	Gas
Información energética	En trámite

Número de propiedad: IT244921470 - 25085 Gavardo - Gavardo-Sopraponte

## La propiedad



Número de propiedad: IT244921470 - 25085 Gavardo - Gavardo-Sopraponte

## La propiedad



Número de propiedad: IT244921470 - 25085 Gavardo - Gavardo-Sopraponte

## La propiedad



Número de propiedad: IT244921470 - 25085 Gavardo - Gavardo-Sopraponte

## La propiedad



Número de propiedad: IT244921470 - 25085 Gavardo - Gavardo-Sopraponte

## La propiedad



Número de propiedad: IT244921470 - 25085 Gavardo - Gavardo-Sopraponte

## La propiedad



Número de propiedad: IT244921470 - 25085 Gavardo - Gavardo-Sopraponte

## La propiedad



Número de propiedad: IT244921470 - 25085 Gavardo - Gavardo-Sopraponte

## La propiedad



Número de propiedad: IT244921470 - 25085 Gavardo - Gavardo-Sopraponte

## La propiedad



Número de propiedad: IT244921470 - 25085 Gavardo - Gavardo-Sopraponte

## La propiedad



**Número de propiedad: IT244921470 - 25085 Gavardo - Gavardo-Sopraponte**

## Una primera impresión

Majestuosa villa con piscina de mosaico y parque centenario en una zona tranquila pero cerca del centro y los servicios.

La propiedad se distribuye en dos plantas. En la planta sótano hay una taberna, una cocina accesoria, un baño, lavandería, garaje, bodega y cuartos técnicos.

En la planta baja hay 3 dormitorios, dos baños, cocina, comedor, sala de estar con chimenea, despensa y dos porches equipados con barbacoa.

El parque de 2000 m2 está bellamente plantado con árboles maduros.

Adyacente a la propiedad hay una parcela edificable de 700 m2 incluida en el precio de venta.

**Número de propiedad: IT244921470 - 25085 Gavardo - Gavardo-Sopraponte**

## Todo sobre la ubicación

Gavardo está situado a la entrada del Valle Sabbia, a una altitud media de 199 m sobre el nivel del mar. El municipio es predominantemente montañoso, con algunas montañas que lo rodean por el norte y el este.

El municipio está atravesado por el río Chiese, el Naviglio Grande Bresciano -que nace al norte de la ciudad y tiene un origen antiguo, de hecho fue explotado por los monjes benedictinos para alimentar los molinos- y el arroyo Vrenda, que desciende de Vallio Terme y desemboca en el Chiese en la aldea de Sopraponte. Gavardo se encuentra entre una serie de montañas como el Monte Budellone y el Colle di San Martino al suroeste, Tre Cornelli al oeste, el Monte Magno al norte y las colinas de origen morrénico que se extienden al este, hacia Muscoline y el Benaco. La etimología del nombre Gavardo es incierta y parece derivar de una raíz celta que significa río, lugar situado en una vía fluvial.

En la antigüedad fue una estación en el camino de Brescia a Valsabbia, en la Edad Media fue feudo episcopal y en 1440 pasó a ser territorio de la Serenísima hasta 1797, cuando Venecia fue cedida a Austria.

En 1526, la ciudad sufrió el paso de los lansquenetes de Georg von Frundsberg y dos años más tarde por los alemanes. Los habitantes de la ciudad también se vieron infectados por la peste en 1576, de la que, sin embargo, se libraron ciudades vecinas como Vallio, que no sufrió grandes víctimas de la peste quizás debido a su ubicación más ventilada y, por tanto, siempre con aire limpio y fresco.

En 1689, se produjo una crecida del río Chiese que provocó inundaciones en todo el valle.

En 1928, los municipios suprimidos de Sopraponte y Soprazocco fueron agregados al municipio de Gavardo, que se convirtieron en aldeas. Durante el periodo fascista, se crearon nuevas obras como alcantarillado y pavimentación de carreteras.

Una posición estratégica y conveniente para aquellos que no trabajan y al mismo tiempo quieren disfrutar de la proximidad del Lago de Garda.

Número de propiedad: IT244921470 - 25085 Gavardo - Gavardo-Sopraponte

## Contacto con el socio

Para más información, diríjase a su persona de contacto:

Christian Weissensteiner

---

Largo Dante Alighieri, n.3, 25087 Salò

Tel.: +39 0365 690596

E-Mail: [salo@von-poll.com](mailto:salo@von-poll.com)

*Al aviso legal de von Poll Immobilien GmbH*

---

[www.von-poll.com](http://www.von-poll.com)