

Kirchlinteln

¡Un oasis familiar con muchas posibilidades!

Número de propiedad: 24346022



www.von-poll.com

PRECIO DE COMPRA: 495.000 EUR • SUPERFICIE HABITABLE: ca. 190 m² • HABITACIONES: 8 • SUPERFICIE DEL TERRENO: 1.562 m²

Número de propiedad: 24346022 - 27308 Kirchlinteln

- De un vistazo
- La propiedad
- Datos energéticos
- Planos de planta
- Una primera impresión
- Detalles de los servicios
- Todo sobre la ubicación
- Otros datos
- Contacto con el socio

Número de propiedad: 24346022 - 27308 Kirchlinteln

De un vistazo

| | |
|----------------------|-------------------|
| Número de propiedad | 24346022 |
| Superficie habitable | ca. 190 m² |
| Tipo de techo | Techo a dos aguas |
| Habitaciones | 8 |
| Dormitorios | 4 |
| Baños | 2 |
| Año de construcción | 1972 |

| | |
|------------------------|---|
| Precio de compra | 495.000 EUR |
| Casa | Casa unifamiliar |
| Comisión | Käuferprovision beträgt 3,57 % (inkl. MwSt.) des beurkundeten Kaufpreises |
| Método de construcción | Sólido |
| Características | Terraza, WC para invitados, Chimenea, Cocina empotrada, Balcón |

Número de propiedad: 24346022 - 27308 Kirchlinteln

Datos energéticos

| | | | |
|-------------------------------------|---------------------|---|------------------------|
| Tipo de calefacción | Calefacción central | Certificado energético | Certificado energético |
| Certificado energético válido hasta | 28.08.2034 | Demanda de energía final | 137.28 kWh/m²a |
| | | Clase de eficiencia energética | E |
| | | Año de construcción según el certificado energético | 1972 |

Número de propiedad: 24346022 - 27308 Kirchlinteln

La propiedad



Número de propiedad: 24346022 - 27308 Kirchlinteln

La propiedad



Número de propiedad: 24346022 - 27308 Kirchlinteln

La propiedad



Número de propiedad: 24346022 - 27308 Kirchlinteln

La propiedad



Número de propiedad: 24346022 - 27308 Kirchlinteln

La propiedad



Número de propiedad: 24346022 - 27308 Kirchlinteln

La propiedad



Número de propiedad: 24346022 - 27308 Kirchlinteln

La propiedad



Número de propiedad: 24346022 - 27308 Kirchlinteln

La propiedad



Número de propiedad: 24346022 - 27308 Kirchlinteln

La propiedad



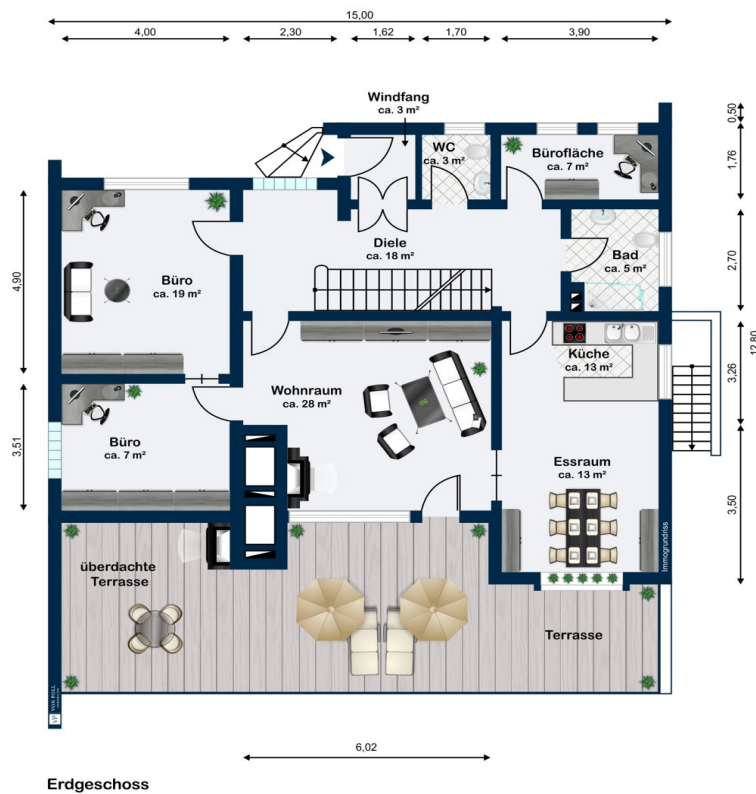
Número de propiedad: 24346022 - 27308 Kirchlinteln

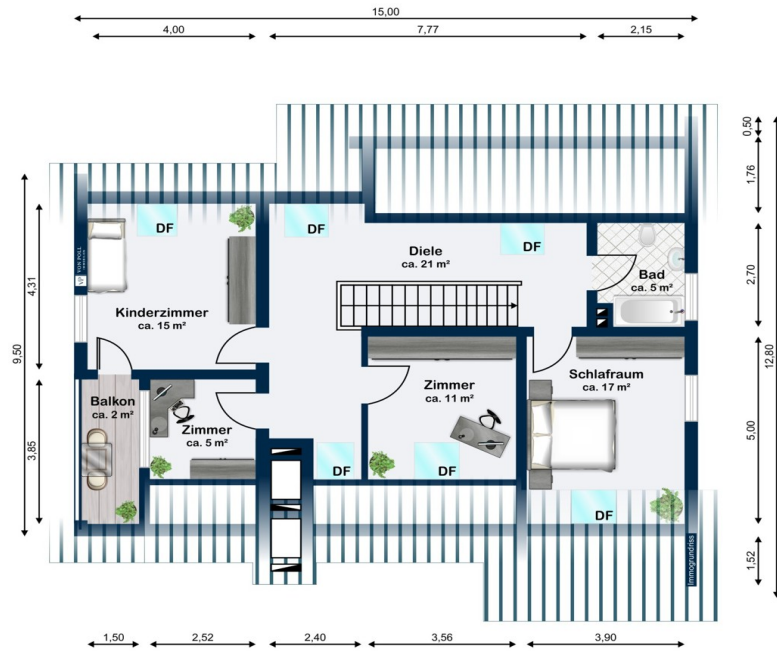
La propiedad



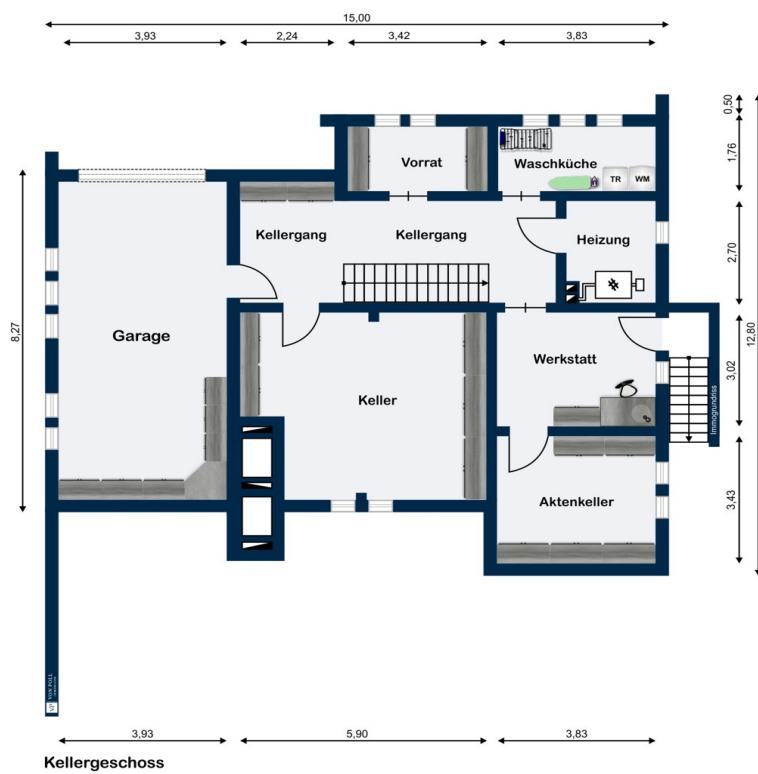
Número de propiedad: 24346022 - 27308 Kirchlinteln

Planos de planta





Dachgeschoss



Este plano no está a escala. Los documentos nos fueron entregados por el cliente. Por esta razón, no podemos garantizar la exactitud de la información.

Número de propiedad: 24346022 - 27308 Kirchlinteln

Una primera impresión

Das im Jahr 1972 erbaute Einfamilienhaus bietet auf einer Wohnfläche von ca. 190 m² sowie einem Grundstück von ca. 1.562 m² ausreichend Platz für eine Familie. Das Haus verfügt über insgesamt 8 Zimmer, davon 4 Schlafzimmer und 2 Badezimmer. Zusätzlich gibt es 1 Balkon und 2 Terrassen, wovon eine überdacht ist und somit auch bei schlechtem Wetter genutzt werden kann.

Die Ausstattung des Hauses ist solide und wurde über die Jahre gut gepflegt. Die Gasheizung wurde erst kürzlich im Jahr 2021 erneuert, wodurch eine effiziente und moderne Heizungsart gewährleistet ist. Weiterhin besitzt das Haus einen Innen- und Außenkamin, der gerade in den kalten Wintermonaten für eine gemütliche Atmosphäre sorgt. Die Böden sind mit Laminat, Fliesen und Teppich ausgelegt.

Zur weiteren Ausstattung gehört eine Einbauküche, die im Kaufpreis enthalten ist, sowie zwei Bäder und ein Gäste WC. Das Dach wurde vor kurzem gereinigt und neu beschichtet, was die Langlebigkeit des Hauses gewährleistet. Des Weiteren verfügt das Haus über einen teilweise beheizten Keller und über eine Garage, was zusätzlichen Stauraum und Komfort, aber auch Fläche bietet.

Die Lage des Hauses ist zentral und dennoch ruhig gelegen. Die Umgebung bietet alles, was das tägliche Leben erleichtert, wie Schulen, Einkaufsmöglichkeiten und öffentliche Verkehrsmittel. Die nachbarschaftliche Umgebung ist freundlich und familienorientiert, was das Leben in diesem Haus noch angenehmer macht.

Insgesamt präsentiert sich diese Immobilie als solides Einfamilienhaus mit großzügiger Wohnfläche, schönen Außenflächen und einer praktischen Ausstattung. Ideal für Familien, die viel Platz schätzen. Vereinbaren Sie noch heute einen Besichtigungstermin, um sich von den Vorzügen dieses Hauses zu überzeugen.

Número de propiedad: 24346022 - 27308 Kirchlinteln

Detalles de los servicios

- Baujahr 1972
- Wohnfläche ca. 190 m²
- Grundstück ca. 1.562 m²
- voll unterkellert, beheizt
- Garage
- Balkon
- 2 Terrassen, eine davon überdacht
- Kamin innen und außen
- Gasheizung von 2021
- Laminat, Fliesen, Teppich
- EBK
- 2 Bäder
- Gäste WC
- Dach gereinigt und neu beschichtet

Número de propiedad: 24346022 - 27308 Kirchlinteln

Todo sobre la ubicación

Hohenaverbergen ist wirklich ein charmanter und lebendiger Ort. Die abwechslungsreiche Landschaft mit dem Allertal, die Geest und die großen Waldbestände bieten viele Möglichkeiten zur Erholung in der Natur und für Outdoor-Aktivitäten.

Die Grundversorgung in diesem kleinen Ort ist durch Einrichtungen wie einem Supermarkt und einer Tankstelle absolut gegeben. Selbst ein eigenes Gasthaus finden Sie in Hohenaverbergen, welches für Familienfeste oder zum sozialen Leben im Dorf beiträgt.

Mit fast 1.000 Einwohnern und den verschiedenen Aktivitäten der Freiwilligen Feuerwehr, des Heimatvereins, Ernteklubs und dem TSV Lohberg ist erkennbar, dass Gemeinschaft und Tradition eine sehr große Rolle spielen.

Trotz der ländlichen Idylle erreichen Sie Verden in nur wenigen Minuten. Auch die Autobahn Richtung, Bremen, Nordsee und Hannover ist nicht weit entfernt, und dieser Ort ist somit auch für Pendler eine absolut attraktive Ausgangssituation.

Número de propiedad: 24346022 - 27308 Kirchlinteln

Otros datos

Es liegt ein Energiebedarfsausweis vor.

Dieser ist gültig bis 28.8.2034.

Endenergiebedarf beträgt 137.28 kwh/(m²*a).

Das Baujahr des Objekts lt. Energieausweis ist 1972.

Die Energieeffizienzklasse ist E.

GELDWÄSCHE: Als Immobilienmaklerunternehmen ist die von Poll Immobilien GmbH nach § 2 Abs. 1 Nr. 14 und § 11 Abs. 1, 2 Geldwäschegesetz (GwG) dazu verpflichtet, bei der Begründung einer Geschäftsbeziehung die Identität des Vertragspartners festzustellen und zu überprüfen, bzw. sobald ein ernsthaftes Interesse an der Durchführung des Immobilienkaufvertrages besteht. Hierzu ist es erforderlich, dass wir nach § 11 Abs. 4 GwG die relevanten Daten Ihres Personalausweises festhalten (wenn Sie als natürliche Person handeln) – beispielsweise mittels einer Kopie. Bei einer juristischen Person benötigen wir eine Kopie des Handelsregistrauszugs, aus welchem der wirtschaftlich Berechtigte hervorgeht. Das Geldwäschegesetz sieht vor, dass der Makler die Kopien bzw. Unterlagen fünf Jahre aufbewahren muss. Als unser Vertragspartner haben Sie auch eine Mitwirkungspflicht nach § 11 Abs. 6 GwG.

HAFTUNG: Wir weisen darauf hin, dass die von uns weitergegebenen Objektinformationen, Unterlagen, Pläne etc. vom Verkäufer bzw. Vermieter stammen. Eine Haftung für die Richtigkeit oder Vollständigkeit der Angaben übernehmen wir daher nicht. Es obliegt daher unseren Kunden, die darin enthaltenen Objektinformationen und Angaben auf ihre Richtigkeit hin zu überprüfen. Alle Immobilienangebote sind freibleibend und vorbehaltlich Irrtümer, Zwischenverkauf- und Vermietung oder sonstiger Zwischenverwertung.

UNSER SERVICE FÜR SIE ALS EIGENTÜMER:

Planen Sie den Verkauf oder die Vermietung Ihrer Immobilie, so ist es für Sie wichtig, deren Marktwert zu kennen. Lassen Sie kostenfrei und unverbindlich den aktuellen Wert Ihrer Immobilie professionell durch einen unserer Immobilienspezialisten einschätzen. Unser bundesweites und internationales Netzwerk ermöglicht es uns, Verkäufer bzw. Vermieter und Interessenten bestmöglich zusammenzuführen.

Número de propiedad: 24346022 - 27308 Kirchlinteln

Contacto con el socio

Para más información, dirijase a su persona de contacto:

Thomas Maruhn

Ostertorstraße 4 + 6, 27283 Verden (Aller)

Tel.: +49 4231 - 87 03 52 0

E-Mail: verden@von-poll.com

Al aviso legal de von Poll Immobilien GmbH

www.von-poll.com