

Bergheim - Fliesteden

Altbau trifft Moderne – stilvoll sanierte Doppelhaushälfte in Fliesteden

Número de propiedad: 26456040d2



www.von-poll.com

**PRECIO DE COMPRA: 349.000 EUR • SUPERFICIE HABITABLE: ca. 157,17 m² • HABITACIONES: 8 •
SUPERFICIE DEL TERRENO: 251 m²**

Número de propiedad: 26456040d2 - 50129 Bergheim - Fliesteden

- **De un vistazo**
- **La propiedad**
- **Datos energéticos**
- **Una primera impresión**
- **Todo sobre la ubicación**
- **Otros datos**
- **Contacto con el socio**

Número de propiedad: 26456040d2 - 50129 Bergheim - Fliesteden

De un vistazo

Número de propiedad	26456040d2	Precio de compra	349.000 EUR
Superficie habitable	ca. 157,17 m ²	Casa	Casas bifamiliares
Habitaciones	8	Comisión	Käuferprovision beträgt 3,57 % (inkl. MwSt.) des beurkundeten Kaufpreises
Dormitorios	6	Modernización / Rehabilitación	2017
Baños	2	Estado de la propiedad	cuidado
Año de construcción	1895		
Tipo de aparcamiento	1 x Plaza de aparcamiento exterior, 1 x Garaje		

Número de propiedad: 26456040d2 - 50129 Bergheim - Fliesteden

Datos energéticos

Tipo de calefacción	Calefacción central	Certificado energético	Certificado de consumo
Fuente de energía	Gas	Consumo de energía final	148.17 kWh/m ² a
Certificado energético válido hasta	23.10.2035	Clase de eficiencia energética	E
Fuente de energía	Gas	Año de construcción según el certificado energético	1895

Número de propiedad: 26456040d2 - 50129 Bergheim - Fliesteden

La propiedad



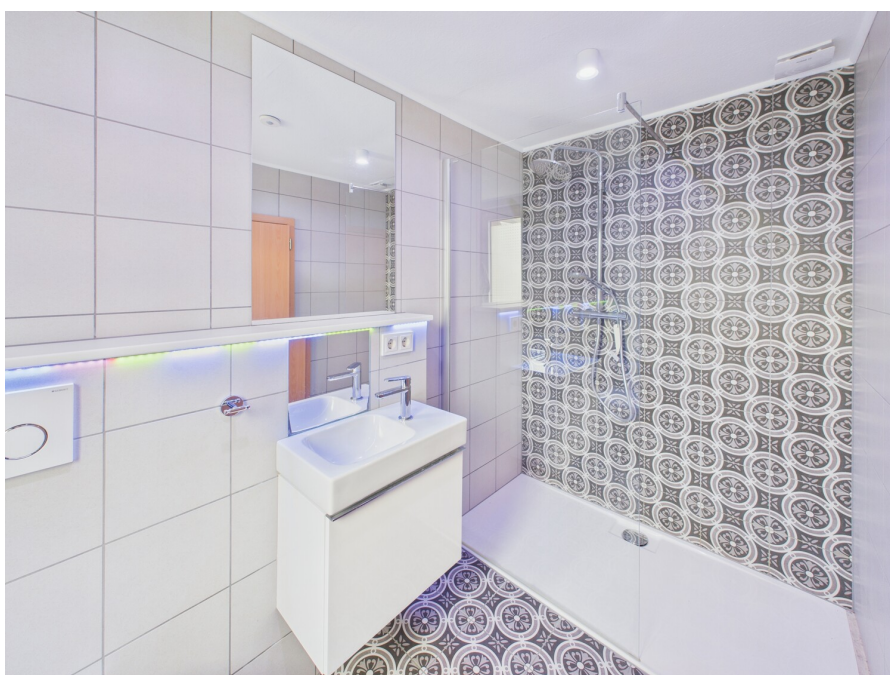
Número de propiedad: 26456040d2 - 50129 Bergheim - Fliesteden

La propiedad



Número de propiedad: 26456040d2 - 50129 Bergheim - Fliesteden

La propiedad



Número de propiedad: 26456040d2 - 50129 Bergheim - Fliesteden

La propiedad



Número de propiedad: 26456040d2 - 50129 Bergheim - Fliesteden

La propiedad



Número de propiedad: 26456040d2 - 50129 Bergheim - Fliesteden

La propiedad



Número de propiedad: 26456040d2 - 50129 Bergheim - Fliesteden

La propiedad



Número de propiedad: 26456040d2 - 50129 Bergheim - Fliesteden

La propiedad



BEWERTUNG IHRER IMMOBILIE

Gerne bewerten unsere geprüften Sachverständigen für Immobilienbewertung(PersCert®/WertCert®) und qualifizierten Immobilienmakler (IHK) Ihre Immobilie kostenfrei.
Für ein erstes unverbindliches Gespräch stehen wir Ihnen zur Verfügung.

Número de propiedad: 26456040d2 - 50129 Bergheim - Fliesteden

Una primera impresión

VON POLL IMMOBILIEN präsentiert Ihnen diese charmante Doppelhaushälfte aus dem Jahr 1895 – eine gelungene Kombination aus historischem Flair und modernen Sanierungen. Auf ca. 157 m² Wohnfläche und einem südwestlich ausgerichteten Grundstück von rund 251 m² bietet dieses Zuhause in zentraler Lage von Bergheim-Fliesteden vielfältige Nutzungsmöglichkeiten für Paare und Familien.

Im Erdgeschoss empfängt Sie eine einladende Diele mit praktischer Garderobe, die für Ordnung und einen angenehmen Empfang sorgt. Von hier aus öffnet sich der lichtdurchflutete Wohnbereich, in den sich ein Essbereich ideal integrieren lässt. Angrenzend befindet sich eine großzügige Küche, sowie zwei weitere vielseitig nutzbare Räume und ein weiterer Hauseingang, der über eine Seitenstraße zu erreichen ist. Dieser Bereich wurde im Jahr 1992 angebaut.

Der südwestlich ausgerichtete Sonnengarten lädt zu entspannten Stunden im Freien ein und ist über den Eingangsbereich sowie die Küche zugänglich. Das Erdgeschoss verfügt zudem über ein modern gestaltetes Badezimmer, das 2017 vollständig renoviert wurde und mit zeitgemäßem Komfort überzeugt.

Im Obergeschoss erwartet Sie ein großzügiges Schlafzimmer mit anschließendem Ankleidebereich. Auch hier wurde das großzügige Badezimmer 2017 mit viel Liebe zum Detail modernisiert und präsentiert sich in zeitlos elegantem Design.

Das Dachgeschoss überrascht mit einem weiteren, weitläufigen Schlafzimmer, das dank großer Fenster von hellem Tageslicht durchflutet wird und eine besonders behagliche Atmosphäre schafft. Im Untergeschoss stehen Ihnen praktische Kellerräume mit reichlich Stauraum zur Verfügung, ideal für Vorräte, oder als Hauswirtschaftsbereich. Der ehemalige Öltankraum wurde ebenfalls umgenutzt und bietet zusätzliche Nutzungsmöglichkeiten.

Die Immobilie wurde größtenteils im Jahr 2017 modernisiert: hochwertige Parkettböden, zwei sanierte Bäder, eine neue Gasheizung sowie die Umstellung der gesamten Elektrik auf ein Smart-Home-System schaffen ein modernes Wohngefühl in klassischem Ambiente.

Das südwestliche ausgerichtete Grundstück eröffnet Ihnen viele Möglichkeiten – ob zum Entspannen im Grünen, zum Spielen oder zur individuellen Gartengestaltung. Zwei praktische Schuppen sowie eine Garage und ein geschützter Außenstellplatz komplettieren das Angebot.

Haben wir Ihr Interesse geweckt? Gerne stellen wir Ihnen weitere Details zur Verfügung und vereinbaren einen persönlichen Besichtigungstermin.

Número de propiedad: 26456040d2 - 50129 Bergheim - Fliesteden

Todo sobre la ubicación

Die Immobilie befindet sich in einer der begehrten Wohnlagen von Bergheim-Fliesteden, einem charmanten und gepflegten Ort mit hoher Wohnqualität im Rhein-Erft-Kreis. Das Umfeld ist geprägt von ansprechender Architektur, ruhigen Straßen und einer harmonischen Nachbarschaft – ideal für Menschen, die ein stilvolles Zuhause in naturnaher Umgebung suchen.

Durch die unmittelbare Nähe zu Pulheim und die gute Anbindung an die A61 und A1 sind die Städte Köln und Düsseldorf schnell erreichbar. Damit vereint der Standort eine angenehme Ruhe mit urbaner Erreichbarkeit – perfekt für Berufspendler und alle, die das Gleichgewicht zwischen Stadtleben und Erholung schätzen.

Fliesteden bietet eine gewachsene Infrastruktur mit Einkaufsmöglichkeiten, Gastronomie, medizinischer Versorgung und Freizeitangeboten. Die umliegenden Felder und Grünflächen laden zu Spaziergängen, Sport und Entspannung ein, während kulturelle und kulinarische Angebote in Pulheim und Bergheim leicht erreichbar sind.

Insgesamt überzeugt die Lage durch ihre gehobene Wohnqualität, die verkehrsgünstige Position und das angenehme Wohnumfeld – ein idealer Standort für anspruchsvolles Wohnen im Grünen mit schneller Anbindung an das städtische Leben.

Número de propiedad: 26456040d2 - 50129 Bergheim - Fliesteden

Otros datos

GELDWÄSCHE: Als Immobilienmaklerunternehmen ist die von Poll Immobilien GmbH nach § 2 Abs. 1 Nr. 14 und § 11 Abs. 1, 2 Geldwäschegesetz (GwG) dazu verpflichtet, bei der Begründung einer Geschäftsbeziehung die Identität des Vertragspartners festzustellen und zu überprüfen, bzw. sobald ein ernsthaftes Interesse an der Durchführung des Immobilienkaufvertrages besteht. Hierzu ist es erforderlich, dass wir nach § 11 Abs. 4 GwG die relevanten Daten Ihres Personalausweises festhalten (wenn Sie als natürliche Person handeln) – beispielsweise mittels einer Kopie. Bei einer juristischen Person benötigen wir eine Kopie des Handelsregisterauszugs, aus welchem der wirtschaftlich Berechtigte hervorgeht. Das Geldwäschegesetz sieht vor, dass der Makler die Kopien bzw. Unterlagen fünf Jahre aufbewahren muss. Als unser Vertragspartner haben Sie auch eine Mitwirkungspflicht nach § 11 Abs. 6 GwG.

HAFTUNG: Wir weisen darauf hin, dass die von uns weitergegebenen Objektinformationen, Unterlagen, Pläne etc. vom Verkäufer bzw. Vermieter stammen. Eine Haftung für die Richtigkeit oder Vollständigkeit der Angaben übernehmen wir daher nicht. Es obliegt daher unseren Kunden, die darin enthaltenen Objektinformationen und Angaben auf ihre Richtigkeit hin zu überprüfen. Alle Immobilienangebote sind freibleibend und vorbehaltlich Irrtümer, Zwischenverkauf- und Vermietung oder sonstiger Zwischenverwertung.

UNSER SERVICE FÜR SIE ALS EIGENTÜMER:

Planen Sie den Verkauf oder die Vermietung Ihrer Immobilie, so ist es für Sie wichtig, deren Marktwert zu kennen. Lassen Sie kostenfrei und unverbindlich den aktuellen Wert Ihrer Immobilie professionell durch einen unserer Immobilienspezialisten einschätzen. Unser bundesweites und internationales Netzwerk ermöglicht es uns, Verkäufer bzw. Vermieter und Interessenten bestmöglich zusammenzuführen.

HAFTUNG: Wir weisen darauf hin, dass die von uns weitergegebenen Objektinformationen, Unterlagen, Pläne etc. vom Verkäufer bzw. Vermieter stammen. Eine Haftung für die Richtigkeit oder Vollständigkeit der Angaben übernehmen wir daher nicht. Es obliegt daher unseren Kunden, die darin enthaltenen Objektinformationen und Angaben auf ihre Richtigkeit hin zu überprüfen. Alle Immobilienangebote sind freibleibend und vorbehaltlich Irrtümer, Zwischenverkauf- und Vermietung oder sonstiger Zwischenverwertung.

UNSER SERVICE FÜR SIE ALS EIGENTÜMER:

Planen Sie den Verkauf oder die Vermietung Ihrer Immobilie, so ist es für Sie wichtig, deren Marktwert zu kennen. Lassen Sie kostenfrei und unverbindlich den aktuellen Wert Ihrer Immobilie professionell durch einen unserer Immobilienspezialisten einschätzen. Unser

bundesweites und internationales Netzwerk ermöglicht es uns, Verkäufer bzw. Vermieter und Interessenten bestmöglich zusammenzuführen.

Número de propiedad: 26456040d2 - 50129 Bergheim - Fliesteden

Contacto con el socio

Para más información, diríjase a su persona de contacto:

Sylvia Krabbe

Auf dem Driesch 42, 50259 Pulheim

Tel.: +49 2238 - 30 41 48 0

E-Mail: pulheim@von-poll.com

Al aviso legal de von Poll Immobilien GmbH

www.von-poll.com