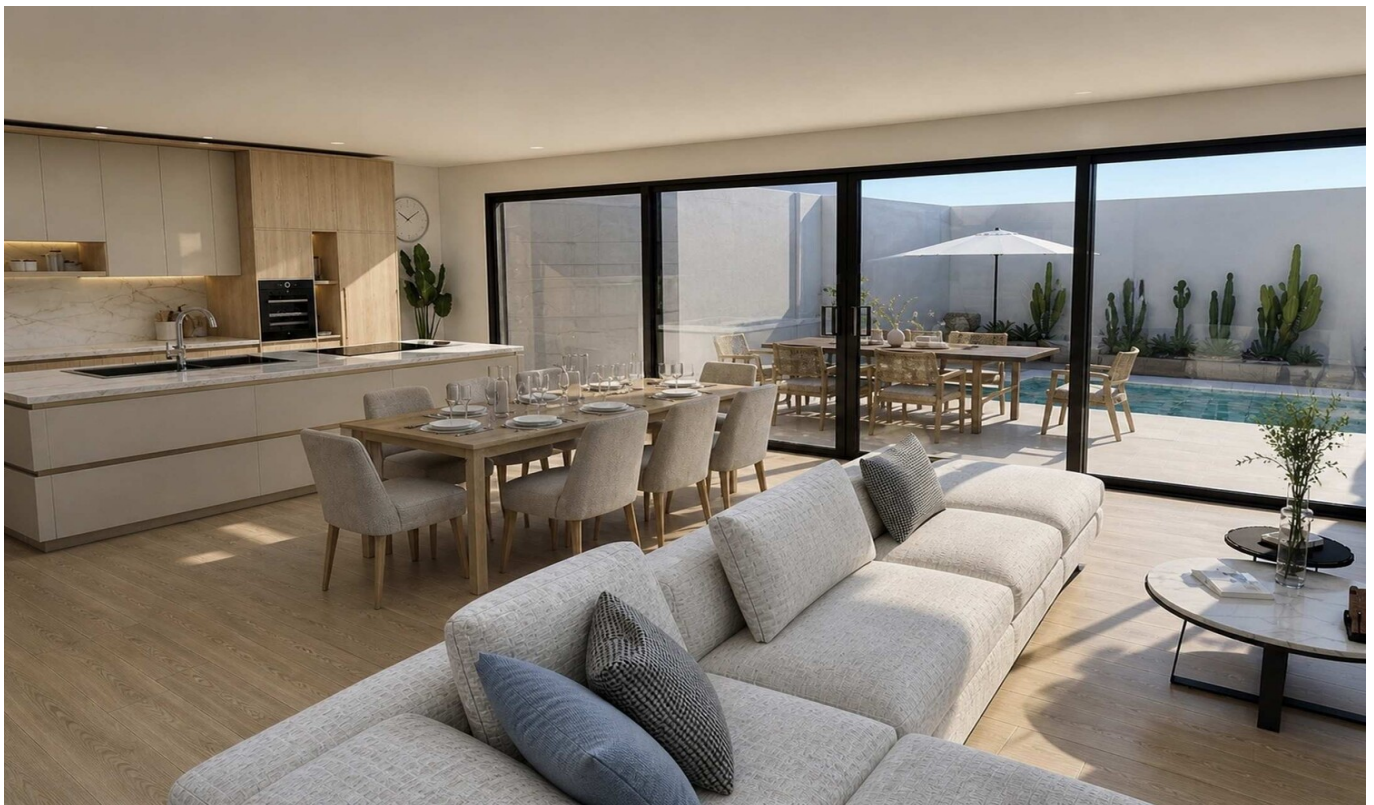


Marratxi / sa Cabaneta - Mitte

Moderno adosado con piscina y jardín en Sa Cabaneta, Marratxí

Número de propiedad: ES263745956



PRECIO DE COMPRA: 1.100.000 EUR • SUPERFICIE HABITABLE: ca. 80 m² • HABITACIONES: 4 •
SUPERFICIE DEL TERRENO: 200 m²

Número de propiedad: ES263745956 - 07141 Marratxi / sa Cabaneta - Mitte

- De un vistazo
- La propiedad
- Datos energéticos
- Planos de planta
- Una primera impresión
- Detalles de los servicios
- Todo sobre la ubicación
- Otros datos
- Contacto con el socio

Número de propiedad: ES263745956 - 07141 Marratxi / sa Cabaneta - Mitte

De un vistazo

Número de propiedad	ES263745956	Precio de compra	1.100.000 EUR
Superficie habitable	ca. 80 m ²	Casa	Chalet adosado
Habitaciones	4	Características	Terraza, Piscina, Cocina empotrada
Dormitorios	3		
Baños	3		
Año de construcción	1920		
Tipo de aparcamiento	1 x Garaje		

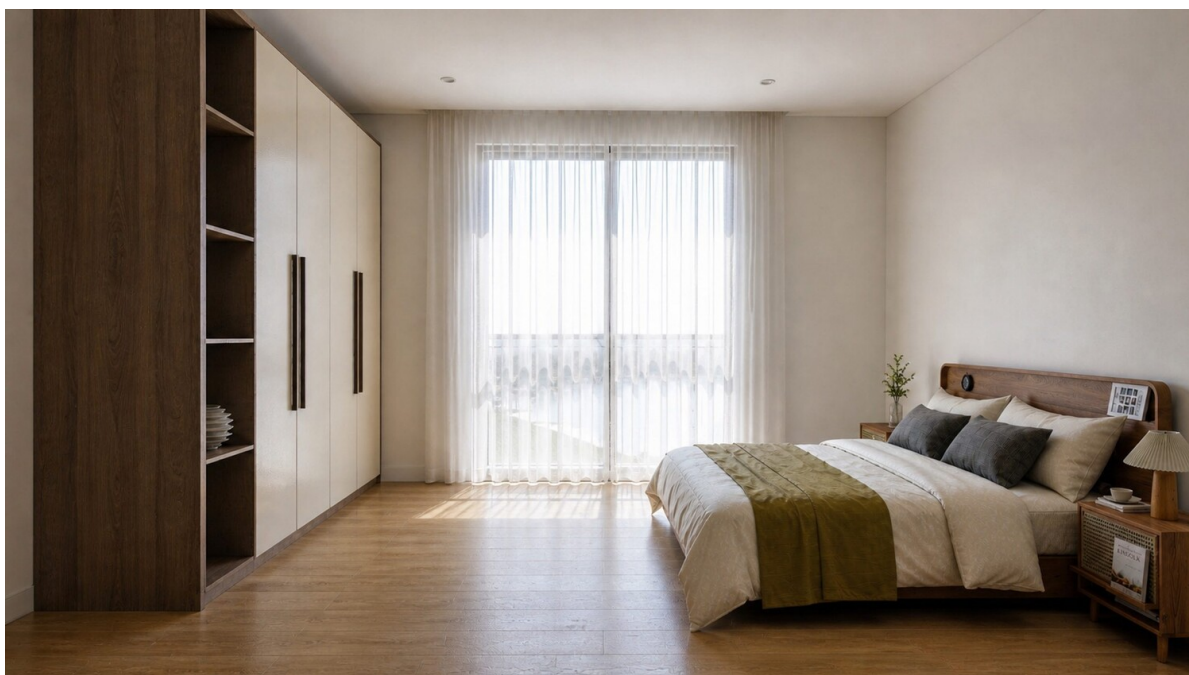
Número de propiedad: ES263745956 - 07141 Marratxi / sa Cabaneta - Mitte

Datos energéticos

Tipo de calefacción	Calefacción por suelo radiante
Fuente de energía	Bomba de calor aire-agua
Información energética	En trámite

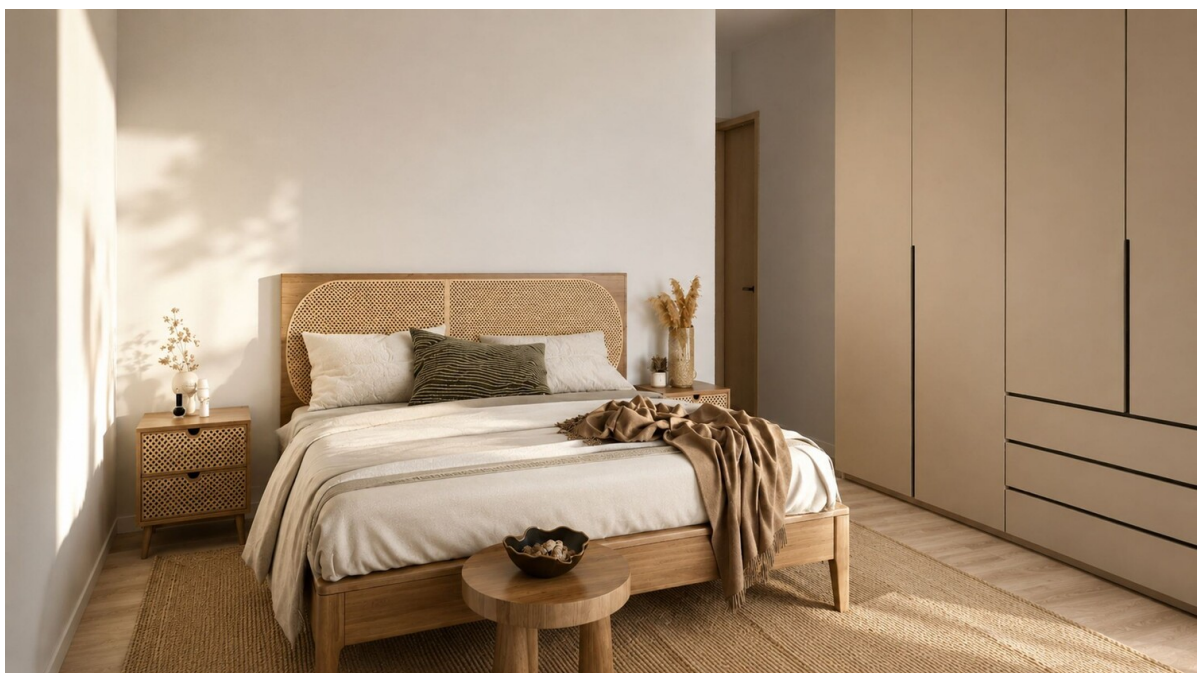
Número de propiedad: ES263745956 - 07141 Marratxi / sa Cabaneta - Mitte

La propiedad



Número de propiedad: ES263745956 - 07141 Marratxi / sa Cabaneta - Mitte

La propiedad



Número de propiedad: ES263745956 - 07141 Marratxi / sa Cabaneta - Mitte

La propiedad



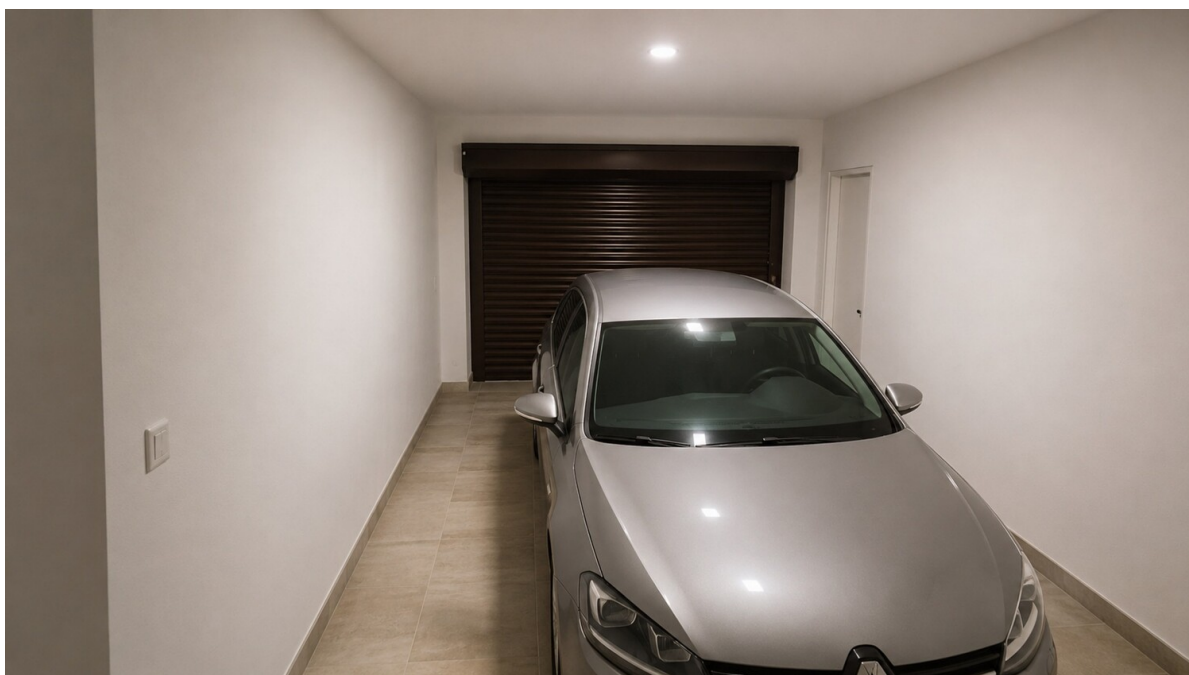
Número de propiedad: ES263745956 - 07141 Marratxi / sa Cabaneta - Mitte

La propiedad



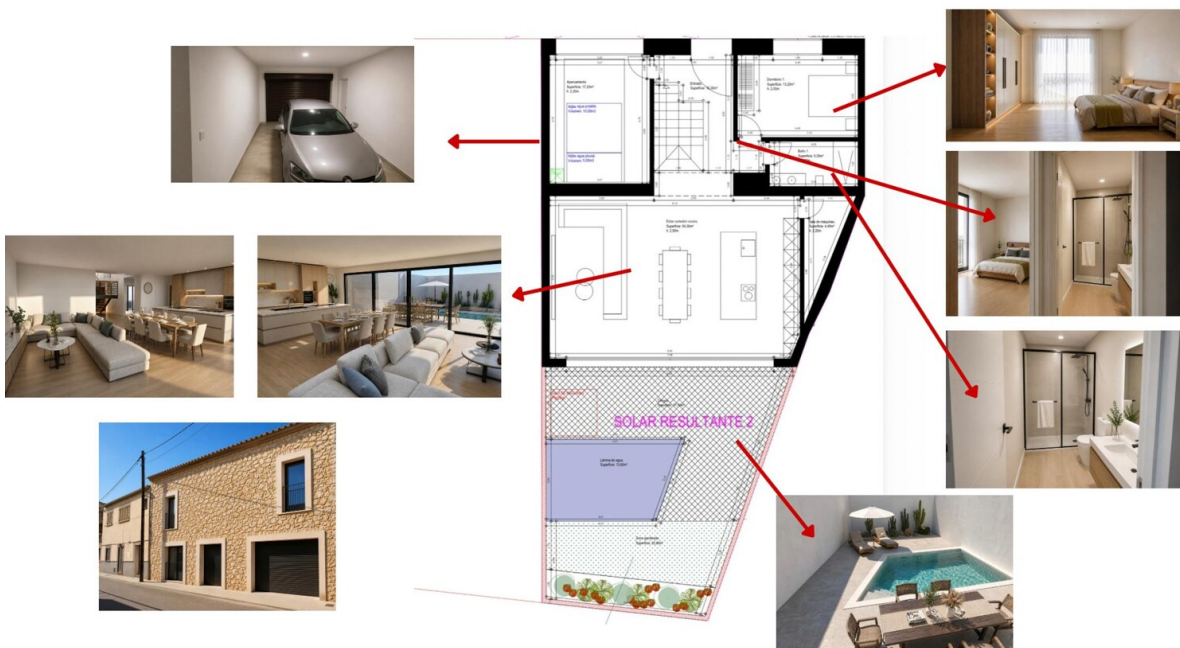
Número de propiedad: ES263745956 - 07141 Marratxi / sa Cabaneta - Mitte

La propiedad



Número de propiedad: ES263745956 - 07141 Marratxi / sa Cabaneta - Mitte

La propiedad



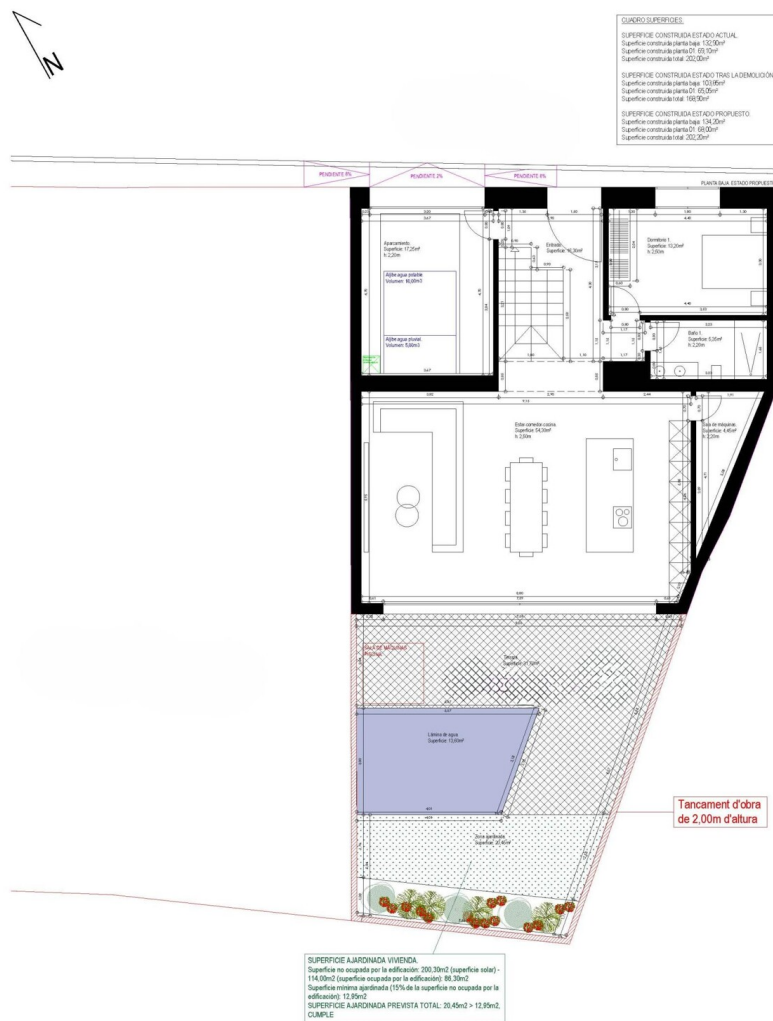
Número de propiedad: ES263745956 - 07141 Marratxi / sa Cabaneta - Mitte

La propiedad



Número de propiedad: ES263745956 - 07141 Marratxi / sa Cabaneta - Mitte

Planos de planta





CUADRO SUPERFICIES

SUPERFICIE CONSTRUIDA ESTADO ACTUAL
 Superficie construida planta baja: 103,00m²
 Superficie construida planta 01: 89,00m²
 Superficie construida total: 192,00m²

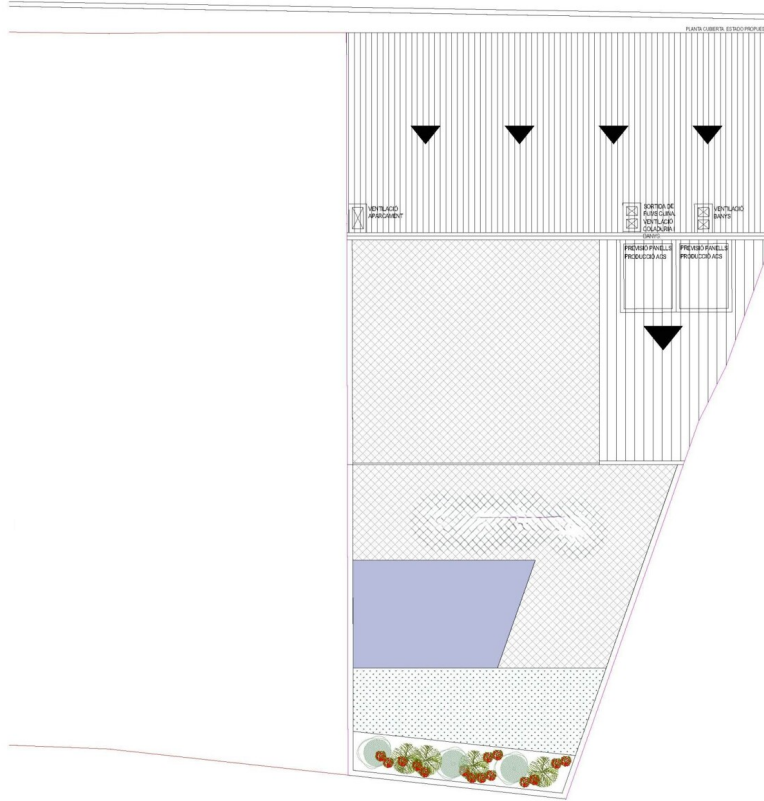
SUPERFICIE CONSTRUIDA ESTADO TRASELA DEMOLICIÓN
 Superficie construida planta baja: 103,00m²
 Superficie construida planta 01: 60,00m²
 Superficie construida total: 163,00m²

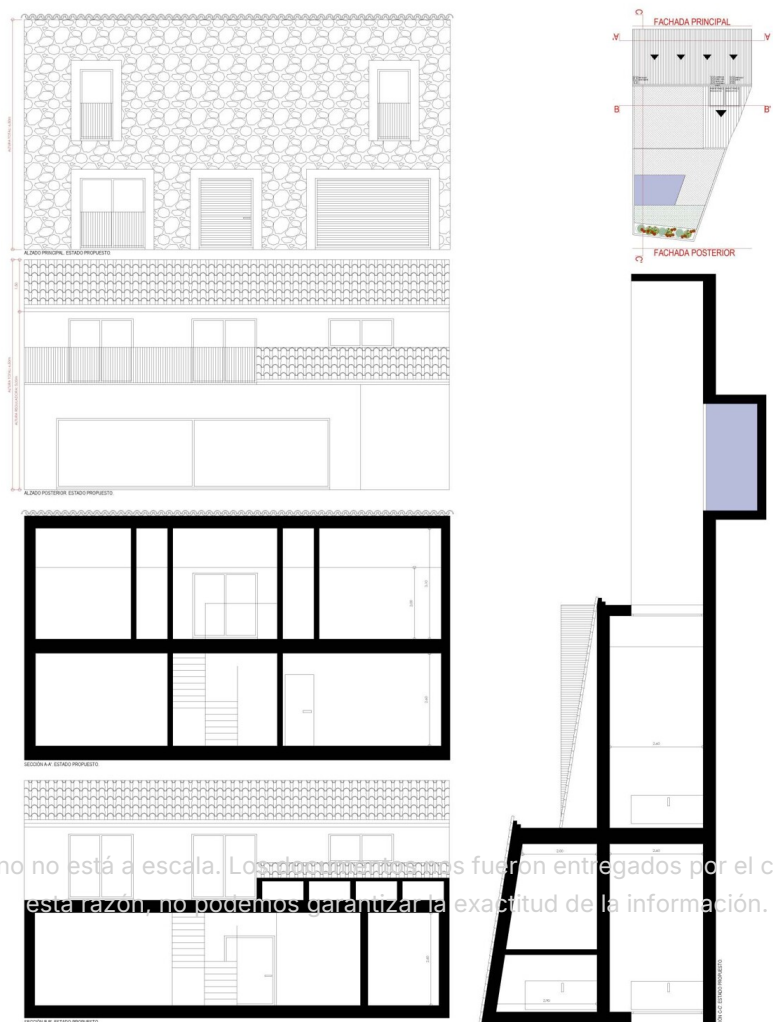
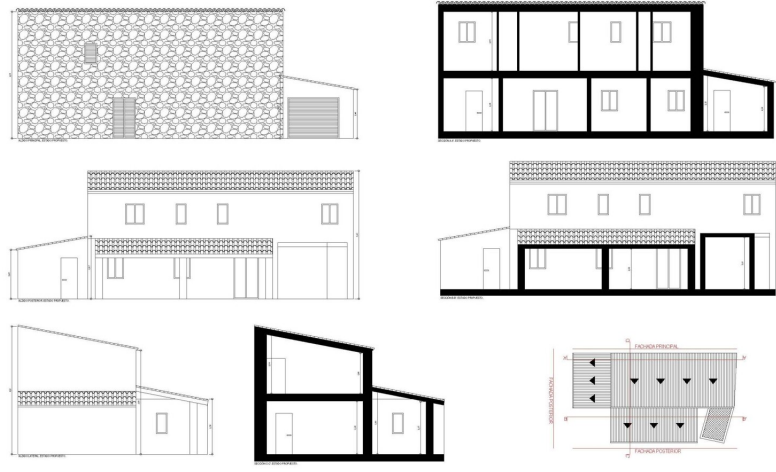
SUPERFICIE CONSTRUIDA ESTADO PROYECTADO
 Superficie construida planta baja: 103,00m²
 Superficie construida planta 01: 89,00m²
 Superficie construida total: 192,00m²





CUADRO SUPERFICIES	
SUPERFICIE CONSTRUIDA ESTADO ACTUAL	Superficie construida planta baja: 1532m ² Superficie construida planta 1 ^a : 623m ² Superficie construida total: 2155m ²
SUPERFICIE CONSTRUIDA ESTADO TRAS LA DEMOLICIÓN	Superficie construida planta baja: 1028m ² Superficie construida planta 1 ^a : 623m ² Superficie construida total: 1651m ²
SUPERFICIE CONSTRUIDA ESTADOCUMPLEMIENTO	Superficie construida planta baja: 1342m ² Superficie construida planta 1 ^a : 623m ² Superficie construida total: 1965m ²





Este plano no está a escala. Los datos mínimos fueron entregados por el cliente. Por esta razón, no podemos garantizar la exactitud de la información.

Número de propiedad: ES263745956 - 07141 Marratxi / sa Cabaneta - Mitte

Una primera impresión

Esta encantadora casa adosada reformada en Marratxi / sa Cabaneta combina el carácter histórico con el confort de la vida moderna y se presenta como una atractiva propiedad de compra con mobiliario de lujo. La casa de construcción sólida de 1920 se distribuye en dos plantas y ofrece un concepto de habitación bien pensado y luminoso en aprox. 202 m² de superficie habitable.

Al entrar en la casa, el garaje se encuentra a la izquierda, mientras que un dormitorio con baño en suite está a la derecha. Más adelante, la moderna cocina equipada se abre a una sala de estar diáfana, que recibe mucha luz natural a través de grandes ventanales y crea una agradable transición a la zona exterior. Desde aquí, podrá disfrutar de las vistas a la piscina de aprox. 13 m² y a la terraza cubierta y el jardín de aprox. 31 m². La orientación hacia el sur garantiza horas especialmente soleadas y un agradable ambiente de vida.

En la planta superior hay otros dos dormitorios, cada uno con baño en suite. Uno de los dormitorios también tiene acceso directo a una amplia terraza de aprox. 39 m², que ofrece espacio exterior adicional.

Los suelos de baldosas, el aire acondicionado, la cocina americana y el equipamiento de alta calidad acentúan la impresión general cuidada y moderna de esta propiedad. Con terraza, jardín y piscina, la parcela de aprox. 220 m² ofrece un entorno ideal para una vida relajada en un lugar tranquilo pero bien comunicado.

Número de propiedad: ES263745956 - 07141 Marratxi / sa Cabaneta - Mitte

Detalles de los servicios

- Cocina amueblada
- Cocina americana
- Suelo de baldosas
- Terraza
- Terraza
- Piscina
- Suelo radiante
- Bomba de calor aire/agua
- Energía solar
- Garaje
- Cisterna

Número de propiedad: ES263745956 - 07141 Marratxi / sa Cabaneta - Mitte

Todo sobre la ubicación

Sa Cabaneta pertenece al municipio de Marratxí y combina el encanto rural con la proximidad a la capital. La localidad, de unos 8.000 habitantes, está a sólo unos 13 kilómetros de Palma y el aeropuerto a unos 11 kilómetros, lo que la hace especialmente atractiva para los viajeros y residentes internacionales.

Históricamente, el asentamiento se remonta a tiempos prehistóricos, pero Sa Cabaneta se desarrolló como pueblo independiente en el siglo XVIII. Durante mucho tiempo, sus habitantes vivieron de la agricultura y la artesanía, y más tarde también de la industria del calzado. El pueblo se hizo famoso por su producción de cerámica tradicional, en particular los Siurells, así como por la producción del famoso Ron Amazona, que aún hoy forma parte de la identidad local.

Hoy en día, Sa Cabaneta es una zona residencial moderna que ha conservado sus estructuras tradicionales y su ambiente de pueblo. La oferta deportiva y de ocio es amplia: además de modernas salas de baloncesto, voleibol y gimnasia, hay piscinas y pistas de tenis, mientras que los aficionados al golf encontrarán el Puntiró Golf Park, un campo de gran calidad, a pocos minutos. Los alrededores son ideales para pasear, hacer senderismo y cicloturismo, mientras que Palma, con su oferta cultural, restaurantes y boutiques, está siempre al alcance de la mano.

Las familias con un trasfondo internacional encontrarán un atractivo entorno educativo. Con The Academy International School en Marratxí, existe una institución de renombre que ofrece educación bilingüe, complementada por otros colegios internacionales y de habla alemana en el área metropolitana de Palma. Los colegios públicos también tienen buenos vínculos con los planes de estudios internacionales.

La vida de la comunidad se caracteriza por mercados, fiestas tradicionales como las patronales de Sant Marçal el 30 de junio y eventos culturales que combinan pasado y presente. Sa Cabaneta ofrece, por tanto, el equilibrio ideal entre tranquilidad y accesibilidad, tradición mallorquina y apertura internacional, una

ubicación especialmente atractiva para los compradores más exigentes.

Número de propiedad: ES263745956 - 07141 Marratxi / sa Cabaneta - Mitte

Otros datos

Por lo general, recomendamos que un abogado especializado compruebe la situación del derecho de construcción. Todos los datos se basan exclusivamente en la información facilitada por el propietario o cliente. No asumimos ninguna responsabilidad por la integridad, exactitud y actualidad de la información. Los gastos de intermediación corren a cargo del vendedor. Los impuestos, gastos notariales y registrales derivados de la compra corren a cargo del comprador.

Número de propiedad: ES263745956 - 07141 Marratxi / sa Cabaneta - Mitte

Contacto con el socio

Para más información, diríjase a su persona de contacto:

Florian Waetzoldt

Placa Hostals 11, 07320 Santa Maria del Camí

Tel.: +34 871 - 201 945

E-Mail: santamaria@von-poll.com

Al aviso legal de von Poll Immobilien GmbH

www.von-poll.com