

Sineu - Mitte

Casa típica mallorquina en Sineu

Número de propiedad: ES263745900



**PRECIO DE COMPRA: 985.000 EUR • SUPERFICIE HABITABLE: ca. 187 m² • HABITACIONES: 4 •
SUPERFICIE DEL TERRENO: 158 m²**

Número de propiedad: ES263745900 - 07510 Sineu - Mitte

- De un vistazo
- La propiedad
- Datos energéticos
- Una primera impresión
- Detalles de los servicios
- Todo sobre la ubicación
- Otros datos
- Contacto con el socio

Número de propiedad: ES263745900 - 07510 Sineu - Mitte

De un vistazo

Número de propiedad	ES263745900	Precio de compra	985.000 EUR
Superficie habitable	ca. 187 m ²	Casa	Casa de ciudad
Habitaciones	4	Estado de la propiedad	completamente restructurado
Dormitorios	3	Características	Terraza, WC para invitados, Piscina, Cocina empotrada
Baños	3		
Año de construcción	1890		
Tipo de aparcamiento	1 x Garaje		

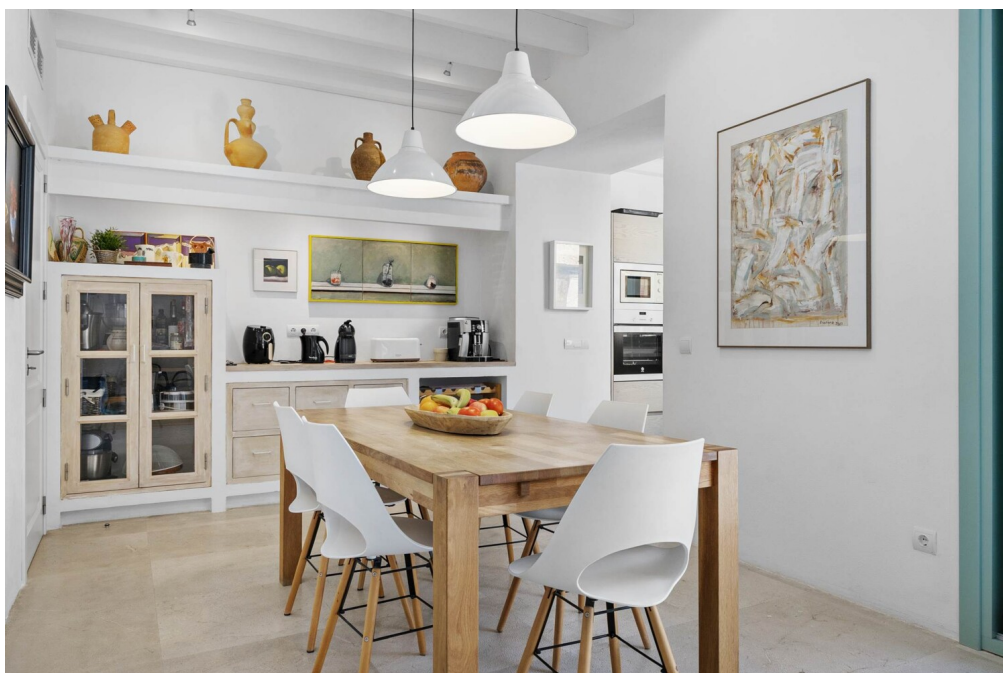
Número de propiedad: ES263745900 - 07510 Sineu - Mitte

Datos energéticos

Tipo de calefacción	Estufa	Clase de eficiencia energética	G
Fuente de energía	Pellets		
Información energética	En trámite		

Número de propiedad: ES263745900 - 07510 Sineu - Mitte

La propiedad



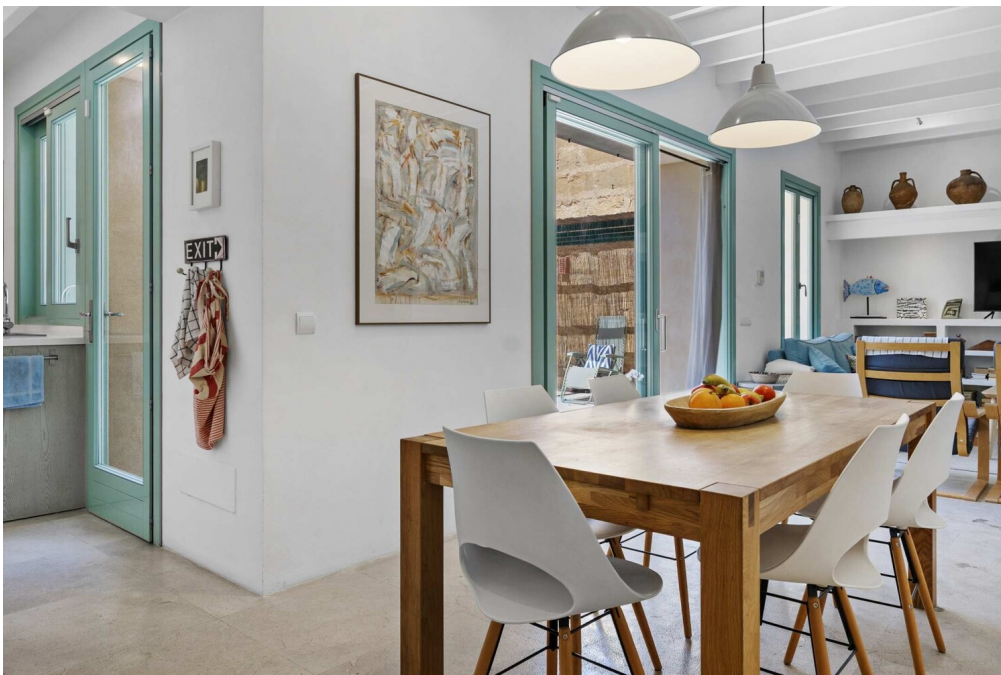
Número de propiedad: ES263745900 - 07510 Sineu - Mitte

La propiedad



Número de propiedad: ES263745900 - 07510 Sineu - Mitte

La propiedad



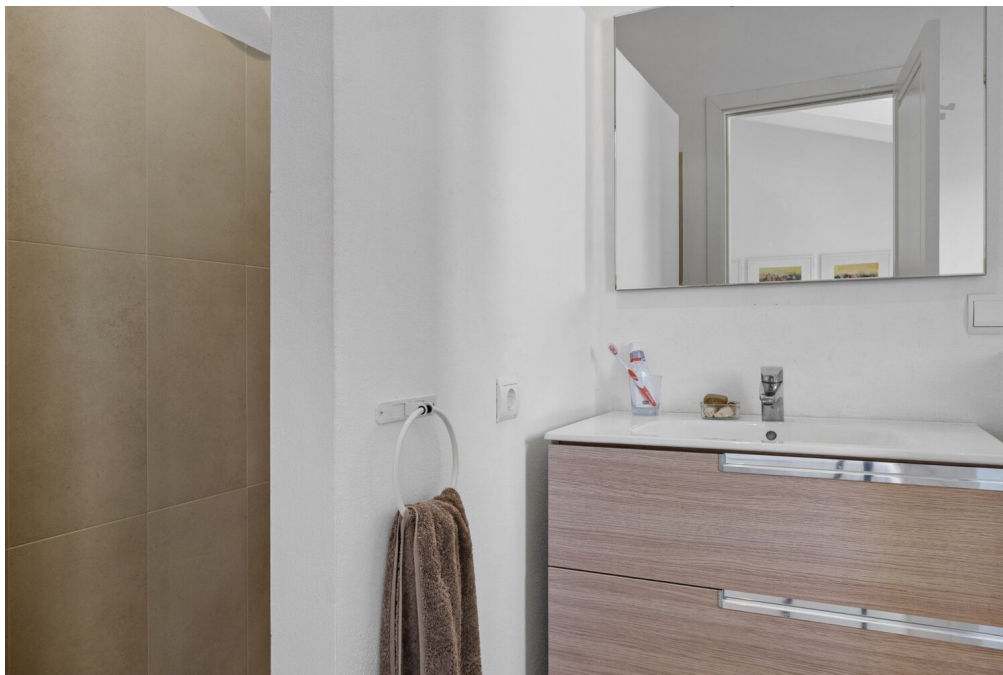
Número de propiedad: ES263745900 - 07510 Sineu - Mitte

La propiedad



Número de propiedad: ES263745900 - 07510 Sineu - Mitte

La propiedad



Número de propiedad: ES263745900 - 07510 Sineu - Mitte

La propiedad



Número de propiedad: ES263745900 - 07510 Sineu - Mitte

La propiedad



Número de propiedad: ES263745900 - 07510 Sineu - Mitte

La propiedad



Número de propiedad: ES263745900 - 07510 Sineu - Mitte

La propiedad



Número de propiedad: ES263745900 - 07510 Sineu - Mitte

La propiedad



Número de propiedad: ES263745900 - 07510 Sineu - Mitte

Una primera impresión

Esta tranquila pero céntrica casa de pueblo se encuentra a poca distancia del hermoso centro de la ciudad de Sineu, en el corazón de la isla, y goza de una maravillosa vista sobre los pintorescos tejados de las casas vecinas. Construida en 1890, la casa de sólida construcción combina con estilo el encanto tradicional con un confort de vida superior.

Con una superficie habitable de unos 187 m², la casa se distribuye en dos plantas y ofrece un total de cuatro habitaciones, tres de las cuales son amplios dormitorios, cada uno con baño en suite. Nada más entrar, le recibe un ambiente luminoso y acogedor con vigas de madera vistas en el techo, que confieren a la casa un ambiente cálido y auténtico. En la planta baja hay una cocina americana equipada, un acogedor salón-comedor con chimenea y un aseo. Los amplios ventanales crean una transición armoniosa hacia la terraza cubierta y la zona de la piscina.

La zona exterior es un verdadero oasis de tranquilidad: la terraza, diseñada con esmero y dotada de una pequeña zona de barbacoa, invita a relajarse, mientras que la piscina refresca en los días cálidos. Rodeada de muros de arenisca, podrá disfrutar de un alto grado de privacidad. Una terraza privada en la planta superior y un rincón de lectura completan este espacio bien pensado.

La casa, orientada al suroeste, dispone de aire acondicionado, garaje y un práctico trastero. Una estufa de pellets proporciona un calor acogedor adicional. El suelo de baldosas y la alta calidad general del equipamiento completan esta atractiva oferta inmobiliaria.

Una encantadora casa de pueblo con un toque especial que impresiona por su ubicación céntrica, su equipamiento de alta calidad y su zona exterior privada.

Número de propiedad: ES263745900 - 07510 Sineu - Mitte

Detalles de los servicios

- WC invitados
- Cocina amueblada
- Cocina americana
- Suelo de baldosas
- Aire acondicionado
- terraza
- piscina
- garaje

Número de propiedad: ES263745900 - 07510 Sineu - Mitte

Todo sobre la ubicación

Sineu, un pueblo en el corazón de Mallorca con unos 4000 habitantes, impresiona por su ambiente auténtico y su rica historia. Enclavado en las onduladas colinas de la isla, Sineu desprende el encanto de un pueblo tradicional mallorquín cuyos orígenes se remontan a la Edad Media. La impresionante iglesia de Santa María, un edificio gótico del siglo XIII, domina el paisaje urbano. El mercado de los miércoles es uno de los más antiguos y tradicionales de la isla y ofrece productos locales, artesanía y especialidades culinarias que harán latir más rápido el corazón de cualquier visitante. Culturalmente, Sineu tiene mucho que ofrecer, fue sede de un palacio real y hoy alberga numerosos edificios históricos. El Convento de los Mínimos, del siglo XVI, alberga hoy el ayuntamiento y el museo municipal de historia y cultura. Los habitantes de Sineu aprecian sus tradiciones y celebran diversas fiestas y acontecimientos a lo largo del año. Destacan las procesiones de Semana Santa y la fiesta en honor al patrón Sant Marc, que tiene lugar todos los años en abril. La distancia a Palma es de unos 40 kilómetros. El aeropuerto también está a una distancia similar, lo que facilita el desplazamiento. La céntrica situación de Sineu lo convierte en un punto de partida ideal para realizar excursiones a las playas de la isla y a los lugares de interés de los alrededores. Al mismo tiempo, el pueblo ofrece un refugio tranquilo lejos del ajetreo y el bullicio de los centros turísticos.

Número de propiedad: ES263745900 - 07510 Sineu - Mitte

Otros datos

Por lo general, recomendamos que un abogado especializado compruebe la situación del derecho de construcción. Todos los datos se basan exclusivamente en la información facilitada por el propietario o cliente. No asumimos ninguna responsabilidad por la integridad, exactitud y actualidad de la información. Los gastos de intermediación corren a cargo del vendedor. Los impuestos, gastos notariales y registrales derivados de la compra corren a cargo del comprador.

Número de propiedad: ES263745900 - 07510 Sineu - Mitte

Contacto con el socio

Para más información, diríjase a su persona de contacto:

Florian Waetzoldt

Placa Hostals 11, 07320 Santa Maria del Camí

Tel.: +34 871 - 201 945

E-Mail: santamaria@von-poll.com

Al aviso legal de von Poll Immobilien GmbH

www.von-poll.com