

Establiments - Mitte

# Finca con piscina en Establiments

*Número de propiedad: ES263745843*



**PRECIO DE COMPRA: 3.900.000 EUR • SUPERFICIE HABITABLE: ca. 334 m<sup>2</sup> • HABITACIONES: 7 •  
SUPERFICIE DEL TERRENO: 85.637 m<sup>2</sup>**

**Número de propiedad: ES263745843 - 07010 Establiments - Mitte**

- De un vistazo
- La propiedad
- Datos energéticos
- Una primera impresión
- Detalles de los servicios
- Todo sobre la ubicación
- Otros datos
- Contacto con el socio

Número de propiedad: ES263745843 - 07010 Establiments - Mitte

## De un vistazo

Número de propiedad	ES263745843	Precio de compra	3.900.000 EUR
Superficie habitable	ca. 334 m <sup>2</sup>	Casa	Finca
Habitaciones	7	Estado de la propiedad	para reformar
Dormitorios	6	Características	Terraza, Piscina, Chimenea, Cocina empotrada
Baños	3		
Año de construcción	2005		

Número de propiedad: ES263745843 - 07010 Establiments - Mitte

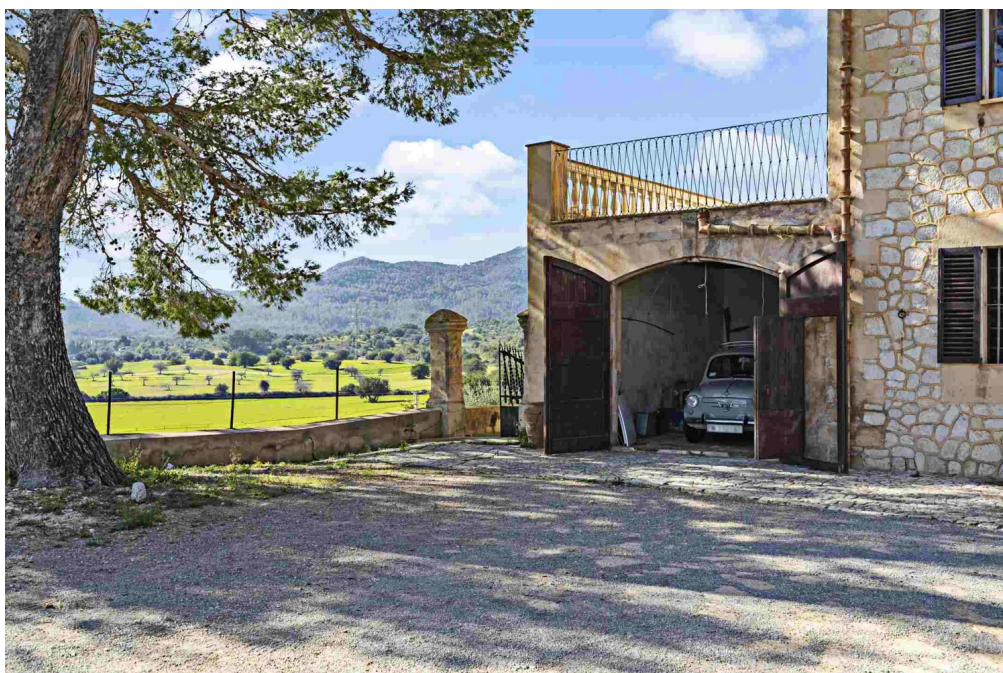
## Datos energéticos

Certificado energético válido hasta	04.10.2035
Información energética	En trámite

Clase de eficiencia energética	D
Año de construcción según el certificado energético	1920

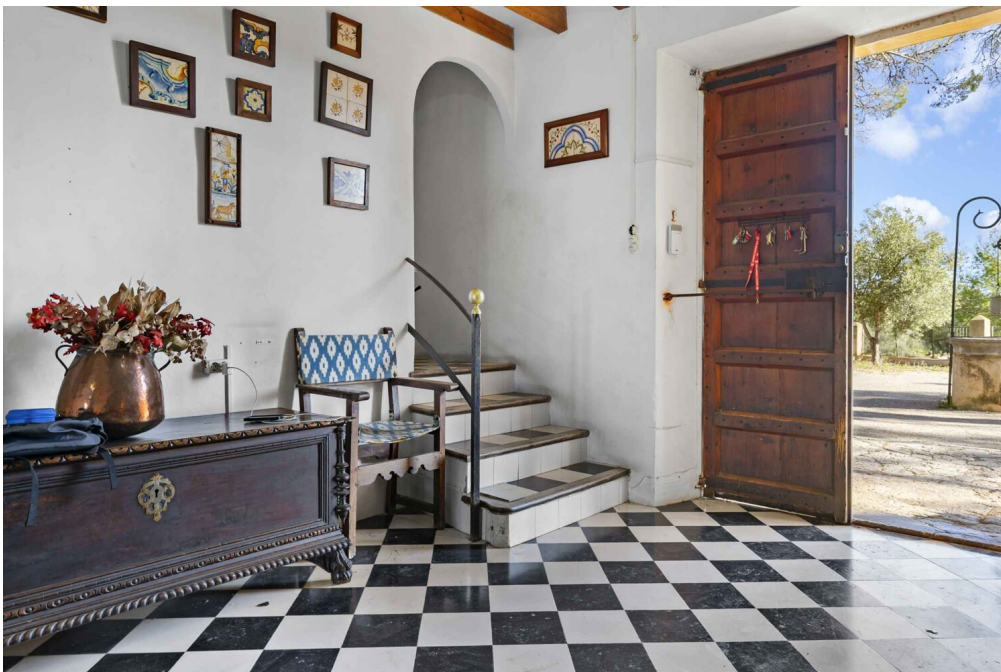
Número de propiedad: ES263745843 - 07010 Establiments - Mitte

## La propiedad



Número de propiedad: ES263745843 - 07010 Establiments - Mitte

## La propiedad



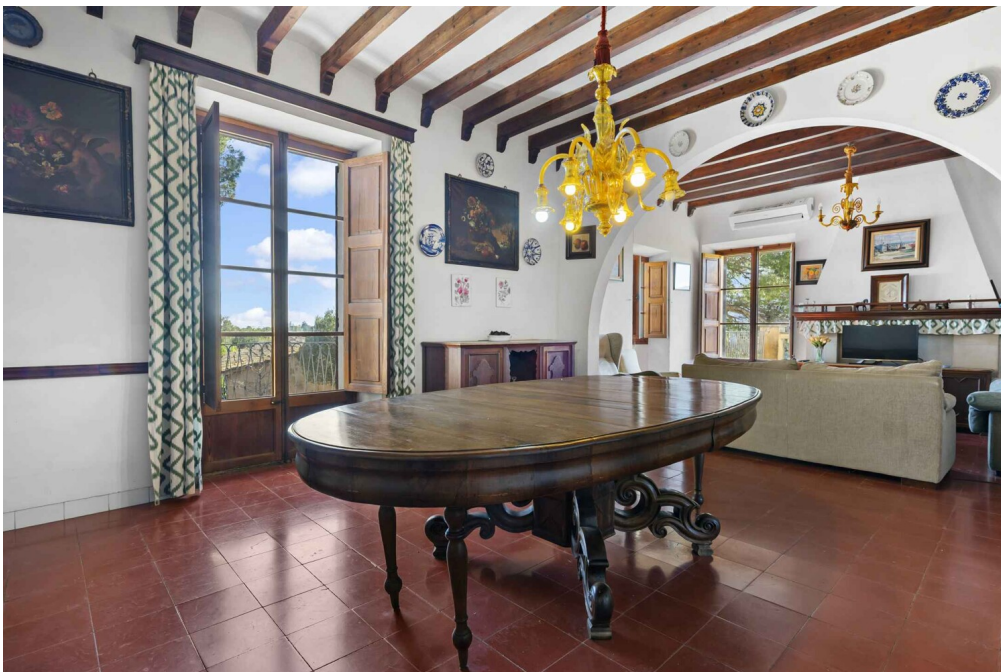
Número de propiedad: ES263745843 - 07010 Establiments - Mitte

## La propiedad



Número de propiedad: ES263745843 - 07010 Establiments - Mitte

## La propiedad



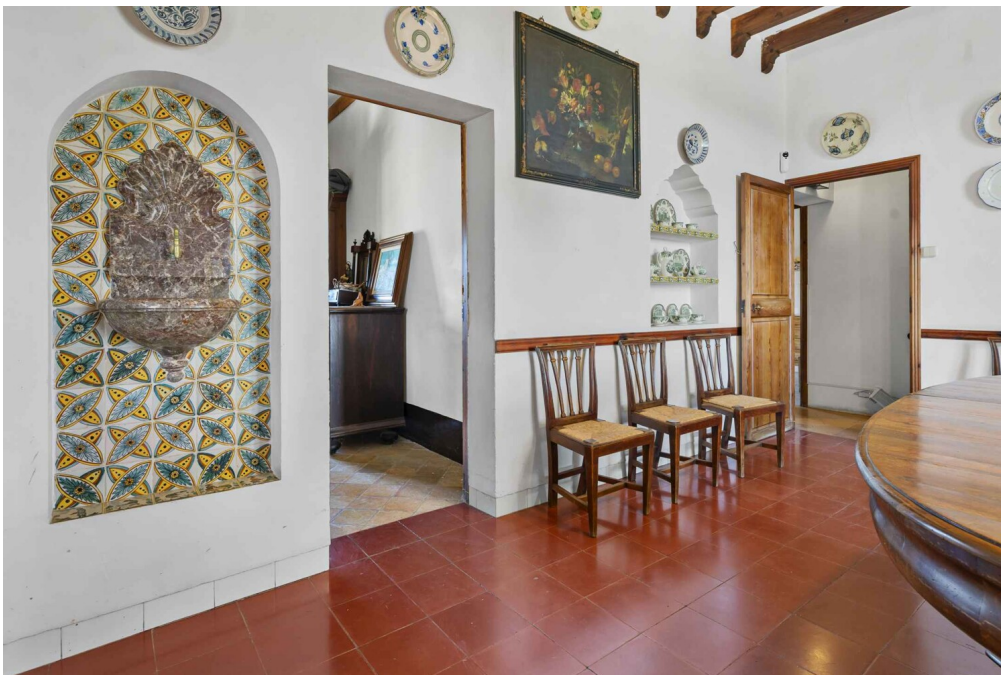
Número de propiedad: ES263745843 - 07010 Establiments - Mitte

## La propiedad



Número de propiedad: ES263745843 - 07010 Establiments - Mitte

## La propiedad



Número de propiedad: ES263745843 - 07010 Establiments - Mitte

## La propiedad



Número de propiedad: ES263745843 - 07010 Establiments - Mitte

## La propiedad



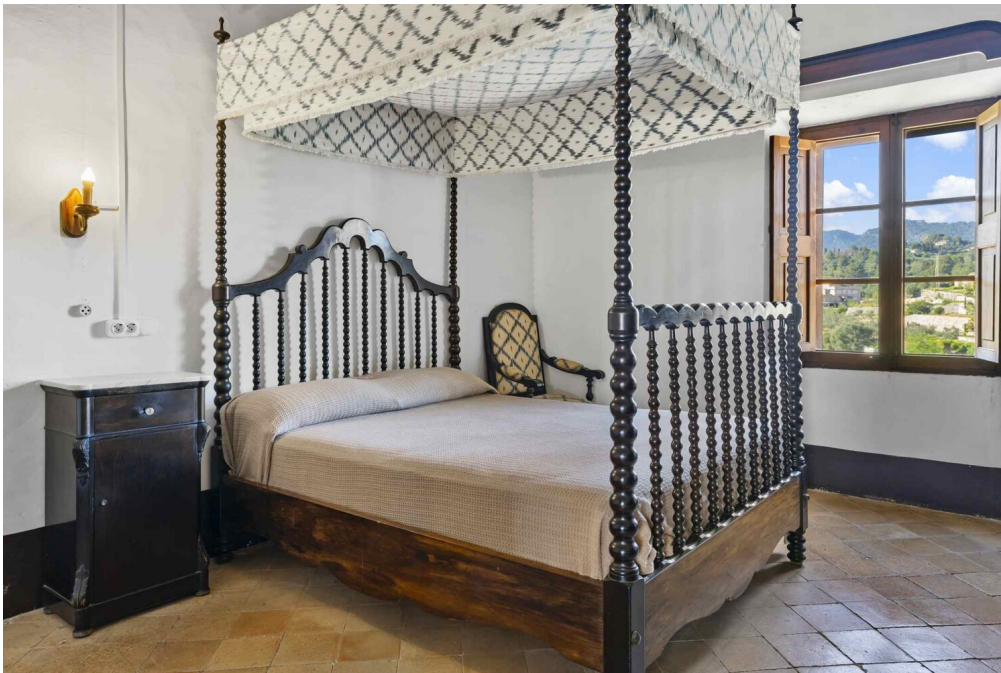
Número de propiedad: ES263745843 - 07010 Establiments - Mitte

## La propiedad



Número de propiedad: ES263745843 - 07010 Establiments - Mitte

## La propiedad



Número de propiedad: ES263745843 - 07010 Establiments - Mitte

## La propiedad



Número de propiedad: ES263745843 - 07010 Establiments - Mitte

## La propiedad



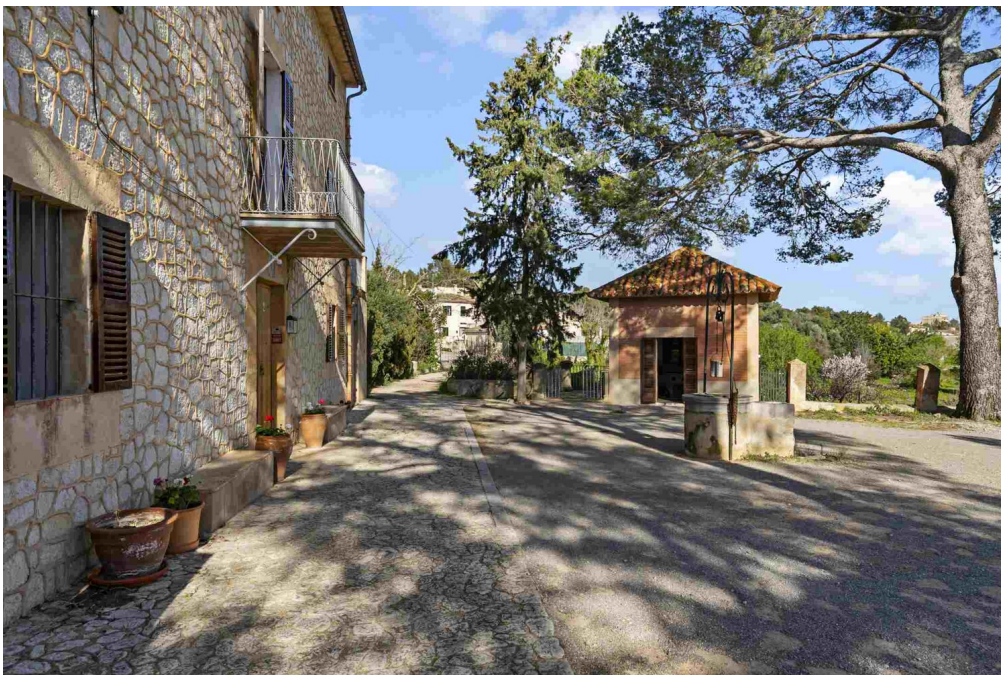
Número de propiedad: ES263745843 - 07010 Establiments - Mitte

## La propiedad



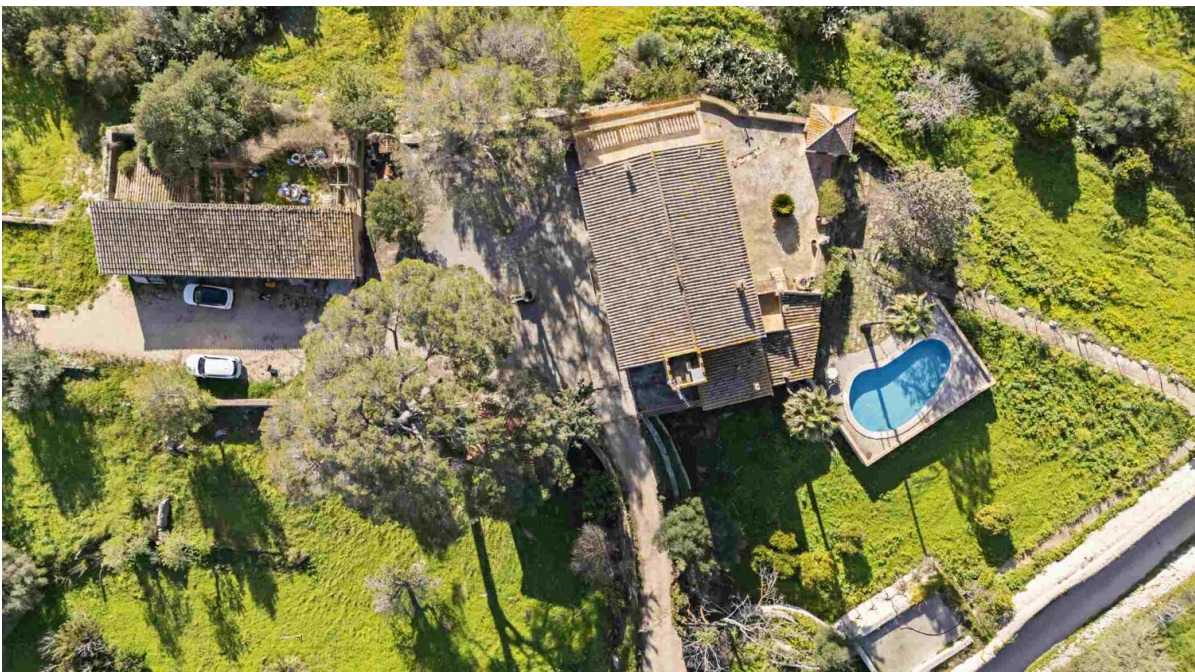
Número de propiedad: ES263745843 - 07010 Establiments - Mitte

## La propiedad



Número de propiedad: ES263745843 - 07010 Establiments - Mitte

## La propiedad



Número de propiedad: ES263745843 - 07010 Establiments - Mitte

## La propiedad



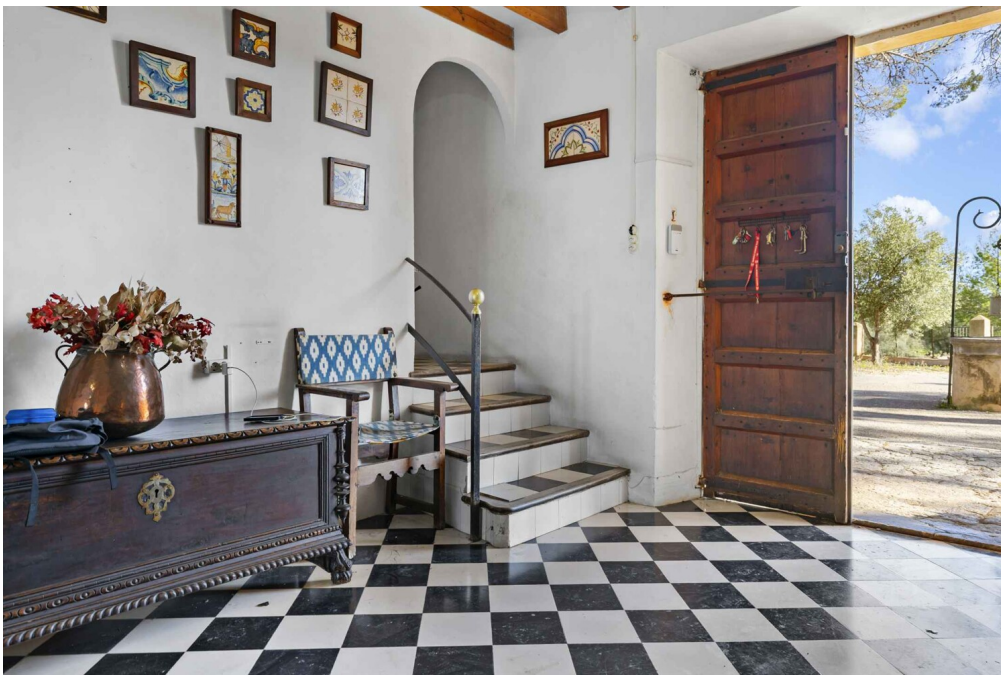
Número de propiedad: ES263745843 - 07010 Establiments - Mitte

## La propiedad



Número de propiedad: ES263745843 - 07010 Establiments - Mitte

## La propiedad



Número de propiedad: ES263745843 - 07010 Establiments - Mitte

## La propiedad



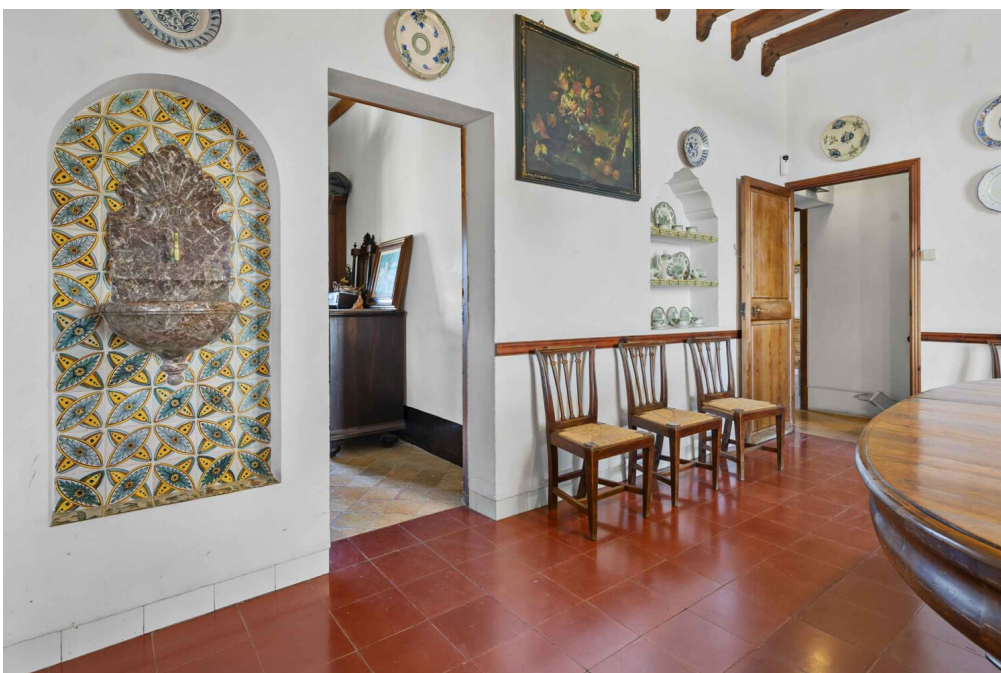
Número de propiedad: ES263745843 - 07010 Establiments - Mitte

## La propiedad



Número de propiedad: ES263745843 - 07010 Establiments - Mitte

## La propiedad



Número de propiedad: ES263745843 - 07010 Establiments - Mitte

## La propiedad



Número de propiedad: ES263745843 - 07010 Establiments - Mitte

## La propiedad



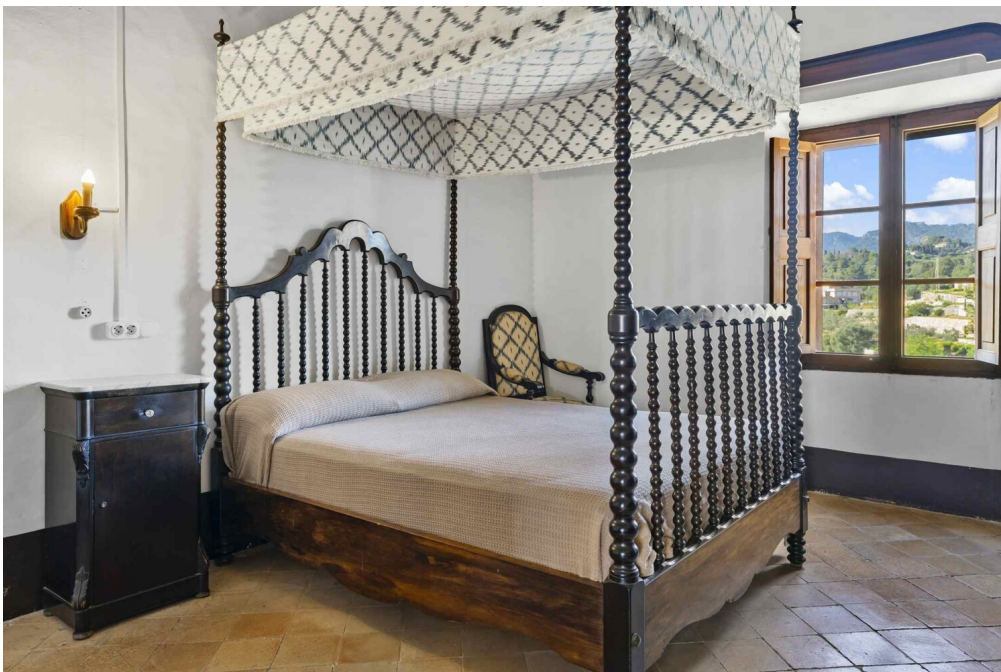
Número de propiedad: ES263745843 - 07010 Establiments - Mitte

## La propiedad



Número de propiedad: ES263745843 - 07010 Establiments - Mitte

## La propiedad



Número de propiedad: ES263745843 - 07010 Establiments - Mitte

## La propiedad



Número de propiedad: ES263745843 - 07010 Establiments - Mitte

## La propiedad



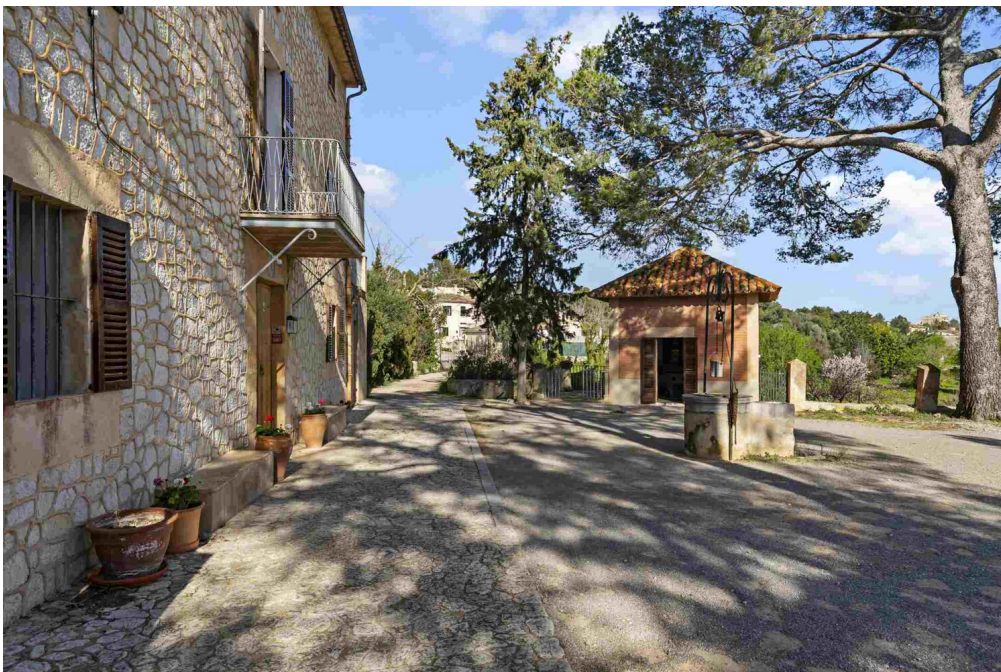
Número de propiedad: ES263745843 - 07010 Establiments - Mitte

## La propiedad



Número de propiedad: ES263745843 - 07010 Establiments - Mitte

## La propiedad



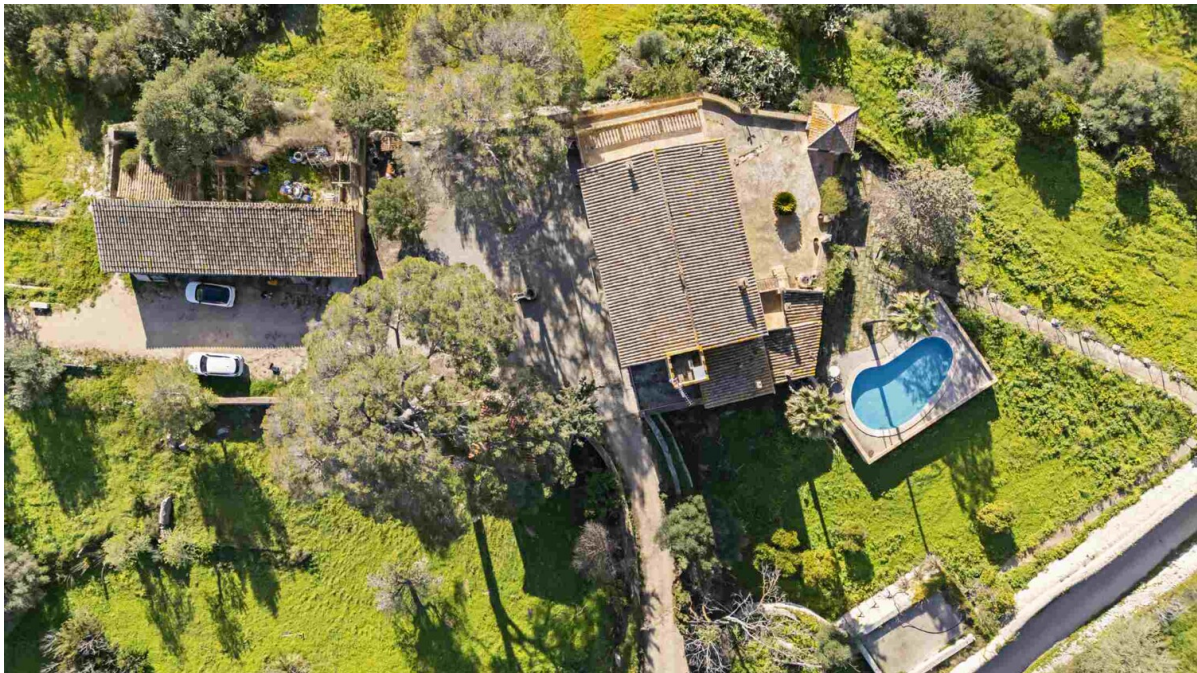
Número de propiedad: ES263745843 - 07010 Establiments - Mitte

## La propiedad



Número de propiedad: ES263745843 - 07010 Establiments - Mitte

## La propiedad



**Número de propiedad: ES263745843 - 07010 Establiments - Mitte**

## Una primera impresión

Esta finca tradicional mallorquina despliega su magia muy especial en medio del verde, tranquilo y extenso paisaje de Establiments, a pocos minutos del animado centro de Palma. Rodeada de naturaleza y alejada del bullicio, ofrece el marco ideal para un hogar que combina seguridad, privacidad y calidad de vida mediterránea.

La casa le da la bienvenida con amplias habitaciones, detalles auténticos y un ambiente cálido y acogedor. Varios niveles abren una variedad de opciones de diseño y dejan espacio para los sueños de vida individuales. La luminosa sala de estar con chimenea, los retiros independientes y las terrazas con amplias vistas al campo crean lugares para llegar y detenerse. Los extensos terrenos con piscina, pista de tenis y árboles maduros acentúan la sensación de libertad y aislamiento. Las dependencias y un antiguo establo cuentan la historia de la propiedad y al mismo tiempo ofrecen espacio para nuevas visiones. Un pozo privado proporciona a la propiedad un suministro de agua fiable.

Esta propiedad es mucho más que una casa: es una oportunidad única de crear un refugio personal donde la naturaleza, la tranquilidad y la proximidad a la ciudad se funden de una manera única.

**Número de propiedad: ES263745843 - 07010 Establiments - Mitte**

## Detalles de los servicios

- Cocina amueblada
- Suelo de baldosas
- chimenea
- terraza
- piscina
- jardín
- pista de tenis
- aparcamiento exterior y garaje
- Dependencias
- Establo
- Pozo

**Número de propiedad: ES263745843 - 07010 Establiments - Mitte**

## Todo sobre la ubicación

Establiments es un encantador pueblo situado a unos 7 km al norte del centro de Palma de Mallorca. Ha conservado su carácter rural al tiempo que ofrece excelentes conexiones con la capital. Con una población manejable de unos 2.000 habitantes, es un lugar ideal para quienes aprecian un entorno tranquilo y relajado sin tener que sacrificar la proximidad a la vibrante ciudad. La zona se caracteriza por colinas onduladas y vegetación mediterránea, lo que la convierte en un atractivo refugio para los amantes de la naturaleza. Una de las atracciones especiales de la zona es el acueducto de "Son Espases", una estructura histórica que formaba parte del antiguo sistema de abastecimiento de agua de Palma y representa la ingeniería técnica de tiempos pasados. También merece la pena visitar la cercana casa señorial "Son Berga", con su típica arquitectura mallorquina. Para las familias, Establiments ofrece una buena selección de colegios, a los que se puede llegar en un corto trayecto en coche. Hay colegios públicos e internacionales en las inmediaciones, lo que hace que la ubicación sea especialmente atractiva para los expatriados. El entorno tranquilo y el ambiente familiar del pueblo lo convierten en un lugar perfecto para criar a los hijos. La distancia a Palma es de unos 7 km y el aeropuerto también es de fácil acceso, ya que se encuentra a unos 17 km. En general, Establiments ofrece un equilibrio perfecto entre el encanto del pueblo, la importancia histórica y la proximidad a Palma, por lo que es un lugar deseable para vivir para las personas que buscan lo mejor de ambos mundos.

**Número de propiedad: ES263745843 - 07010 Establiments - Mitte**

## Otros datos

Por lo general, recomendamos que un abogado especializado compruebe la situación del derecho de construcción. Todos los datos se basan exclusivamente en la información facilitada por el propietario o cliente. No asumimos ninguna responsabilidad por la integridad, exactitud y actualidad de la información. Los gastos de intermediación corren a cargo del vendedor. Los impuestos, gastos notariales y registrales derivados de la compra corren a cargo del comprador.

Número de propiedad: ES263745843 - 07010 Establiments - Mitte

## Contacto con el socio

Para más información, diríjase a su persona de contacto:

Florian Waetzoldt

---

Placa Hostals 11, 07320 Santa Maria del Camí

Tel.: +34 871 - 201 945

E-Mail: [santamaria@von-poll.com](mailto:santamaria@von-poll.com)

*Al aviso legal de von Poll Immobilien GmbH*

---

[www.von-poll.com](http://www.von-poll.com)