

Establiments – Palma

Idilio con el jardín en Establiments - casa unifamiliar con zona de invitados y garaje

Número de propiedad: ES263745797



PRECIO DE COMPRA: 737.000 EUR • SUPERFICIE HABITABLE: ca. 174 m² • HABITACIONES: 5 • SUPERFICIE DEL TERRENO: 847 m²

Número de propiedad: ES263745797 - 07010 Establiments – Palma

- De un vistazo
- La propiedad
- Una primera impresión
- Detalles de los servicios
- Todo sobre la ubicación
- Otros datos
- Contacto con el socio

Número de propiedad: ES263745797 - 07010 Establiments – Palma

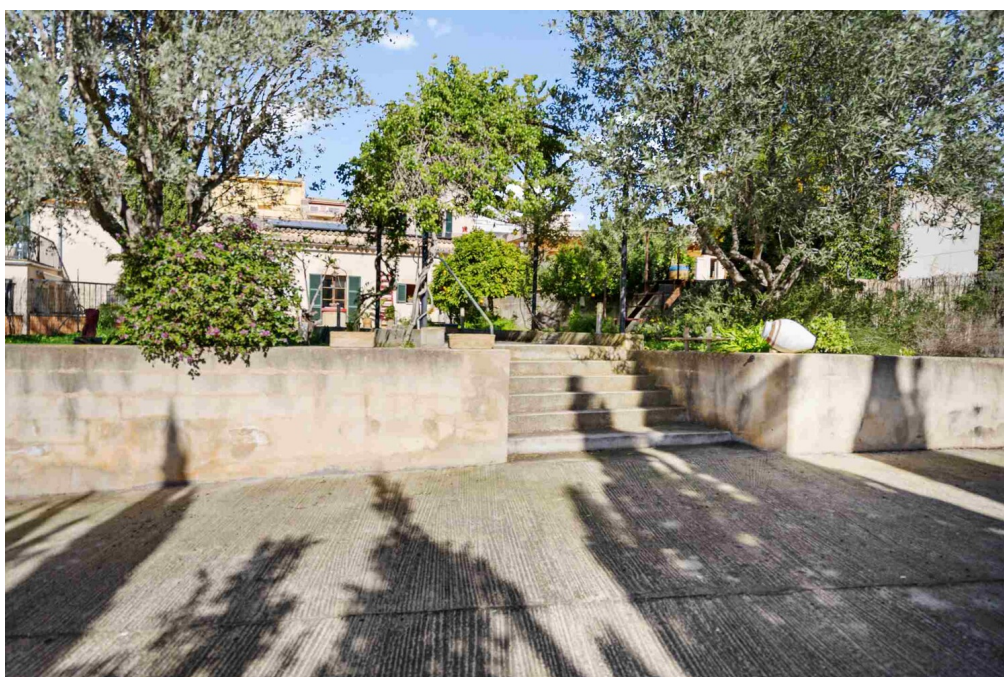
De un vistazo

Número de propiedad	ES263745797
Superficie habitable	ca. 174 m²
Habitaciones	5
Dormitorios	4
Baños	2
Año de construcción	1887

Precio de compra	737.000 EUR
Estado de la propiedad	para reformar
Características	Terraza, Cocina empotrada

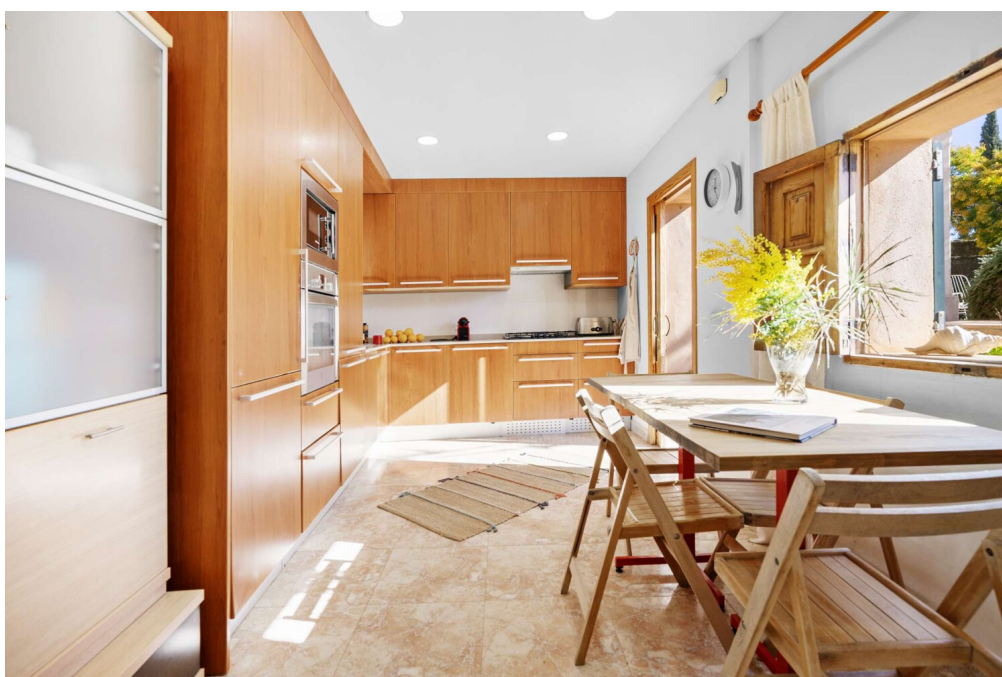
Número de propiedad: ES263745797 - 07010 Establiments – Palma

La propiedad



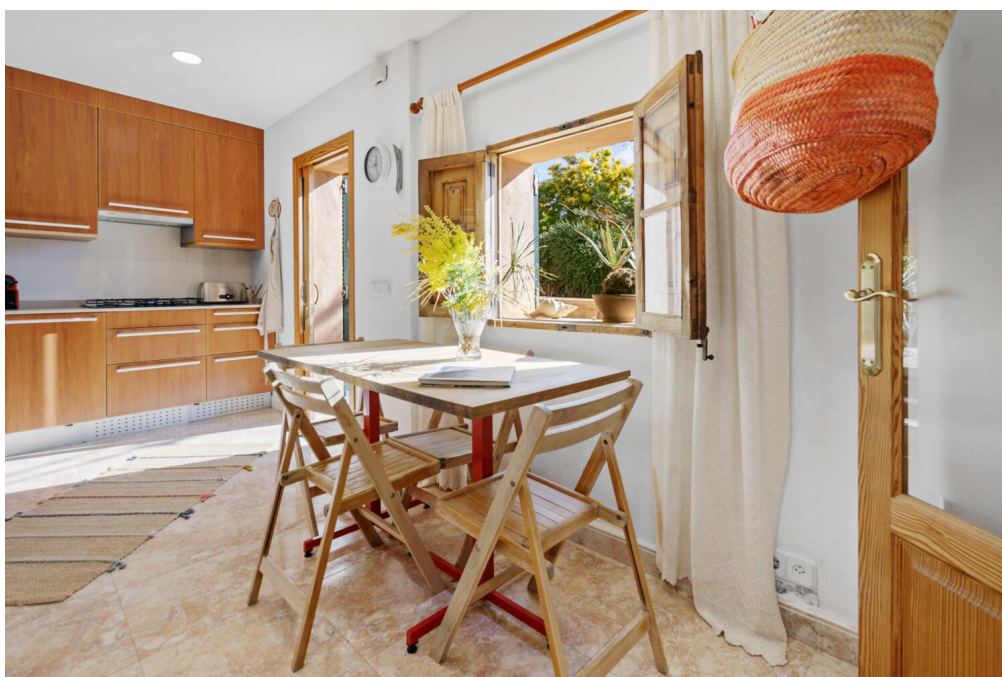
Número de propiedad: ES263745797 - 07010 Establiments – Palma

La propiedad



Número de propiedad: ES263745797 - 07010 Establiments – Palma

La propiedad



Número de propiedad: ES263745797 - 07010 Establiments – Palma

La propiedad



Número de propiedad: ES263745797 - 07010 Establiments – Palma

La propiedad



Número de propiedad: ES263745797 - 07010 Establiments – Palma

La propiedad



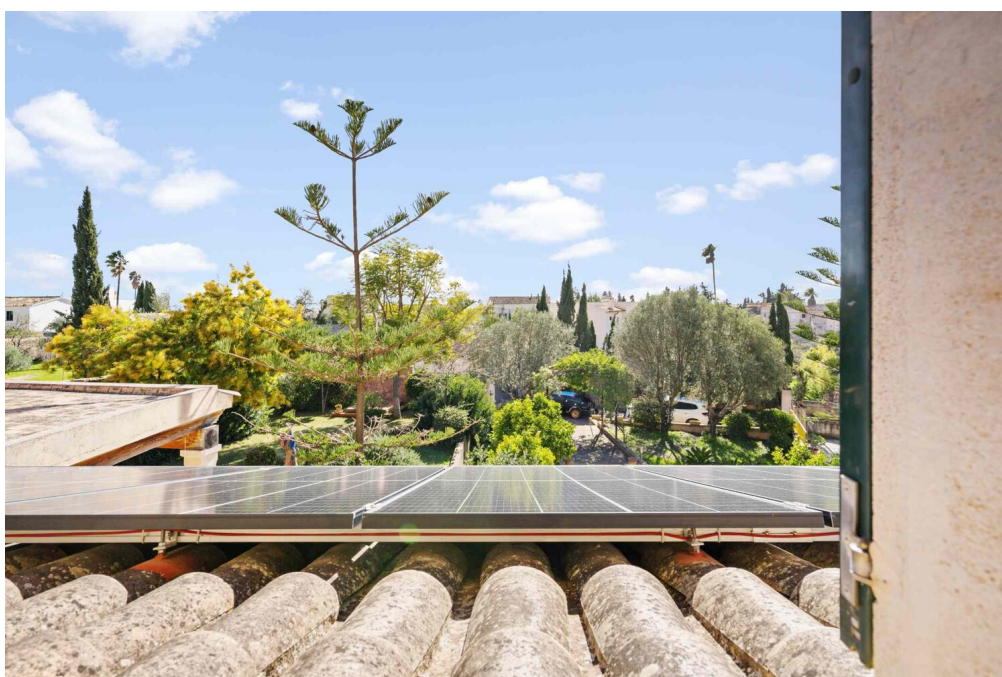
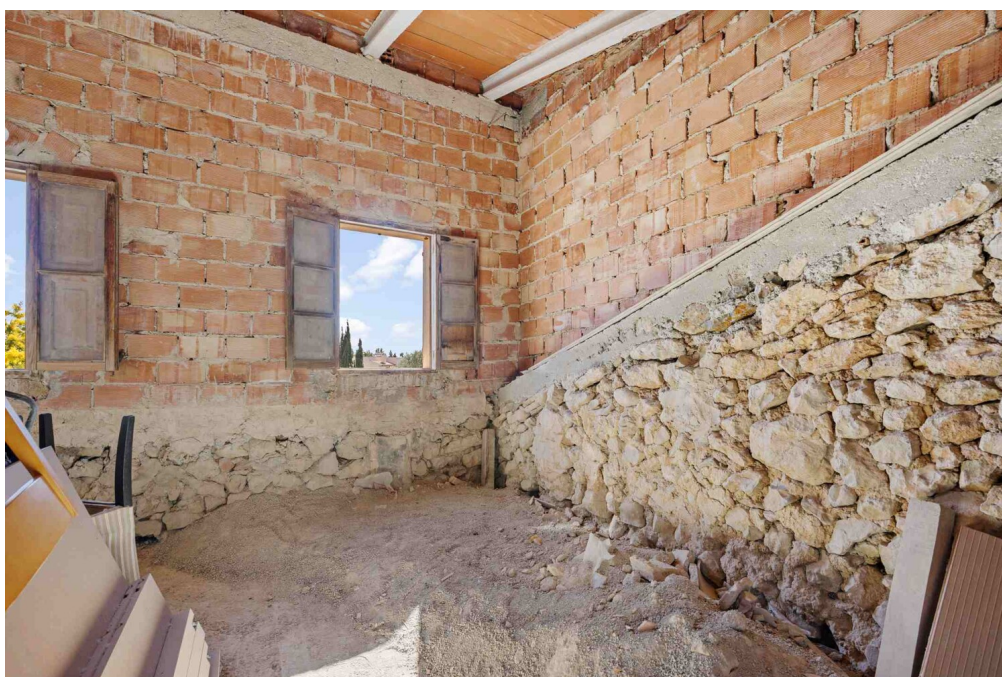
Número de propiedad: ES263745797 - 07010 Establiments – Palma

La propiedad



Número de propiedad: ES263745797 - 07010 Establiments – Palma

La propiedad



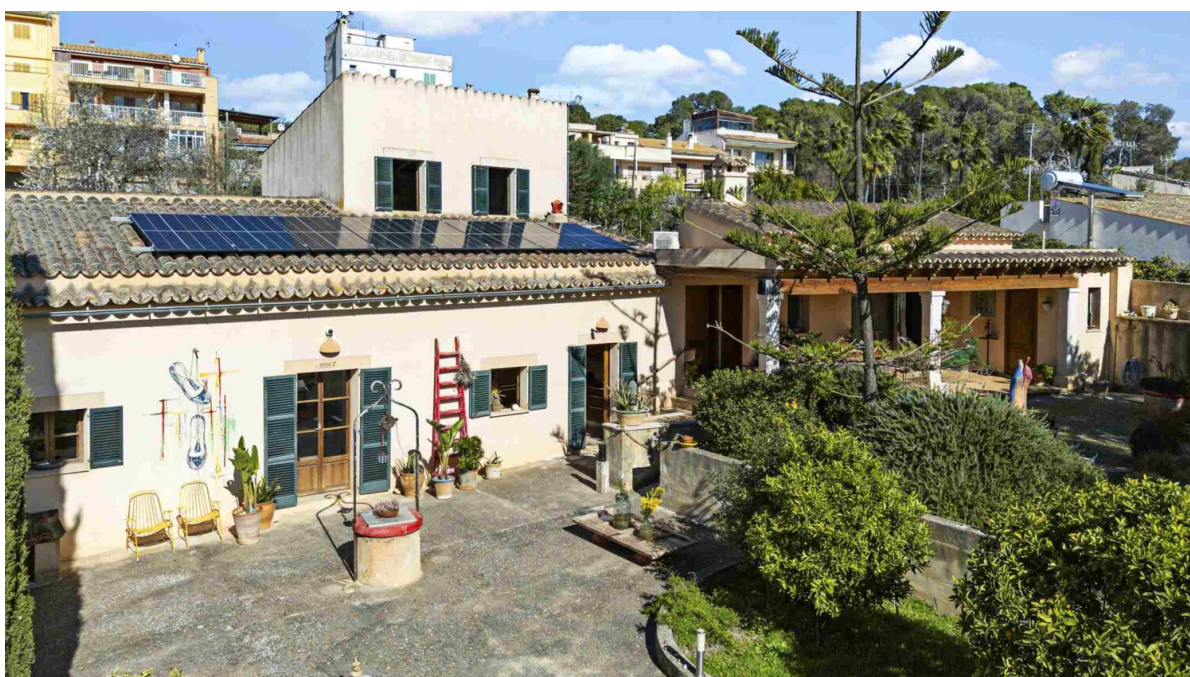
Número de propiedad: ES263745797 - 07010 Establiments – Palma

La propiedad



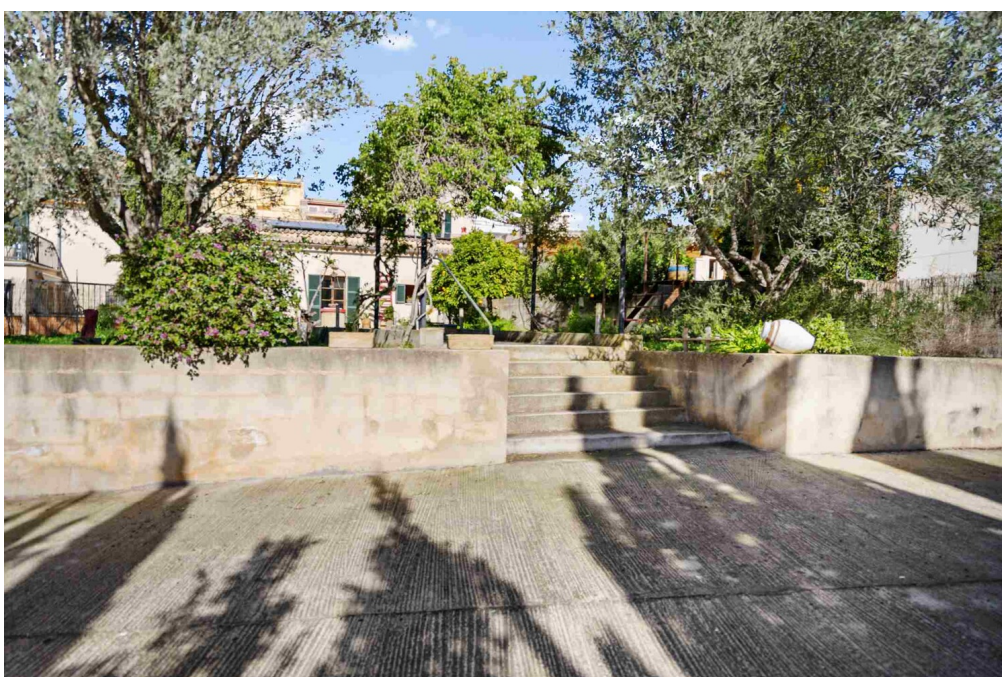
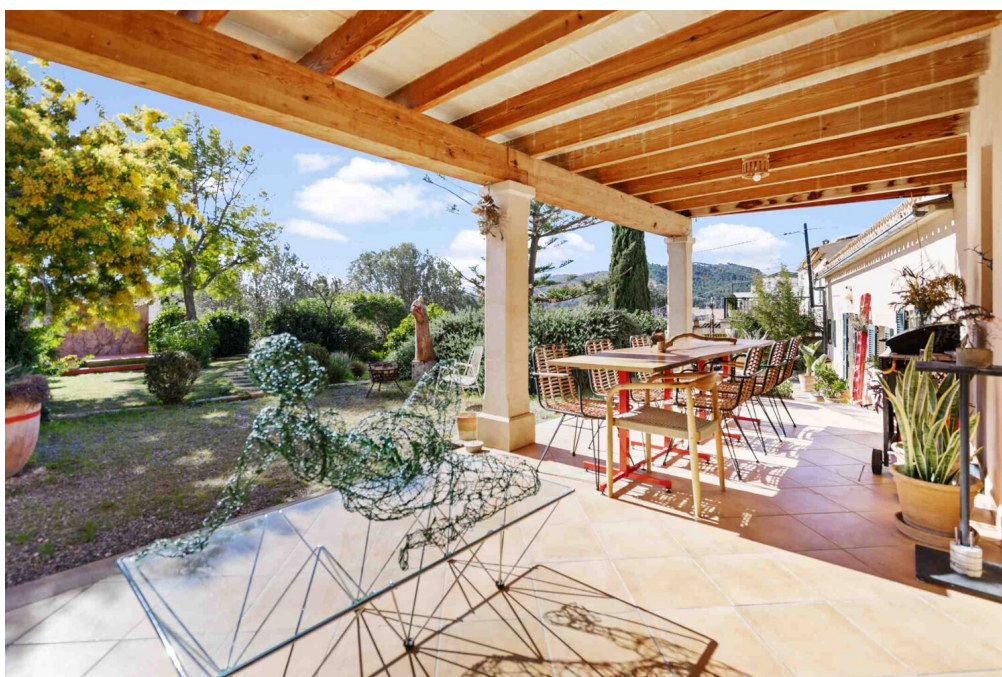
Número de propiedad: ES263745797 - 07010 Establiments – Palma

La propiedad



Número de propiedad: ES263745797 - 07010 Establiments – Palma

La propiedad



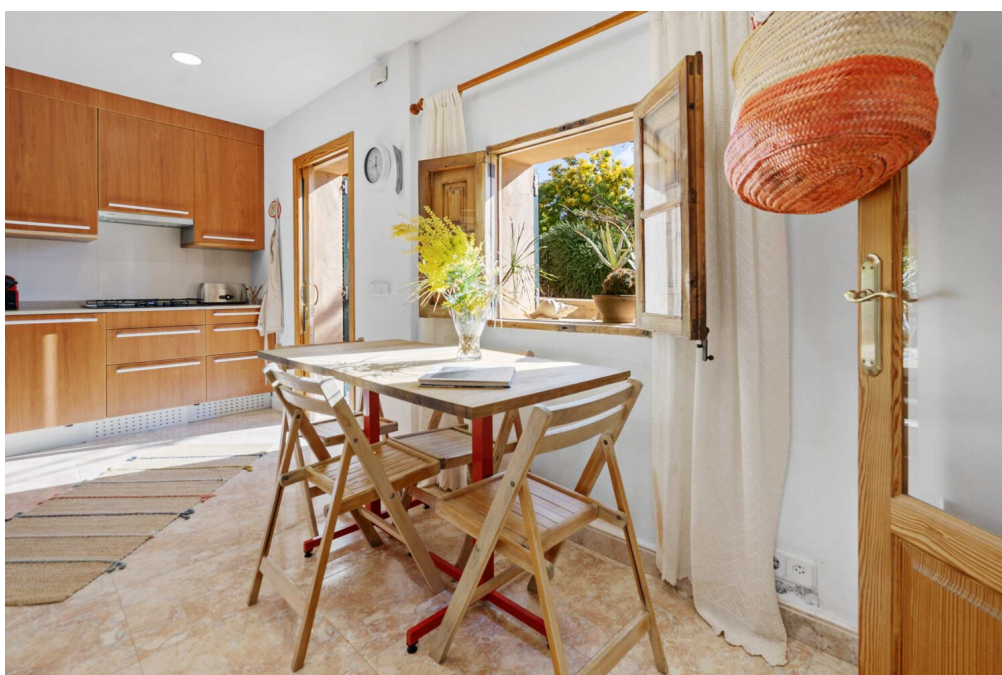
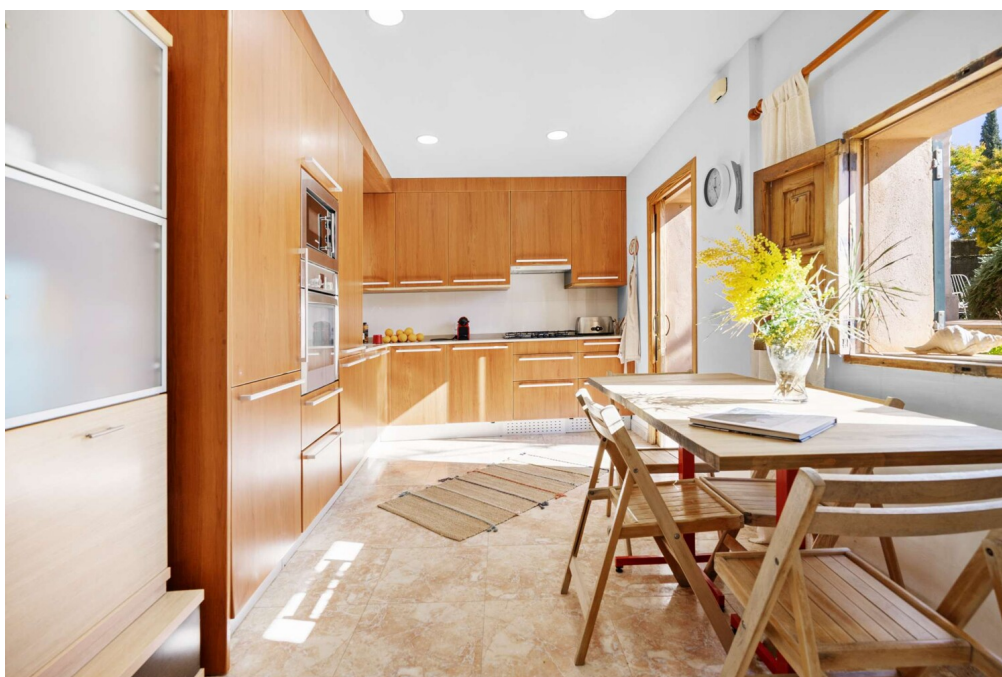
Número de propiedad: ES263745797 - 07010 Establiments – Palma

La propiedad



Número de propiedad: ES263745797 - 07010 Establiments – Palma

La propiedad



Número de propiedad: ES263745797 - 07010 Establiments – Palma

La propiedad



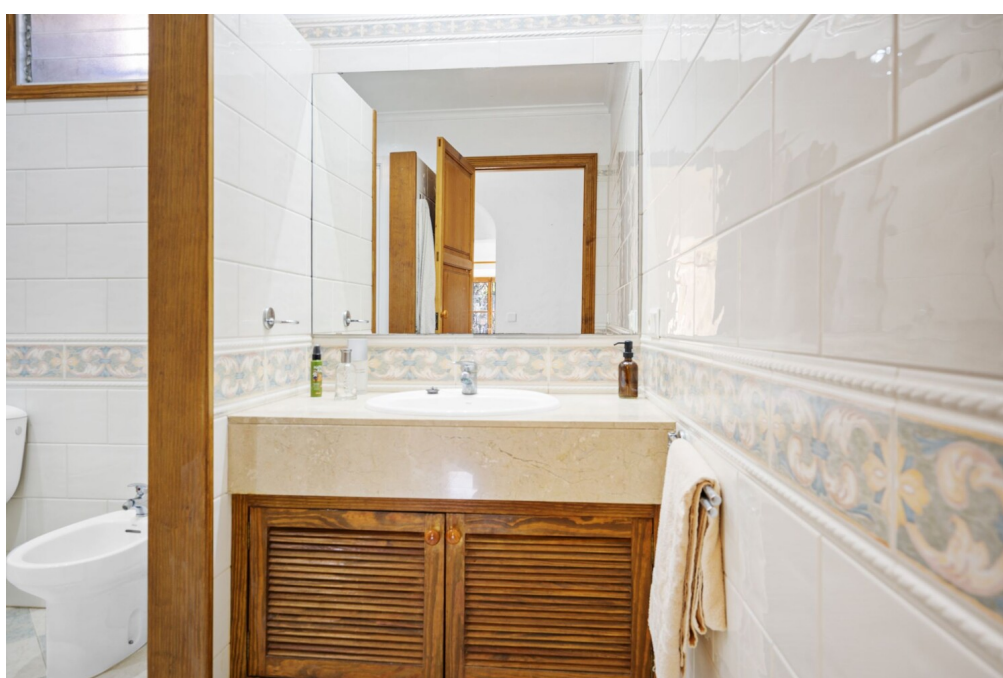
Número de propiedad: ES263745797 - 07010 Establiments – Palma

La propiedad



Número de propiedad: ES263745797 - 07010 Establiments – Palma

La propiedad



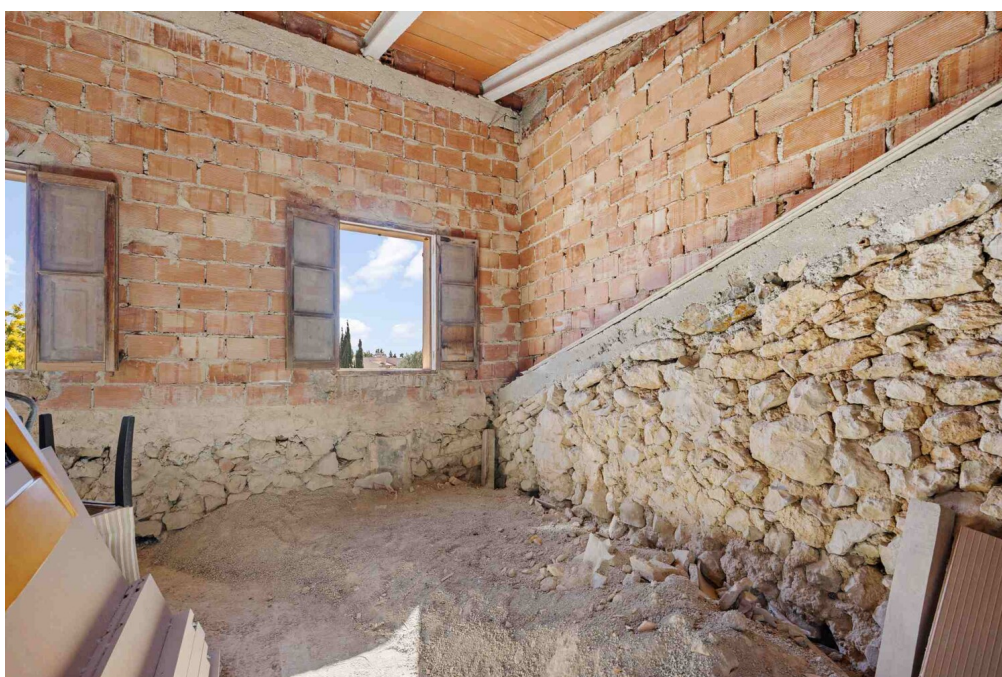
Número de propiedad: ES263745797 - 07010 Establiments – Palma

La propiedad



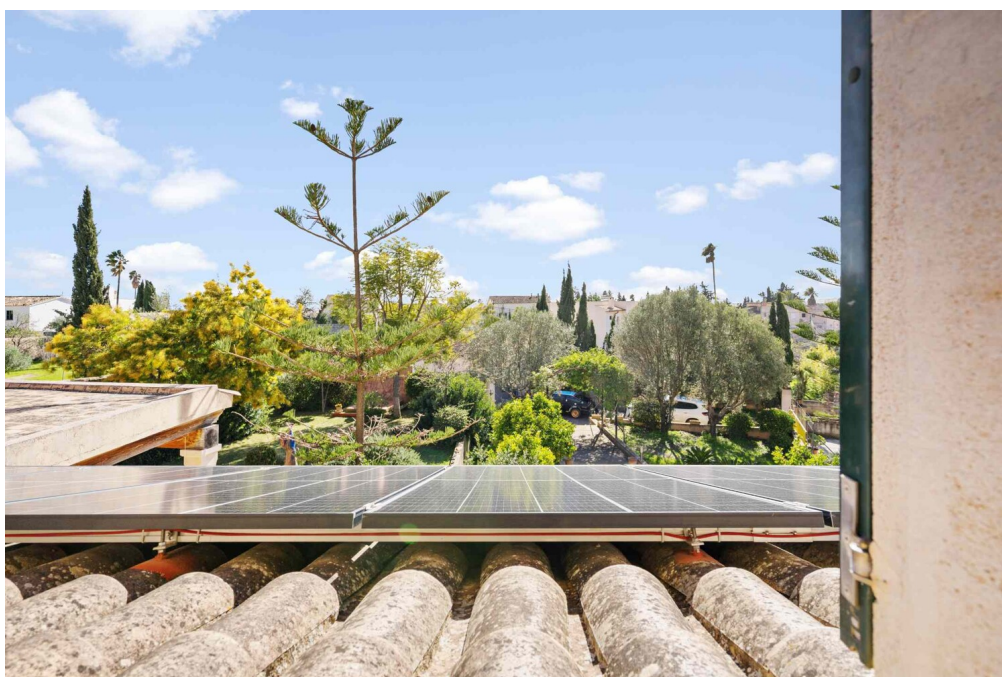
Número de propiedad: ES263745797 - 07010 Establiments – Palma

La propiedad



Número de propiedad: ES263745797 - 07010 Establiments – Palma

La propiedad



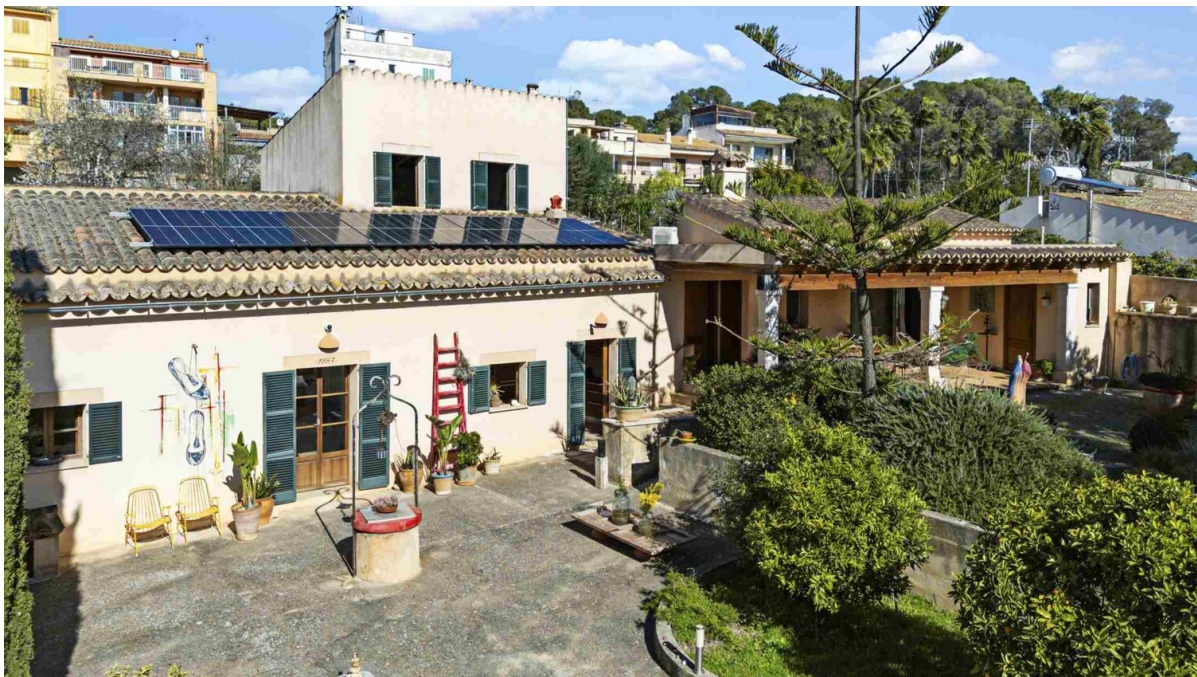
Número de propiedad: ES263745797 - 07010 Establiments – Palma

La propiedad



Número de propiedad: ES263745797 - 07010 Establiments – Palma

La propiedad



Número de propiedad: ES263745797 - 07010 Establiments – Palma

Una primera impresión

¡Bienvenido a la casa de sus sueños en Establiments, Palma! Esta casa unifamiliar de 1887 combina armoniosamente el encanto histórico con el confort moderno. En un amplio solar de aprox. 847 m² y con una superficie habitable de aprox. 174 m², hay un total de 5 habitaciones, incluyendo 4 dormitorios. Elementos tradicionales como la madera original y los suelos hidráulicos aún se conservan en algunas habitaciones y confieren a la casa su carácter único.

La casa principal tiene tres dormitorios, dos de los cuales están en la planta baja, mientras que el tercero está por terminar en la planta superior. Junto con la zona de invitados, hay mucha intimidad y comodidad. Dos cuartos de baño proporcionan comodidad adicional.

Una cocina totalmente equipada y un acogedor salón crean el lugar ideal para pasar agradables veladas en casa.

Disfrute de los días soleados en el porche cubierto con vistas al impresionante jardín.

La casa está lista para entrar a vivir y dispone de cédula de habitabilidad en vigor. Póngase en contacto con nosotros para más información. ¡Bienvenido a tu nuevo hogar!

Número de propiedad: ES263745797 - 07010 Establiments – Palma

Detalles de los servicios

- Cocina amueblada
- Suelo de baldosas
- aire acondicionado
- terraza

Número de propiedad: ES263745797 - 07010 Establiments – Palma

Todo sobre la ubicación

Establiments es un encantador pueblo situado a unos 7 km al norte del centro de Palma de Mallorca. Ha conservado su carácter rural al tiempo que ofrece excelentes conexiones con la capital. Con una población manejable de unos 2.000 habitantes, es un lugar ideal para quienes aprecian un entorno tranquilo y relajado sin tener que sacrificar la proximidad a la vibrante ciudad. La zona se caracteriza por colinas onduladas y vegetación mediterránea, lo que la convierte en un atractivo refugio para los amantes de la naturaleza. Una de las atracciones especiales de la zona es el acueducto de "Son Espases", una estructura histórica que formaba parte del antiguo sistema de abastecimiento de agua de Palma y representa la ingeniería técnica de tiempos pasados. También merece la pena visitar la cercana casa señorial "Son Berga", con su típica arquitectura mallorquina. Para las familias, Establiments ofrece una buena selección de colegios, a los que se puede llegar en un corto trayecto en coche. Hay colegios públicos e internacionales en las inmediaciones, lo que hace que la ubicación sea especialmente atractiva para los expatriados. El entorno tranquilo y el ambiente familiar del pueblo lo convierten en un lugar perfecto para criar a los hijos.

La distancia a Palma es de unos 7 km y el aeropuerto también es de fácil acceso, ya que se encuentra a unos 17 km. En general, Establiments ofrece un equilibrio perfecto entre el encanto del pueblo, la importancia histórica y la proximidad a Palma, por lo que es un lugar deseable para vivir para las personas que buscan lo mejor de ambos mundos.

Número de propiedad: ES263745797 - 07010 Establiments – Palma

Otros datos

Por lo general, recomendamos que un abogado especializado compruebe la situación del derecho de construcción. Todos los datos se basan exclusivamente en la información facilitada por el propietario o cliente. No asumimos ninguna responsabilidad por la integridad, exactitud y actualidad de la información. Los gastos de intermediación corren a cargo del vendedor. Los impuestos, gastos notariales y registrales derivados de la compra corren a cargo del comprador.

Número de propiedad: ES263745797 - 07010 Establiments – Palma

Contacto con el socio

Para más información, dirijase a su persona de contacto:

Florian Waetzoldt

Placa Hostals 11, 07320 Santa Maria del Camí

Tel.: +34 871 - 201 945

E-Mail: santamaria@von-poll.com

Al aviso legal de von Poll Immobilien GmbH

www.von-poll.com