

Alaró - Mitte

Casa unifamiliar con confort moderno en las afueras de Alaró

Número de propiedad: ES253745669_01



ESTA IMAGEN ES DE CARÁCTER ILUSTRATIVO Y PUEDE SUFRIR CAMBIOS DURANTE EL TRANSURSO DE LA OBRA

PRECIO DE COMPRA: **815.000 EUR** • SUPERFICIE HABITABLE: **ca. 115 m²** • HABITACIONES: **6** •
SUPERFICIE DEL TERRENO: **111 m²**

Número de propiedad: ES253745669_01 - 07340 Alaro - Mitte

- **De un vistazo**
- **La propiedad**
- **Datos energéticos**
- **Planos de planta**
- **Una primera impresión**
- **Detalles de los servicios**
- **Todo sobre la ubicación**
- **Otros datos**
- **Contacto con el socio**

Número de propiedad: ES253745669_01 - 07340 Alaro - Mitte

De un vistazo

Número de propiedad	ES253745669_01	Precio de compra	815.000 EUR
Superficie habitable	ca. 115 m ²	Casa	Casa unifamiliar
Habitaciones	6	Estado de la propiedad	con proyecto
Dormitorios	4	Características	Terraza, Piscina, Cocina empotrada
Baños	3		
Tipo de aparcamiento	1 x Garaje		

Número de propiedad: ES253745669_01 - 07340 Alaro - Mitte

Datos energéticos

Tipo de calefacción	Calefacción por suelo radiante
Fuente de energía	Bomba de calor aire-agua
Información energética	En trámite

Número de propiedad: ES253745669_01 - 07340 Alaro - Mitte

La propiedad



Número de propiedad: ES253745669_01 - 07340 Alaro - Mitte

La propiedad



ESTA IMAGEN ES DE CARÁCTER ILUSTRATIVO Y PUEDE SUFRIR CAMBIOS DURANTE EL TRANSCURSO DE LA OBRA



ESTA IMAGEN ES DE CARÁCTER ILUSTRATIVO Y PUEDE SUFRIR CAMBIOS DURANTE EL TRANSCURSO DE LA OBRA

Número de propiedad: ES253745669_01 - 07340 Alaro - Mitte

La propiedad



Número de propiedad: ES253745669_01 - 07340 Alaro - Mitte

La propiedad



ESTA IMAGEN ES DE CARÁCTER ILUSTRATIVO Y PUEDE SUFRIR CAMBIOS DURANTE EL TRANSCURSO DE LA OBRA



ESTA IMAGEN ES DE CARÁCTER ILUSTRATIVO Y PUEDE SUFRIR CAMBIOS DURANTE EL TRANSCURSO DE LA OBRA

Número de propiedad: ES253745669_01 - 07340 Alaro - Mitte

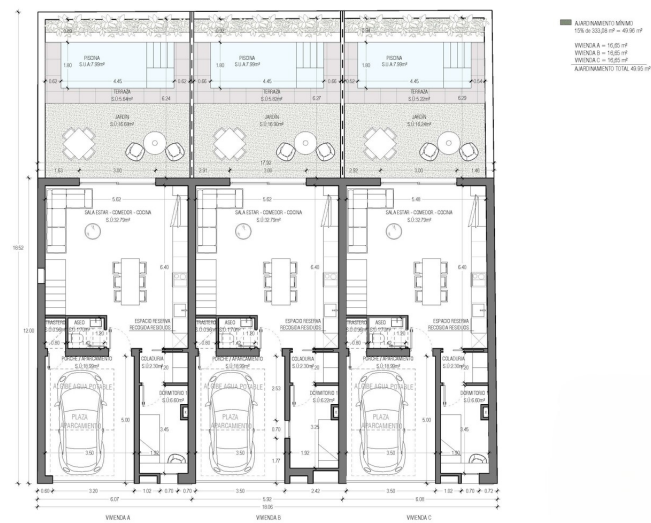
La propiedad

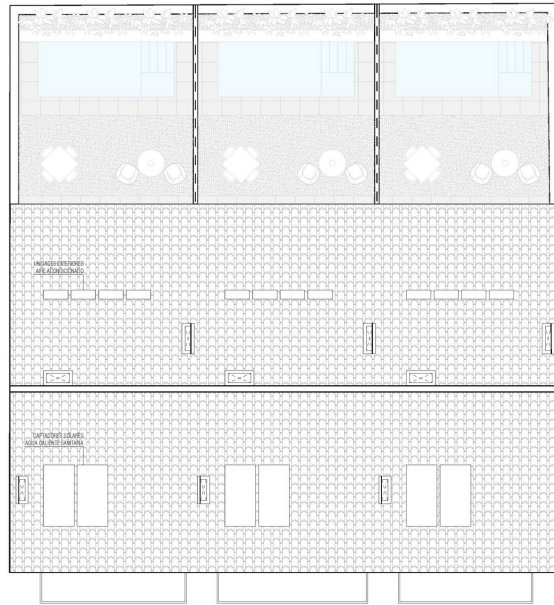


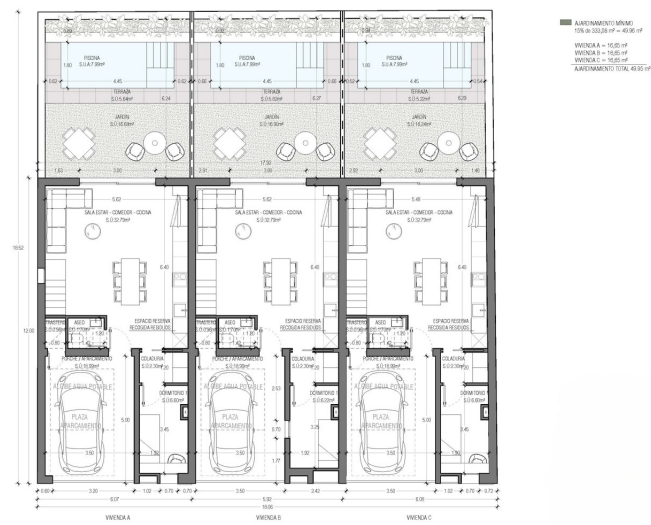
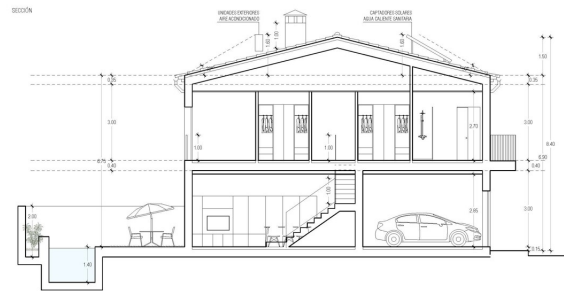
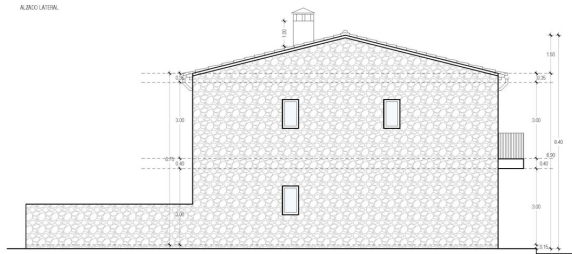
ESTA IMAGEN ES DE CARÁCTER ILUSTRATIVO Y PUEDE SUFRIR CAMBIOS DURANTE EL TRANSCURSO DE LA OBRA

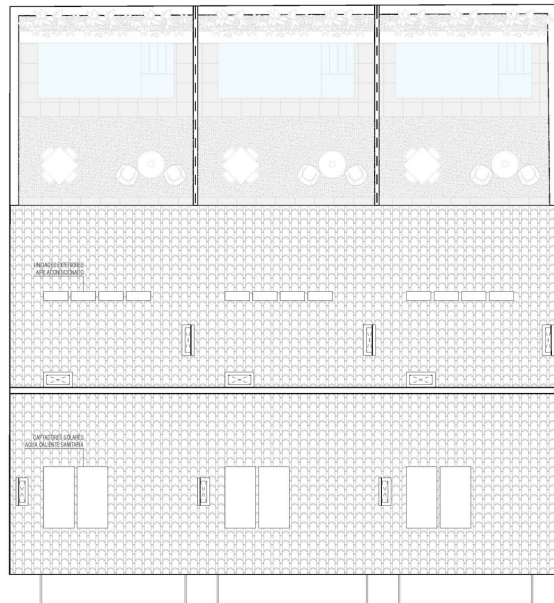
Número de propiedad: ES253745669_01 - 07340 Alaro - Mitte

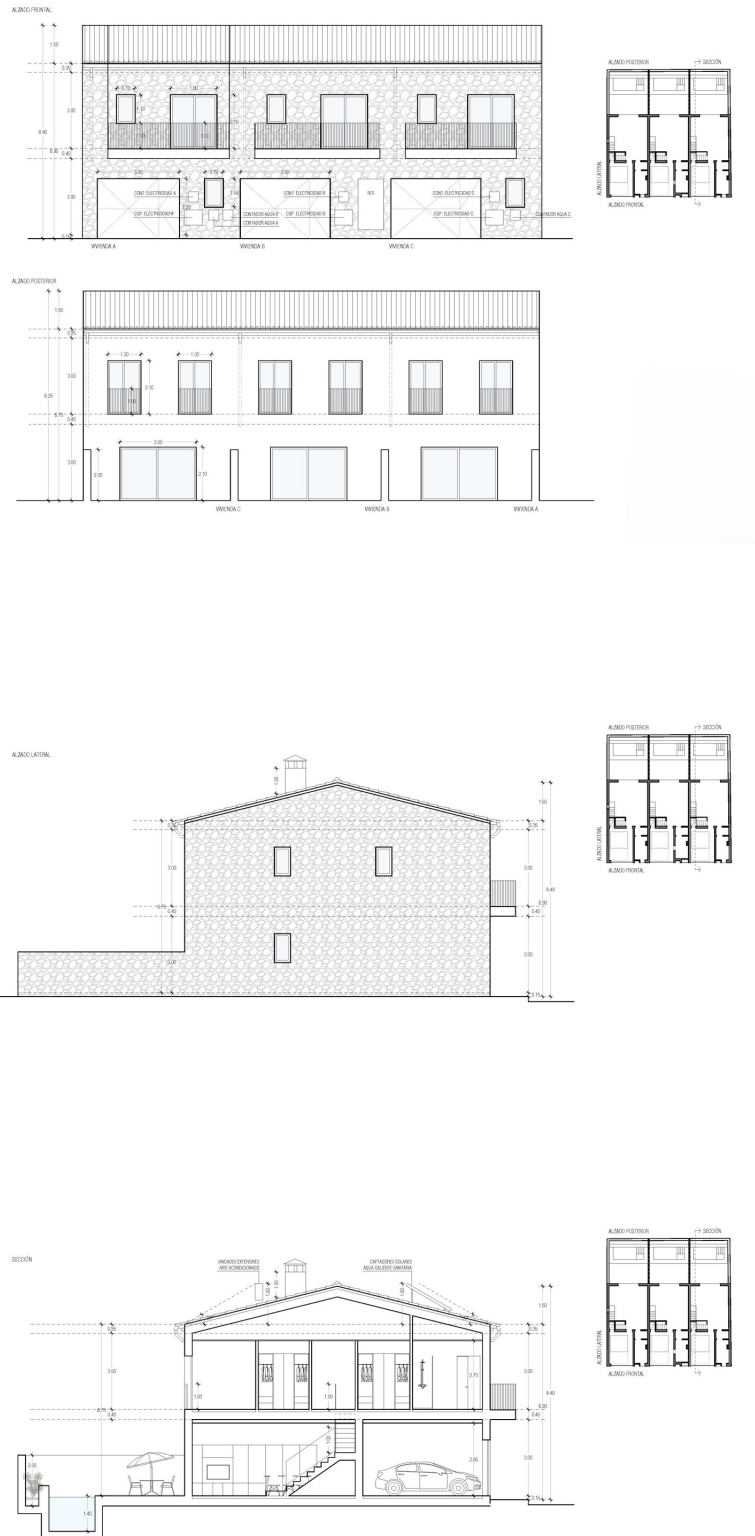
Planos de planta











Este plano no está a escala. Los documentos nos fueron entregados por el cliente. Por esta razón, no podemos garantizar la exactitud de la información.

Número de propiedad: ES253745669_01 - 07340 Alaro - Mitte

Una primera impresión

Se venden tres exclusivos chalets independientes en las pintorescas afueras de Alaró. Estas propiedades no sólo ofrecen una ubicación idílica, sino también excelentes instalaciones que prometen el más alto nivel de confort de vida.

Cada casa se extiende sobre una parcela de aprox. 111 m² y ofrece una superficie habitable de aprox. 115 m², repartidos en un total de seis habitaciones. En la planta baja encontrará un acogedor salón-comedor de planta abierta, que integra a la perfección una moderna cocina totalmente equipada. Grandes ventanales abren el salón a la terraza, al cuidado jardín y a la piscina privada de unos 8 m². En esta planta también hay un dormitorio con una cama individual, un lavadero y un aseo independiente.

La planta superior es el punto culminante de las casas. Aquí se encuentra el dormitorio principal con su propio vestidor y baño en suite. Otros dos dormitorios, cada uno con cama doble y baño en suite, ofrecen espacio adicional para la familia y los invitados.

Las propiedades cuentan con una variedad de comodidades modernas, incluyendo aire acondicionado en todas las habitaciones, paneles solares para la generación de energía respetuosa con el medio ambiente, un sistema de ósmosis eficiente para el tratamiento del agua y una generosa cisterna con una capacidad de aprox. 5.000 litros. Además, cada casa incluye un garaje individual, por lo que también resulta cómodo aparcar.

Estas casas son una elección perfecta para familias que buscan tranquilidad y lujo en una de las zonas más bellas de Mallorca. No pierda esta oportunidad de hacer de la combinación de arquitectura elegante y tecnología punta su nuevo hogar.

Número de propiedad: ES253745669_01 - 07340 Alaro - Mitte

Detalles de los servicios

- Baldosas de gres porcelánico efecto piedra - revestimiento de suelos
- Bomba de calor aire-agua
- Luces empotradas en el techo
- Sistema de intercomunicación
- Placas solares
- Sistema de ósmosis para el tratamiento del agua
- Aire acondicionado
- Garaje
- Piscina de aprox. 8 m²
- Jardín y terraza

Número de propiedad: ES253745669_01 - 07340 Alaro - Mitte

Todo sobre la ubicación

Alaró está situado en el corazón de Mallorca, a unos 26 kilómetros de Palma, en la sierra de Tramuntana. El municipio es conocido por la montaña de Alaró (825 m) con el histórico castillo de Alaró y la montaña de Alcadena (817 m). Su historia se remonta a la época talayótica. El castillo fortaleza fue mencionado por primera vez en el siglo XII, está situado en la cima de una montaña y ofrece impresionantes vistas panorámicas de la isla. Allí hay una posada y también se puede pernoctar. La subida es una ruta de senderismo muy popular entre los amantes de la naturaleza y la historia. La iglesia gótica de Sant Bartomeu, en el centro, está rodeada de acogedores cafés y restaurantes. A finales del siglo XIX, la industrialización y la innovación hicieron de Alaró el primer pueblo de Mallorca con alumbrado eléctrico y el primer cine. Hoy, el pueblo es un popular punto de partida para excursionistas y ciclistas. La región es conocida por sus olivares y bodegas, que ofrecen productos locales de primera calidad. Alaró celebra el 29 de junio en honor a San Pedro y la semana anterior al 16 de agosto en honor a San Roque, con bailes tradicionales como la danza de los Cossiers. Alaró cuenta con numerosos restaurantes, hoteles, granjas de agroturismo y eventos culturales, como los conciertos de órgano en la iglesia de Sant Bartomeu. La animada vida del pueblo, unida a su proximidad a Palma y a las playas de la isla, hacen de Alaró un lugar deseable para vivir. Descubra la belleza y el encanto de este pueblo único, una inversión ideal para compradores de propiedades en busca de autenticidad y tranquilidad.

Número de propiedad: ES253745669_01 - 07340 Alaro - Mitte

Otros datos

Por lo general, recomendamos que un abogado especializado compruebe la situación del derecho de construcción. Todos los datos se basan exclusivamente en la información facilitada por el propietario o cliente. No asumimos ninguna responsabilidad por la integridad, exactitud y actualidad de la información. Los gastos de intermediación corren a cargo del vendedor. Los impuestos, gastos notariales y registrales derivados de la compra corren a cargo del comprador.

Número de propiedad: ES253745669_01 - 07340 Alaro - Mitte

Contacto con el socio

Para más información, diríjase a su persona de contacto:

Florian Waetzoldt

Placa Hostals 11, 07320 Santa Maria del Camí

Tel.: +34 871 - 201 945

E-Mail: santamaria@von-poll.com

Al aviso legal de von Poll Immobilien GmbH

www.von-poll.com