

Santa María del Camí - Mitte

Fantástica finca tradicional entre Santa Maria y Bunyola con maravillosas vistas hasta la bahía de Palma

Número de propiedad: ES253745571



PRECIO DE COMPRA: 5.950.000 EUR • SUPERFICIE HABITABLE: ca. 495 m² • HABITACIONES: 7 •
SUPERFICIE DEL TERRENO: 30.100 m²

Número de propiedad: ES253745571 - 07320 Santa María del Camí - Mitte

- De un vistazo**
- La propiedad**
- Datos energéticos**
- Una primera impresión**
- Detalles de los servicios**
- Todo sobre la ubicación**
- Otros datos**
- Contacto con el socio**

Número de propiedad: ES253745571 - 07320 Santa María del Camí - Mitte

De un vistazo

Número de propiedad	ES253745571	Precio de compra	5.950.000 EUR
Superficie habitable	ca. 495 m ²	Casa	Finca
Habitaciones	7	Estado de la propiedad	cuidado
Dormitorios	6	Características	Terraza, Piscina, Chimenea, Cocina empotrada
Baños	6		
Año de construcción	2008		
Tipo de aparcamiento	1 x Garaje		

Número de propiedad: ES253745571 - 07320 Santa María del Camí - Mitte

Datos energéticos

Tipo de calefacción	Calefacción central	Clase de eficiencia energética	A
Fuente de energía	Aceite		
Fuente de energía	Aceite		
Información energética	En trámite		

Número de propiedad: ES253745571 - 07320 Santa María del Camí - Mitte

La propiedad



Número de propiedad: ES253745571 - 07320 Santa María del Camí - Mitte

La propiedad



Número de propiedad: ES253745571 - 07320 Santa María del Camí - Mitte

La propiedad



Número de propiedad: ES253745571 - 07320 Santa María del Camí - Mitte

La propiedad



Número de propiedad: ES253745571 - 07320 Santa María del Camí - Mitte

La propiedad



Número de propiedad: ES253745571 - 07320 Santa María del Camí - Mitte

La propiedad



Número de propiedad: ES253745571 - 07320 Santa María del Camí - Mitte

La propiedad



Número de propiedad: ES253745571 - 07320 Santa María del Camí - Mitte

La propiedad



Número de propiedad: ES253745571 - 07320 Santa María del Camí - Mitte

La propiedad



Número de propiedad: ES253745571 - 07320 Santa María del Camí - Mitte

La propiedad



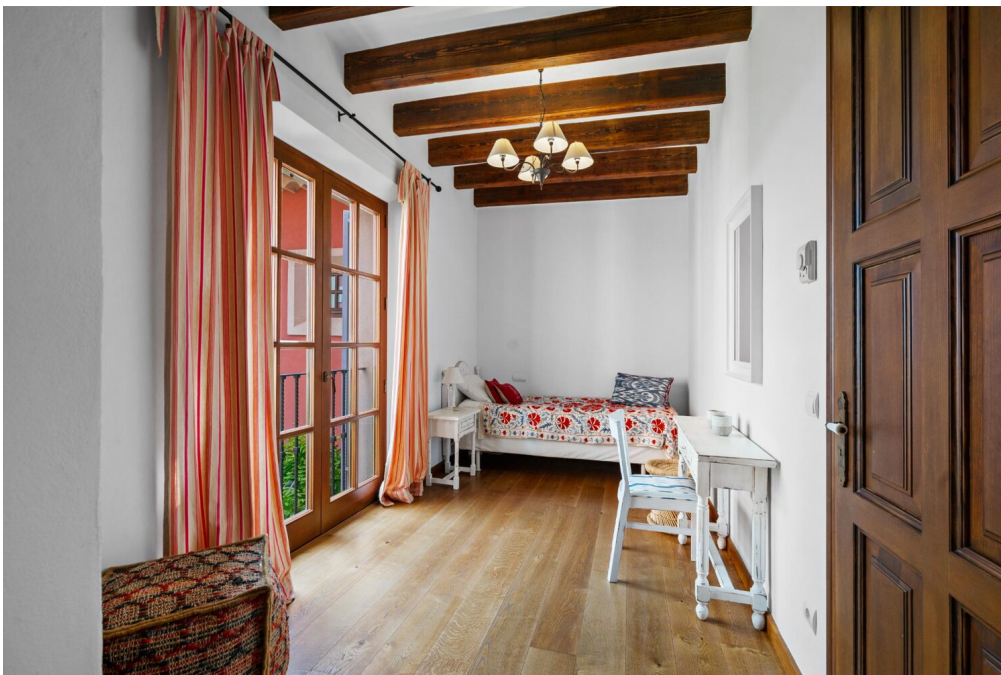
Número de propiedad: ES253745571 - 07320 Santa María del Camí - Mitte

La propiedad



Número de propiedad: ES253745571 - 07320 Santa María del Camí - Mitte

La propiedad



Número de propiedad: ES253745571 - 07320 Santa María del Camí - Mitte

La propiedad



Número de propiedad: ES253745571 - 07320 Santa María del Camí - Mitte

La propiedad



Número de propiedad: ES253745571 - 07320 Santa María del Camí - Mitte

La propiedad



Número de propiedad: ES253745571 - 07320 Santa María del Camí - Mitte

La propiedad



Número de propiedad: ES253745571 - 07320 Santa María del Camí - Mitte

La propiedad



Número de propiedad: ES253745571 - 07320 Santa María del Camí - Mitte

La propiedad



Número de propiedad: ES253745571 - 07320 Santa María del Camí - Mitte

La propiedad



Número de propiedad: ES253745571 - 07320 Santa María del Camí - Mitte

La propiedad



Número de propiedad: ES253745571 - 07320 Santa María del Camí - Mitte

La propiedad



Número de propiedad: ES253745571 - 07320 Santa María del Camí - Mitte

La propiedad



Número de propiedad: ES253745571 - 07320 Santa María del Camí - Mitte

Una primera impresión

Esta exclusiva casa de campo entre Santa María del Camí y Bunyola se presenta como una propiedad excepcional, que fue construida en 2010 con la más alta calidad de construcción y utilizando los mejores materiales. El diseño atemporal se combina armoniosamente con la tecnología más avanzada para crear un refugio que ofrece elegancia y confort al más alto nivel.

Rodeada de un impresionante paisaje de colinas, la villa impresiona por sus amplias y luminosas estancias. Cuatro amplios dormitorios dobles, cada uno con su propio cuarto de baño, un apartamento independiente para invitados, una exclusiva cocina Birgit Müller, elegantes zonas de comedor y de estar con una distribución diáfana, así como vigas de madera rústica y elementos de diseño de alta calidad crean una atmósfera de sofisticación y acogimiento.

La zona exterior es igualmente impresionante: cuidados jardines con plantas mediterráneas y olivos centenarios, amplias terrazas con vistas panorámicas y una piscina de agua salada de 80 m² con solárium cubierto invitan a pasar relajantes horas al aire libre.

La propiedad es casi completamente autosuficiente. Un pozo privado garantiza el suministro de agua, mientras que un sistema fotovoltaico, complementado con paneles solares, almacenamiento de baterías y un generador de emergencia, garantiza el suministro de energía. También hay conexión a la red eléctrica pública.

Otras características incluyen un garaje doble, calefacción central de gasoil, aire acondicionado en los dormitorios, suelos de piedra natural y roble de Schotten & Hansen, techos de tres metros de altura en todas las habitaciones y ventanas y puertas hechas a medida con una altura de 2,30 metros. Una habitación adicional puede utilizarse de forma flexible como gimnasio o bodega.

Un plus especial es la licencia de alquiler vacacional existente (ETV), que abre atractivas oportunidades de ingresos. Debido a su proximidad a Palma y Santa María, así como su ubicación absolutamente tranquila con total privacidad, esta finca es una de esas raras propiedades que combinan idealmente la arquitectura tradicional, el confort moderno y la autosuficiencia completa.

Número de propiedad: ES253745571 - 07320 Santa María del Camí - Mitte

Detalles de los servicios

- Aire acondicionado
- Balcón
- Calefacción central de gasoil
- Jardín con árboles frutales y olivos
- Piscina de agua salada
- Paneles solares - suministro de energía autosuficiente además de la red eléctrica con generador de emergencia y almacenamiento de baterías
- Chimenea
- Fuente
- Sistema de sonido exterior e interior
- Sistema de seguridad
- Terraza de yoga
- Licencia de alquiler vacacional
- Piso de invitados

Número de propiedad: ES253745571 - 07320 Santa María del Camí - Mitte

Todo sobre la ubicación

Santa María del Camí, un pintoresco pueblo en el corazón de Mallorca con unos 7.000 habitantes, se ha convertido en un lugar muy solicitado y combina el encanto tradicional con el confort moderno. La imponente iglesia parroquial, con su llamativo campanario, es una joya arquitectónica que refleja la historia del pueblo. Otro atractivo es el vino, que se cultiva en Santa María y atrae a muchos visitantes. Los domingos se celebra el mercado semanal, con productos frescos, artesanía y especialidades locales. El paisaje, caracterizado por colinas onduladas y viñedos, es ideal para pasear a pie o en bicicleta, y se puede explorar la cercana sierra de Tramuntana. La céntrica ubicación de Santa María, a sólo 20 kilómetros de Palma, la convierte en un atractivo lugar para vivir para quienes aprecian la tranquilidad de la vida en el pueblo y desean tener las comodidades de la ciudad al alcance de la mano. El aeropuerto y las playas también están a poca distancia. Hay restaurantes e instalaciones comerciales de alta calidad y, además de la renombrada escuela internacional "The Montessori School", también hay una escuela pública. El centro de ocio "Mallorca Fashion Outlet", a pocos minutos en coche, ofrece numerosas tiendas de moda, bares, restaurantes y un gran cine.

Número de propiedad: ES253745571 - 07320 Santa María del Camí - Mitte

Otros datos

Por lo general, recomendamos que un abogado especializado compruebe la situación del derecho de construcción. Todos los datos se basan exclusivamente en la información facilitada por el propietario o cliente. No asumimos ninguna responsabilidad por la integridad, exactitud y actualidad de la información. Los gastos de intermediación corren a cargo del vendedor. Los impuestos, gastos notariales y registrales derivados de la compra corren a cargo del comprador.

Número de propiedad: ES253745571 - 07320 Santa María del Camí - Mitte

Contacto con el socio

Para más información, diríjase a su persona de contacto:

Florian Waetzoldt

Placa Hostals 11, 07320 Santa Maria del Camí

Tel.: +34 871 - 201 945

E-Mail: santamaria@von-poll.com

Al aviso legal de von Poll Immobilien GmbH

www.von-poll.com