

Palma

Piso exclusivo con terraza en residencia moderna

Número de propiedad: ES253745550_18



*The images shown are for illustration purposes only and may not be an exact representation of the actual product finish.

PRECIO DE COMPRA: 765.000 EUR • SUPERFICIE HABITABLE: ca. 46,29 m² • HABITACIONES: 2

Número de propiedad: ES253745550_18 - 07007 Palma

- De un vistazo
- La propiedad
- Datos energéticos
- Planos de planta
- Una primera impresión
- Detalles de los servicios
- Todo sobre la ubicación
- Otros datos
- Contacto con el socio

Número de propiedad: ES253745550_18 - 07007 Palma

De un vistazo

Número de propiedad	ES253745550_18
Superficie habitable	ca. 46,29 m ²
Piso	2
Habitaciones	2
Dormitorios	1
Baños	1

Precio de compra	765.000 EUR
Piso	Apartamento
Espacio utilizable	ca. 112 m ²
Características	Terraza, Cocina empotrada

Número de propiedad: ES253745550_18 - 07007 Palma

Datos energéticos

Tipo de calefacción	Calefacción por suelo radiante
Información energética	En trámite

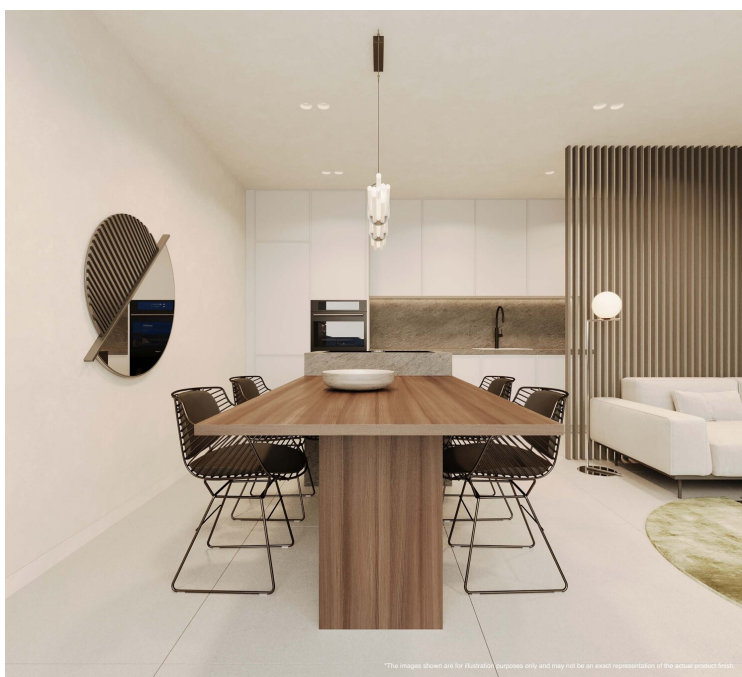
Número de propiedad: ES253745550_18 - 07007 Palma

La propiedad



Número de propiedad: ES253745550_18 - 07007 Palma

La propiedad



Número de propiedad: ES253745550_18 - 07007 Palma

La propiedad



Número de propiedad: ES253745550_18 - 07007 Palma

La propiedad



Número de propiedad: ES253745550_18 - 07007 Palma

La propiedad



Número de propiedad: ES253745550_18 - 07007 Palma

La propiedad



Número de propiedad: ES253745550_18 - 07007 Palma

La propiedad



Número de propiedad: ES253745550_18 - 07007 Palma

La propiedad



Número de propiedad: ES253745550_18 - 07007 Palma

La propiedad



*The images shown are for illustration purposes only and may not be an exact representation of the actual product finish.

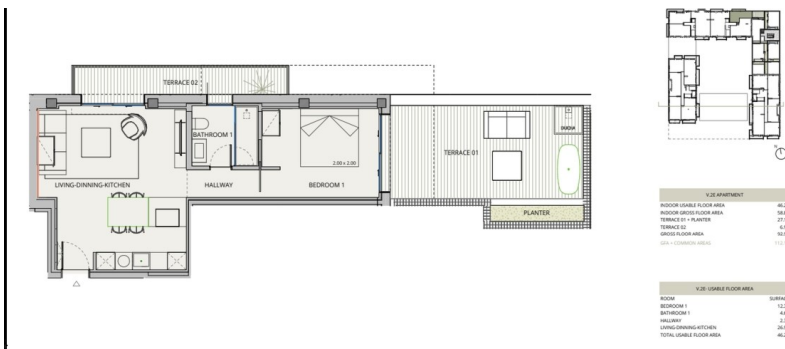
Número de propiedad: ES253745550_18 - 07007 Palma

La propiedad



Número de propiedad: ES253745550_18 - 07007 Palma

Planos de planta



Este plano no está a escala. Los documentos nos fueron entregados por el cliente. Por esta razón, no podemos garantizar la exactitud de la información.

Número de propiedad: ES253745550_18 - 07007 Palma

Una primera impresión

La elegancia se une a la exclusividad en este excepcional complejo residencial de Palma. Esta lujosa propiedad ofrece un generoso espacio habitable con varias estancias, incluyendo amplios dormitorios y elegantes cuartos de baño. Los pisos impresionan por su sofisticado diseño, sus modernas cocinas equipadas y sus sistemas de aire acondicionado, que garantizan el máximo nivel de confort en la vivienda.

El proyecto consta de 65 modernos pisos repartidos en tres edificios independientes de cuatro plantas. Cada piso ofrece amplias terrazas, jardines privados en la planta baja o impresionantes vistas panorámicas que encantan a todos los visitantes.

En este exclusivo oasis de la isla, tendrá a su disposición una amplia gama de instalaciones de primera clase para mejorar su bienestar. Utilice el gimnasio de última generación para su rutina diaria de fitness, relájese en el lujoso spa o disfrute de noches de cine en la sala de cine privada. La piscina con solárium le invita a tomar el sol todo el año, mientras que el simulador de golf perfeccionará su swing.

Ya sea como residencia permanente o como exclusiva casa de vacaciones, estos pisos son lugares donde los sueños se hacen realidad. Déjese hechizar por este estilo de vida único que mima cuerpo y alma a partes iguales.

Número de propiedad: ES253745550_18 - 07007 Palma

Detalles de los servicios

- Terraza
- climatizada
- Pabellón
- Salón
- Salón jardín
- Oasis de bienestar
- Zona de fitness
- Simulación de golf
- Piscina comunitaria

Número de propiedad: ES253745550_18 - 07007 Palma

Todo sobre la ubicación

Palma de Mallorca, la capital de las Islas Baleares, ofrece una mezcla perfecta de historia, cultura y estilo de vida moderno. Su clima suave y su impresionante arquitectura atraen tanto a mallorquines como a visitantes. El punto de referencia de la ciudad es la majestuosa Catedral de La Seu, obra maestra de la arquitectura gótica. Otro punto de interés es el Palacio Real de la Almudaina, que ofrece una fascinante visión de la historia de la isla. El casco antiguo de Palma es un laberinto de callejuelas, edificios históricos y plazas con encanto. Aquí encontrará los Baños Árabes, vestigio de la dominación árabe, y el impresionante ayuntamiento en la Plaça de Cort. Para los amantes del arte y la cultura, el Museo de Arte Moderno y Contemporáneo Es Baluard es una visita obligada. La calle comercial Passeig del Born atrae a los visitantes con sus elegantes boutiques, cafés y restaurantes. Palma tiene una vibrante vida nocturna, con numerosos bares y discotecas que abren hasta altas horas de la madrugada. La ciudad también ofrece hermosas playas como Playa de Palma y Cala Major, ideales para relajarse y disfrutar. Palma de Mallorca combina esplendor histórico y vida moderna, cultura y ocio, ciudad y playa: un lugar ideal para vivir y trabajar en la soleada isla de Mallorca.

Número de propiedad: ES253745550_18 - 07007 Palma

Otros datos

Por lo general, recomendamos que un abogado especializado compruebe la situación del derecho de construcción. Todos los datos se basan exclusivamente en la información facilitada por el propietario o cliente. No asumimos ninguna responsabilidad por la integridad, exactitud y actualidad de la información. Los gastos de intermediación corren a cargo del vendedor. Los impuestos, gastos notariales y registrales derivados de la compra corren a cargo del comprador.

Número de propiedad: ES253745550_18 - 07007 Palma

Contacto con el socio

Para más información, dirijase a su persona de contacto:

Florian Waetzoldt

Placa Hostals 11, 07320 Santa Maria del Camí

Tel.: +34 871 - 201 945

E-Mail: santamaria@von-poll.com

Al aviso legal de von Poll Immobilien GmbH

www.von-poll.com