

Palma

Exclusivo piso con balcón - vivir al más alto nivel en Palma

Número de propiedad: ES253745552_13



PRECIO DE COMPRA: 1.320.000 EUR • SUPERFICIE HABITABLE: ca. 80,14 m² • HABITACIONES: 3

Número de propiedad: ES253745552_13 - 07014 Palma

- De un vistazo
- La propiedad
- Datos energéticos
- Planos de planta
- Una primera impresión
- Detalles de los servicios
- Todo sobre la ubicación
- Otros datos
- Contacto con el socio

Número de propiedad: ES253745552_13 - 07014 Palma

De un vistazo

Número de propiedad	ES253745552_13	Precio de compra	1.320.000 EUR
Superficie habitable	ca. 80,14 m²	Piso	Apartamento
Piso	1	Estado de la propiedad	con proyecto
Habitaciones	3	Características	Terraza, Piscina, Sauna, Jardín / uso compartido, Cocina empotrada
Dormitorios	2		
Baños	2		

Número de propiedad: ES253745552_13 - 07014 Palma

Datos energéticos

Tipo de calefacción	Calefacción por suelo radiante
Fuente de energía	Geotérmico
Información energética	En trámite

Número de propiedad: ES253745552_13 - 07014 Palma

La propiedad



Número de propiedad: ES253745552_13 - 07014 Palma

La propiedad



Número de propiedad: ES253745552_13 - 07014 Palma

La propiedad



Número de propiedad: ES253745552_13 - 07014 Palma

La propiedad



Número de propiedad: ES253745552_13 - 07014 Palma

La propiedad



*The images shown are for illustration purposes only and may not be an exact representation of the actual product finish.



*The images shown are for illustration purposes only and may not be an exact representation of the actual product finish.

Número de propiedad: ES253745552_13 - 07014 Palma

La propiedad



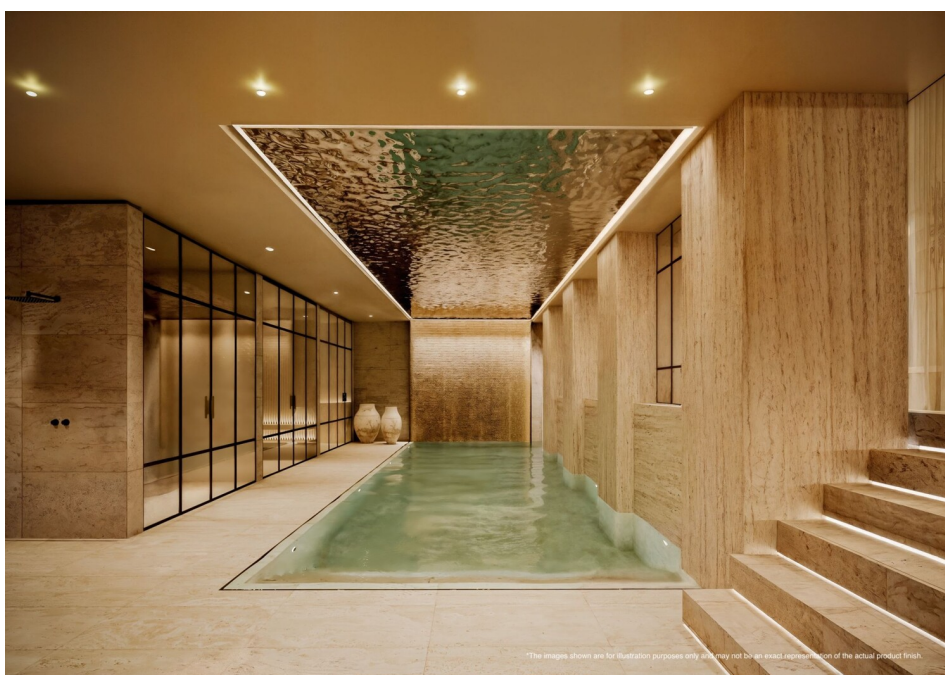
Número de propiedad: ES253745552_13 - 07014 Palma

La propiedad



Número de propiedad: ES253745552_13 - 07014 Palma

La propiedad



Número de propiedad: ES253745552_13 - 07014 Palma

La propiedad



*The images shown are for illustration purposes only and may not be an exact representation of the actual product finish.



*The images shown are for illustration purposes only and may not be an exact representation of the actual product finish.

Número de propiedad: ES253745552_13 - 07014 Palma

La propiedad



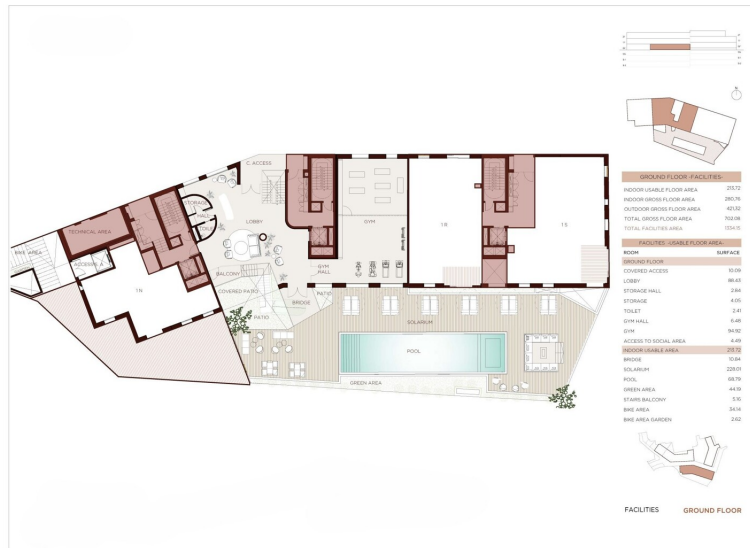
Número de propiedad: ES253745552_13 - 07014 Palma

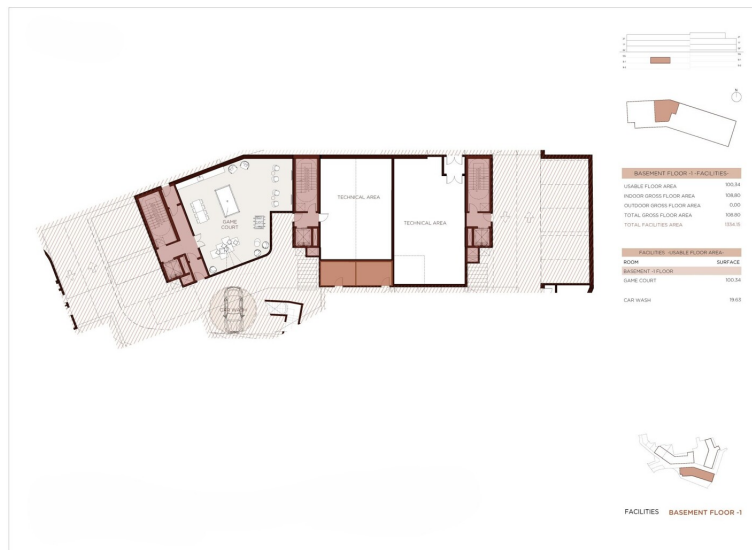
La propiedad



Planos de planta







Este plano no está a escala. Los documentos nos fueron entregados por el cliente. Por esta razón, no podemos garantizar la exactitud de la información.

Número de propiedad: ES253745552_13 - 07014 Palma

Una primera impresión

En el corazón de Palma, en el tradicional barrio de Es Jonquet, se está construyendo un excepcional complejo residencial que combina historia, diseño moderno y estilo de vida mediterráneo al más alto nivel.

El proyecto consta de 57 viviendas exclusivas, desde elegantes pisos de un dormitorio hasta espaciosos áticos con terrazas en la azotea y piscinas privadas. Muchas unidades ofrecen vistas incomparables del mar, el puerto y el horizonte de Palma.

La arquitectura combina una elegancia atemporal con una calidad de construcción de vanguardia y materiales sostenibles. Los grandes frentes acristalados, las habitaciones inundadas de luz y los espaciosos planos de planta crean una sensación única de vivir entre la vida urbana y la tranquilidad mediterránea.

La gama de servicios e instalaciones de ocio establece nuevos estándares. Una exclusiva zona de bienestar con piscina cubierta, sauna, baño de vapor y jacuzzi invita a relajarse. Salas de fitness, zonas para yoga y meditación, una piscina exterior con solárium y vistas panorámicas, así como una casa club con home cinema, bodega y simulador de golf completan el cuadro. Un servicio de conserjería y un concepto de seguridad continua garantizan también el máximo confort.

Este complejo residencial representa un nuevo estándar de vida en Palma. Elegante, exclusivo y enclavado en uno de los barrios con más encanto de la ciudad.

Número de propiedad: ES253745552_13 - 07014 Palma

Detalles de los servicios

- Spa y bienestar
- Sala de proyecciones
- Salas de fitness
- Piscina y solárium
- Cine en casa
- Campo de deportes
- Lavado de coches y plataforma giratoria
- Recepción 24 horas + conserje de alto nivel
- Simulador de golf
- Bodega
- Casa club
- Instalaciones del parque
- Sistema de energía geotérmica y solar

Número de propiedad: ES253745552_13 - 07014 Palma

Todo sobre la ubicación

Palma de Mallorca está considerada una de las ciudades más fascinantes del Mediterráneo. La capital de la isla combina la elegancia histórica con el ambiente cosmopolita y la calidad de vida mediterránea. Magníficos edificios como la Catedral de la Seu, encantadoras calles del casco antiguo con boutiques y galerías y el paseo del puerto bordeado de palmeras caracterizan el inconfundible paisaje urbano. Aquí, la cultura, la historia y un estilo de vida moderno se combinan para crear un ambiente extraordinario.

Santa Catalina, uno de los barrios más animados y codiciados de Palma, se encuentra a pocos pasos del centro. Originalmente un barrio tradicional de pescadores, se ha convertido en un punto de encuentro para el estilo de vida, la gastronomía y la cultura. Coloridas casas adosadas, cafés de moda, restaurantes exclusivos y pequeñas boutiques confieren a la zona un encanto inconfundible. En particular, el Mercat de Santa Catalina, con su variada oferta culinaria, hace del barrio un punto de encuentro tanto para locales como para visitantes internacionales. Santa Catalina personifica la vida urbana con desenfado mediterráneo y es una de las zonas residenciales más atractivas de la ciudad.

Número de propiedad: ES253745552_13 - 07014 Palma

Otros datos

Por lo general, recomendamos que un abogado especializado compruebe la situación del derecho de construcción. Todos los datos se basan exclusivamente en la información facilitada por el propietario o cliente. No asumimos ninguna responsabilidad por la integridad, exactitud y actualidad de la información. Los gastos de intermediación corren a cargo del vendedor. Los impuestos, gastos notariales y registrales derivados de la compra corren a cargo del comprador.

Número de propiedad: ES253745552_13 - 07014 Palma

Contacto con el socio

Para más información, dirijase a su persona de contacto:

Florian Waetzoldt

Placa Hostals 11, 07320 Santa Maria del Camí

Tel.: +34 871 - 201 945

E-Mail: santamaria@von-poll.com

Al aviso legal de von Poll Immobilien GmbH

www.von-poll.com