

**Inca - Mitte**

# Solar único con proyecto aprobado en un entorno idílico entre Inca y Binissalem

**Número de propiedad: ES253745301**



**PRECIO DE COMPRA: 7.995.000 EUR • SUPERFICIE HABITABLE: ca. 350 m<sup>2</sup> • HABITACIONES: 7 •  
SUPERFICIE DEL TERRENO: 47.231 m<sup>2</sup>**

**Número de propiedad: ES253745301 - 07300 Inca - Mitte**

- De un vistazo
- La propiedad
- Datos energéticos
- Planos de planta
- Una primera impresión
- Otros datos
- Contacto con el socio

Número de propiedad: ES253745301 - 07300 Inca - Mitte

## De un vistazo

Número de propiedad	ES253745301	Precio de compra	7.995.000 EUR
Superficie habitable	ca. 350 m <sup>2</sup>	Casa	Finca
Habitaciones	7	Características	Terraza, Cocina empotrada
Dormitorios	4		
Baños	5		

Número de propiedad: ES253745301 - 07300 Inca - Mitte

## Datos energéticos

Fuente de energía	Bomba de calor aire-agua
Información energética	En trámite

Número de propiedad: ES253745301 - 07300 Inca - Mitte

## La propiedad



Número de propiedad: ES253745301 - 07300 Inca - Mitte

## La propiedad



Número de propiedad: ES253745301 - 07300 Inca - Mitte

## La propiedad



Número de propiedad: ES253745301 - 07300 Inca - Mitte

## La propiedad



Número de propiedad: ES253745301 - 07300 Inca - Mitte

## La propiedad



Número de propiedad: ES253745301 - 07300 Inca - Mitte

## La propiedad



Número de propiedad: ES253745301 - 07300 Inca - Mitte

## La propiedad



Número de propiedad: ES253745301 - 07300 Inca - Mitte

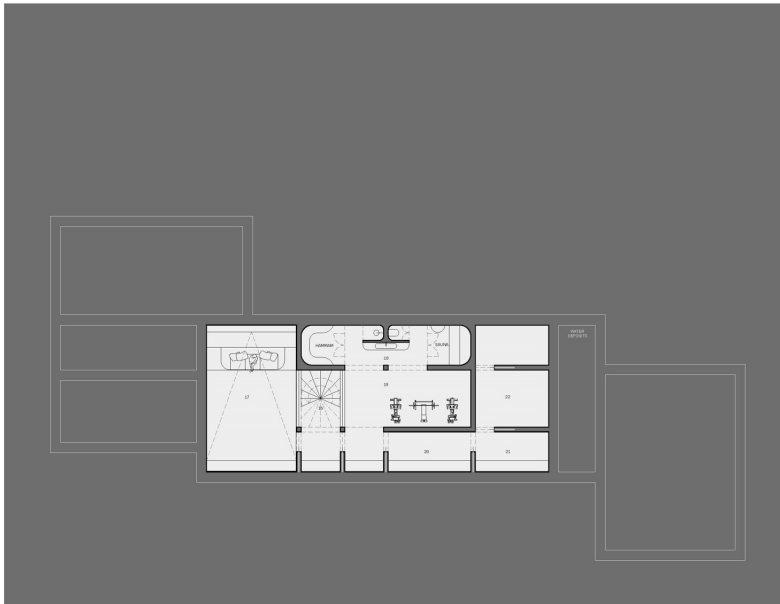
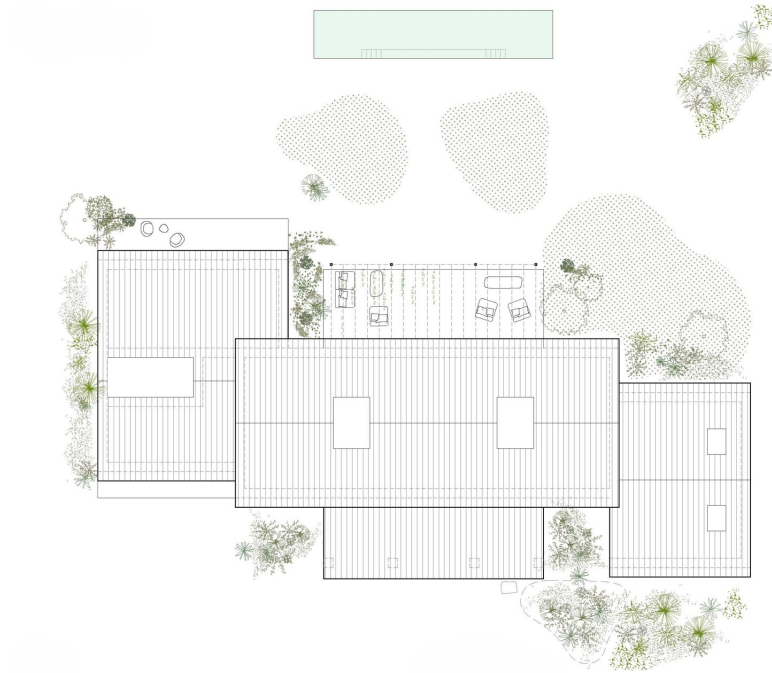
## La propiedad



Número de propiedad: ES253745301 - 07300 Inca - Mitte

## Planos de planta









Este plano no está a escala. Los documentos nos fueron entregados por el cliente. Por esta razón, no podemos garantizar la exactitud de la información.

**Número de propiedad: ES253745301 - 07300 Inca - Mitte**

## Una primera impresión

Bienvenido a un terreno edificable único en un entorno idílico entre Inca y Binissalem. Esta extraordinaria propiedad se extiende sobre unos 47.231 m<sup>2</sup> y ofrece una oportunidad incomparable para hacer realidad la casa de sus sueños. El proyecto de construcción ya aprobado prevé una exquisita finca rodeada de vegetación, que le ofrece impresionantes vistas de la majestuosa Tramuntana, sin dejar de estar muy cerca del encantador centro del pueblo.

El bien pensado concepto de construcción comprende una impresionante superficie construida de unos 575 m<sup>2</sup>. En la planta baja, con un sótano parcial, hay cuatro lujosos dormitorios - cada uno con su propio cuarto de baño en-suite. El amplio salón-comedor está equipado con una moderna cocina americana. Disfrute de la vida al aire libre en las terrazas parcialmente cubiertas o refrésquese en la piscina de aprox. 35 m<sup>2</sup>.

En el sótano encontrará generosas instalaciones como una sala de TV, un spa y una sala de fitness. También dispone de instalaciones prácticas como un lavadero, un trastero y una sala de máquinas para garantizar el máximo confort y funcionalidad.

Aproveche esta rara oportunidad de adquirir una propiedad exclusiva en una de las zonas más codiciadas de Mallorca y haga realidad su visión de un estilo de vida lujoso y tranquilo. Esta parcela es el lienzo ideal para la finca de sus sueños. No dude en ponerse en contacto con nosotros para más información o una visita.

**Número de propiedad: ES253745301 - 07300 Inca - Mitte**

## Otros datos

Por lo general, recomendamos que un abogado especializado compruebe la situación del derecho de construcción. Todos los datos se basan exclusivamente en la información facilitada por el propietario o cliente. No asumimos ninguna responsabilidad por la integridad, exactitud y actualidad de la información. Los gastos de intermediación corren a cargo del vendedor. Los impuestos, gastos notariales y registrales derivados de la compra corren a cargo del comprador.

**Número de propiedad: ES253745301 - 07300 Inca - Mitte**

## Contacto con el socio

Para más información, diríjase a su persona de contacto:

Florian Waetzoldt

---

Placa Hostals 11, 07320 Santa Maria del Camí

Tel.: +34 871 - 201 945

E-Mail: [santamaria@von-poll.com](mailto:santamaria@von-poll.com)

*Al aviso legal de von Poll Immobilien GmbH*

---

[www.von-poll.com](http://www.von-poll.com)