

Sineu – Mitte

Amplio adosado con jardín exclusivo y piscina en Sineu

Número de propiedad: ES243744819



PRECIO DE COMPRA: 1.190.000 EUR • SUPERFICIE HABITABLE: ca. 215 m² • HABITACIONES: 4 • SUPERFICIE DEL TERRENO: 309 m²

Número de propiedad: ES243744819 - 07510 Sineu – Mitte

- De un vistazo
- La propiedad
- Datos energéticos
- Planos de planta
- Una primera impresión
- Detalles de los servicios
- Todo sobre la ubicación
- Otros datos
- Contacto con el socio

Número de propiedad: ES243744819 - 07510 Sineu – Mitte

De un vistazo

Número de propiedad	ES243744819
Superficie habitable	ca. 215 m²
Habitaciones	4
Dormitorios	3
Baños	3
Año de construcción	1890
Tipo de aparcamiento	1 x Puerto de coches

Precio de compra	1.190.000 EUR
Casa	Casa de ciudad
Estado de la propiedad	completamente restructurado
Método de construcción	Sólido
Características	Piscina, Jardín / uso compartido

Número de propiedad: ES243744819 - 07510 Sineu – Mitte

Datos energéticos

Tipo de calefacción	Calefacción por suelo radiante
Fuente de energía	Bomba de calor aire-agua
Información energética	En trámite

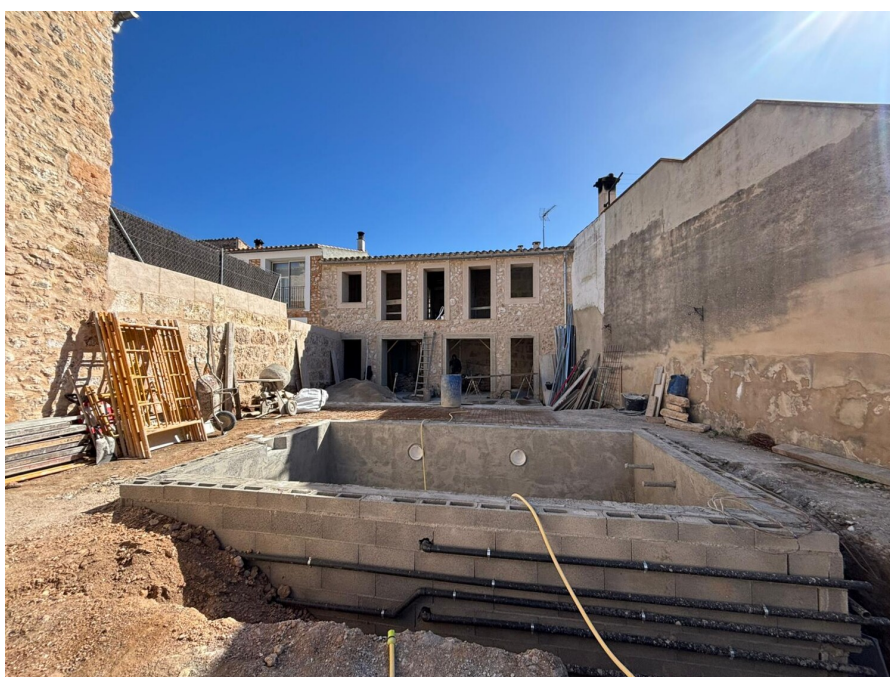
Número de propiedad: ES243744819 - 07510 Sineu – Mitte

La propiedad



Número de propiedad: ES243744819 - 07510 Sineu – Mitte

La propiedad



Número de propiedad: ES243744819 - 07510 Sineu – Mitte

La propiedad



Número de propiedad: ES243744819 - 07510 Sineu – Mitte

La propiedad



Número de propiedad: ES243744819 - 07510 Sineu – Mitte

La propiedad



Número de propiedad: ES243744819 - 07510 Sineu – Mitte

La propiedad



Número de propiedad: ES243744819 - 07510 Sineu – Mitte

La propiedad



Número de propiedad: ES243744819 - 07510 Sineu – Mitte

Planos de planta



Este plano no está a escala. Los documentos nos fueron entregados por el cliente. Por esta razón, no podemos garantizar la exactitud de la información.

Número de propiedad: ES243744819 - 07510 Sineu – Mitte

Una primera impresión

Esta casa de pueblo completamente renovada en Sineu en Mallorca ofrece un confort de vida moderno y de lujo en una superficie habitable de aprox. 215 m² y una parcela de aprox. 309 m². Con tres dormitorios y tres baños, es ideal para familias o parejas que buscan una propiedad con estilo en una ubicación céntrica.

La casa dispone de un equipamiento de alta calidad y se ha modernizado por completo. La calefacción por suelo radiante proporciona un calor acogedor, mientras que el aire acondicionado garantiza un agradable frescor en verano. La piscina en el jardín invita a relajarse, y el garaje ofrece amplio espacio para vehículos.

La fácil accesibilidad a Playa de Muro y Palma hace que la ubicación sea especialmente atractiva. También existe la posibilidad de construir un estudio opcional, ideal como despacho en casa o habitación de invitados.

En general, la propiedad ofrece una experiencia de vida moderna y con estilo. El equipamiento de alta calidad y la buena distribución de las habitaciones hacen que el adosado sea adecuado tanto para familias como para parejas. Concierte una visita hoy mismo y compruebe por sí mismo las ventajas de esta atractiva propiedad.

Número de propiedad: ES243744819 - 07510 Sineu – Mitte

Detalles de los servicios

- Cocina americana
- Suelo de gres porcelánico de gran formato
- Aire acondicionado
- Jardín
- Piscina
- Garaje
- Sótano parcial
- Suelo radiante
- Bomba de calor aire/agua

Número de propiedad: ES243744819 - 07510 Sineu – Mitte

Todo sobre la ubicación

Sineu, un pueblo en el corazón de Mallorca con unos 4000 habitantes, impresiona por su ambiente auténtico y su rica historia. Enclavado en las onduladas colinas de la isla, Sineu desprende el encanto de un pueblo tradicional mallorquín cuyos orígenes se remontan a la Edad Media. La impresionante iglesia de Santa María, un edificio gótico del siglo XIII, domina el paisaje urbano. El mercado de los miércoles es uno de los más antiguos y tradicionales de la isla y ofrece productos locales, artesanía y especialidades culinarias que harán latir más rápido el corazón de cualquier visitante. Culturalmente, Sineu tiene mucho que ofrecer, fue sede de un palacio real y hoy alberga numerosos edificios históricos. El Convento de los Mínimos, del siglo XVI, alberga hoy el ayuntamiento y el museo municipal de historia y cultura. Los habitantes de Sineu aprecian sus tradiciones y celebran diversas fiestas y acontecimientos a lo largo del año. Destacan las procesiones de Semana Santa y la fiesta en honor al patrón Sant Marc, que tiene lugar todos los años en abril. La distancia a Palma es de unos 40 kilómetros. El aeropuerto también está a una distancia similar, lo que facilita el desplazamiento. La céntrica situación de Sineu lo convierte en un punto de partida ideal para realizar excursiones a las playas de la isla y a los lugares de interés de los alrededores. Al mismo tiempo, el pueblo ofrece un refugio tranquilo lejos del ajetreo y el bullicio de los centros turísticos.

Número de propiedad: ES243744819 - 07510 Sineu – Mitte

Otros datos

Todos los detalles se basan exclusivamente en la información facilitada por el propietario o el cliente. No asumimos ninguna responsabilidad por la integridad, exactitud y actualidad de la información. Los gastos de intermediación corren a cargo del vendedor. Los gastos de impuestos, notaría y registro de la propiedad derivados de la compra corren a cargo del comprador. En el caso de los proyectos de renovación y nueva construcción, las representaciones que se muestran son meramente ilustrativas. Se trata de representaciones artísticas no vinculantes que pueden diferir del resultado real en casos concretos.

Número de propiedad: ES243744819 - 07510 Sineu – Mitte

Contacto con el socio

Para más información, dirijase a su persona de contacto:

Florian Waetzoldt

Placa Hostals 11, 07320 Santa Maria del Camí

Tel.: +34 871 - 201 945

E-Mail: santamaria@von-poll.com

Al aviso legal de von Poll Immobilien GmbH

www.von-poll.com