

**Santa María del Camí - Mitte**

# **Fantástica finca con vistas panorámicas de la Tramuntana cerca de Santa Maria del Cami.**

**Número de propiedad: ES233744608**



**PRECIO DE COMPRA: 8.750.000 EUR • SUPERFICIE HABITABLE: ca. 597,54 m<sup>2</sup> • HABITACIONES: 7 •  
SUPERFICIE DEL TERRENO: 15.886 m<sup>2</sup>**

**Número de propiedad: ES233744608 - 074320 Santa María del Camí - Mitte**

- De un vistazo**
- La propiedad**
- Datos energéticos**
- Planos de planta**
- Una primera impresión**
- Todo sobre la ubicación**
- Otros datos**
- Contacto con el socio**

Número de propiedad: ES233744608 - 074320 Santa María del Camí - Mitte

## De un vistazo

Número de propiedad	ES233744608
Superficie habitable	ca. 597,54 m <sup>2</sup>
Habitaciones	7
Dormitorios	5
Baños	6
Año de construcción	2025
Tipo de aparcamiento	1 x Garaje

Precio de compra	8.750.000 EUR
Casa	Finca
Estado de la propiedad	con proyecto
Características	Terraza, Piscina

Número de propiedad: ES233744608 - 074320 Santa María del Camí - Mitte

## Datos energéticos

Tipo de calefacción	Calefacción por suelo radiante	Clase de eficiencia energética	A
Fuente de energía	Bomba de calor aire-agua	Año de construcción según el certificado energético	2025
Certificado energético válido hasta	22.04.2035		
Información energética	En trámite		

Número de propiedad: ES233744608 - 074320 Santa María del Camí - Mitte

## La propiedad



Número de propiedad: ES233744608 - 074320 Santa María del Camí - Mitte

## La propiedad



Número de propiedad: ES233744608 - 074320 Santa María del Camí - Mitte

## La propiedad



Número de propiedad: ES233744608 - 074320 Santa María del Camí - Mitte

## La propiedad



Número de propiedad: ES233744608 - 074320 Santa María del Camí - Mitte

## La propiedad



Número de propiedad: ES233744608 - 074320 Santa María del Camí - Mitte

## La propiedad



Número de propiedad: ES233744608 - 074320 Santa María del Camí - Mitte

## La propiedad



Número de propiedad: ES233744608 - 074320 Santa María del Camí - Mitte

## La propiedad



Número de propiedad: ES233744608 - 074320 Santa María del Camí - Mitte

## La propiedad



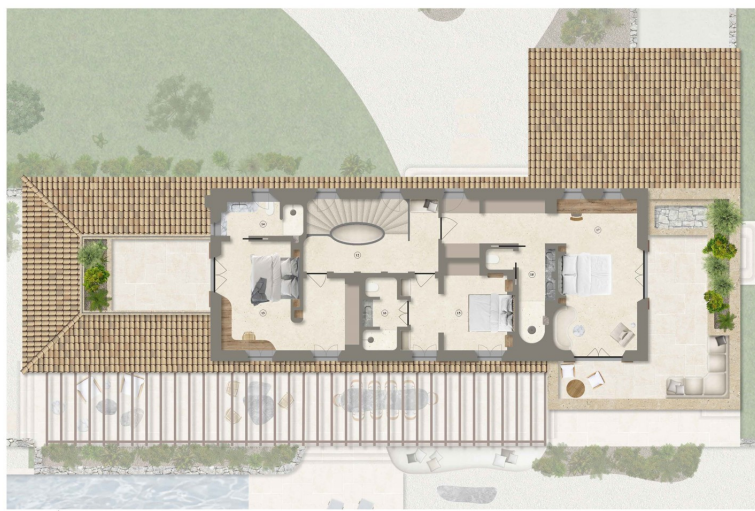
Número de propiedad: ES233744608 - 074320 Santa María del Camí - Mitte

## La propiedad



Número de propiedad: ES233744608 - 074320 Santa María del Camí - Mitte

## Planos de planta





Este plano no está a escala. Los documentos nos fueron entregados por el cliente. Por esta razón, no podemos garantizar la exactitud de la información.

**Número de propiedad: ES233744608 - 074320 Santa María del Camí - Mitte**

## Una primera impresión

**Fantástica finca con hermosas vistas panorámicas a la sierra de Tramuntana en las inmediaciones de la idílica Santa María del Camí.**

**La finca, que fue diseñada y aprobada según las antiguas normas de construcción, permite una superficie total construida de unos 597 m<sup>2</sup> con sótano completo. La casa se distribuye en 2 plantas y sótano donde se encuentra un amplio garaje con espacio para 4 coches, home cinema, sala de máquinas, lavadero y trastero. En la planta baja hay un amplio salón con techos abovedados, al que se une directamente el comedor, una lujosa cocina amueblada y equipada con materiales de alta calidad, dos dormitorios con baños en suite y un aseo para invitados. Toda la planta baja tiene acceso a una terraza cubierta tipo pérgola con espacio para grandes reuniones familiares y a una preciosa piscina de 66 m<sup>2</sup> y una fantástica zona chill-out. En la primera planta hay 1 dormitorio doble con su propio vestidor y baño en suite, así como dos master suites de aproximadamente 28 y 40 m<sup>2</sup> con un gran vestidor y baño en suite, así como acceso a amplias terrazas privadas, desde las cuales se tienen unas fantásticas vistas al jardín y la montaña. Esta casa ofrece muchas posibilidades debido a sus metros cuadrados. ¡Una verdadera belleza!**

**La estructura ya se encuentra en la fase de finalización y su entrega está prevista para finales de 2024 o principios de 2025. Estaremos encantados de enviarle planos de planta y más información si lo solicita.**

**¡Una gran oportunidad para conseguir una de las últimas grandes fincas de ensueño en esta codiciada ubicación privilegiada cerca de Santa María!**

**Número de propiedad: ES233744608 - 074320 Santa María del Camí - Mitte**

## **Todo sobre la ubicación**

Santa María del Camí, un pintoresco pueblo en el corazón de Mallorca con unos 7.000 habitantes, se ha convertido en un lugar muy codiciado y combina el encanto tradicional con el confort moderno. La imponente iglesia parroquial, con su llamativo campanario, es una joya arquitectónica que refleja la historia del pueblo. Otro atractivo es el vino, que se cultiva en Santa María y atrae a muchos visitantes. Los domingos se celebra el mercado semanal, con productos frescos, artesanía y especialidades locales. El paisaje, caracterizado por colinas onduladas y viñedos, es ideal para pasear a pie o en bicicleta, y se puede explorar la cercana sierra de Tramuntana. La céntrica situación de Santa María, a sólo 20 kilómetros de Palma, la convierte en un atractivo lugar para vivir para quienes aprecian la tranquilidad de la vida en el pueblo y desean tener las comodidades de la ciudad al alcance de la mano. El aeropuerto y las playas también están a poca distancia. Hay restaurantes e instalaciones comerciales de alta calidad y, además de la renombrada escuela internacional "The Montessori School", también hay una escuela pública. El centro de ocio "Mallorca Fashion Outlet", a pocos minutos en coche, ofrece numerosas tiendas de moda, bares, restaurantes y un gran cine.

**Número de propiedad: ES233744608 - 074320 Santa María del Camí - Mitte**

## Otros datos

**Por lo general, recomendamos que un abogado especializado compruebe la situación del derecho de construcción. Todos los datos se basan exclusivamente en la información facilitada por el propietario o cliente. No asumimos ninguna responsabilidad por la integridad, exactitud y actualidad de la información. Los gastos de intermediación corren a cargo del vendedor. Los impuestos, gastos notariales y registrales derivados de la compra corren a cargo del comprador.**

**Número de propiedad: ES233744608 - 074320 Santa María del Camí - Mitte**

## **Contacto con el socio**

**Para más información, diríjase a su persona de contacto:**

**Florian Waetzoldt**

---

**Placa Hostals 11, 07320 Santa Maria del Camí**

**Tel.: +34 871 - 201 945**

**E-Mail: [santamaria@von-poll.com](mailto:santamaria@von-poll.com)**

*Al aviso legal de von Poll Immobilien GmbH*

---

**[www.von-poll.com](http://www.von-poll.com)**