

Establiments – Palma

# Encantadora casa adosada con piscina en Palma- Establiments

Número de propiedad: ES233744604



PRECIO DE COMPRA: 2.950.000 EUR • SUPERFICIE HABITABLE: ca. 278 m<sup>2</sup> • HABITACIONES: 4 • SUPERFICIE DEL TERRENO: 537 m<sup>2</sup>

Número de propiedad: ES233744604 - 07010 Establiments – Palma

- De un vistazo
- La propiedad
- Datos energéticos
- Planos de planta
- Una primera impresión
- Detalles de los servicios
- Todo sobre la ubicación
- Otros datos
- Contacto con el socio

Número de propiedad: ES233744604 - 07010 Establiments – Palma

## De un vistazo

Número de propiedad	ES233744604
Superficie habitable	ca. 278 m <sup>2</sup>
Habitaciones	4
Dormitorios	3
Baños	3
Tipo de aparcamiento	1 x Garaje

Precio de compra	2.950.000 EUR
Casa	Casa de ciudad
Estado de la propiedad	a estrenar
Características	Terraza, Piscina, Chimenea

Número de propiedad: ES233744604 - 07010 Establiments – Palma

## Datos energéticos

Tipo de calefacción	Calefacción por suelo radiante
Fuente de energía	Bomba de calor aire-agua
Información energética	En trámite



Número de propiedad: ES233744604 - 07010 Establiments – Palma

## La propiedad



Número de propiedad: ES233744604 - 07010 Establiments – Palma

## La propiedad





Número de propiedad: ES233744604 - 07010 Establiments – Palma

## La propiedad



Número de propiedad: ES233744604 - 07010 Establiments – Palma

## La propiedad





Número de propiedad: ES233744604 - 07010 Establiments – Palma

## La propiedad





Número de propiedad: ES233744604 - 07010 Establiments – Palma

## La propiedad





Número de propiedad: ES233744604 - 07010 Establiments – Palma

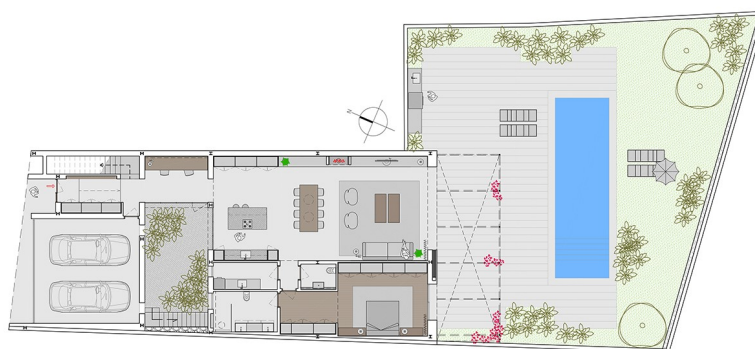
## La propiedad





Número de propiedad: ES233744604 - 07010 Establiments – Palma

## Planos de planta



Este plano no está a escala. Los documentos nos fueron entregados por el cliente. Por esta razón, no podemos garantizar la exactitud de la información.

Número de propiedad: ES233744604 - 07010 Establiments – Palma

## Una primera impresión

Bienvenido a esta encantadora casa adosada en Palma-Establiments, que combina el estilo tradicional con el diseño moderno. La superficie construida de aprox. 278 m<sup>2</sup> ofrece un hermoso jardín y piscina, así como una terraza en la primera planta de aprox. 100 m<sup>2</sup> con impresionantes vistas panorámicas. Al entrar en la casa a través del hall de entrada, el hermoso patio conduce a la cocina de planta abierta, sala de estar y comedor, que conduce directamente a la terraza parcialmente cubierta y al jardín con piscina. En la misma planta hay un excepcional dormitorio con baño en suite, un vestidor y un lavadero. En la planta superior hay dos amplios dormitorios, cada uno con baño en suite y una maravillosa terraza con vistas de gran alcance. La propiedad también cuenta con un garaje doble, calefacción por suelo radiante y aire acondicionado central por bomba de calor, así como suelos de piedra y madera de roble. Esta vivienda es perfecta para aquellos que aprecian el encanto tradicional de una casa de pueblo a la vez que disfrutan del confort y el diseño modernos. El vecindario está bellamente enclavado en el campo. Déjese encantar por esta propiedad única y concierte una visita hoy mismo.

Número de propiedad: ES233744604 - 07010 Establiments – Palma

## Detalles de los servicios

- Bomba de calor aire/agua
- Calefacción por suelo radiante
- Aire acondicionado
- Piscina
- Azotea
- Jardín



Número de propiedad: ES233744604 - 07010 Establiments – Palma

## Todo sobre la ubicación

Establiments es un encantador pueblo situado a unos 7 km al norte del centro de Palma de Mallorca. Ha conservado su carácter rural al tiempo que ofrece excelentes conexiones con la capital. Con una población manejable de unos 2.000 habitantes, es un lugar ideal para quienes aprecian un entorno tranquilo y relajado sin tener que sacrificar la proximidad a la vibrante ciudad. La zona se caracteriza por colinas onduladas y vegetación mediterránea, lo que la convierte en un atractivo refugio para los amantes de la naturaleza. Una de las atracciones especiales de la zona es el acueducto de "Son Espases", una estructura histórica que formaba parte del antiguo sistema de abastecimiento de agua de Palma y representa la ingeniería técnica de tiempos pasados. También merece la pena visitar la cercana casa señorial "Son Berga", con su típica arquitectura mallorquina. Para las familias, Establiments ofrece una buena selección de colegios, a los que se puede llegar en un corto trayecto en coche. Hay colegios públicos e internacionales en las inmediaciones, lo que hace que la ubicación sea especialmente atractiva para los expatriados. El entorno tranquilo y el ambiente familiar del pueblo lo convierten en un lugar perfecto para criar a los hijos. La distancia a Palma es de unos 7 km y el aeropuerto también es de fácil acceso, ya que se encuentra a unos 17 km. En general, Establiments ofrece un equilibrio perfecto entre el encanto del pueblo, la importancia histórica y la proximidad a Palma, por lo que es un lugar deseable para vivir para las personas que buscan lo mejor de ambos mundos.

Número de propiedad: ES233744604 - 07010 Establiments – Palma

## Otros datos

Por lo general, recomendamos que un abogado especializado compruebe la situación del derecho de construcción. Todos los datos se basan exclusivamente en la información facilitada por el propietario o cliente. No asumimos ninguna responsabilidad por la integridad, exactitud y actualidad de la información. Los gastos de intermediación corren a cargo del vendedor. Los impuestos, gastos notariales y registrales derivados de la compra corren a cargo del comprador.

Número de propiedad: ES233744604 - 07010 Establiments – Palma

## Contacto con el socio

Para más información, dirijase a su persona de contacto:

Florian Waetzoldt

---

Placa Hostals 11 Mallorca - Santa María

E-Mail: [santamaria@von-poll.com](mailto:santamaria@von-poll.com)

*To Disclaimer of von Poll Immobilien GmbH*

---

[www.von-poll.com](http://www.von-poll.com)