

Santa María del Camí – Mitte

## Casa de pueblo recientemente reformado con piscina, en una ubicación céntrica de Santa María del Camí.

Número de propiedad: ES233744496



PRECIO DE COMPRA: 739.000 EUR • SUPERFICIE HABITABLE: ca. 163 m<sup>2</sup> • HABITACIONES: 4 • SUPERFICIE DEL TERRENO: 129 m<sup>2</sup>

Número de propiedad: ES233744496 - 07320 Santa María del Camí – Mitte

- De un vistazo
- La propiedad
- Datos energéticos
- Planos de planta
- Una primera impresión
- Todo sobre la ubicación
- Otros datos
- Contacto con el socio

Número de propiedad: ES233744496 - 07320 Santa María del Camí – Mitte

## De un vistazo

Número de propiedad	ES233744496
Superficie habitable	ca. 163 m²
Habitaciones	4
Dormitorios	3
Baños	4
Año de construcción	1945

Precio de compra	739.000 EUR
Casa	Chalet adosado
Estado de la propiedad	completamente restructurado
Características	Terraza, Piscina, Chimenea

Número de propiedad: ES233744496 - 07320 Santa María del Camí – Mitte

## Datos energéticos

Fuente de energía	Eléctrica
Información energética	En trámite



Número de propiedad: ES233744496 - 07320 Santa María del Camí – Mitte

## La propiedad



Número de propiedad: ES233744496 - 07320 Santa María del Camí – Mitte

## La propiedad



Número de propiedad: ES233744496 - 07320 Santa María del Camí – Mitte

## La propiedad





Número de propiedad: ES233744496 - 07320 Santa María del Camí – Mitte

## La propiedad



Número de propiedad: ES233744496 - 07320 Santa María del Camí – Mitte

## La propiedad



Número de propiedad: ES233744496 - 07320 Santa María del Camí – Mitte

## La propiedad





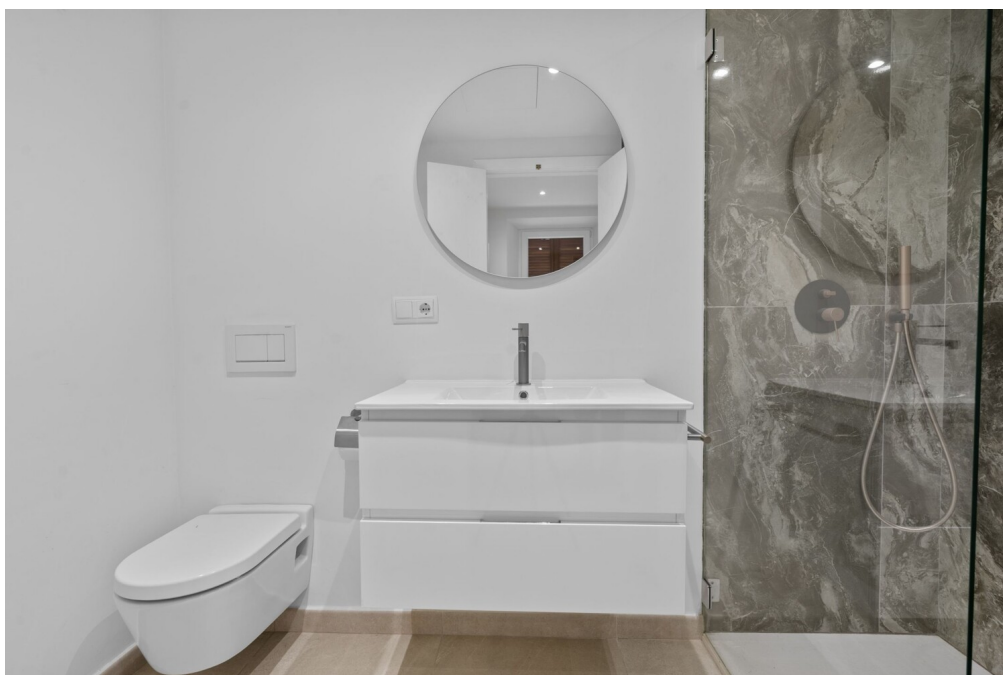
Número de propiedad: ES233744496 - 07320 Santa María del Camí – Mitte

## La propiedad



Número de propiedad: ES233744496 - 07320 Santa María del Camí – Mitte

## La propiedad





Número de propiedad: ES233744496 - 07320 Santa María del Camí – Mitte

## La propiedad



Número de propiedad: ES233744496 - 07320 Santa María del Camí – Mitte

## La propiedad





Número de propiedad: ES233744496 - 07320 Santa María del Camí – Mitte

## La propiedad



Número de propiedad: ES233744496 - 07320 Santa María del Camí – Mitte

## La propiedad



Número de propiedad: ES233744496 - 07320 Santa María del Camí – Mitte

## La propiedad





Número de propiedad: ES233744496 - 07320 Santa María del Camí – Mitte

## La propiedad



Número de propiedad: ES233744496 - 07320 Santa María del Camí – Mitte

## La propiedad



Número de propiedad: ES233744496 - 07320 Santa María del Camí – Mitte

## La propiedad





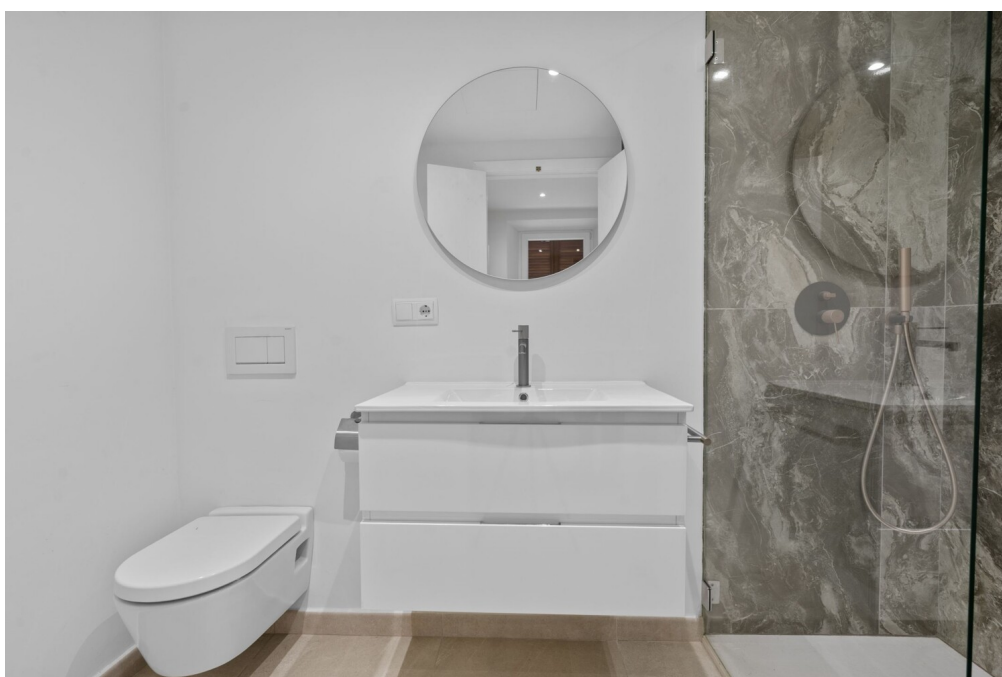
Número de propiedad: ES233744496 - 07320 Santa María del Camí – Mitte

## La propiedad



Número de propiedad: ES233744496 - 07320 Santa María del Camí – Mitte

## La propiedad



Número de propiedad: ES233744496 - 07320 Santa María del Camí – Mitte

## La propiedad





Número de propiedad: ES233744496 - 07320 Santa María del Camí – Mitte

## La propiedad



Número de propiedad: ES233744496 - 07320 Santa María del Camí – Mitte

## La propiedad



Número de propiedad: ES233744496 - 07320 Santa María del Camí – Mitte

## La propiedad





Número de propiedad: ES233744496 - 07320 Santa María del Camí – Mitte

## La propiedad



Número de propiedad: ES233744496 - 07320 Santa María del Camí – Mitte

## La propiedad





Número de propiedad: ES233744496 - 07320 Santa María del Camí – Mitte

## La propiedad



Número de propiedad: ES233744496 - 07320 Santa María del Camí – Mitte

## La propiedad



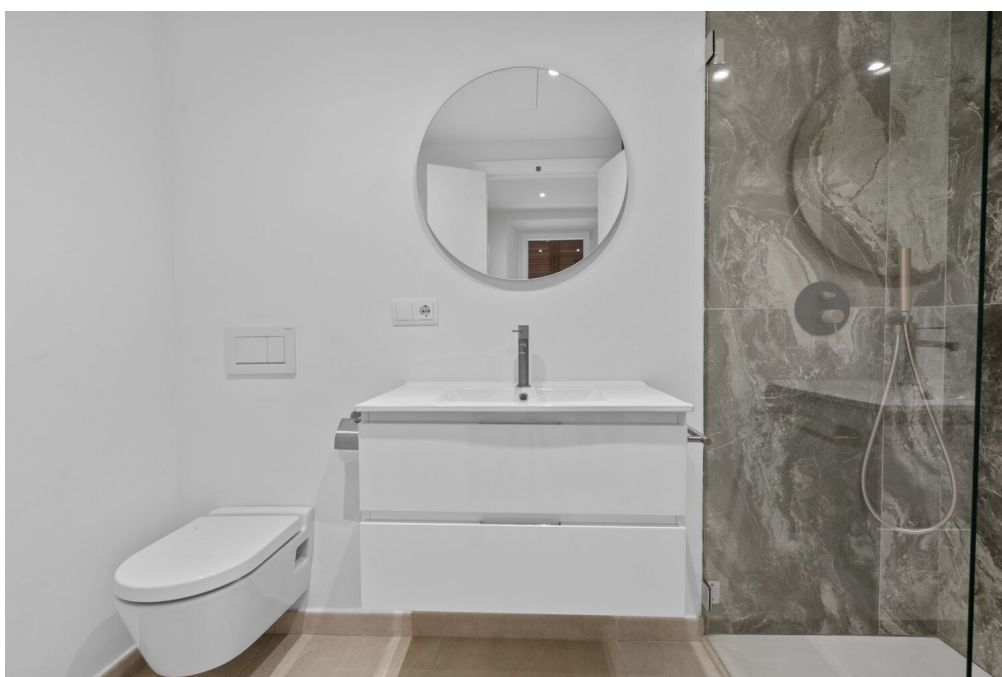
Número de propiedad: ES233744496 - 07320 Santa María del Camí – Mitte

## La propiedad



Número de propiedad: ES233744496 - 07320 Santa María del Camí – Mitte

## La propiedad





Número de propiedad: ES233744496 - 07320 Santa María del Camí – Mitte

## La propiedad



Número de propiedad: ES233744496 - 07320 Santa María del Camí – Mitte

## La propiedad



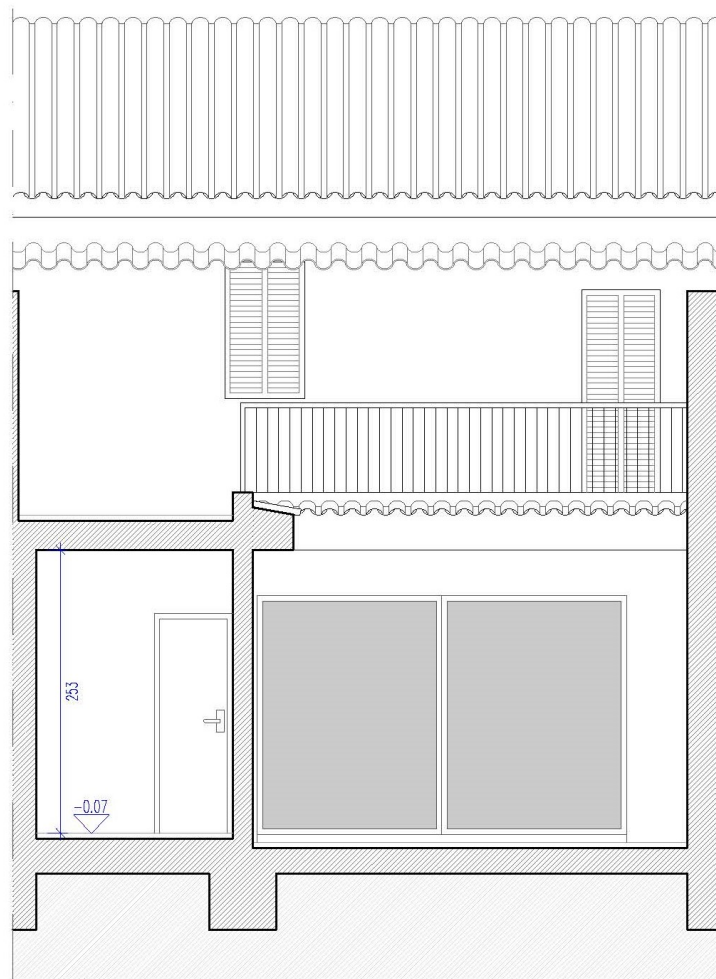
## Planos de planta



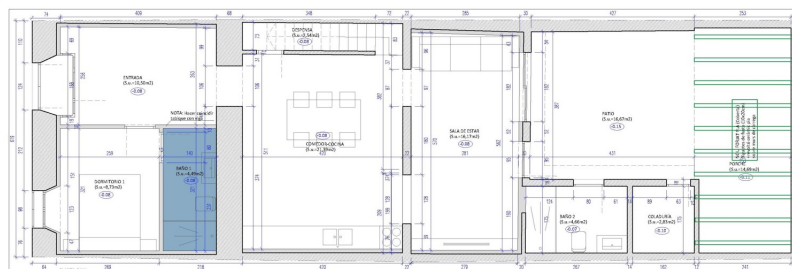


ESTADO REFORMADO - FACHADA PRINCIPAL



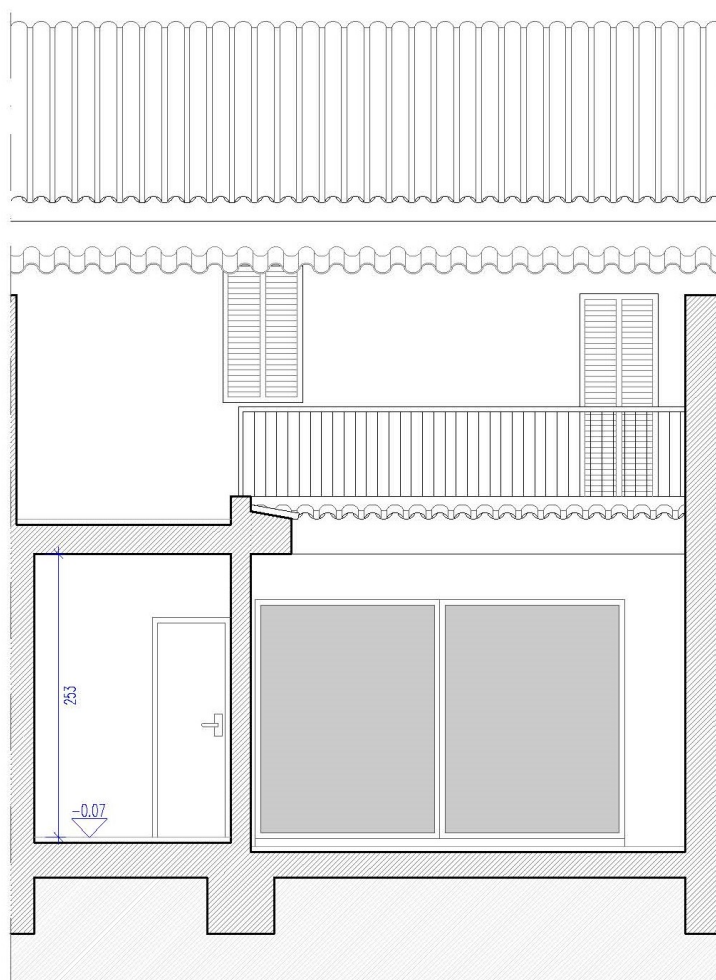


ESTADO REFORMADO - FACHADA POSTERIOR

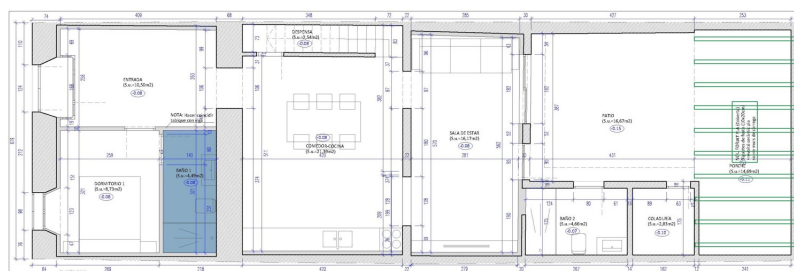




ESTADO REFORMADO - FACHADA PRINCIPAL



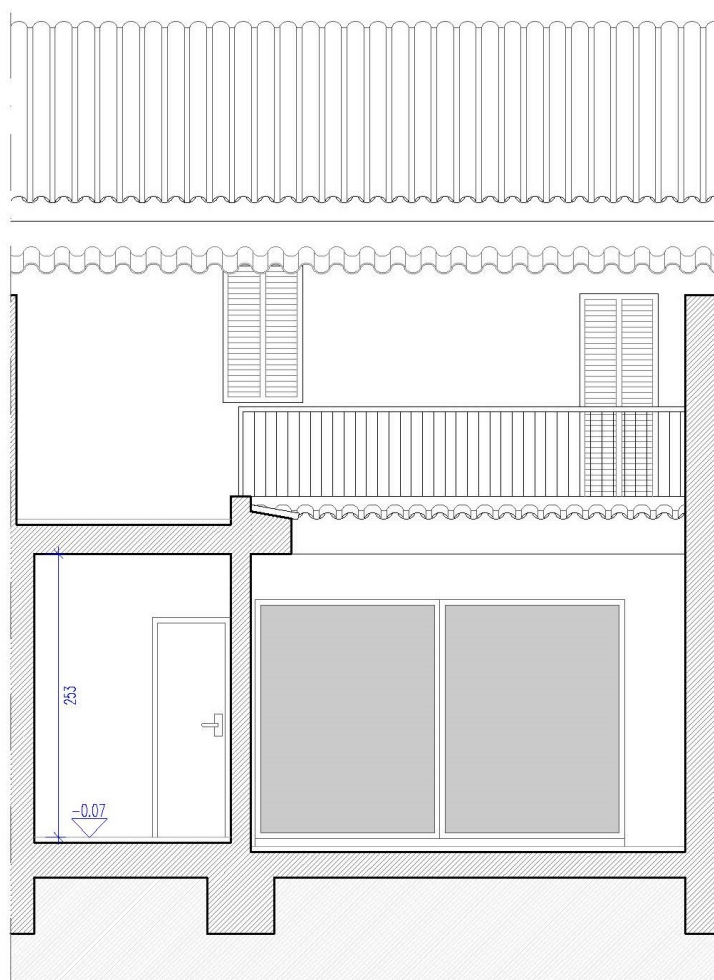
ESTADO REFORMADO - FACHADA POSTERIOR







ESTADO REFORMADO - FACHADA PRINCIPAL



ESTADO REFORMADO - FACHADA POSTERIOR

Este plano no está a escala. Los documentos nos fueron entregados por el cliente. Por esta razón, no podemos garantizar la exactitud de la información.

Número de propiedad: ES233744496 - 07320 Santa María del Camí – Mitte

## Una primera impresión

Esta hermosa casa de pueblo en el centro de Santa Maria del Camí ha sido recientemente renovada por completo. Se dio gran importancia a la alta calidad a la hora de seleccionar los materiales. La casa se levanta sobre una parcela de aprox. 129 m<sup>2</sup> y tiene una superficie construida de aprox. 176 m<sup>2</sup>. Tiene un total de 3 dormitorios y 4 baños, así como una piscina en el patio interior.

En la planta baja se encuentra la acogedora sala de estar con la cocina y el comedor contiguos, así como uno de los tres dormitorios con baño propio. En la planta superior se encuentran los otros dos dormitorios, cada uno con su propio cuarto de baño. También hay una terraza delantera con mucho espacio. El patio interior también tiene otro cuarto de baño. Las características incluyen aire acondicionado frío / calor y una chimenea.



Número de propiedad: ES233744496 - 07320 Santa María del Camí – Mitte

## Todo sobre la ubicación

Santa María del Camí, un pintoresco pueblo en el corazón de Mallorca con unos 7.000 habitantes, se ha convertido en un lugar muy solicitado y combina el encanto tradicional con el confort moderno. La imponente iglesia parroquial, con su llamativo campanario, es una joya arquitectónica que refleja la historia del pueblo. Otro atractivo es el vino, que se cultiva en Santa María y atrae a muchos visitantes. Los domingos se celebra el mercado semanal, con productos frescos, artesanía y especialidades locales. El paisaje, caracterizado por colinas onduladas y viñedos, es ideal para pasear a pie o en bicicleta, y se puede explorar la cercana sierra de Tramuntana. La céntrica ubicación de Santa María, a sólo 20 kilómetros de Palma, la convierte en un lugar atractivo para vivir para quienes aprecian la tranquilidad de la vida en el pueblo y desean tener las comodidades de la ciudad al alcance de la mano. El aeropuerto y las playas también están a poca distancia. Hay restaurantes e instalaciones comerciales de alta calidad y, además de la renombrada escuela internacional "The Montessori School", también hay una escuela pública. El centro de ocio "Mallorca Fashion Outlet", a pocos minutos en coche, ofrece numerosas tiendas de moda, bares, restaurantes y un gran cine.

Número de propiedad: ES233744496 - 07320 Santa María del Camí – Mitte

## Otros datos

Por lo general, recomendamos que un abogado especializado compruebe la situación del derecho de construcción. Todos los datos se basan exclusivamente en la información facilitada por el propietario o cliente. No asumimos ninguna responsabilidad por la integridad, exactitud y actualidad de la información. Los gastos de intermediación corren a cargo del vendedor. Los impuestos, gastos notariales y registrales derivados de la compra corren a cargo del comprador.

Número de propiedad: ES233744496 - 07320 Santa María del Camí – Mitte

## Contacto con el socio

Para más información, dirijase a su persona de contacto:

Florian Waetzoldt

---

Placa Hostals 11, 07320 Santa Maria del Camí

Tel.: +34 871 - 201 945

E-Mail: [santamaria@von-poll.com](mailto:santamaria@von-poll.com)

*Al aviso legal de von Poll Immobilien GmbH*

---

[www.von-poll.com](http://www.von-poll.com)