

Llubí - Mitte

## Adosado recién reformado con piscina e impresionantes vistas panorámicas en Llubí, Mallorca.

Número de propiedad: ES233744488



PRECIO DE COMPRA: 1.250.000 EUR • SUPERFICIE HABITABLE: ca. 218 m<sup>2</sup> • HABITACIONES: 4 •  
SUPERFICIE DEL TERRENO: 257 m<sup>2</sup>

**Número de propiedad: ES233744488 - 07430 Llubí - Mitte**

- De un vistazo**
- La propiedad**
- Datos energéticos**
- Planos de planta**
- Una primera impresión**
- Detalles de los servicios**
- Todo sobre la ubicación**
- Otros datos**
- Contacto con el socio**

Número de propiedad: ES233744488 - 07430 Llubí - Mitte

## De un vistazo

Número de propiedad	ES233744488
Superficie habitable	ca. 218 m <sup>2</sup>
Habitaciones	4
Dormitorios	3
Baños	4
Año de construcción	1900
Tipo de aparcamiento	1 x Garaje

Precio de compra	1.250.000 EUR
Casa	Casa de ciudad
Estado de la propiedad	completamente restructurado
Características	Terraza, Piscina, Chimenea

Número de propiedad: ES233744488 - 07430 Llubí - Mitte

## Datos energéticos

Tipo de calefacción	Calefacción por suelo radiante	Clase de eficiencia energética	C
Certificado energético válido hasta	02.02.2032	Año de construcción según el certificado energético	1900
Fuente de energía	Bomba de calor aire-agua		
Información energética	En trámite		

Número de propiedad: ES233744488 - 07430 Llubí - Mitte

## La propiedad



Número de propiedad: ES233744488 - 07430 Llubí - Mitte

## La propiedad



Número de propiedad: ES233744488 - 07430 Llubí - Mitte

## La propiedad



Número de propiedad: ES233744488 - 07430 Llubí - Mitte

## La propiedad



Número de propiedad: ES233744488 - 07430 Llubí - Mitte

## La propiedad



Número de propiedad: ES233744488 - 07430 Llubí - Mitte

## La propiedad



Número de propiedad: ES233744488 - 07430 Llubí - Mitte

## La propiedad



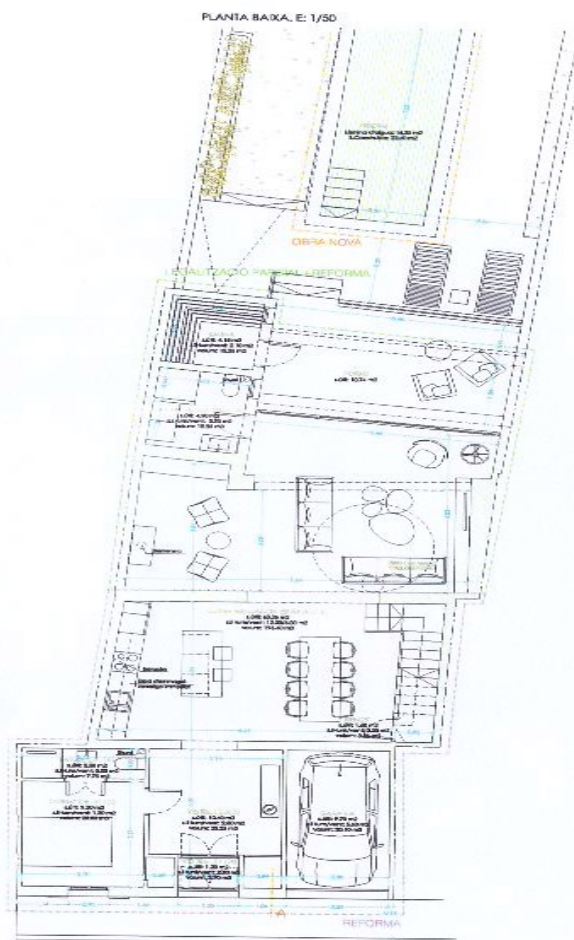
Número de propiedad: ES233744488 - 07430 Llubí - Mitte

## La propiedad



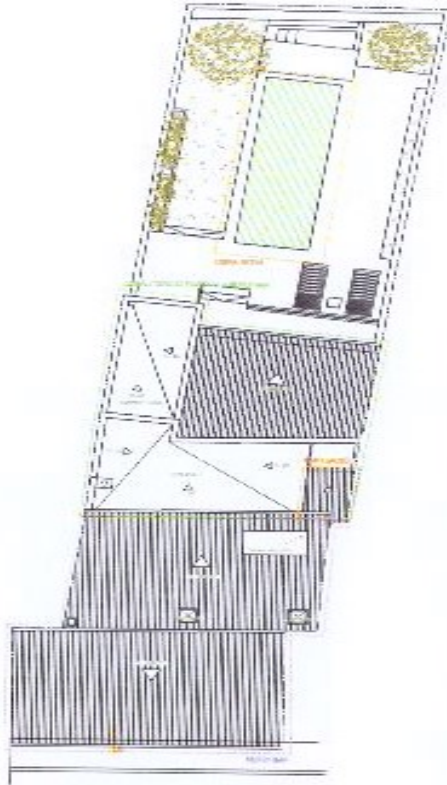
Número de propiedad: ES233744488 - 07430 Llubí - Mitte

## Planos de planta





PLANTA DE COBERTA. E: 1/100



Este plano no está a escala. Los documentos nos fueron entregados por el cliente. Por esta razón, no podemos garantizar la exactitud de la información.

**Número de propiedad: ES233744488 - 07430 Llubí - Mitte**

## Una primera impresión

La propiedad impresiona por sus espectaculares vistas a la Sierra de Tramuntana. La amplia reforma completa incluyó un cuidadoso aislamiento, el uso de materiales de alta calidad y un equipamiento muy completo, que acaba de ser completado. La sala de estar de planta abierta fluye a la perfección en la terraza cubierta (11 m<sup>2</sup>) con la piscina (7 x 2,5 m) en frente y el jardín. Desde el dormitorio superior trasero se accede a otra terraza (21 m<sup>2</sup>).

La distribución de la casa con una superficie de aprox. 207m<sup>2</sup>, incluyendo un garaje de 11m<sup>2</sup>, comprende en la planta baja un salón/comedor con cocina americana, un rellano, un dormitorio doble con baño en suite, otro baño, un trastero (con preparación para sauna) y un garaje para un coche. En la planta superior hay dos dormitorios dobles con baños en suite.

Las características incluyen habitaciones parcialmente amuebladas, baldosas de cerámica y suelos de parquet, una chimenea, armarios empotrados, duchas y bañera, doble acristalamiento, tecnología de hogar inteligente, calefacción por suelo radiante, aire acondicionado (frío / calor), bomba de calor, fotovoltaica, descalcificador de agua, TV vía satélite, una ducha al aire libre y un sistema de riego automático del jardín.

**Número de propiedad: ES233744488 - 07430 Llubí - Mitte**

## **Detalles de los servicios**

- Bomba de calor
- Sistema fotovoltaico
- Suelo radiante
- Aire acondicionado (frío/calor)
- Descalcificador de agua
- Tecnología Smart-home
- terraza
- Piscina
- Garaje
- Riego automático del jardín

**Número de propiedad: ES233744488 - 07430 Llubí - Mitte**

## **Todo sobre la ubicación**

Llubí es un pueblo del centro de Mallorca. Se encuentra a 38 km de Palma y a 17 km de la bahía de Alcudia. Cerca se encuentran los pueblos de Muro, Santa Margalida y la capital de la zona centro, Inca. Hasta principios del siglo XIX, Llubí era un pequeño pueblo que pertenecía al vecino municipio de Muro. Antiguamente, la economía se basaba en la agricultura, con la producción de alcaparras como protagonista. Hoy, el pueblo está rodeado de campos donde crecen almendros, algarrobos e higueras. Los restaurantes, bares y tiendas de Llubí están repartidos por todo el pueblo, especialmente a lo largo de la carretera que lo atraviesa.

A Palma se llega en 30 minutos y las playas del norte, como Can Picafort, están a sólo 20 minutos. El pueblo también dispone de conexión ferroviaria con Palma.

**Número de propiedad: ES233744488 - 07430 Llubí - Mitte**

## Otros datos

**Por lo general, recomendamos que un abogado especializado compruebe la situación del derecho de construcción. Todos los datos se basan exclusivamente en la información facilitada por el propietario o cliente. No asumimos ninguna responsabilidad por la integridad, exactitud y actualidad de la información. Los gastos de intermediación corren a cargo del vendedor. Los impuestos, gastos notariales y registrales derivados de la compra corren a cargo del comprador.**

**Número de propiedad: ES233744488 - 07430 Llubí - Mitte**

## **Contacto con el socio**

**Para más información, diríjase a su persona de contacto:**

**Florian Waetzoldt**

---

**Placa Hostals 11, 07320 Santa Maria del Camí**

**Tel.: +34 871 - 201 945**

**E-Mail: [santamaria@von-poll.com](mailto:santamaria@von-poll.com)**

*Al aviso legal de von Poll Immobilien GmbH*

---

**[www.von-poll.com](http://www.von-poll.com)**