

Santa María del Camí - Mitte

Residencia de nueva construcción con piscina y vistas a la Tramuntana en una ubicación única en Santa Maria

Número de propiedad: ES233744470



PRECIO DE COMPRA: 2.150.000 EUR • SUPERFICIE HABITABLE: ca. 279,16 m² • HABITACIONES: 4 •
SUPERFICIE DEL TERRENO: 190 m²

Número de propiedad: ES233744470 - 07320 Santa María del Camí - Mitte

- De un vistazo**
- La propiedad**
- Datos energéticos**
- Planos de planta**
- Una primera impresión**
- Detalles de los servicios**
- Todo sobre la ubicación**
- Otros datos**
- Contacto con el socio**

Número de propiedad: ES233744470 - 07320 Santa María del Camí - Mitte

De un vistazo

Número de propiedad	ES233744470	Precio de compra	2.150.000 EUR
Superficie habitable	ca. 279,16 m ²	Casa	Chalet adosado
Habitaciones	4	Estado de la propiedad	con proyecto
Dormitorios	3	Características	Terraza, Piscina, Chimenea, Cocina empotrada
Baños	2		
Año de construcción	2024		
Tipo de aparcamiento	1 x Garaje		

Número de propiedad: ES233744470 - 07320 Santa María del Camí - Mitte

Datos energéticos

Tipo de calefacción	Calefacción por suelo radiante	Clase de eficiencia energética	A
Fuente de energía	Bomba de calor aire-agua	Año de construcción según el certificado energético	2024
Certificado energético válido hasta	12.11.2033		
Información energética	En trámite		

Número de propiedad: ES233744470 - 07320 Santa María del Camí - Mitte

La propiedad



Número de propiedad: ES233744470 - 07320 Santa María del Camí - Mitte

La propiedad



Número de propiedad: ES233744470 - 07320 Santa María del Camí - Mitte

La propiedad



Número de propiedad: ES233744470 - 07320 Santa María del Camí - Mitte

La propiedad



Número de propiedad: ES233744470 - 07320 Santa María del Camí - Mitte

La propiedad



Número de propiedad: ES233744470 - 07320 Santa María del Camí - Mitte

La propiedad



Número de propiedad: ES233744470 - 07320 Santa María del Camí - Mitte

La propiedad



Número de propiedad: ES233744470 - 07320 Santa María del Camí - Mitte

La propiedad

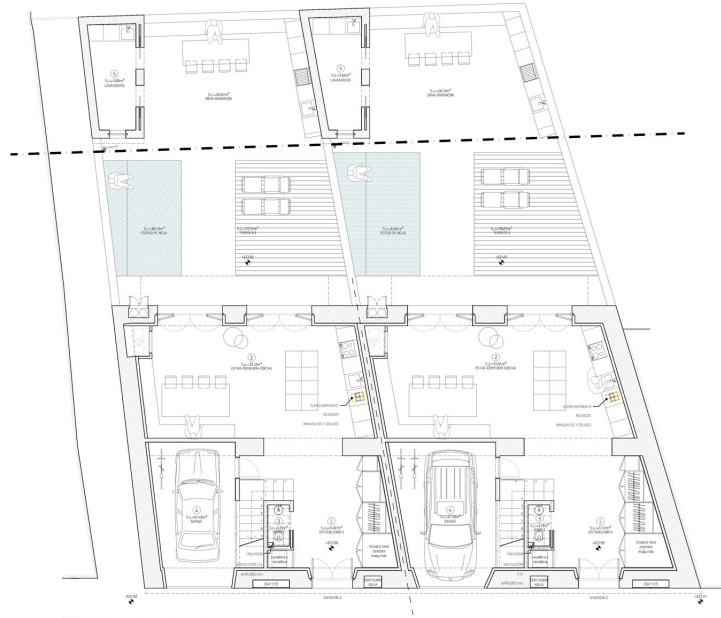


Número de propiedad: ES233744470 - 07320 Santa María del Camí - Mitte

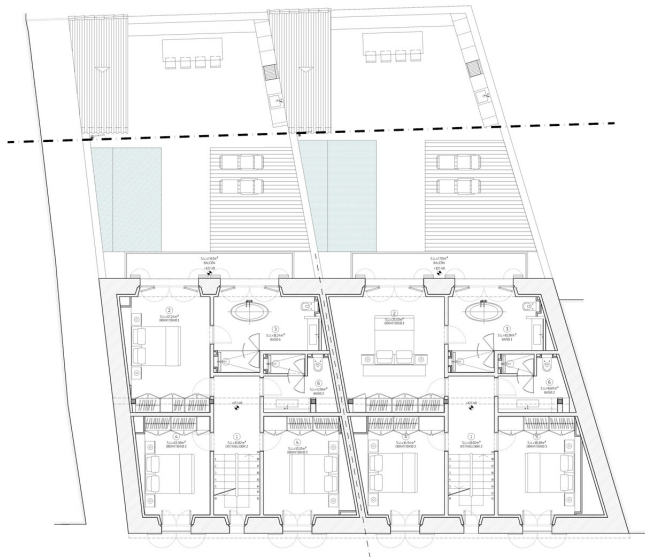
Planos de planta

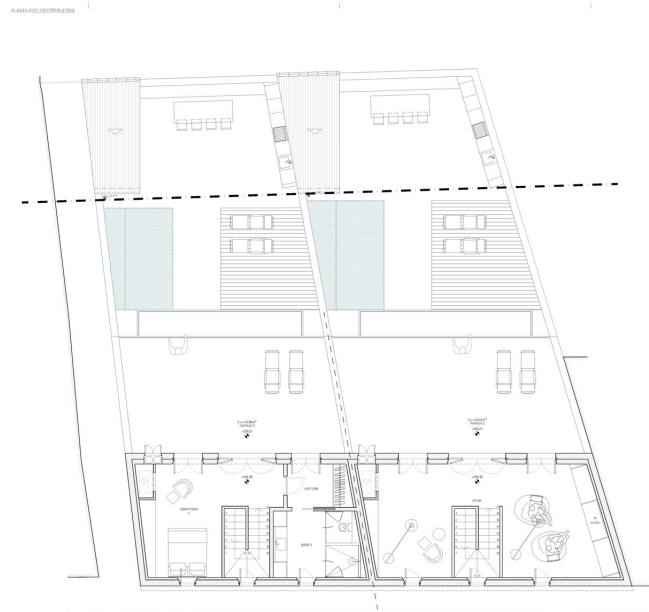


PLANNING DISTRIBUTION



PLANNING DISTRIBUTION





Este plano no está a escala. Los documentos nos fueron entregados por el cliente. Por esta razón, no podemos garantizar la exactitud de la información.

Número de propiedad: ES233744470 - 07320 Santa María del Camí - Mitte

Una primera impresión

Este proyecto único presenta dos nuevas casas de pueblo en un barrio tranquilo de Santa María. La atención se centra en espacios abiertos y luminosos con techos altos de vigas de madera y grandes puertas de cristal con marcos metálicos, lo que garantiza los más altos estándares de calidad para una experiencia de vida inigualable.

Las viviendas se distribuyen en tres plantas y disponen de garaje privado, un encantador jardín con piscina y varias terrazas con vistas a la Serra de Tramuntana. La hábil combinación de arquitectura, paisaje y diseño interior crea un equilibrio armonioso en toda la casa. La planta baja alberga una acogedora zona de entrada con acceso directo a la cocina abierta y al comedor. Desde aquí, la estancia se abre directamente al exterior. En la primera planta hay tres dormitorios y dos cuartos de baño. El dormitorio principal con baño en suite ofrece impresionantes vistas a la sierra de Tramuntana y un balcón privado. El punto culminante se revela en la segunda planta con una espaciosa zona de estar completa con chimenea y una azotea de 40 m² con vistas panorámicas únicas de las montañas.

El resultado de este extraordinario proyecto se manifiesta en la perfecta fusión de la arquitectura tradicional mallorquina y el diseño moderno. La zona exterior impresiona con un acogedor patio con zonas verdes, una acogedora zona de comedor al aire libre y una piscina.

La superficie habitable es de aprox. 279 m², divididos en aprox. 190 m² para el interior y aprox. 89 m² para el exterior. Otras características incluyen electricidad y agua corriente, suelos de piedra en toda la casa, suelos de madera en los dormitorios, calefacción por suelo radiante y aire acondicionado.

Número de propiedad: ES233744470 - 07320 Santa María del Camí - Mitte

Detalles de los servicios

- Calefacción por suelo radiante
- Aire acondicionado
- Chimenea
- jardín
- piscina
- Azotea con vistas panorámicas
- garaje

Número de propiedad: ES233744470 - 07320 Santa María del Camí - Mitte

Todo sobre la ubicación

Santa Maria del Camí, un pintoresco pueblo en el corazón de Mallorca, combina el encanto tradicional con el confort moderno. Conocido por su producción vinícola y su ambiente auténtico, este pueblo es un destino popular tanto para los lugareños como para los visitantes.

La imponente iglesia parroquial, con su llamativo campanario, es una joya arquitectónica que refleja la historia del pueblo.

Destaca el mercado semanal, que se celebra todos los domingos y ofrece abundantes productos frescos, artesanía y especialidades locales.

Los amantes del vino no pueden dejar de visitar las numerosas bodegas de la zona y degustar los deliciosos caldos locales. El pintoresco paisaje, caracterizado por ondulantes colinas y viñedos, es ideal para relajantes paseos a pie o en bicicleta.

Santa Maria del Camí es también un punto de partida ideal para realizar excursiones por los alrededores. La cercana sierra de Tramuntana ofrece espectaculares rutas de senderismo e impresionantes vistas de la isla.

La céntrica ubicación de Santa Maria del Camí, a sólo unos 20 km de Palma, hace que sea un lugar atractivo para vivir para aquellos que aprecian la tranquilidad de la vida del pueblo, pero todavía quiere tener las comodidades de la ciudad a poca distancia.

Número de propiedad: ES233744470 - 07320 Santa María del Camí - Mitte

Otros datos

Por lo general, recomendamos que un abogado especializado compruebe la situación del derecho de construcción. Todos los datos se basan exclusivamente en la información facilitada por el propietario o cliente. No asumimos ninguna responsabilidad por la integridad, exactitud y actualidad de la información. Los gastos de intermediación corren a cargo del vendedor. Los impuestos, gastos notariales y registrales derivados de la compra corren a cargo del comprador.

Número de propiedad: ES233744470 - 07320 Santa María del Camí - Mitte

Contacto con el socio

Para más información, diríjase a su persona de contacto:

Florian Waetzoldt

Placa Hostals 11, 07320 Santa Maria del Camí

Tel.: +34 871 - 201 945

E-Mail: santamaria@von-poll.com

Al aviso legal de von Poll Immobilien GmbH

www.von-poll.com