

Santa María del Camí - Mitte

Moderna casa de nueva construcción en Santa María

Número de propiedad: ES223743737



PRECIO DE COMPRA: **4.800.000 EUR** • SUPERFICIE HABITABLE: **ca. 336 m²** • HABITACIONES: **6** •
SUPERFICIE DEL TERRENO: **14.241 m²**

Número de propiedad: ES223743737 - 07320 Santa María del Camí - Mitte

- De un vistazo**
- La propiedad**
- Datos energéticos**
- Planos de planta**
- Una primera impresión**
- Detalles de los servicios**
- Todo sobre la ubicación**
- Otros datos**
- Contacto con el socio**

Número de propiedad: ES223743737 - 07320 Santa María del Camí - Mitte

De un vistazo

Número de propiedad	ES223743737
Superficie habitable	ca. 336 m ²
Habitaciones	6
Dormitorios	5
Baños	6
Año de construcción	2022
Tipo de aparcamiento	3 x Garaje

Precio de compra	4.800.000 EUR
Casa	Villa
Estado de la propiedad	a estrenar
Características	Terraza, Piscina, Chimenea

Número de propiedad: ES223743737 - 07320 Santa María del Camí - Mitte

Datos energéticos

Tipo de calefacción	Calefacción por suelo radiante	Clase de eficiencia energética	B
Fuente de energía	Bomba de calor aire-agua	Año de construcción según el certificado energético	2022
Fuente de energía	Bomba de calor aire-agua		
Información energética	En trámite		

Número de propiedad: ES223743737 - 07320 Santa María del Camí - Mitte

La propiedad



Número de propiedad: ES223743737 - 07320 Santa María del Camí - Mitte

La propiedad



Número de propiedad: ES223743737 - 07320 Santa María del Camí - Mitte

La propiedad



Número de propiedad: ES223743737 - 07320 Santa María del Camí - Mitte

La propiedad



Número de propiedad: ES223743737 - 07320 Santa María del Camí - Mitte

La propiedad



Número de propiedad: ES223743737 - 07320 Santa María del Camí - Mitte

La propiedad



Número de propiedad: ES223743737 - 07320 Santa María del Camí - Mitte

La propiedad



Número de propiedad: ES223743737 - 07320 Santa María del Camí - Mitte

La propiedad



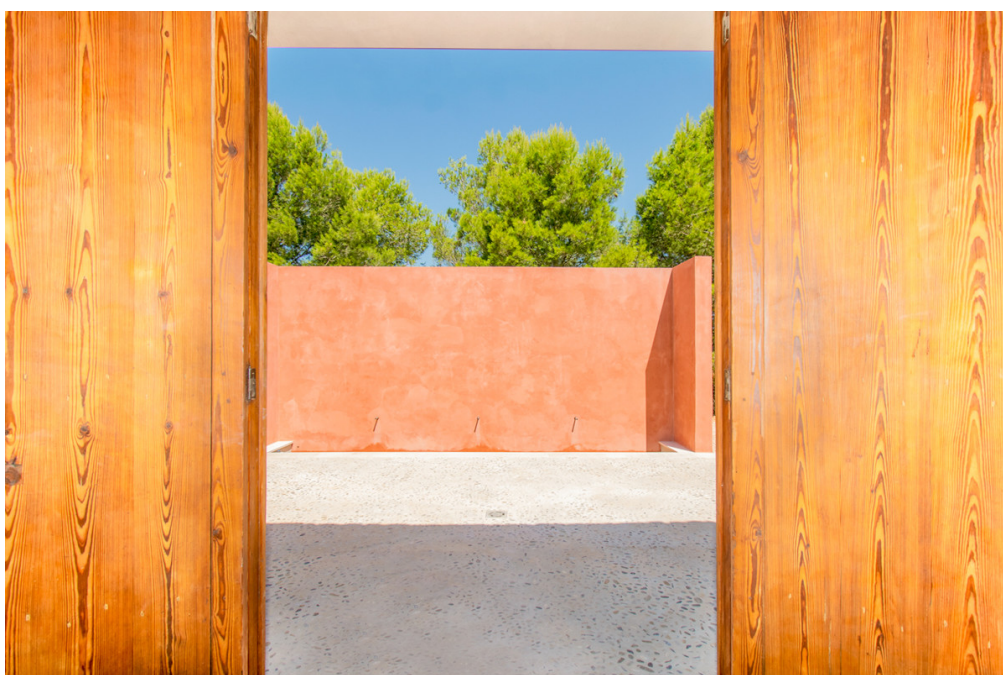
Número de propiedad: ES223743737 - 07320 Santa María del Camí - Mitte

La propiedad



Número de propiedad: ES223743737 - 07320 Santa María del Camí - Mitte

La propiedad



Número de propiedad: ES223743737 - 07320 Santa María del Camí - Mitte

La propiedad



Número de propiedad: ES223743737 - 07320 Santa María del Camí - Mitte

La propiedad



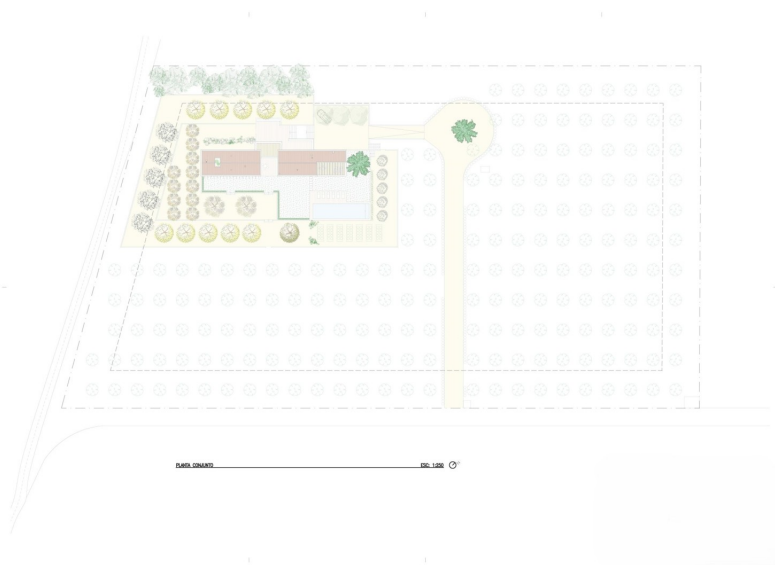
Número de propiedad: ES223743737 - 07320 Santa María del Camí - Mitte

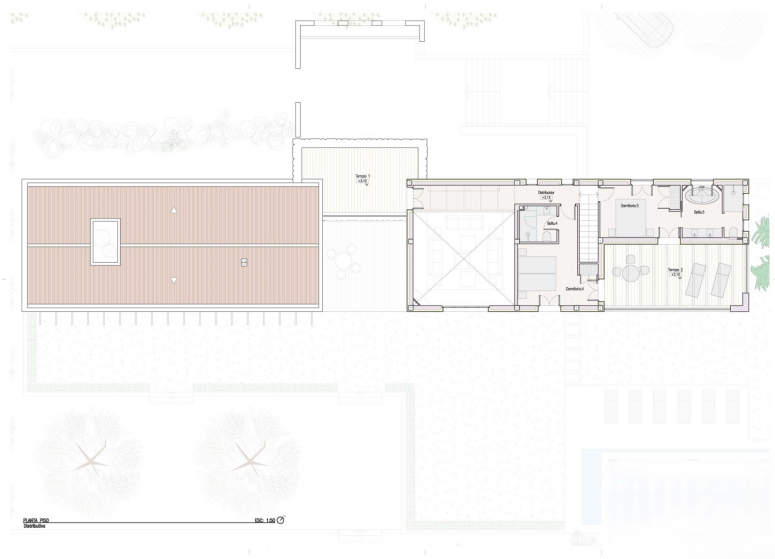
La propiedad

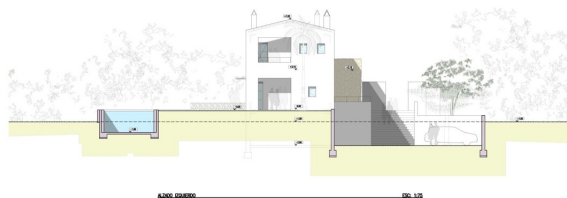
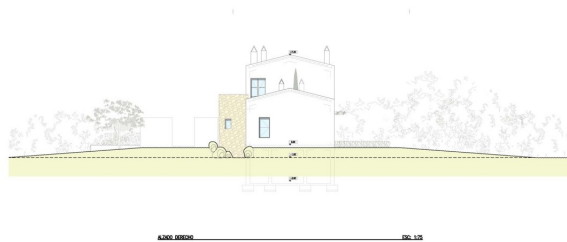
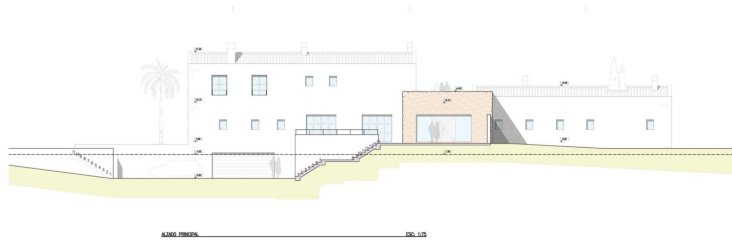


Número de propiedad: ES223743737 - 07320 Santa María del Camí - Mitte

Planos de planta







Este plano no está a escala. Los documentos nos fueron entregados por el cliente. Por esta razón, no podemos garantizar la exactitud de la información.

Número de propiedad: ES223743737 - 07320 Santa María del Camí - Mitte

Una primera impresión

Situada en la zona central de Mallorca, esta villa es ideal para aquellos que buscan una casa familiar para disfrutar de la tranquilidad que brinda la Serra de Tramuntana.

Al igual que otras propiedades en venta en Santa María, esta villa cuenta con un amplio jardín con mucha vegetación, una gran piscina y una soleada terraza con barbacoa. Gracias a sus extensos ventanales de estilo industrial, todas las estancias de la villa están bañadas en luz natural.

En el interior, la villa cuenta con 5 dormitorios de gran tamaño con baños en -suite, distribuidos entre la planta baja y primera planta. En la planta baja hay un aseo de invitados, una cocina totalmente equipada con electrodomésticos de alta calidad y un amplio salón-comedor desde el que se accede a una preciosa terraza con gran piscina y magnífico jardín, además de una cocina de verano con barbacoa.

Aire acondicionado y calefacción por suelo radiante está instalado en toda la casa, incluida la zona de terraza, ofreciendo la posibilidad de cerrarla.

La propiedad está bien conectada con Palma.

Número de propiedad: ES223743737 - 07320 Santa María del Camí - Mitte

Detalles de los servicios

- Calefacción por suelo radiante
- Aire acondicionado
- Garaje
- Piscina
- Jardín con riego automático
- Terraza con cocina exterior

Número de propiedad: ES223743737 - 07320 Santa María del Camí - Mitte

Todo sobre la ubicación

Santa María del Camí, un pintoresco pueblo en el corazón de Mallorca, tiene casi 7.000 habitantes y se ha convertido en un destino muy solicitado tanto por locales como por extranjeros, ya que combina el encanto tradicional con las comodidades modernas. La imponente iglesia parroquial, con su llamativo campanario, es una joya arquitectónica que refleja la historia del pueblo. Otro atractivo es el vino, que se cultiva en Santa María y atrae a muchos visitantes, y los domingos tiene lugar el mercado semanal, que ofrece una gran cantidad de productos frescos, artesanía y especialidades locales. El pintoresco paisaje, caracterizado por onduladas colinas y viñedos, es ideal para relajantes paseos a pie o en bicicleta, y se puede explorar la cercana sierra de Tramuntana. La céntrica ubicación de Santa María del Camí, a sólo 20 km de Palma, lo convierte en un lugar atractivo para vivir para aquellos que aprecian la tranquilidad de la vida en el pueblo, pero quieren tener las comodidades de la ciudad al alcance de la mano. El aeropuerto y las playas también están a una distancia similar. Además, hay una gran variedad de restaurantes y tiendas de alta calidad. Además del renombrado colegio internacional "The Montessori School", también hay un colegio público. El centro de ocio "Mallorca Fashion Outlet", a pocos minutos en coche, ofrece numerosas tiendas de moda, bares, restaurantes, actividades para toda la familia y un gran cine.

Número de propiedad: ES223743737 - 07320 Santa María del Camí - Mitte

Otros datos

Por lo general, recomendamos que un abogado especializado compruebe la situación del derecho de construcción. Todos los datos se basan exclusivamente en la información facilitada por el propietario o cliente. No asumimos ninguna responsabilidad por la integridad, exactitud y actualidad de la información. Los gastos de intermediación corren a cargo del vendedor. Los impuestos, gastos notariales y registrales derivados de la compra corren a cargo del comprador.

Número de propiedad: ES223743737 - 07320 Santa María del Camí - Mitte

Contacto con el socio

Para más información, diríjase a su persona de contacto:

Florian Waetzoldt

Placa Hostals 11, 07320 Santa Maria del Camí

Tel.: +34 871 - 201 945

E-Mail: santamaria@von-poll.com

Al aviso legal de von Poll Immobilien GmbH

www.von-poll.com