

Milano - Ripamonti

## Exclusivo loft en excelente estado con entrada independiente y terraza - zona Fondazione Prada

Número de propiedad: IT252942430



[www.von-poll.it](http://www.von-poll.it)

PRECIO DE COMPRA: 490.000 EUR • SUPERFICIE HABITABLE: ca. 80 m<sup>2</sup> • HABITACIONES: 3

**Número de propiedad: IT252942430 - 20141 Milano - Ripamonti**

- De un vistazo**
- La propiedad**
- Datos energéticos**
- Planos de planta**
- Una primera impresión**
- Detalles de los servicios**
- Todo sobre la ubicación**
- Contacto con el socio**

Número de propiedad: IT252942430 - 20141 Milano - Ripamonti

## De un vistazo

Número de propiedad	IT252942430
Superficie habitable	ca. 80 m <sup>2</sup>
Habitaciones	3
Dormitorios	1
Baños	2
Año de construcción	2016

Precio de compra	490.000 EUR
Piso	Loft Estudio Atelier
Comisión	Onder voorbehoud van commissie
Espacio total	ca. 100 m <sup>2</sup>

Número de propiedad: IT252942430 - 20141 Milano - Ripamonti

## Datos energéticos

Tipo de calefacción	Calefacción por suelo radiante	Certificado energético	Certificado energético
Fuente de energía	Gas	Demanda de energía final	24.85 kWh/m²a
Certificado energético válido hasta	04.06.2025	Clase de eficiencia energética	A
		Año de construcción según el certificado energético	2013

Número de propiedad: IT252942430 - 20141 Milano - Ripamonti

## La propiedad



Número de propiedad: IT252942430 - 20141 Milano - Ripamonti

## La propiedad



Número de propiedad: IT252942430 - 20141 Milano - Ripamonti

## La propiedad



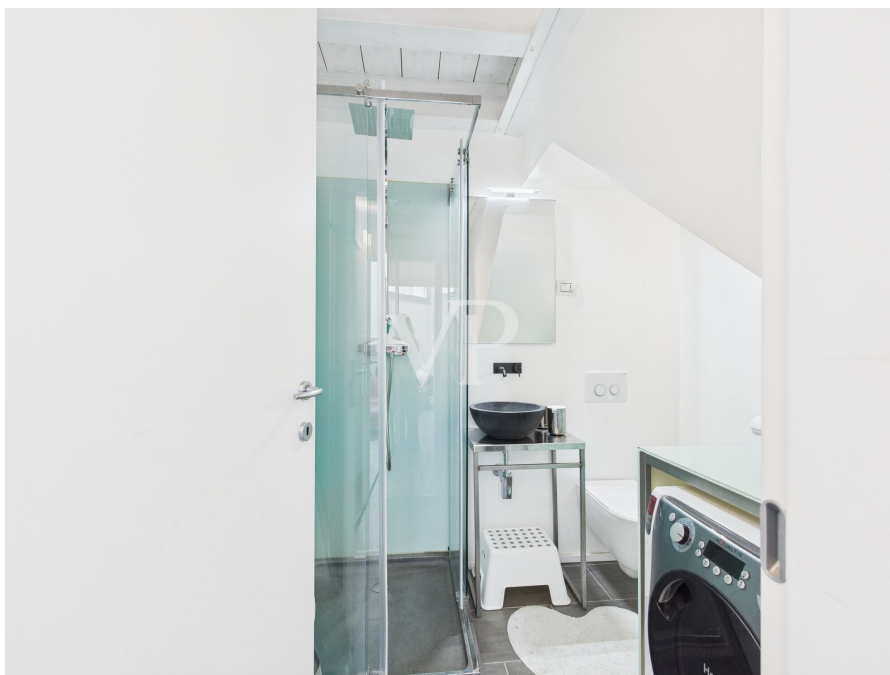
Número de propiedad: IT252942430 - 20141 Milano - Ripamonti

## La propiedad



Número de propiedad: IT252942430 - 20141 Milano - Ripamonti

## La propiedad



Número de propiedad: IT252942430 - 20141 Milano - Ripamonti

## La propiedad



Número de propiedad: IT252942430 - 20141 Milano - Ripamonti

## La propiedad



Número de propiedad: IT252942430 - 20141 Milano - Ripamonti

## La propiedad



Número de propiedad: IT252942430 - 20141 Milano - Ripamonti

## La propiedad



Número de propiedad: IT252942430 - 20141 Milano - Ripamonti

## La propiedad



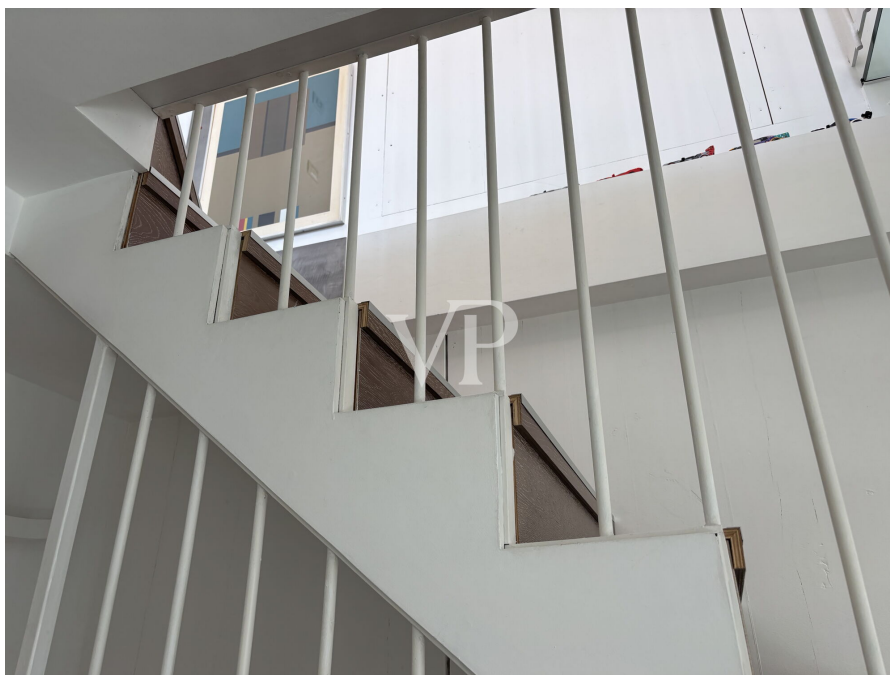
Número de propiedad: IT252942430 - 20141 Milano - Ripamonti

## La propiedad



Número de propiedad: IT252942430 - 20141 Milano - Ripamonti

## La propiedad



Número de propiedad: IT252942430 - 20141 Milano - Ripamonti

## La propiedad



Número de propiedad: IT252942430 - 20141 Milano - Ripamonti

## La propiedad



Número de propiedad: IT252942430 - 20141 Milano - Ripamonti

## La propiedad



Número de propiedad: IT252942430 - 20141 Milano - Ripamonti

## La propiedad



Número de propiedad: IT252942430 - 20141 Milano - Ripamonti

## La propiedad



Número de propiedad: IT252942430 - 20141 Milano - Ripamonti

## La propiedad



Número de propiedad: IT252942430 - 20141 Milano - Ripamonti

## La propiedad



Número de propiedad: IT252942430 - 20141 Milano - Ripamonti

## La propiedad



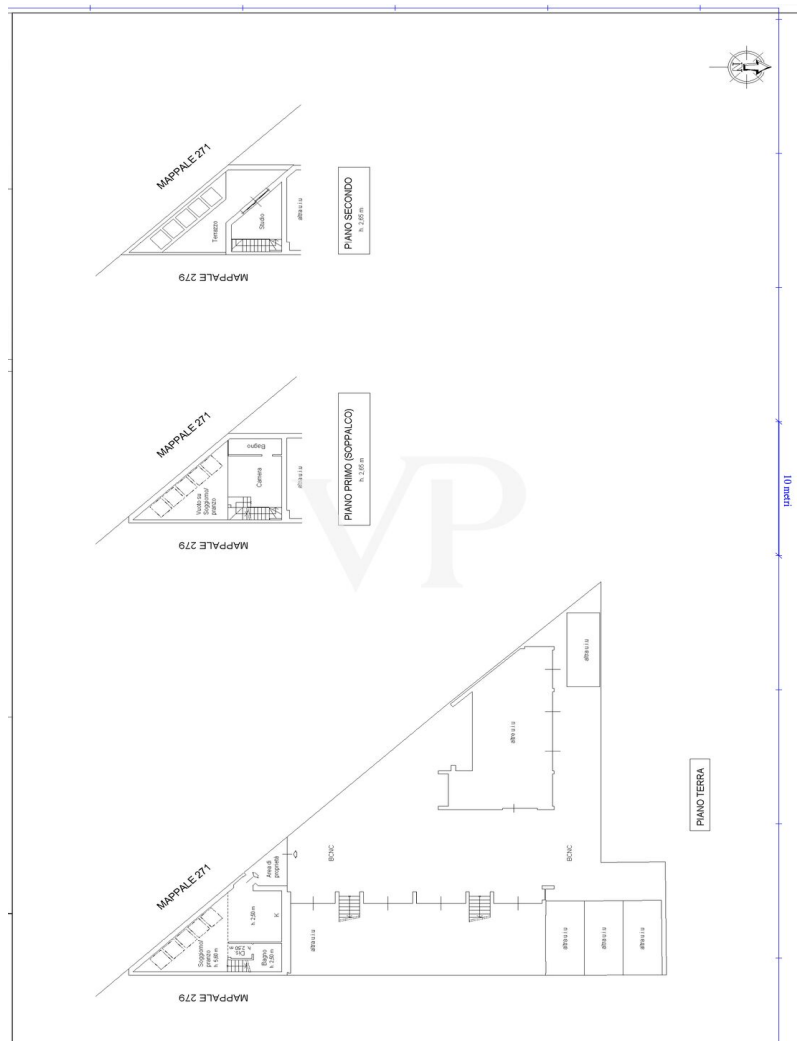
Número de propiedad: IT252942430 - 20141 Milano - Ripamonti

## La propiedad



Número de propiedad: IT252942430 - 20141 Milano - Ripamonti

## Planos de planta

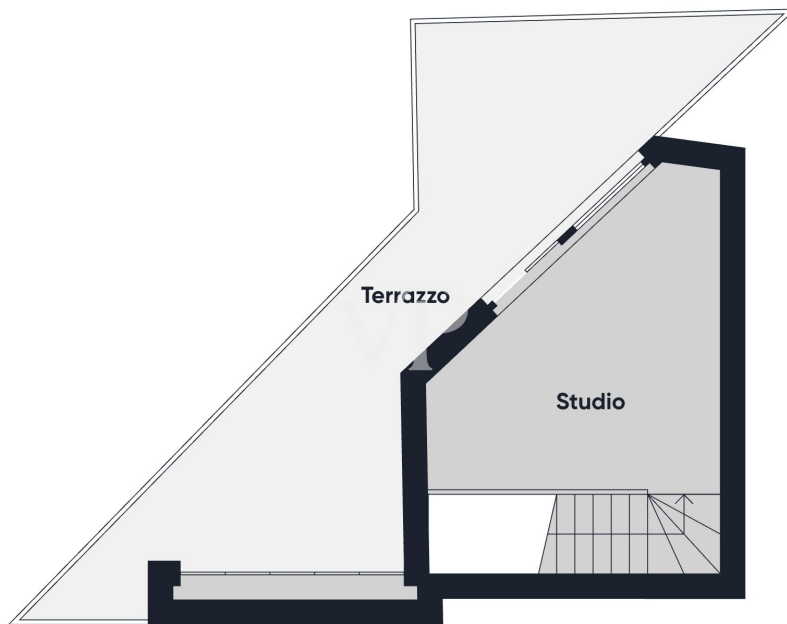




Piano 0



Piano 1



Piano 2



Este plano no está a escala. Los documentos nos fueron entregados por el cliente. Por esta razón, no podemos garantizar la exactitud de la información.

**Número de propiedad: IT252942430 - 20141 Milano - Ripamonti**

## Una primera impresión

**Solución Moderna Independiente con Terraza - Zona Fundación Prada**

En Via Privata Tirso, proponemos una refinada vivienda con entrada independiente en tres niveles, inmersa en la tranquilidad de un patio interior de un elegante edificio de principios del siglo XX.

Perfecta para directivos, profesionales y parejas jóvenes, esta residencia es la combinación ideal de estilo contemporáneo, confort y privacidad, dentro de un contexto en fuerte remodelación urbana, cada vez más céntrico y bien comunicado.

La propiedad, de clase energética A, se distribuye en tres niveles:

En la planta baja hay un luminoso y espacioso salón diáfano con moderna cocina abierta, comedor, sala de estar y primer baño.

En la primera planta, un dormitorio doble con vistas panorámicas al salón inferior y un segundo cuarto de baño con refinados acabados.

En la segunda planta, un espacio versátil que puede utilizarse como estudio o segundo dormitorio con cama plegable, se abre a una terraza privada con vistas a la vegetación y al campo de deportes cercano: un oasis de tranquilidad en el corazón de la ciudad.

La propiedad se completa con:

- Acceso independiente desde zona exclusiva
- Acabados modernos y de diseño, con atención al detalle y posibilidad de mobiliario personalizado.

Cómoda plaza de aparcamiento interior, en el patio del condominio, bajo petición.

Una propuesta de vivienda de prestigio, ideal para quienes desean vivir en una zona estratégica y de rápido crecimiento, bien comunicada con el centro y con las principales oficinas corporativas, sin renunciar a la tranquilidad de un hogar independiente.

**Número de propiedad: IT252942430 - 20141 Milano - Ripamonti**

## **Detalles de los servicios**

- Terraza exclusiva con revestimiento Tech Marino
- Domótica
- Techos muy altos
- Instalaciones estándar
- Clase energética A
- Gastos de comunidad reducidos gracias a los paneles fotovoltaicos
- Apertura y cierre automatizados de velux
- Posibilidad de aparcamiento en el patio del condominio
- Posibilidad de mobiliario de diseño a medida

**Número de propiedad: IT252942430 - 20141 Milano - Ripamonti**

## **Todo sobre la ubicación**

Via Privata Tirso se encuentra en una de las zonas más dinámicas y en evolución de Milán, a pocos pasos de la Fondazione Prada, una zona muy estratégica y bien comunicada con el centro de la ciudad. En las inmediaciones hay supermercados, colegios, farmacias, gimnasios y otros servicios esenciales. Tampoco faltan centros deportivos, instalaciones sanitarias y espacios dedicados a la socialización. A sólo 100 metros del edificio se encuentra la parada del tranvía n° 24, que nos lleva directamente a Piazza Fontana/Duomo en pocas paradas.

**Número de propiedad: IT252942430 - 20141 Milano - Ripamonti**

## **Contacto con el socio**

**Para más información, diríjase a su persona de contacto:**

**Christian Weissensteiner**

---

**Corso Italia 1, 20122 Milano**

**Tel.: +39 02 6206 9360**

**E-Mail: [milano@von-poll.com](mailto:milano@von-poll.com)**

*Al aviso legal de von Poll Immobilien GmbH*

---

**[www.von-poll.com](http://www.von-poll.com)**