

Lerici

Villa histórica con vistas al mar y jardín en Lerici - 1400 m2 de lujo y arte

Número de propiedad: IT252942393



www.von-poll.it

PRECIO DE COMPRA: 5.800.000 EUR

Número de propiedad: IT252942393 - 19032 Lerici

- **De un vistazo**
- **La propiedad**
- **Planos de planta**
- **Una primera impresión**
- **Contacto con el socio**

Número de propiedad: IT252942393 - 19032 Lerici

De un vistazo

Número de propiedad	IT252942393
Año de construcción	1800
Tipo de aparcamiento	10 x Plaza de aparcamiento exterior

Precio de compra	5.800.000 EUR
Casa	Casa unifamiliar
Comisión	sujeto a comisión
Espacio total	ca. 1.400 m ²
Características	Terraza, Chimenea

Número de propiedad: IT252942393 - 19032 Lerici

La propiedad



Número de propiedad: IT252942393 - 19032 Lerici

La propiedad



Número de propiedad: IT252942393 - 19032 Lerici

La propiedad



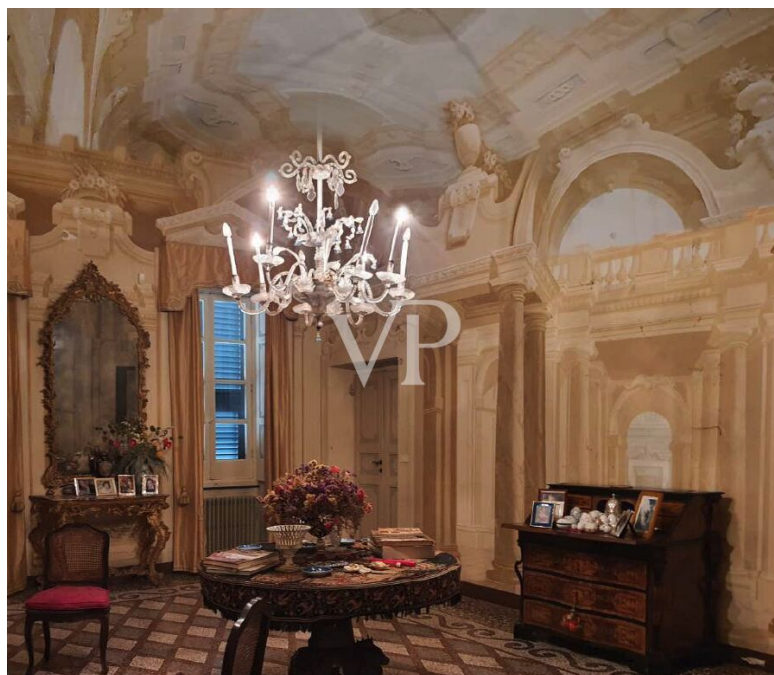
Número de propiedad: IT252942393 - 19032 Lerici

La propiedad



Número de propiedad: IT252942393 - 19032 Lerici

La propiedad



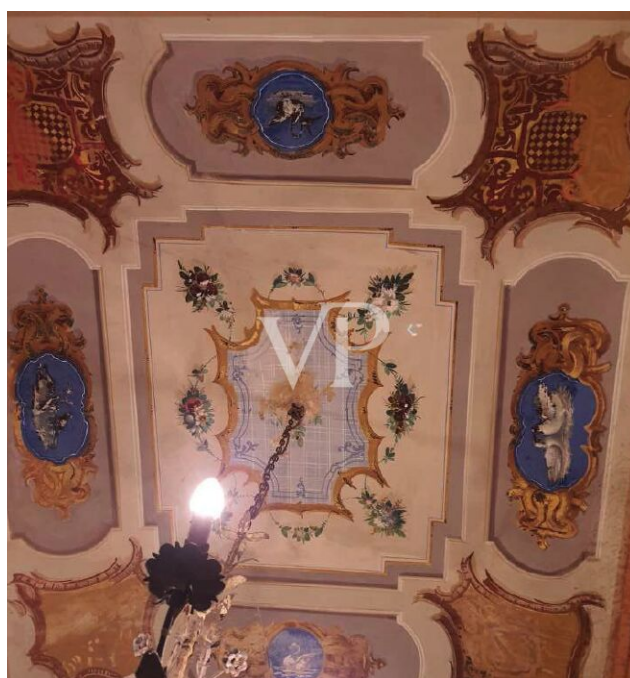
Número de propiedad: IT252942393 - 19032 Lerici

La propiedad



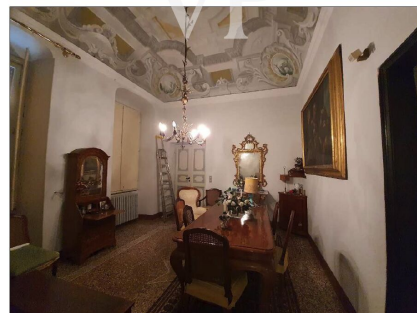
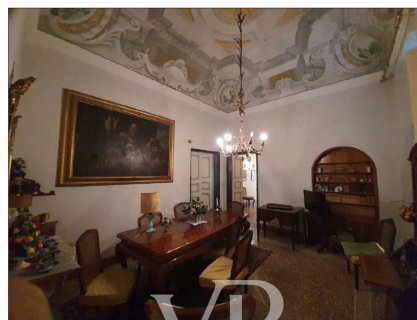
Número de propiedad: IT252942393 - 19032 Lerici

La propiedad



Número de propiedad: IT252942393 - 19032 Lerici

La propiedad



Número de propiedad: IT252942393 - 19032 Lerici

La propiedad

RIEPILOGO :

SUPERFICIE LORDA :

LIVELLO	SUPERFICIE
PIANO 2° SOTTOSTRADA	24.75 mq
PIANO 1° SOTTOSTRADA	180.85 mq
PIANO TERRA	368.15 mq
PIANO RIALZATO	153.55 mq
PIANO PRIMO	320.15 mq
PIANO SECONDO	166.00 mq
PORTICATO	56.70 mq
TERRAZZA	75.15 mq
TOTALE	1345.30 mq



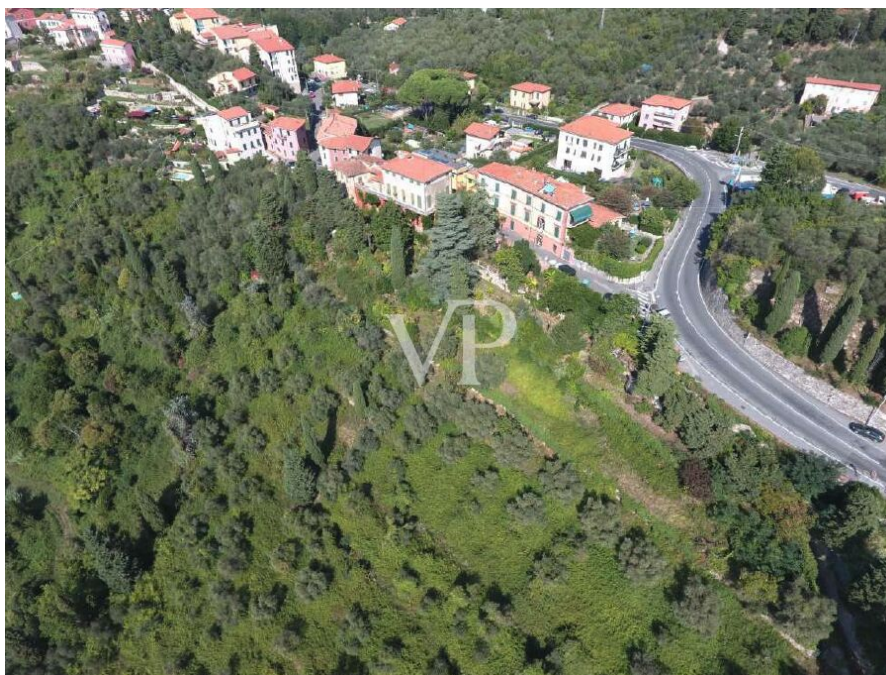
Número de propiedad: IT252942393 - 19032 Lerici

La propiedad



Número de propiedad: IT252942393 - 19032 Lerici

La propiedad



Número de propiedad: IT252942393 - 19032 Lerici

La propiedad



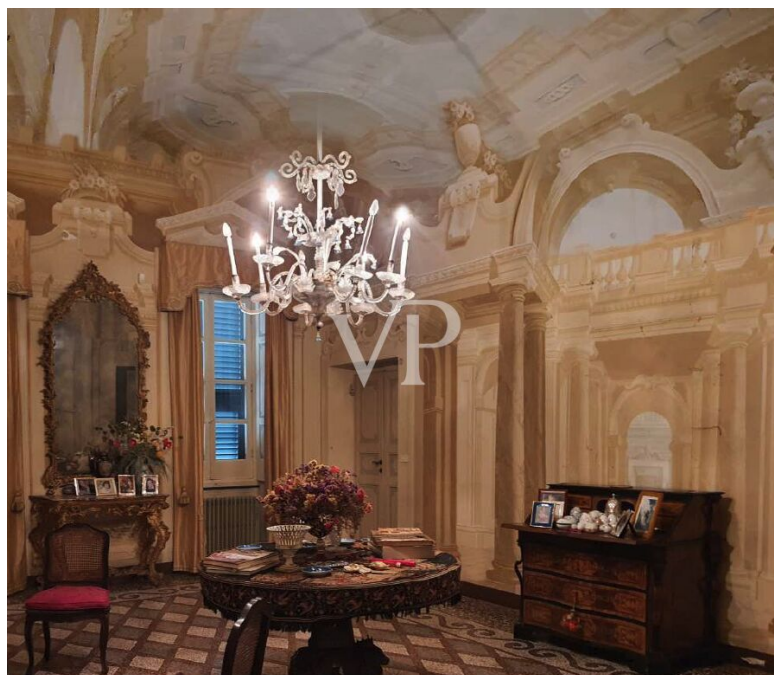
Número de propiedad: IT252942393 - 19032 Lerici

La propiedad



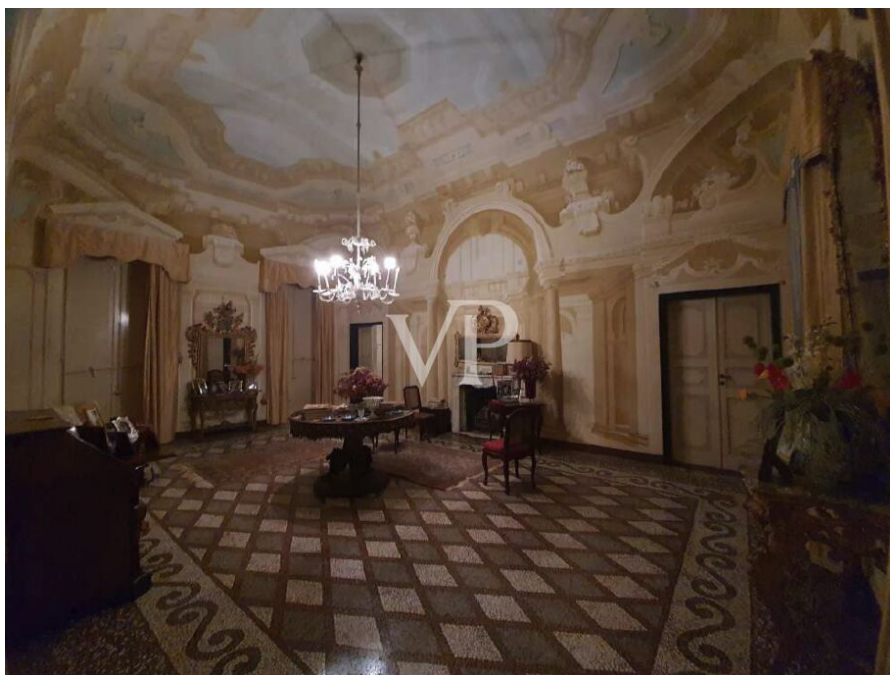
Número de propiedad: IT252942393 - 19032 Lerici

La propiedad



Número de propiedad: IT252942393 - 19032 Lerici

La propiedad



Número de propiedad: IT252942393 - 19032 Lerici

La propiedad



Número de propiedad: IT252942393 - 19032 Lerici

La propiedad



Número de propiedad: IT252942393 - 19032 Lerici

La propiedad

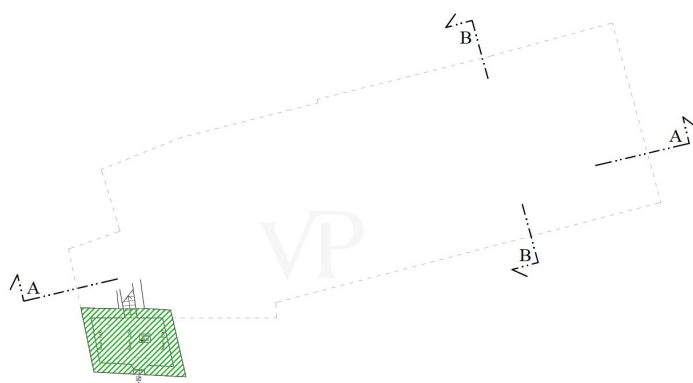
RIEPILOGO :

SUPERFICIE LORDA :

LIVELLO	SUPERFICIE
PIANO 2° SOTTOSTRADA	24.75 mq
PIANO 1° SOTTOSTRADA	180.85 mq
PIANO TERRA	368.15 mq
PIANO RIALZATO	153.55 mq
PIANO PRIMO	320.15 mq
PIANO SECONDO	166.00 mq
PORTICATO	56.70 mq
TERRAZZA	75.15 mq
TOTALE	1345.30 mq

Número de propiedad: IT252942393 - 19032 Lerici

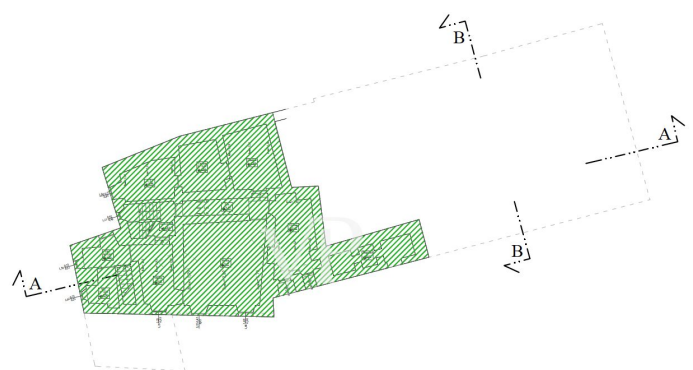
Planos de planta



Piano 2° Seminterrato

SCALA 1:200

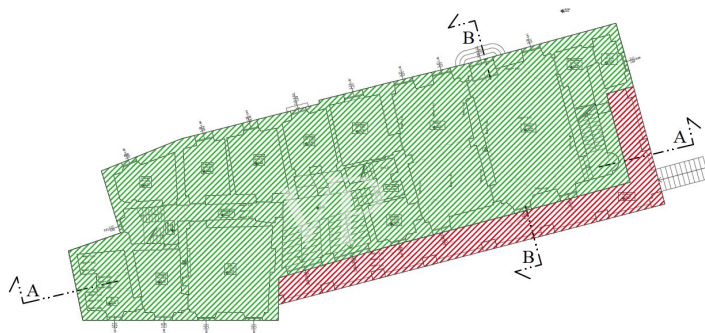
 Sup. = 24.75 mq




Piano 1° Seminterrato


SCALA 1:200

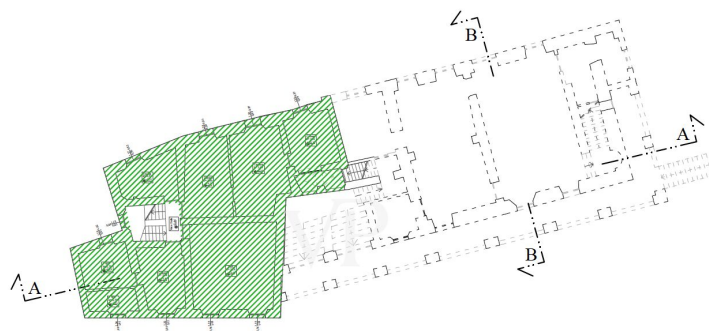
 Sup. = 180.65 mq




Piano Terra
SCALA 1:200

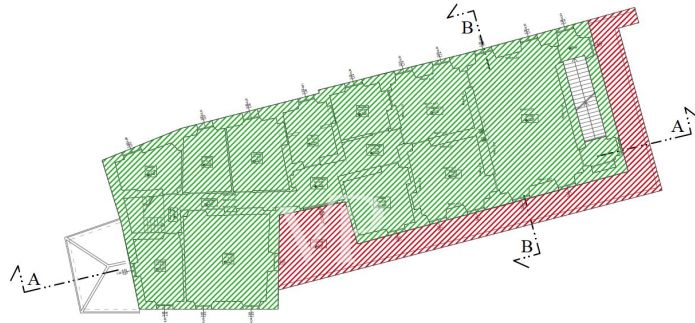
 Sup. = 368,15 mq

 Sup. = 56,70 mq



Piano Rialzato
SCALA 1:200

 Sup. = 153,55 mq



Piano Primo

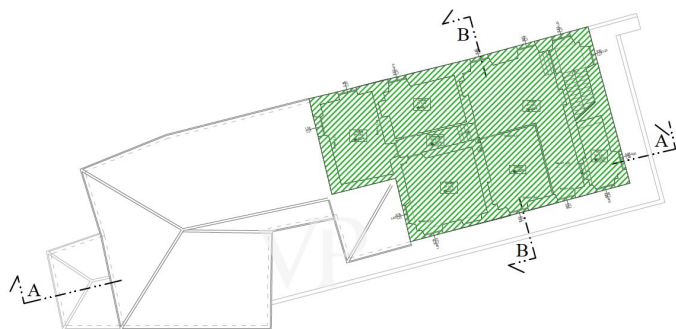
SCALA 1:200



Sup. = 320.15 mq



Sup. = 75.15 mq

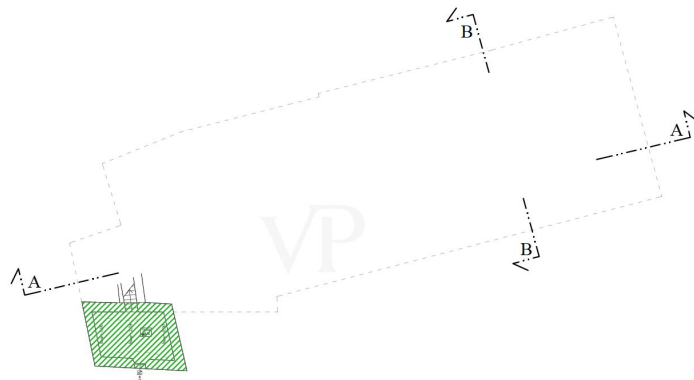


Piano 2° - sottotetto

SCALA 1:200



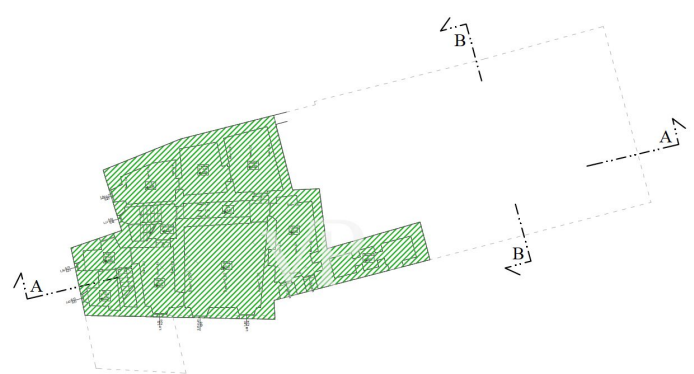
Sup. = 166.00 mq



Piano 2° Seminterrato

SCALA 1:200

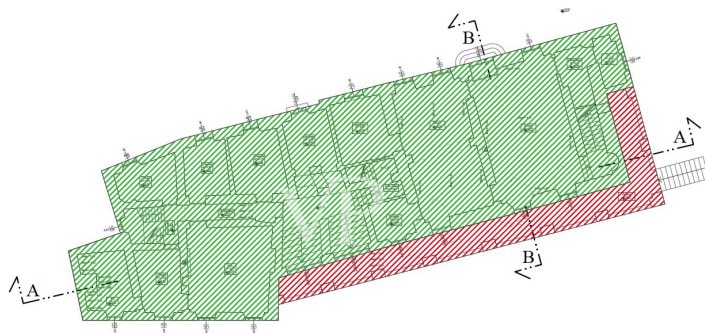
 Sup. = 24.75 mq




Piano 1° Seminterrato

SCALA 1:200

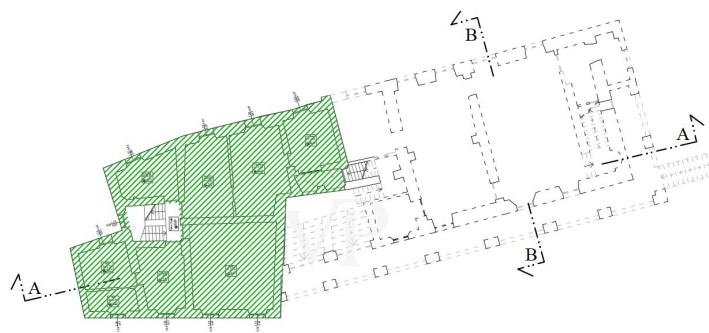
 Sup. = 180.85 mq



Piano Terra
SCALA 1:200

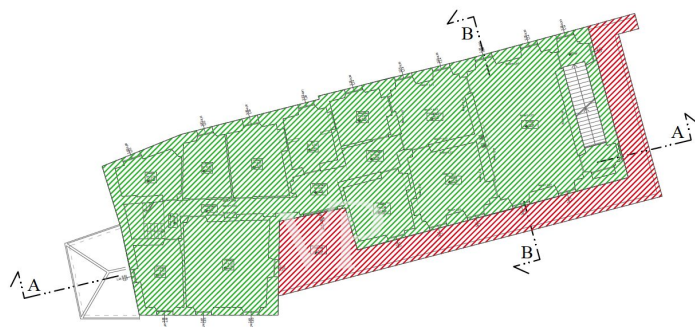
 Sup. = 368,15 mq

 Sup. = 56,70 mq



Piano Rialzato
SCALA 1:200

 Sup. = 153,55 mq

**Piano Primo**

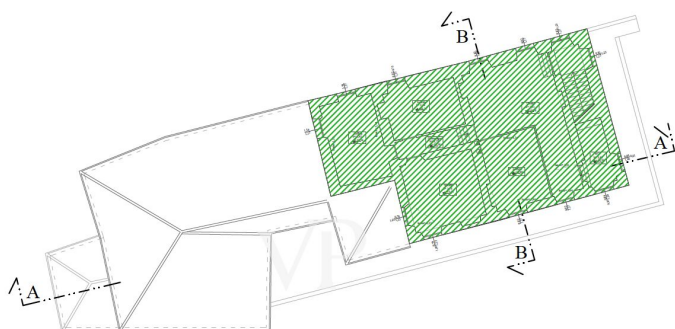
SCALA 1:200



Sup. = 320.15 mq



Sup. = 75.15 mq

**Piano 2° - sottotetto**

SCALA 1:200



Sup. = 166.00 mq

Este plano no está a escala. Los documentos nos fueron entregados por el cliente. Por esta razón, no podemos garantizar la exactitud de la información.

Número de propiedad: IT252942393 - 19032 Lerici

Una primera impresión

Situada en una de las zonas más fascinantes de Liguria, esta prestigiosa villa del siglo XIX es una verdadera joya histórica y arquitectónica. Con una superficie total de aproximadamente 1.400 metros cuadrados, el complejo consta de un edificio noble principal y un edificio secundario adyacente, conectados internamente, ofreciendo un amplio espacio y una gran flexibilidad en la gestión de las habitaciones.

En la planta principal, hay un salón con frescos de considerable importancia artística, que capta la elegancia y el encanto típicos de la época. El jardín, desarrollado en varios niveles, se abre en una escénica declinación hacia el mar, ofreciendo unas vistas inolvidables y un ambiente exclusivo.

Un estudio preliminar de viabilidad permite la construcción de una piscina en la zona llana y un volumen de sótano junto al edificio secundario, ideal para un garaje para diez coches, con posibilidad de ampliación.

El complejo requiere una restauración completa, estimada en unos 3 millones de euros, que incluye la planta ático que se restaurará por completo, la renovación de las instalaciones y las instalaciones principales. Las demás plantas pueden restaurarse y personalizarse según el diseño arquitectónico elegido por el futuro propietario.

Esta villa representa una oportunidad única para quienes deseen combinar historia, arte y vistas al mar en una propiedad exclusiva y prestigiosa.

Número de propiedad: IT252942393 - 19032 Lerici

Contacto con el socio

Para más información, diríjase a su persona de contacto:

Christian Weissensteiner

Corso Italia 1, 20122 Milano

Tel.: +39 02 6206 9360

E-Mail: milano@von-poll.com

Al aviso legal de von Poll Immobilien GmbH

www.von-poll.com