

Arzachena – Sardinien

# Li Neuli Country Club - Hotel de lujo

Número de propiedad: IT252942150



[www.von-poll.it](http://www.von-poll.it)

PRECIO DE COMPRA: 4.900.000 EUR • SUPERFICIE DEL TERRENO: 70.000 m<sup>2</sup>

Número de propiedad: IT252942150 - 07021 Arzachena – Sardinien

- De un vistazo
- La propiedad
- Planos de planta
- Una primera impresión
- Detalles de los servicios
- Todo sobre la ubicación
- Contacto con el socio

Número de propiedad: IT252942150 - 07021 Arzachena – Sardinien

## De un vistazo

Número de propiedad	IT252942150
Dormitorios	15
Baños	8
Tipo de aparcamiento	20 x Otros

Precio de compra	4.900.000 EUR
Hostelería	Hotel
Comisión	Sujeto a comisión
Espacio total	ca. 70.000 m <sup>2</sup>



Número de propiedad: IT252942150 - 07021 Arzachena – Sardinien

## La propiedad





Número de propiedad: IT252942150 - 07021 Arzachena – Sardinien

## La propiedad



Número de propiedad: IT252942150 - 07021 Arzachena – Sardinien

## La propiedad





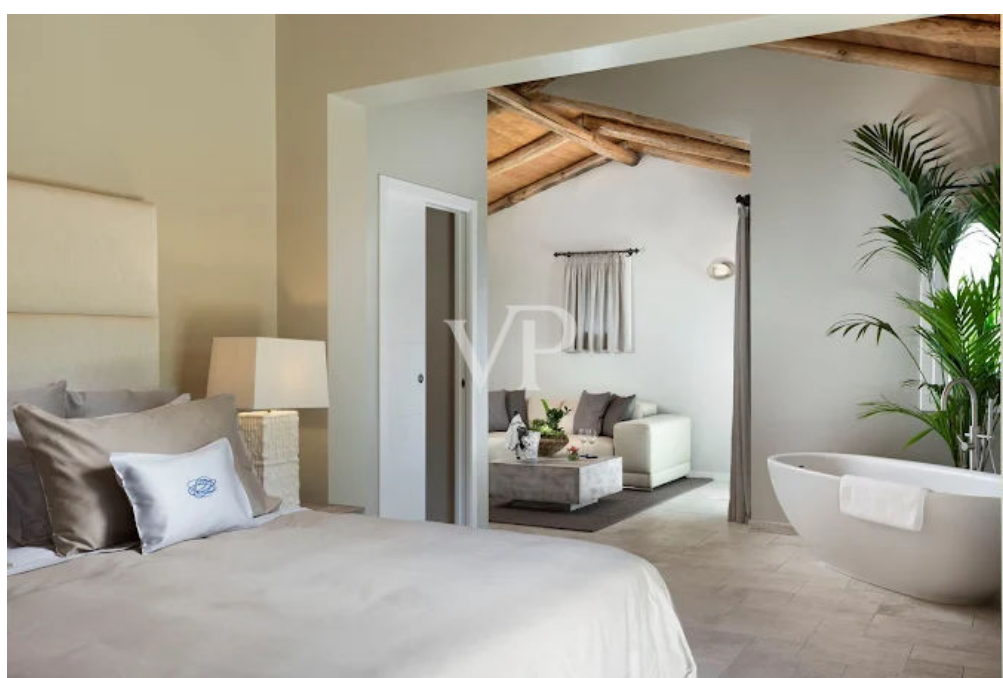
Número de propiedad: IT252942150 - 07021 Arzachena – Sardinien

## La propiedad



Número de propiedad: IT252942150 - 07021 Arzachena – Sardinien

## La propiedad





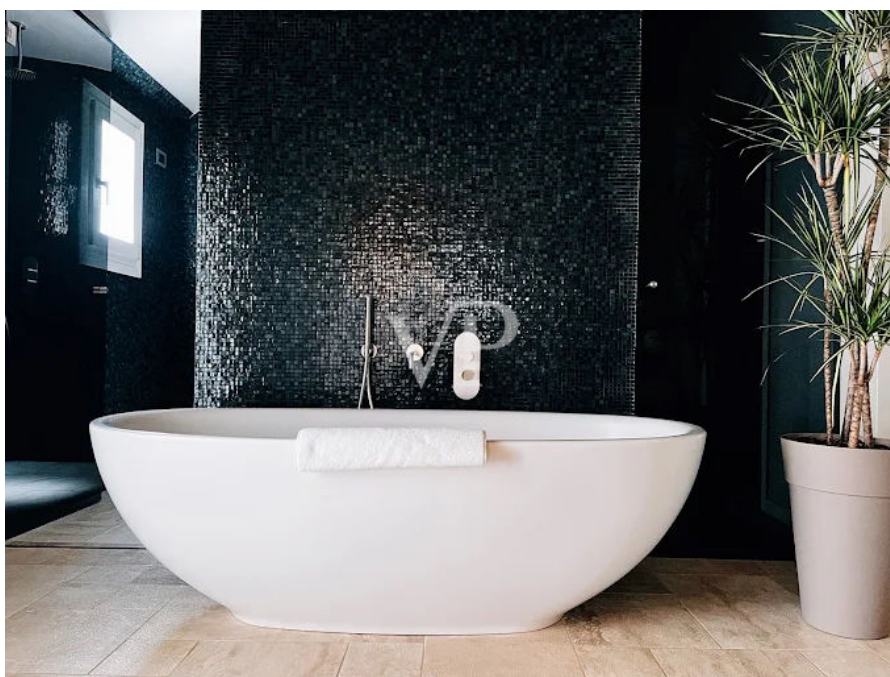
Número de propiedad: IT252942150 - 07021 Arzachena – Sardinien

## La propiedad



Número de propiedad: IT252942150 - 07021 Arzachena – Sardinien

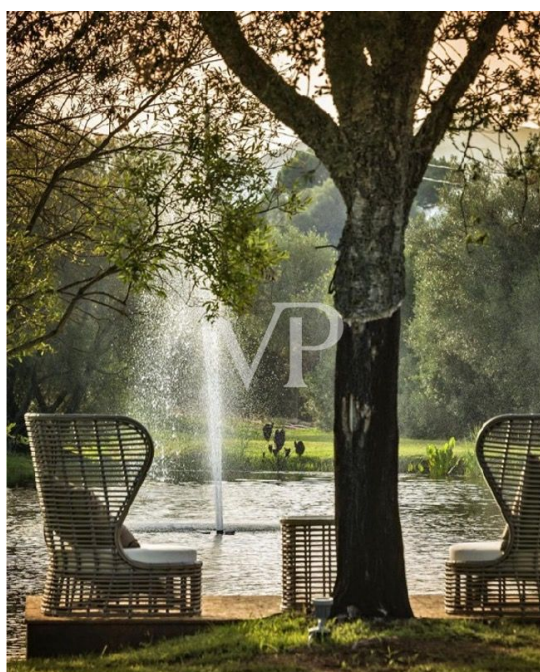
## La propiedad





Número de propiedad: IT252942150 - 07021 Arzachena – Sardinien

## La propiedad



Número de propiedad: IT252942150 - 07021 Arzachena – Sardinien

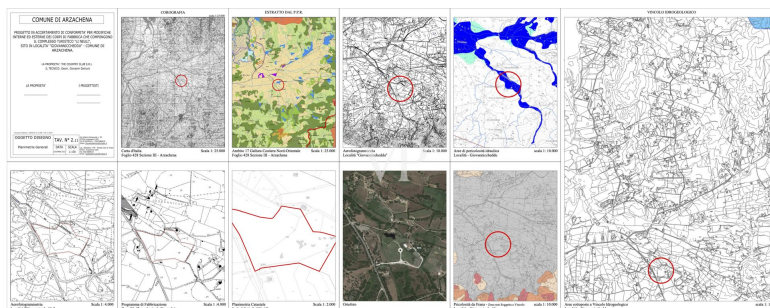
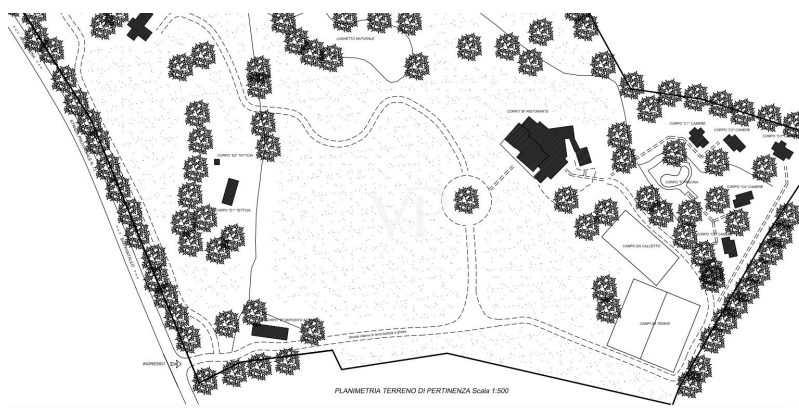
## La propiedad

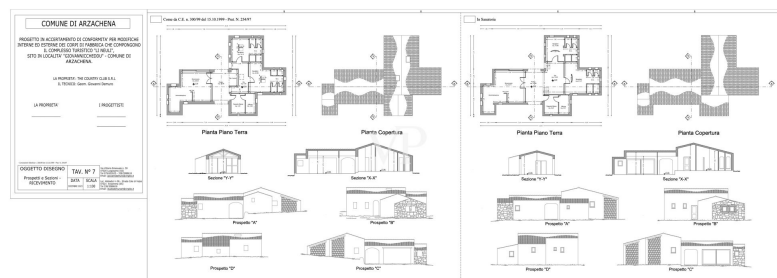




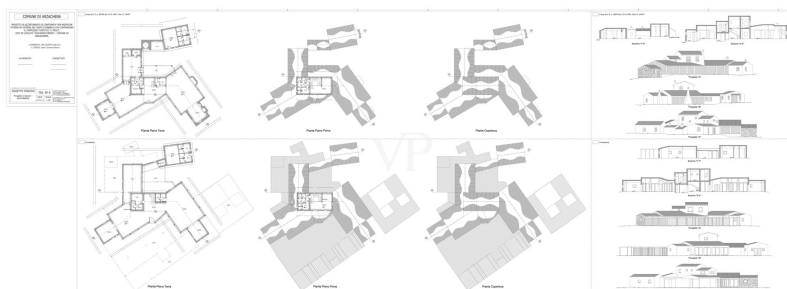
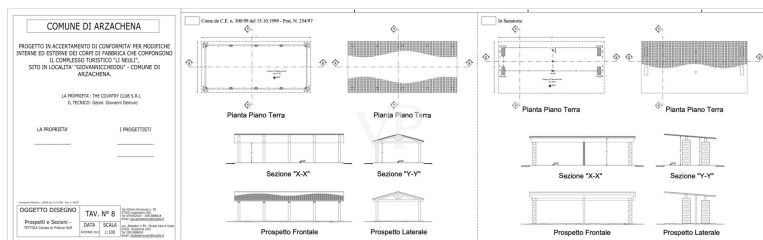
Número de propiedad: IT252942150 - 07021 Arzachena – Sardinien

## Planos de planta









Este plano no está a escala. Los documentos nos fueron entregados por el cliente. Por esta razón, no podemos garantizar la exactitud de la información.

Número de propiedad: IT252942150 - 07021 Arzachena – Sardinien

## Una primera impresión

Li Neuli Country Club, un exclusivo refugio de lujo en el corazón de la Costa Esmeralda

A sólo 15 minutos de Porto Cervo, en el corazón de la renombrada Costa Esmeralda, se encuentra Li Neuli Country Club, una de las mejores expresiones de la hospitalidad de lujo en Europa. Situado en un parque natural privado de 7 hectáreas con un lago natural y absoluta privacidad, representa una oportunidad única para los inversores en el segmento de la hostelería de lujo.

Reconocido como una de las mejores direcciones nuevas de la Costa Esmeralda en los últimos cinco años, Li Neuli Country Club ha recibido prestigiosos premios internacionales, incluido el título de "Mejor refugio boutique de lujo de Europa" en los Luxury Hotel Awards, lo que lo sitúa en lo más alto del segmento de la hospitalidad de lujo.

Características principales de la propiedad

5 suites independientes de 50 m2 cada una, rodeadas de vegetación y recientemente renovadas al más alto nivel.

Diseño interior de Eric Kuster, icono internacional del lujo contemporáneo.

Licencia hotelera ya aprobada para 10 suites (posibilidad de construir otras 5 suites de aprox. 300 m2 sin modificar la licencia existente).

Helipuerto privado, activo estratégico para la clientela internacional de grandes fortunas.

Amplio parque mediterráneo de 70.000 m2, ideal para eventos exclusivos de más de 1.000 invitados.

Instalaciones y servicios:

Pool Club abierto al público, perfecto para eventos y momentos de relax.

Club deportivo con instalaciones multifuncionales, senderos naturales y zonas de bienestar activo.

Dos restaurantes gourmet, diseñados para ofrecer una experiencia culinaria al más alto nivel.



Dos bares de cócteles de diseño, ideales para aperitivos al atardecer o veladas exclusivas.

Spa y centro de bienestar "al aire libre", completo con todos los servicios para relajarse y regenerarse, rodeado de naturaleza.

Zonas de fitness equipadas con moderna tecnología de entrenamiento, cubiertas y al aire libre.

El Li Neuli Country Club no es sólo una instalación de alojamiento: es un destino exclusivo, un lugar donde la naturaleza, la privacidad, el lujo y el diseño se unen para ofrecer una experiencia sin igual. Una inversión estratégica en uno de los lugares más emblemáticos del Mediterráneo.

Número de propiedad: IT252942150 - 07021 Arzachena – Sardinien

## Detalles de los servicios

Helipuerto privado

Club de piscina abierto al público

Club deportivo con instalaciones multifuncionales y senderos naturales

2 restaurantes

2 bares de cócteles

Instalaciones adecuadas para eventos exclusivos de hasta 1.000 invitados

Spa/centro de bienestar al aire libre

Salas de fitness

Posibilidad de ampliar las suites

Número de propiedad: IT252942150 - 07021 Arzachena – Sardinien

## Todo sobre la ubicación

La propiedad se encuentra en Località Giovannicchedu, en el municipio de Arzachena, en una de las zonas más reservadas y sugerentes de la Costa Esmeralda, a sólo 17 km de Porto Cervo y a 30 km del aeropuerto de Olbia-Costa Esmeralda. Inmerso en la naturaleza de Gallura, entre colinas, rocas de granito y vegetación mediterránea, ofrece total privacidad y acceso inmediato a los servicios y atracciones más exclusivos de la zona.

En un radio de pocos kilómetros se encuentran algunas de las playas más emblemáticas del Mediterráneo:

Liscia Ruja: 3 km

Playa del Príncipe: 3,5 km

Romazzino: 4,4 km

Capriccioli: 6 km

Cala Pitritza: 8 km

Baja Cerdeña, el animado pueblo artístico de San Pantaleo y los principales clubes de playa, restaurantes con estrellas, boutiques de alta costura, club de golf y puerto deportivo también se puede llegar en pocos minutos en coche.

La zona también está bien comunicada por la infraestructura turística, senderos naturales, sitios arqueológicos (como nuraghi y tumbas de los gigantes), así como ofrecer un paisaje protegido de alto valor ambiental.

Una ubicación rara y estratégica que combina privacidad, contacto con la naturaleza y proximidad inmediata a los símbolos del lujo mediterráneo.



Número de propiedad: IT252942150 - 07021 Arzachena – Sardinien

## Contacto con el socio

Para más información, dirijase a su persona de contacto:

Christian Weissensteiner

---

Corso Italia 1, 20122 Milano

Tel.: +39 02 6206 9360

E-Mail: [milano@von-poll.com](mailto:milano@von-poll.com)

*Al aviso legal de von Poll Immobilien GmbH*

---

[www.von-poll.com](http://www.von-poll.com)