

Milano - Loreto

Apartamento panorámico de cuatro habitaciones con tres cuartos de baño y tres balcones

Número de propiedad: IT252941920



www.von-poll.it

PRECIO DE COMPRA: 765.000 EUR • SUPERFICIE HABITABLE: ca. 125 m² • HABITACIONES: 4

Número de propiedad: IT252941920 - 20131 Milano - Loreto

- De un vistazo
- La propiedad
- Datos energéticos
- Planos de planta
- Una primera impresión
- Detalles de los servicios
- Todo sobre la ubicación
- Contacto con el socio

Número de propiedad: IT252941920 - 20131 Milano - Loreto

De un vistazo

Número de propiedad	IT252941920	Precio de compra	765.000 EUR
Superficie habitable	ca. 125 m ²	Piso	Piso
Piso	3	Comisión	Onder voorbehoud van commissie
Habitaciones	4	Espacio total	ca. 130 m ²
Dormitorios	3	Características	Balcón
Baños	3		
Año de construcción	1959		

Número de propiedad: IT252941920 - 20131 Milano - Loreto

Datos energéticos

Tipo de calefacción	Calefacción por suelo radiante	Certificado energético	Certificado energético
Certificado energético válido hasta	19.06.2034	Demanda de energía final	105.23 kWh/m ² a
		Clase de eficiencia energética	C
		Año de construcción según el certificado energético	1960

Número de propiedad: IT252941920 - 20131 Milano - Loreto

La propiedad



Número de propiedad: IT252941920 - 20131 Milano - Loreto

La propiedad



Número de propiedad: IT252941920 - 20131 Milano - Loreto

La propiedad



Número de propiedad: IT252941920 - 20131 Milano - Loreto

La propiedad



Número de propiedad: IT252941920 - 20131 Milano - Loreto

La propiedad



Número de propiedad: IT252941920 - 20131 Milano - Loreto

La propiedad



Número de propiedad: IT252941920 - 20131 Milano - Loreto

La propiedad



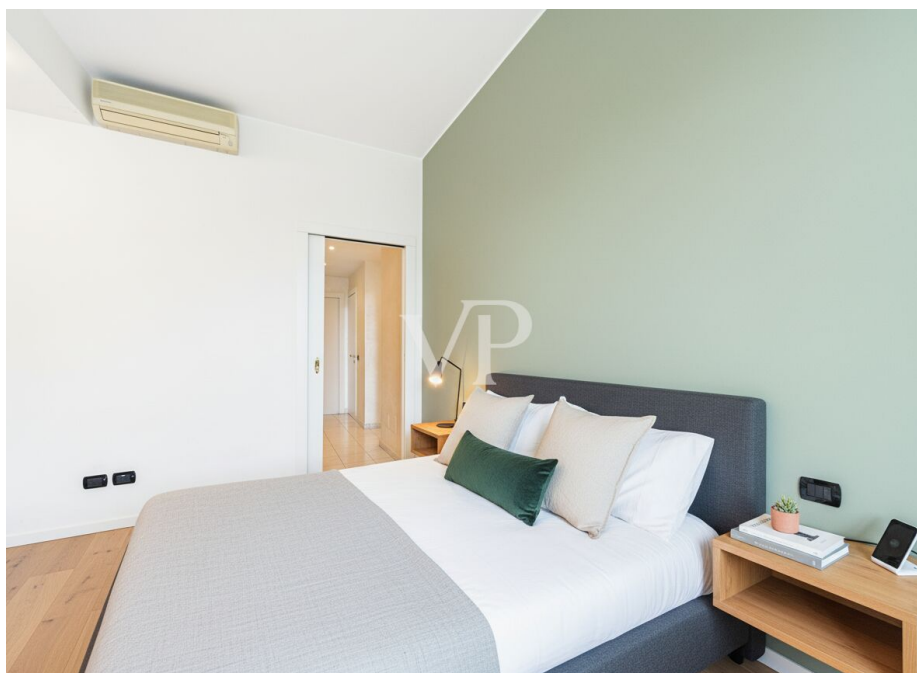
Número de propiedad: IT252941920 - 20131 Milano - Loreto

La propiedad



Número de propiedad: IT252941920 - 20131 Milano - Loreto

La propiedad



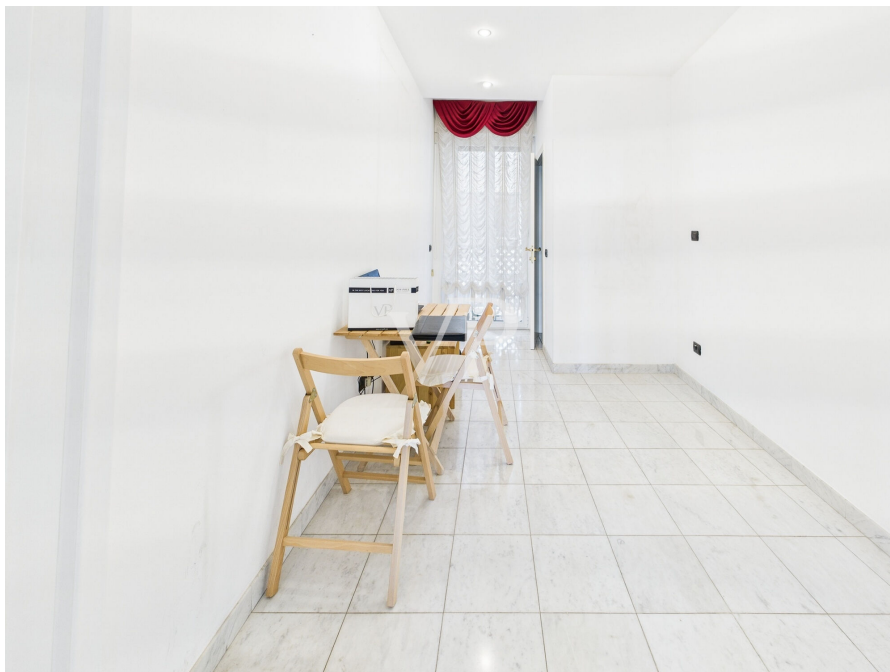
Número de propiedad: IT252941920 - 20131 Milano - Loreto

La propiedad



Número de propiedad: IT252941920 - 20131 Milano - Loreto

La propiedad



Número de propiedad: IT252941920 - 20131 Milano - Loreto

La propiedad



Número de propiedad: IT252941920 - 20131 Milano - Loreto

La propiedad



Número de propiedad: IT252941920 - 20131 Milano - Loreto

La propiedad



Número de propiedad: IT252941920 - 20131 Milano - Loreto

La propiedad



Número de propiedad: IT252941920 - 20131 Milano - Loreto

La propiedad



Número de propiedad: IT252941920 - 20131 Milano - Loreto

La propiedad



Número de propiedad: IT252941920 - 20131 Milano - Loreto

La propiedad



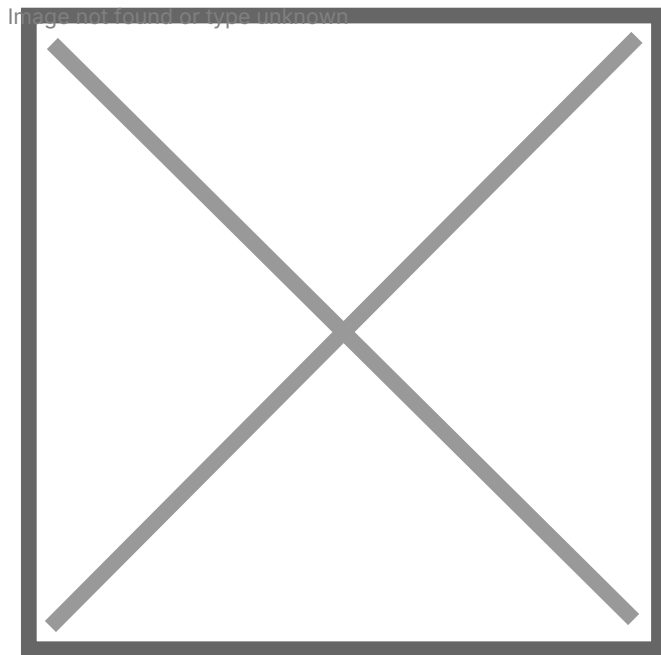
Número de propiedad: IT252941920 - 20131 Milano - Loreto

La propiedad



Número de propiedad: IT252941920 - 20131 Milano - Loreto

La propiedad





Superficie totale
approssimativa⁽¹⁾

103.2 m²

Balconi e terrazze

15.6 m²

(1) Balconi e terrazze esclusi

I calcoli fanno riferimento allo standard
RICS SPM1 3C. Le misurazioni sono
approssimative e non in scala. Questa
pianta è solo a scopo illustrativo.

GRAF 360

Este plano no está a escala. Los documentos nos fueron entregados por el cliente. Por esta razón, no podemos garantizar la exactitud de la información.

Número de propiedad: IT252941920 - 20131 Milano - Loreto

Una primera impresión

En Piazzale Loreto, en la tercera planta de un elegante edificio de los años 60 con conserje y zonas comunes bien cuidadas, ofrecemos a la venta un luminoso piso de unos 130 metros cuadrados.

El piso se distingue por la presencia de tres entradas, una de las cuales es una entrada principal con ascensor directo al piso, una característica poco frecuente que garantiza la privacidad y una gran flexibilidad en el uso del espacio. La entrada conduce a un gran salón doble, muy luminoso, con vistas a un agradable panorama urbano y con acceso a un generoso balcón que realza aún más la zona de estar. Junto a él se encuentra una cocina semi-habitable, también conectada a una de las entradas secundarias. La distribución interna continúa con otra habitación que puede utilizarse como estudio o dormitorio con baño privado, así como dos cómodos dormitorios y un amplio baño principal. El piso también dispone de otra entrada independiente, lo que proporciona una mayor flexibilidad en el uso del espacio.

Gracias a la distribución racional de las estancias y a la ausencia de limitaciones estructurales, el piso se presta fácilmente a una reforma a medida y es ideal tanto para familias que necesiten tres dormitorios y tres cuartos de baño, como para uso profesional o estudio, aprovechando las distintas entradas independientes. Un sótano completa la propiedad.

La propiedad está situada en Piazzale Loreto, una de las plazas más conocidas y estratégicas de Milán, en un contexto animado y dinámico, lleno de tiendas, restaurantes, bares, oficinas y servicios, así como numerosas instalaciones deportivas. La zona también se encuentra entre las mejor comunicadas de la ciudad: la parada de Loreto de las líneas MM1 (roja) y MM2 (verde) permite desplazarse rápidamente a las principales zonas de Milán.

Además, toda la zona experimentará una importante transformación urbana gracias al proyecto LOC - Loreto Open Community, destinado a convertir la plaza en uno

de los nuevos polos urbanos más modernos y atractivos de la ciudad.

No dude en ponerse en contacto con nosotros para obtener más información y programar una visita.

Número de propiedad: IT252941920 - 20131 Milano - Loreto

Detalles de los servicios

- Calefacción central por suelo radiante, baja temperatura
- Caldera de condensación de 3 módulos
- Ventanas de aluminio con doble acristalamiento
- Dos cajas fuertes
- Persianas eléctricas
- Sistema de alarma con mando a distancia
- Tres entradas
- Tres balcones
- Video portero
- Caldera de gas
- Filodifusión
- Sistema de aire acondicionado con 5 splits
- Gastos de condominio de 250,00 euros más calefacción

Número de propiedad: IT252941920 - 20131 Milano - Loreto

Todo sobre la ubicación

La propiedad está situada en Piazzale Loreto, una de las plazas más conocidas y estratégicas de Milán, ahora en el centro de un importante proyecto de remodelación urbana. La zona representa uno de los principales nudos de la ciudad y se inscribe en un contexto vivo y dinámico, repleto de tiendas, restaurantes, bares, oficinas y servicios, así como de numerosas instalaciones deportivas como la piscina Bacone y la histórica piscina Cozzi. Un corto y agradable paseo le llevará a los Jardines Públicos Indro Montanelli, sede de importantes atracciones culturales como el Museo Cívico de Historia Natural y el Planetario Ulrico Hoepli, mientras que unos diez minutos le llevarán al corazón del centro histórico de Milán. La zona es también una de las mejor comunicadas de la ciudad: la parada Loreto de las líneas MM1 (roja) y MM2 (verde) permite desplazarse rápidamente a las principales zonas de Milán. Además, se puede llegar fácilmente y en pocos minutos tanto a la Estación Central como al aeropuerto de Milán Linate. Toda la zona experimentará también una importante transformación urbana gracias al proyecto LOC - Loreto Open Community, destinado a convertir la plaza en uno de los nuevos polos urbanos más modernos y atractivos de la ciudad.

Número de propiedad: IT252941920 - 20131 Milano - Loreto

Contacto con el socio

Para más información, diríjase a su persona de contacto:

Christian Weissensteiner

Corso Italia 1, 20122 Milano

Tel.: +39 02 6206 9360

E-Mail: milano@von-poll.com

Al aviso legal de von Poll Immobilien GmbH

www.von-poll.com