

Taunusstein

Exklusiver, anspruchsvoller Wohnkomfort, der keine Wünsche offen lässt....

Número de propiedad: 26108001



www.von-poll.com

PRECIO DE COMPRA: 1.295.000 EUR • SUPERFICIE HABITABLE: ca. 208 m² • HABITACIONES: 8 • SUPERFICIE DEL TERRENO: 597 m²

Número de propiedad: 26108001 - 65232 Taunusstein

- De un vistazo
- La propiedad
- Datos energéticos
- Planos de planta
- Una primera impresión
- Detalles de los servicios
- Todo sobre la ubicación
- Otros datos
- Contacto con el socio

Número de propiedad: 26108001 - 65232 Taunusstein

De un vistazo

Número de propiedad	26108001
Superficie habitable	ca. 208 m²
Tipo de techo	Techo de media caña
Habitaciones	8
Dormitorios	6
Baños	3
Año de construcción	2021
Tipo de aparcamiento	4 x Plaza de aparcamiento exterior

Precio de compra	1.295.000 EUR
Casa	Casa bifamiliar
Comisión	Käuferprovision beträgt 5,95 % (inkl. MwSt.) des beurkundeten Kaufpreises
Modernización / Rehabilitación	2025
Estado de la propiedad	como nuevo
Método de construcción	Componentes prefabricados
Espacio utilizable	ca. 10 m²
Características	Terraza, WC para invitados, Jardín / uso compartido, Balcón

Número de propiedad: 26108001 - 65232 Taunusstein

Datos energéticos

Tipo de calefacción	Calefacción por suelo radiante	Certificado energético	Certificado energético
Fuente de energía	Bomba de calor aire-agua	Demanda de energía final	7.00 kWh/m²a
Certificado energético válido hasta	30.11.2032	Clase de eficiencia energética	A+
Fuente de energía	Bomba de calor aire-agua	Año de construcción según el certificado energético	2022

Número de propiedad: 26108001 - 65232 Taunusstein

La propiedad



Número de propiedad: 26108001 - 65232 Taunusstein

La propiedad



Número de propiedad: 26108001 - 65232 Taunusstein

La propiedad



Número de propiedad: 26108001 - 65232 Taunusstein

La propiedad



Número de propiedad: 26108001 - 65232 Taunusstein

La propiedad



Número de propiedad: 26108001 - 65232 Taunusstein

La propiedad



Número de propiedad: 26108001 - 65232 Taunusstein

La propiedad



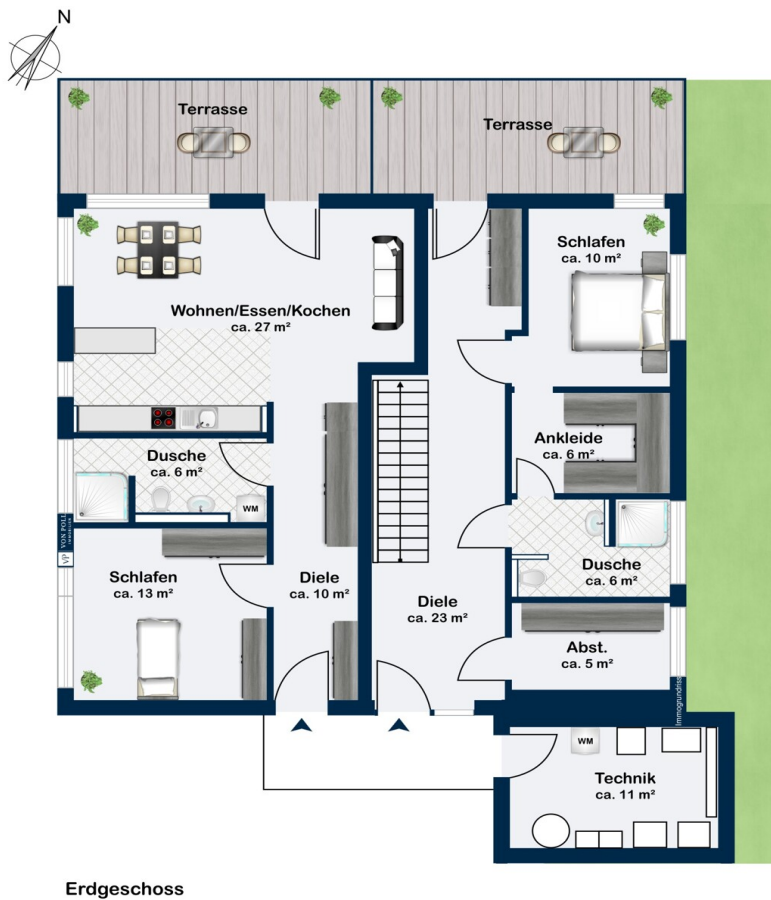
Número de propiedad: 26108001 - 65232 Taunusstein

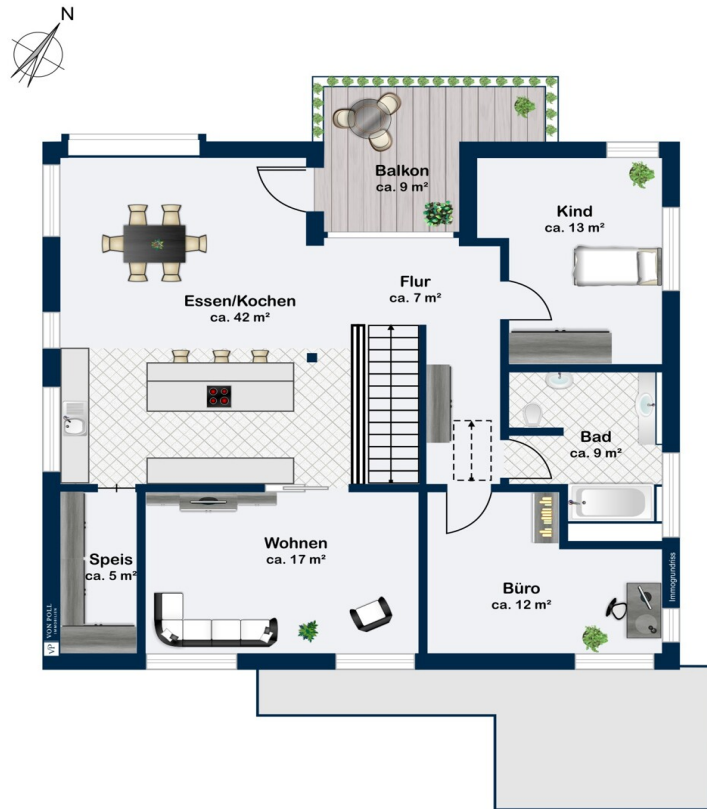
La propiedad



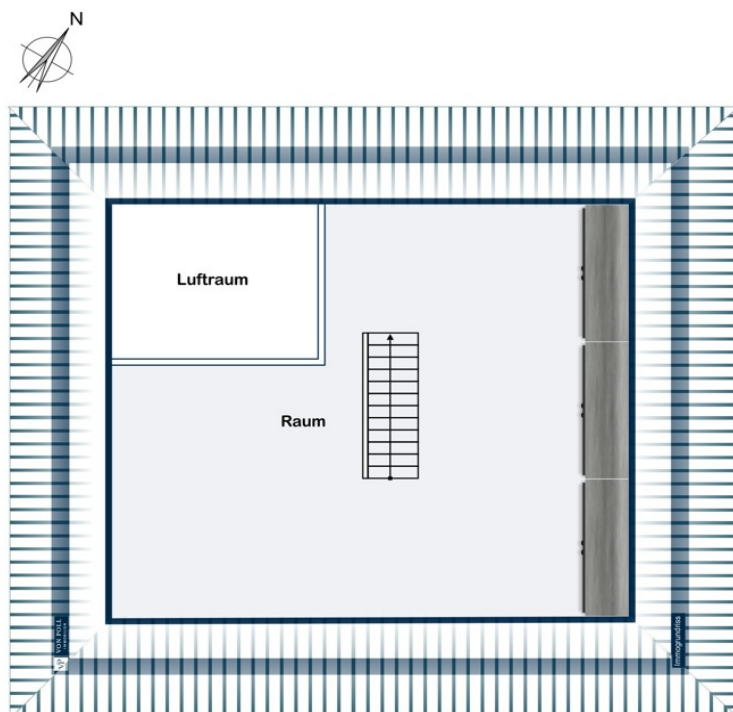
Número de propiedad: 26108001 - 65232 Taunusstein

Planos de planta





Obergeschoss



Dachgeschoss

Este plano no está a escala. Los documentos nos fueron entregados por el cliente. Por esta razón, no podemos garantizar la exactitud de la información.

Número de propiedad: 26108001 - 65232 Taunusstein

Una primera impresión

Ein Haus der Superlative: konzipiert als 2 FH für 2 Generationen lässt dieses Niedrigenergiehaus ganz sicher keinerlei Wünsche offen: energetisch sowie technisch erfüllt dieses Traumhaus einfach alle Ansprüche ! Von den Eigentümern liebevoll geplant und ausgebaut, können Sie direkt ohne Umschweife einziehen in Ihr neues Zuhause.

Der durchdachte, lichtdurchflutete Haupt-Wohnbereich mit bodentiefen Fenstereinheiten erstreckt sich über 2 Ebenen mit großzügiger Raumaufteilung, herrlichen Blickachsen sowie allem erdenklichen Komfort, den Sie sich bei einer Immobilie nur wünschen können.

Das Herzstück im OG stellt die offene, hochwertige Küche dar, die mit ihrer Kochinsel natürlich den Ausgangspunkt für viele Anlässe darstellt. Hier finden Sie auch Ihre privaten Rückzugsmöglichkeiten: 3 Schlaf-bzw. Büroräume neben einem luxuriösen Tageslichtbad.

Im EG finden v.a. größere Kinder oder sogar ein Au-Pair ihren idealen Ort mit einem Schlaf-o. Arbeitsraum, Ankleide sowie eigenem Duschbad.

Mit einem eigenen Eingangsbereich versehen, ermöglicht eine weitere Wohneinheit (2 Zi.-Whg.) im EG ein eigenständiges Wohnen für bspw. Eltern, Au-Pair oder erwachsene Kinder oder als Bürolösung mit einem großzügigen Wohn-Kochbereich, Schlafzimmer, Duschbad sowie eigener Terrasse.

Der mit Holzdielen versehene Kaltraum-Dachboden mit elektr. Dachfenster bietet unter dem Walmdach ohne Binder großflächigen Lagerraum auf bis zu 2m Deckenhöhe.

Neben der großzügigen Wohnsituation überzeugt das hochwertig angelegte Grundstück. 4 Aussenstellplätze sind ebenfalls enthalten, ein Carport kann jederzeit errichtet werden.

V.a. unter heutigen Gesichtspunkten bietet dieser anspruchsvolle Wohnraum alle erdenklich energetischen Lösungsansätze. Als KFW 40plus Niedrigenergiehaus, unabhängig von Gas oder Öl blicken Sie in dieser Immobilie beruhigt in die Zukunft.

Weitere Details sowie Besichtigungstermine können mit etwas Planungsvorlauf flexibel angefragt werden. Eine Bonitätsauskunft ist erforderlich.

Número de propiedad: 26108001 - 65232 Taunusstein

Detalles de los servicios

Passivhaus - KAMPA Niedrigenergiehaus (KFW-40 Plus), Typ Stadtvilla:

u.a.:

- Photovoltaikanlage 7,6 kWp, 100A Hausanschluss
 - LG Batterie-Speicher 9,3 kWh mit Inselbetrieb
 - Luft-Wasser-Wärmepumpe mit Fußbodenkühlung (Viessmann)
 - 390ltr. WW-Speicher
 - Fußbodenheizung
 - Lüftungsanlagen mit Enthalpie-Wärmetauscher (Viessmann)
 - 7.800 ltr. Regenwasser-Zisterne und Gartenleitungssystem
 - KNX-Bussystem (inkl. Gateway zu Apple HomeKit o.ä.)
 - Multifunktions-Touchtaster, Temperatur, Dimmer etc.
 - CAT7-LAN-Netzwerk samt Patchschrank im Technikmodul (opt. Kameras, Video-Klingel...)
 - elektrische Raffstores bzw. Rollläden, programmierbar
 - Vorbereitung Klimaanlage im OG
 - Erdkabel und CAT7 (Garten, Wallbox)
 - Entkalkungsanlage
 - Elektrische Passivhaus-Katzenklappe
 - Markeneinbauküche (Häcker) mit Miele Geräten
 - versteckte Speisekammer mit Bodenkühlung
 - Ankleidezimmer und Masterbad
 - Bodentiefe Passivhaus-Thermofenster, 3-fach verglast
 - 42cm MultiTec hinterlüfteter Wandaufbau mit Öko-Siegel und bspw. innen 7cm Installationsebene (Außenwände)
 - Technikmodul am Haus angebaut
 - 4 elektrifizierte Außen-Stellplätze
 - 44m² WPC-Terrasse u. Whirlpoolfläche
 - Exklusive Badausstattungen von Villeroy&Boch, Duravit, Hansgrohe, Puris Artis, Bette, Novus
- u.v.m.

Número de propiedad: 26108001 - 65232 Taunusstein

Todo sobre la ubicación

Taunusstein ist mit seinen rd. 30.000 Einwohnern und 10 angegliederten Stadtteilen die größte Stadt im Rheingau-Taunus-Kreis.

Der Standort Taunusstein ist eine attraktive Lage für alle, die gerne naturnah wohnen und zugleich einen kurzen Weg in die Großstadt wünschen. Neuhof bietet eine sehr gute Infrastruktur und es gibt mehrere Kitas, Grundschulen (öffentlich und privat), sowie mehrere weiterführende Schulen (öffentlich und privat).

Dieses einzigartige Anwesen befindet sich in einem sehr ruhigen Wohngebiet in Neuhof, dem viertgrößten Stadtteil von Taunusstein in verkehrsberuhigter, familienfreundlicher Waldrandlage. Somit ist diese Sackgassenlage insbesondere für Familien interessant.

Número de propiedad: 26108001 - 65232 Taunusstein

Otros datos

Es liegt ein Energiebedarfsausweis vor.

Dieser ist gültig bis 30.11.2032.

Endenergiebedarf beträgt 7.00 kwh/(m²*a).

Wesentlicher Energieträger der Heizung ist Luft/wasser Wärmepumpe.

Das Baujahr des Objekts lt. Energieausweis ist 2022.

Die Energieeffizienzklasse ist A+.

Número de propiedad: 26108001 - 65232 Taunusstein

Contacto con el socio

Para más información, dirijase a su persona de contacto:

Katharina Lichtenberg-Weck

Aarstraße 258a, 65232 Taunusstein

Tel.: +49 6128 – 74 06 144

E-Mail: taunusstein@von-poll.com

Al aviso legal de von Poll Immobilien GmbH

www.von-poll.com