

Berlin / Lichtenrade – Lichtenrade

## Casa familiar modernizada con amplio jardín y terraza luminosa.

Número de propiedad: 25115031



[www.von-poll.com](http://www.von-poll.com)

PRECIO DEL ALQUILER: 2.750 EUR • SUPERFICIE HABITABLE: ca. 140 m<sup>2</sup> • HABITACIONES: 4 • SUPERFICIE DEL TERRENO: 510 m<sup>2</sup>

Número de propiedad: 25115031 - 12305 Berlin / Lichtenrade – Lichtenrade

- De un vistazo
- La propiedad
- Datos energéticos
- Planos de planta
- Una primera impresión
- Detalles de los servicios
- Todo sobre la ubicación
- Otros datos
- Contacto con el socio

Número de propiedad: 25115031 - 12305 Berlin / Lichtenrade – Lichtenrade

## De un vistazo

Número de propiedad	25115031
Superficie habitable	ca. 140 m²
Tipo de techo	Techo a dos aguas
Habitaciones	4
Dormitorios	3
Baños	2
Año de construcción	1965
Tipo de aparcamiento	1 x Plaza de aparcamiento exterior

Precio del alquiler	2.750 EUR
Costes adicionales	225 EUR
Casa	Casa unifamiliar
Modernización / Rehabilitación	2021
Estado de la propiedad	Estructura
Método de construcción	Sólido
Espacio utilizable	ca. 82 m²
Características	Terraza, WC para invitados, Jardín / uso compartido, Cocina empotrada

Número de propiedad: 25115031 - 12305 Berlin / Lichtenrade – Lichtenrade

## Datos energéticos

Tipo de calefacción	Calefacción central
Fuente de energía	Aceite
Certificado energético válido hasta	17.02.2032
Fuente de energía	Aceite

Certificado energético	Certificado energético
Demanda de energía final	385.54 kWh/m²a
Clase de eficiencia energética	H
Año de construcción según el certificado energético	1965

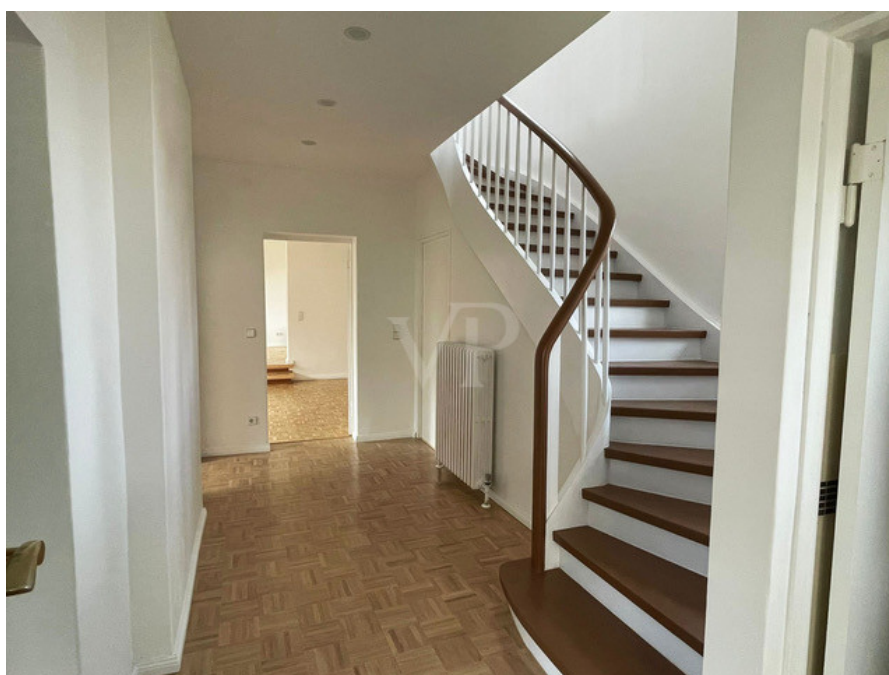
Número de propiedad: 25115031 - 12305 Berlin / Lichtenrade – Lichtenrade

## La propiedad



Número de propiedad: 25115031 - 12305 Berlin / Lichtenrade – Lichtenrade

## La propiedad





Número de propiedad: 25115031 - 12305 Berlin / Lichtenrade – Lichtenrade

## La propiedad



Número de propiedad: 25115031 - 12305 Berlin / Lichtenrade – Lichtenrade

## La propiedad





Número de propiedad: 25115031 - 12305 Berlin / Lichtenrade – Lichtenrade

## La propiedad



Número de propiedad: 25115031 - 12305 Berlin / Lichtenrade – Lichtenrade

## La propiedad



Número de propiedad: 25115031 - 12305 Berlin / Lichtenrade – Lichtenrade

## La propiedad





Número de propiedad: 25115031 - 12305 Berlin / Lichtenrade – Lichtenrade

## La propiedad



Número de propiedad: 25115031 - 12305 Berlin / Lichtenrade – Lichtenrade

## La propiedad





Número de propiedad: 25115031 - 12305 Berlin / Lichtenrade – Lichtenrade

## La propiedad

FÜR SIE IN DEN BESTEN LAGEN

VP VON POLL  
IMMOBILIEN®



Gern informieren wir Sie persönlich über weitere Details zur Immobilie.  
Vereinbaren Sie einen Besichtigungstermin mit uns:  
**0800 – 333 33 09**  
Wir freuen uns, von Ihnen zu hören.

[www.von-poll.com](http://www.von-poll.com)



Número de propiedad: 25115031 - 12305 Berlin / Lichtenrade – Lichtenrade

## Planos de planta



Erdgeschoss

**Dachgeschoss**

Este plano no está a escala. Los documentos nos fueron entregados por el cliente. Por esta razón, no podemos garantizar la exactitud de la información.

Número de propiedad: 25115031 - 12305 Berlin / Lichtenrade – Lichtenrade

## Una primera impresión

Dieses 2021 sanierte, vollunterkellerte Einfamilienhaus mit Garten und Stellplatz wird zur Vermietung angeboten.

Schon beim Betreten des frisch sanierten Hauses sorgen die klassischen Glasbausteine im Eingangsbereich und die großen Fenster im Flur für ein helles und einladendes Ambiente. Der Flur führt in die hochwertige, moderne Einbauküche in schwarzer Marmoroptik und gegenüber in das kleine Gäste WC mit Tageslicht.

Das Zimmer neben der Küche bietet Raum für eigene Ideen und kann ganz nach den eigenen Vorstellungen genutzt werden. Viele schöne Details, wie das überarbeitete Stäbchenparkett, originale Echtholztüren und das offene Raumkonzept im lichtdurchflutetem Wohn- und Essbereich, sorgen für einen äußerst hohen Wohnkomfort. Von hier aus kann die nach Süden ausgerichtete Terrasse erreicht werden, auf der sich die Sonne genießen lässt.

Die alte aufgearbeitete Holztreppe führt in das ideal aufgeteilte Dachgeschoss, welches mit zwei Schlafzimmern und einem großzügigen Bad ausgezeichnet als Schlafebene dient. Das moderne Masterbad mit Dusche und Badewanne bietet genug Platz für die ganze Familie. Der Balkon ist über das größere Schlafzimmer erreichbar und verschafft einen Ausblick auf den grünen Garten, welcher zur Entspannung und Spaß mit der Familie einlädt.

Im Keller finden Sie neben dem Hauswirtschaftsraum ein Badezimmer und zwei Räume, die nicht ausgebaut sind, aber dennoch über Tageslicht verfügen und sich hervorragend in ein Büro oder einen Fitness- bzw. Hobbyraum verwandeln lassen.

Ein Stellplatz rundet das Angebot ab.

Número de propiedad: 25115031 - 12305 Berlin / Lichtenrade – Lichtenrade

## Detalles de los servicios

- 2025: Warmwasserspeicher
- Sanierungen 2021: Gesamte Elektrik, Böden, Wände, Decken, elektr. Jalousien, EBK, Badezimmer, Gäste-WC, Terrasse, Balkon
- Sanierung 2017: Dach
- Stellplatz
- Garten
- Keller



Número de propiedad: 25115031 - 12305 Berlin / Lichtenrade – Lichtenrade

## Todo sobre la ubicación

Lichtenrade - als eine ehemalige Teltower Landgemeinde - heute im äußersten Süden Berlins stellt eine kurze Verbindung in das Umland, zu den Autobahnen und auch zum Flughafen BER her. Das Brandenburger Umland liegt nahezu vor der Haustür für touristische und sportliche Unternehmungen auch mit dem Fahrrad. Die gewünschte Ruhe, Idylle und Familienfreundlichkeit - so läßt sich diese reine Wohngegend am besten beschreiben - sind dennoch bestimmend und fühlbar.

Einkaufsmöglichkeiten (Supermärkte, Restaurants, Friseure etc.) sowie für den täglichen Bedarf sind fußläufig in wenigen Minuten erreichbar.

S- und U- Bahn stellen über eine schnelle Busverbindung den direkten Kontakt zur Innenstadt in 15 - max. 20 Min. her.

Die ärztliche Versorgung ist durch eine große Anzahl von Praxen und Apotheken fußläufig gewährleistet. Ebenso Kindereinrichtungen, wie Schulen und Kita`s sind flächendeckend innerhalb des Wohngebietes ohne Verkehrsgefährdung aus hoch frequentierten Hauptverkehrsstraßen vorhanden.

Número de propiedad: 25115031 - 12305 Berlin / Lichtenrade – Lichtenrade

## Otros datos

Es liegt ein Energiebedarfsausweis vor.  
Dieser ist gültig bis 17.2.2032.  
Endenergiebedarf beträgt 385.54 kwh/(m<sup>2</sup>\*a).  
Wesentlicher Energieträger der Heizung ist Öl.  
Das Baujahr des Objekts lt. Energieausweis ist 1965.  
Die Energieeffizienzklasse ist H.

GELDWÄSCHE: Als Immobilienmaklerunternehmen ist die von Poll Immobilien GmbH nach § 2 Abs. 1 Nr. 14 und § 11 Abs. 1, 2 Geldwäschegesetz (GwG) dazu verpflichtet, bei der Begründung einer Geschäftsbeziehung die Identität des Vertragspartners festzustellen und zu überprüfen, bzw. sobald ein ernsthaftes Interesse an der Durchführung des Immobilienkaufvertrages besteht. Hierzu ist es erforderlich, dass wir nach § 11 Abs. 4 GwG die relevanten Daten Ihres Personalausweises festhalten (wenn Sie als natürliche Person handeln) – beispielsweise mittels einer Kopie. Bei einer juristischen Person benötigen wir eine Kopie des Handelsregistrauszugs, aus welchem der wirtschaftlich Berechtigte hervorgeht. Das Geldwäschegesetz sieht vor, dass der Makler die Kopien bzw. Unterlagen fünf Jahre aufbewahren muss. Als unser Vertragspartner haben Sie auch eine Mitwirkungspflicht nach § 11 Abs. 6 GwG.

HAFTUNG: Wir weisen darauf hin, dass die von uns weitergegebenen Objektinformationen, Unterlagen, Pläne etc. vom Verkäufer bzw. Vermieter stammen. Eine Haftung für die Richtigkeit oder Vollständigkeit der Angaben übernehmen wir daher nicht. Es obliegt daher unseren Kunden, die darin enthaltenen Objektinformationen und Angaben auf ihre Richtigkeit hin zu überprüfen. Alle Immobilienangebote sind freibleibend und vorbehaltlich Irrtümer, Zwischenverkauf- und Vermietung oder sonstiger Zwischenverwertung.

### UNSER SERVICE FÜR SIE ALS EIGENTÜMER:

Planen Sie den Verkauf oder die Vermietung Ihrer Immobilie, so ist es für Sie wichtig, deren Marktwert zu kennen. Lassen Sie kostenfrei und unverbindlich den aktuellen Wert Ihrer Immobilie professionell durch einen unserer Immobilienspezialisten einschätzen. Unser bundesweites und internationales Netzwerk ermöglicht es uns, Verkäufer bzw. Vermieter und Interessenten bestmöglich zusammenzuführen.

Número de propiedad: 25115031 - 12305 Berlin / Lichtenrade – Lichtenrade

## Contacto con el socio

Para más información, dirijase a su persona de contacto:

Detlef Lorenz

---

Lichtenrader Damm 87, 12305 Berlin

Tel.: +49 30 - 70 07 58 96 0

E-Mail: [tempelhof@von-poll.com](mailto:tempelhof@von-poll.com)

*Al aviso legal de von Poll Immobilien GmbH*

---

[www.von-poll.com](http://www.von-poll.com)