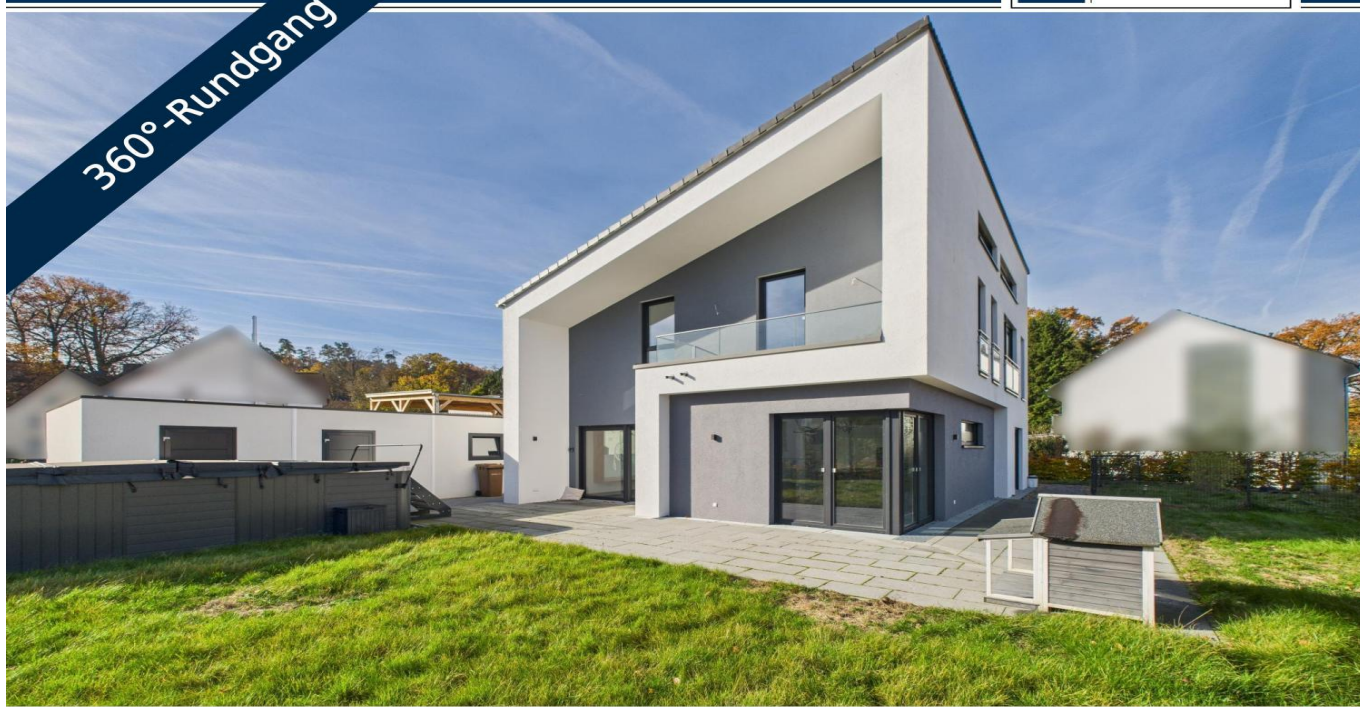


Schwabach – Dietersdorf, Mittelfranken

## Elegancia y sostenibilidad (A+) - ¡Mobiliario y diseño modernos para necesidades de vida exigentes!

Número de propiedad: 25431031

360°-Rundgang



[www.von-poll.com](http://www.von-poll.com)

PRECIO DE COMPRA: 949.000 EUR • SUPERFICIE HABITABLE: ca. 159 m<sup>2</sup> • HABITACIONES: 5 • SUPERFICIE DEL TERRENO: 796 m<sup>2</sup>

Número de propiedad: 25431031 - 91126 Schwabach – Dietersdorf, Mittelfranken

- De un vistazo
- La propiedad
- Datos energéticos
- Una primera impresión
- Detalles de los servicios
- Todo sobre la ubicación
- Otros datos
- Contacto con el socio

Número de propiedad: 25431031 - 91126 Schwabach – Dietersdorf, Mittelfranken

## De un vistazo

Número de propiedad	25431031
Superficie habitable	ca. 159 m²
Tipo de techo	Techo inclinado
Habitaciones	5
Dormitorios	4
Baños	2
Año de construcción	2022
Tipo de aparcamiento	2 x Plaza de aparcamiento exterior, 2 x Garaje

Precio de compra	949.000 EUR
Casa	Casa unifamiliar
Comisión	Käuferprovision beträgt 3,57 % (inkl. MwSt.) des beurkundeten Kaufpreises
Estado de la propiedad	como nuevo
Método de construcción	Componentes prefabricados
Espacio utilizable	ca. 70 m²
Características	Terraza, WC para invitados, Piscina, Chimenea, Balcón

Número de propiedad: 25431031 - 91126 Schwabach – Dietersdorf, Mittelfranken

## Datos energéticos

Tipo de calefacción	Calefacción central
Fuente de energía	CIC_Renovable
Certificado energético válido hasta	13.03.2034
Fuente de energía	Bomba de calor aire-agua

Certificado energético	Certificado energético
Demanda de energía final	13.00 kWh/m²a
Clase de eficiencia energética	A+
Año de construcción según el certificado energético	2022

Número de propiedad: 25431031 - 91126 Schwabach – Dietersdorf, Mittelfranken

## La propiedad





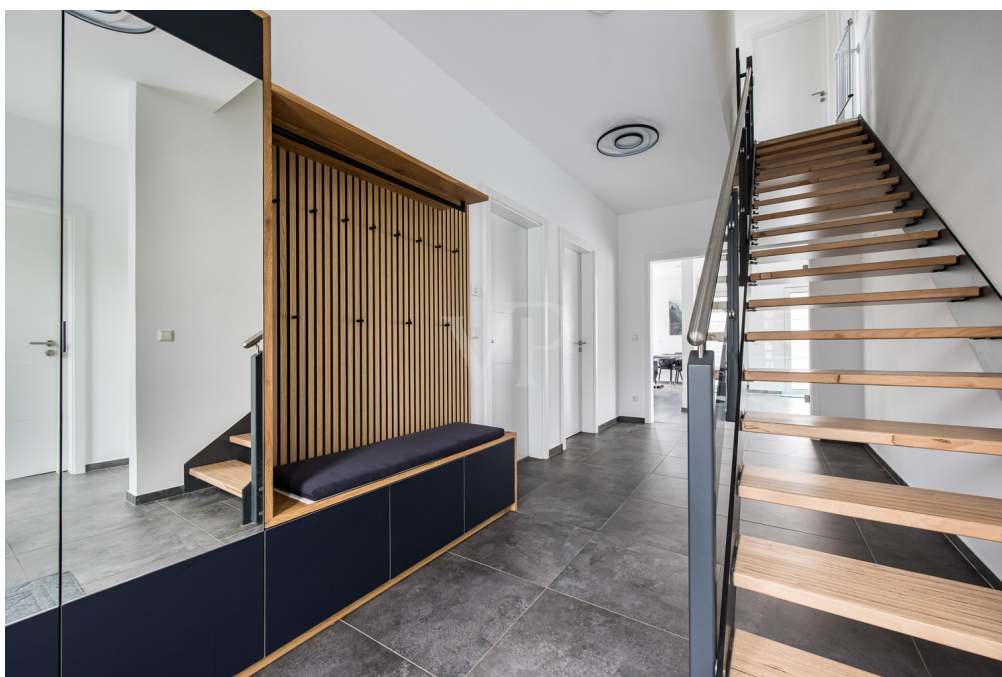
Número de propiedad: 25431031 - 91126 Schwabach – Dietersdorf, Mittelfranken

## La propiedad



Número de propiedad: 25431031 - 91126 Schwabach – Dietersdorf, Mittelfranken

## La propiedad



Número de propiedad: 25431031 - 91126 Schwabach – Dietersdorf, Mittelfranken

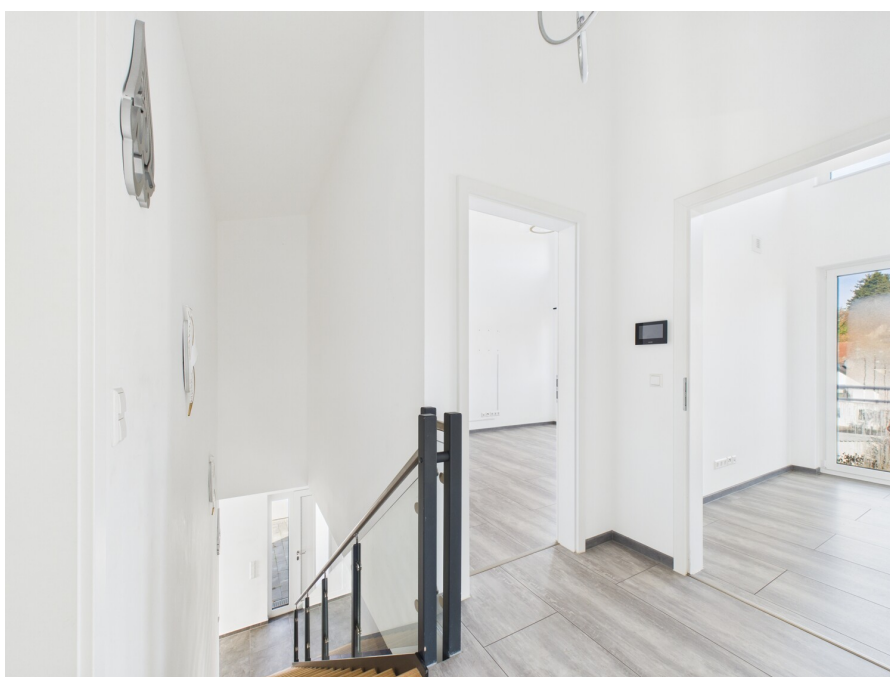
## La propiedad





Número de propiedad: 25431031 - 91126 Schwabach – Dietersdorf, Mittelfranken

## La propiedad



Número de propiedad: 25431031 - 91126 Schwabach – Dietersdorf, Mittelfranken

## La propiedad



Número de propiedad: 25431031 - 91126 Schwabach – Dietersdorf, Mittelfranken

## La propiedad



Número de propiedad: 25431031 - 91126 Schwabach – Dietersdorf, Mittelfranken

## La propiedad





Número de propiedad: 25431031 - 91126 Schwabach – Dietersdorf, Mittelfranken

## La propiedad

VON POLL  
IMMOBILIEN

Gern schicken wir  
Ihnen Grundrisse  
dieser Immobilie zu.

[www.von-poll.com/schwabach-roth](http://www.von-poll.com/schwabach-roth)

VON POLL  
IMMOBILIEN

## Ihre Immobilienspezialisten

Eigentümern bieten wir eine kostenfreie und unverbindliche Marktpreiseinschätzung Ihrer Immobilie an und übernehmen gerne den Verkauf oder die Vermietung Ihrer Immobilie.

Kontaktieren Sie uns, wir freuen uns darauf, Sie persönlich und individuell zu beraten.

**T.: 09122 - 88 59 168**

Partner-Shop Schwabach/Roth | Kappadocia 9 | 91126 Schwabach  
[schwabach@von-poll.com](mailto:schwabach@von-poll.com) | [www.von-poll.com/schwabach-roth](http://www.von-poll.com/schwabach-roth)

Número de propiedad: 25431031 - 91126 Schwabach – Dietersdorf, Mittelfranken

## La propiedad

VP

**VON POLL**

FINANCE

# Immobilie gefunden, *Finanzierung* gelöst.

Jetzt persönliches Kaufbudget berechnen und die passende Finanzierungslösung ermitteln.

[www.von-poll.com/finanzieren](http://www.von-poll.com/finanzieren)



Finanzierung  
berechnen





Erfahren Sie hier  
den Wert  
Ihrer Immobilie.



VP

**VON POLL**

IMMOBILIEN

## Immobilienbewertung – *exklusiv* und professionell.

- Was ist Ihre Immobilie wert?
- Wie entwickelt sich der Wert Ihrer Immobilie im Zukunft?
- Wie wirkt sich eine Modernisierung auf den Wert Ihrer Immobilie aus?
- Ihre persönliche und exklusive Immobilienanalyse erhalten sie nach nur 5 Minuten.

[www.home.von-poll.com](http://www.home.von-poll.com)

Número de propiedad: 25431031 - 91126 Schwabach – Dietersdorf, Mittelfranken

## Una primera impresión

Esta impresionante propiedad, construida en 2022, ofrece un refugio ideal para familias exigentes, con una generosa superficie habitable de 159 metros cuadrados en una parcela de aproximadamente 796 metros cuadrados. Con un total de cinco estancias, incluyendo tres dormitorios, un despacho y dos baños de exquisito diseño, esta casa garantiza amplio espacio y suficiente privacidad para todos los residentes. Los baños son verdaderos remansos de relajación. El baño en suite cuenta con una espaciosa bañera de 244 litros, una ducha de efecto lluvia con un impresionante caudal de 17 litros por minuto y una ducha a ras de suelo. El aseo de invitados y el segundo baño también ofrecen comodidades de primera línea, incluyendo una bañera de hidromasaje para una experiencia de lujo. Las ventanas de triple acristalamiento con marcos de acero inoxidable y persianas enrollables eléctricas proporcionan mayor comodidad. Los elegantes alféizares interiores de mármol y una sofisticada barandilla de cristal en el balcón realzan aún más el carácter lujoso de la casa. Las características de la propiedad satisfacen todas las necesidades. Un punto a destacar es el garaje doble, que también cuenta con un trastero independiente, una ventaja práctica al no tener sótano. En el exterior, encontrará una amplia y acogedora terraza y una piscina climatizada elevada con múltiples usos. Un lado cuenta con un jacuzzi, mientras que el otro cuenta con un sistema de contracorriente para hacer ejercicio y relajarse. El sistema de calefacción de la casa se basa principalmente en fuentes de energía renovables, como la geotérmica y la solar, lo que contribuye al uso sostenible de la energía. Además, las amplias puertas de cristal que recorren toda la casa crean un ambiente abierto y moderno, bañando las estancias con una cálida luz natural. La propiedad cuenta con una calificación de eficiencia energética A+. En general, esta propiedad impresiona por sus características exclusivas, su amplia distribución y su diseño contemporáneo. Representa una verdadera joya para familias que buscan el máximo nivel de confort y un estilo sofisticado. ¡Contáctenos para concertar una visita!

Número de propiedad: 25431031 - 91126 Schwabach – Dietersdorf, Mittelfranken

## Detalles de los servicios

Ausstattung:

Baujahr: 2022 lt. Energieausweis

ca. 159 m<sup>2</sup> Wohnfläche

ca. 796 m<sup>2</sup> Grundstücksgröße

Doppelgarage

Gartenhaus

3 -fach verglaste Fenster-/ Glasfüllung mit Edelstahlrahmen

Innenfensterbänke aus Marmor

Balkongeländer in Glas ausgeführt

Rollladen mit Aluminiumlamellen und Elektroantrieb

Große Terrasse

Geradläufige Zebrano Treppe - mit Edelstahlgeländer und Glasfüllung

Bäder und Gäste-Toilette mit Fenster und sehr hochwertiger Ausstattung

Badewanne mit Whirlpool & bodengleiche Dusche

Above Ground beheizbarer Swimmingpool (Swim-Spa)

Hochwertige Einbauküche

Heizung: Erneuerbare Energie-/Umweltenergie-/Solarenergie

Klimaklima Luft-Luft-Wärmepumpen

Energieeffizienzklasse A+

EG- Fliesen

OG - Fliesen, Ceralan



**Número de propiedad: 25431031 - 91126 Schwabach – Dietersdorf, Mittelfranken**

## Todo sobre la ubicación

Dietersdorf ist ein idyllischer Ortsteil der Stadt Schwabach in Mittelfranken, Bayern. Er liegt rund fünf Kilometer nordwestlich vom Schwabacher Stadtzentrum und etwa elf Kilometer südlich von Nürnberg. Die Umgebung ist geprägt von einer sanften Hügellandschaft im Bereich des Zwieselbachtals, wodurch eine ruhige und grüne Wohnlage entsteht. Die Nachbarschaft ist geprägt von gepflegten Einfamilienhäusern, kleinen Höfen und weitläufigen Wiesen, was dem Ort einen charmanten, ländlichen Charakter verleiht. Trotz der naturnahen Lage ist Dietersdorf hervorragend an die umliegenden Städte angebunden.

Die Verkehrsanbindung ist sowohl mit dem Auto als auch mit öffentlichen Verkehrsmitteln sehr gut. Über die nahegelegene Autobahn A6, die Nürnberg und Heilbronn verbindet, erreicht man schnell die Metropolregion Nürnberg sowie das überregionale Straßennetz. Auch die Bundesstraßen B2 und B466 verlaufen in der Nähe und bieten schnelle Verbindungen in Richtung Schwabach, Roth oder Ansbach. Innerhalb des Ortsteils sorgt die Kreisstraße SC1/RH11 für eine gute lokale Erschließung.

Der öffentliche Nahverkehr ist durch Buslinien des Verkehrsverbunds Großraum Nürnberg (VGN) gesichert. Die Buslinie 83 verbindet Dietersdorf mit Wolkersdorf und weiteren Ortsteilen Schwabachs und bietet Anschluss an die S-Bahn Richtung Nürnberg. Der Schwabacher Bahnhof ist nur wenige Minuten entfernt und ermöglicht mit der S-Bahn eine bequeme und regelmäßige Verbindung in die Nürnberger Innenstadt sowie nach Roth und in weitere umliegende Städte.

Insgesamt bietet Dietersdorf eine attraktive Kombination aus ländlicher Ruhe und städtischer Nähe. Die hervorragende Verkehrsanbindung, die idyllische Umgebung und die Nähe zu Schwabach und Nürnberg machen diesen Ortsteil zu einer begehrten Wohnlage für Familien, Berufspendler und alle, die naturnah wohnen und gleichzeitig schnell in der Stadt sein möchten.

Número de propiedad: 25431031 - 91126 Schwabach – Dietersdorf, Mittelfranken

## Otros datos

Es liegt ein Energiebedarfsausweis vor.

Dieser ist gültig bis 13.3.2034.

Endenergiebedarf beträgt 13.00 kwh/(m<sup>2</sup>\*a).

Wesentlicher Energieträger der Heizung ist KWK erneuerbar.

Das Baujahr des Objekts lt. Energieausweis ist 2022.

Die Energieeffizienzklasse ist A+.

GELDWÄSCHE: Als Immobilienmaklerunternehmen ist die von Poll Immobilien GmbH nach § 2 Abs. 1 Nr. 14 und § 11 Abs. 1, 2 Geldwäschegesetz (GwG) dazu verpflichtet, bei der Begründung einer Geschäftsbeziehung die Identität des Vertragspartners festzustellen und zu überprüfen, bzw. sobald ein ernsthaftes Interesse an der Durchführung des Immobilienkaufvertrages besteht. Hierzu ist es erforderlich, dass wir nach § 11 Abs. 4 GwG die relevanten Daten Ihres Personalausweises festhalten (wenn Sie als natürliche Person handeln) – beispielsweise mittels einer Kopie. Bei einer juristischen Person benötigen wir eine Kopie des Handelsregistrauszugs, aus welchem der wirtschaftlich Berechtigte hervorgeht. Das Geldwäschegesetz sieht vor, dass der Makler die Kopien bzw. Unterlagen fünf Jahre aufbewahren muss. Als unser Vertragspartner haben Sie auch eine Mitwirkungspflicht nach § 11 Abs. 6 GwG.

PROVISIONSHINWEIS: Mit der Anfrage bei und durch Inanspruchnahme der Dienstleistung der Firma von Poll Immobilien GmbH, wird ein Maklervertrag geschlossen. Sofern es durch die Tätigkeit der Firma VON POLL IMMOBILIEN GmbH zu einem wirksamen Hauptvertrag mit der Eigentümerseite kommt, hat der Interessent bei Abschluss

- eines MIETVERTRAGES keine Provision/Maklercourtage an die von Poll Immobilien GmbH zu zahlen.

- eines KAUFVERTRAGES die ortsübliche Provision/Maklercourtage an die von Poll Immobilien GmbH gegen Rechnung zu zahlen.

HAFTUNG: Wir weisen darauf hin, dass die von uns weitergegebenen Objektinformationen, Unterlagen, Pläne etc. vom Verkäufer bzw. Vermieter stammen. Eine Haftung für die Richtigkeit oder Vollständigkeit der Angaben übernehmen wir daher nicht. Es obliegt daher unseren Kunden, die darin enthaltenen Objektinformationen und Angaben auf ihre Richtigkeit hin zu überprüfen. Alle Immobilienangebote sind freibleibend und vorbehaltlich Irrtümer, Zwischenverkauf- und Vermietung oder sonstiger Zwischenverwertung.

UNSER SERVICE FÜR SIE ALS EIGENTÜMER:

Planen Sie den Verkauf oder die Vermietung Ihrer Immobilie, so ist es für Sie wichtig, deren Marktwert zu kennen. Lassen Sie kostenfrei und unverbindlich den aktuellen Wert Ihrer Immobilie professionell durch einen unserer Immobilienspezialisten einschätzen. Unser bundesweites und internationales Netzwerk ermöglicht es uns, Verkäufer bzw. Vermieter und Interessenten bestmöglich zusammenzuführen.

Número de propiedad: 25431031 - 91126 Schwabach – Dietersdorf, Mittelfranken

## Contacto con el socio

Para más información, dirijase a su persona de contacto:

Jörg Muskat

---

Kappadocia 9, 91126 Schwabach

Tel.: +49 9122 - 88 59 168

E-Mail: [schwabach@von-poll.com](mailto:schwabach@von-poll.com)

*Al aviso legal de von Poll Immobilien GmbH*

---

[www.von-poll.com](http://www.von-poll.com)