

Frankfurt am Main – Europaviertel

EDEN Tower! Spektakuläre Fünf-Zimmer-Wohnung mit grandiosem Skylineblick

Número de propiedad: 25001146



www.von-poll.com

PRECIO DEL ALQUILER: 5.700 EUR • SUPERFICIE HABITABLE: ca. 200,3 m² • HABITACIONES: 5

Número de propiedad: 25001146 - 60327 Frankfurt am Main – Europaviertel

- De un vistazo
- La propiedad
- Datos energéticos
- Planos de planta
- Una primera impresión
- Detalles de los servicios
- Todo sobre la ubicación
- Otros datos
- Contacto con el socio

Número de propiedad: 25001146 - 60327 Frankfurt am Main – Europaviertel

De un vistazo

Número de propiedad	25001146
Superficie habitable	ca. 200,3 m ²
Piso	14
Habitaciones	5
Dormitorios	4
Baños	3
Año de construcción	2023
Tipo de aparcamiento	2 x Garaje, 150 EUR (Alquilar)

Precio del alquiler	5.700 EUR
Costes adicionales	2.230 EUR
Piso	Piso
Estado de la propiedad	a estrenar
Características	WC para invitados, Cocina empotrada, Balcón

Número de propiedad: 25001146 - 60327 Frankfurt am Main – Europaviertel

Datos energéticos

Tipo de calefacción	Calefacción por suelo radiante	Certificado energético	Certificado energético
Fuente de energía	Tele	Demanda de energía final	79.00 kWh/m ² a
Certificado energético válido hasta	07.01.2034	Clase de eficiencia energética	C
Fuente de energía	Distrito	Año de construcción según el certificado energético	2023

Número de propiedad: 25001146 - 60327 Frankfurt am Main – Europaviertel

La propiedad



Número de propiedad: 25001146 - 60327 Frankfurt am Main – Europaviertel

La propiedad



Número de propiedad: 25001146 - 60327 Frankfurt am Main – Europaviertel

La propiedad



Número de propiedad: 25001146 - 60327 Frankfurt am Main – Europaviertel

La propiedad



Número de propiedad: 25001146 - 60327 Frankfurt am Main – Europaviertel

La propiedad



Número de propiedad: 25001146 - 60327 Frankfurt am Main – Europaviertel

La propiedad



Número de propiedad: 25001146 - 60327 Frankfurt am Main – Europaviertel

La propiedad



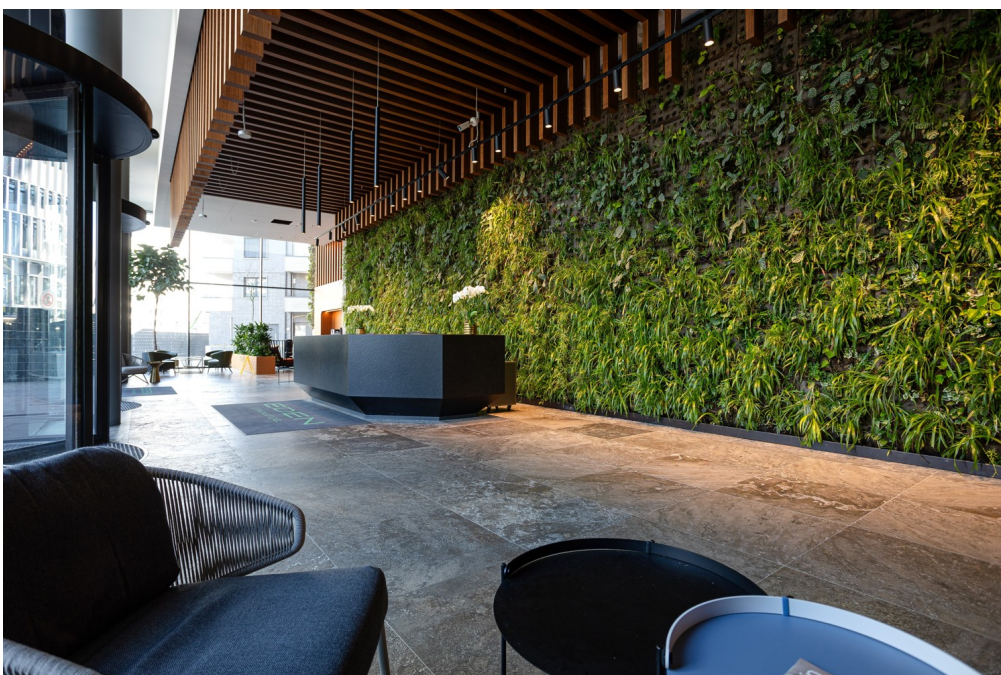
Número de propiedad: 25001146 - 60327 Frankfurt am Main – Europaviertel

La propiedad



Número de propiedad: 25001146 - 60327 Frankfurt am Main – Europaviertel

La propiedad



Número de propiedad: 25001146 - 60327 Frankfurt am Main – Europaviertel

La propiedad

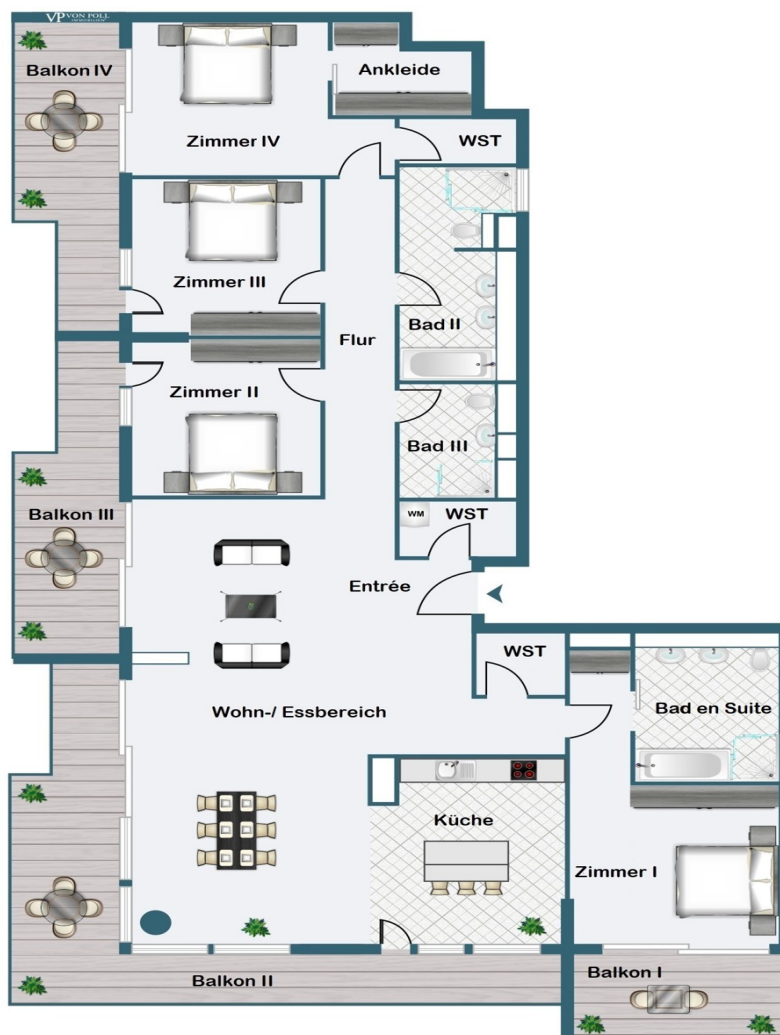


Vertrauen Sie einem
ausgezeichneten Immobilienmakler.

Kontaktieren Sie uns, wir freuen uns darauf, Sie persönlich und individuell zu beraten.

Número de propiedad: 25001146 - 60327 Frankfurt am Main – Europaviertel

Planos de planta



Este plano no está a escala. Los documentos nos fueron entregados por el cliente. Por esta razón, no podemos garantizar la exactitud de la información.

Número de propiedad: 25001146 - 60327 Frankfurt am Main – Europaviertel

Una primera impresión

Diese Premium-Wohnung befindet sich in dem 14. Obergeschoss des EDEN, eines der höchsten Wohnhochhäuser mit begrünter Fassade Europas. Die transparente Architektur mit vertikaler Begrünung sowie die raumhohen Panoramafenster bieten luftiges Wohnen und spektakuläre Ausblicke auf die Skyline und den Süden Frankfurts. Mit dem Lift erreichen Sie die 14. Etage und betreten die Wohnung über ein modernes, offenes Entrée. Der imposante Wohnbereich mit Blick auf die Skyline Frankfurts und über die Stadt sowie die offen gestaltete Designküche mit Kochinsel, in edlen, dunklen Materialien, präsentieren sich mit viel Licht und Glas. Durch eine große Schiebetür gelangen Sie auf den Balkon mit umlaufender Glasbrüstung und grandiosem Blick über Frankfurt und auf die Skyline. Das Masterschlafzimmer mit Bad en Suite sowie drei weitere Schlaf-/Arbeitszimmer, jeweils mit Zugang zum Balkon, bieten modernsten Wohnraum. Insgesamt sind den drei Zimmern zwei weitere, modern gestaltete Badezimmer zugeordnet, eins der Zimmer verfügt über eine begehbare Ankleide. Die einladende, repräsentative Lobby und das hauseigene Fitnessstudio befinden sich im Erdgeschoss des Gebäudes. Der 24 Stunden Concierge-Service ist ein weiteres Highlight dieser edlen Wohnung. Zwei Tiefgaragenplätze für jeweils 150,-€ monatlich runden dieses außergewöhnliche Angebot ab. Die Wohnung eignet sich ideal für Paare sowie auch für eine Familie mit zwei bis drei Kindern, die das urbane Wohnen im EDEN als grüne Oase, verbunden mit höchstem Wohnkomfort mitten in der City, schätzen.

Número de propiedad: 25001146 - 60327 Frankfurt am Main – Europaviertel

Detalles de los servicios

- Eichendielenboden
- Maßangefertigte Küche mit Kochinsel und Miele/Gaggenau-Geräten
- Hochwertiges Badezimmer en Suite
- Zwei weitere moderne Bäder
- Raumhohe Fensterfronten
- Vier Balkone
- Skylineblick
- Begrünte Fassade
- Fitnessstudio im Erdgeschoss
- 24 Stunden-Concierge
- High-End-Lobby

Número de propiedad: 25001146 - 60327 Frankfurt am Main – Europaviertel

Todo sobre la ubicación

Das zentrumsnahe, direkt südlich der Messe gelegene Europaviertel ist Frankfurts jüngstes und modernstes Stadtquartier, entstanden auf dem aufgelassenen früheren Gleisfeld des Güterbahnhofs. In erster Linie als Wohnquartier konzipiert, bietet es urbanen Wohn- und Lebensraum für unterschiedlichste Ansprüche. Insbesondere Berufstätige finden hier gehobene Wohnstandards auf internationalem Niveau: mit Concierge- oder Flat-Services, Kinderbetreuung, Pools, Spa, Fitness-Studios, Bibliotheken sowie Läden und Gastronomie im Sockelgeschoss innerhalb der neu errichteten Wohntürme, die zudem einen spektakulären Blick auf die Frankfurter Skyline oder bis weit ins Umland bieten. Der namensgebende Boulevard, die großzügige Europaallee, verläuft von der Shoppingmall „Skyline Plaza“ im Osten bis hin zum Rebstockpark im Westen und verfügt über ausladende Parkflächen. Vom Europagarten aus besteht eine durchgängige Grünverbindung über den Gleisfeldpark mit seinen Fitnessmöglichkeiten und Spielplätzen. Von dort weiter durch den Zeppelinpark und den Neuen Rebstockpark, der vom Stararchitekten Peter Eisenman mit konzipiert wurde, bis hin zum Erlebnisbad. Die Verkehrsanbindung des Quartiers ist aktuell mit S- und Straßenbahnen gut erschlossen und bis zur Autobahn sind es nur fünf Minuten. In wenigen Jahren wird mit der U5 eine neue U-Bahnstrecke fertiggestellt, die vom Europaviertel direkt zum Hauptbahnhof führen wird. Durch das östliche Europaviertel verlaufen die S-Bahn-Linien S3 bis S6 mit den angrenzenden Bahnhöfen Galluswarte und Messe. Der östliche Teil des Europaviertel ist außerdem mit der U-Bahnlinie U4 (Station Festhalle/Messe) zu erreichen. Hier halten auch die Straßenbahnen der Linien 16 und 17. Etwas weiter südlich verkehren die Straßenbahnlinien 11 und 21 über die Station Güterplatz. Die Museumsuferlinie verkehrt mit dem Bus 46 vom Hauptbahnhof weiter zur neuen Endhaltestelle Dubliner Straße im östlichen Europaviertel. Ebenfalls erreichen Sie die Haltestellen Güterplatz, sowie die Den Haager Straße.

Número de propiedad: 25001146 - 60327 Frankfurt am Main – Europaviertel

Otros datos

Es liegt ein Energiebedarfsausweis vor. Dieser ist gültig bis 7.1.2034. Endenergiebedarf beträgt 79.00 kWh/(m²*a). Wesentlicher Energieträger der Heizung ist Fernwärme. Das Baujahr des Objekts lt. Energieausweis ist 2023. Die Energieeffizienzklasse ist C.

HAFTUNG: Wir weisen darauf hin, dass die von uns weitergegebenen Objektinformationen, Unterlagen, Pläne etc. vom Verkäufer bzw. Vermieter stammen. Eine Haftung für die Richtigkeit oder Vollständigkeit der Angaben übernehmen wir daher nicht. Es obliegt daher unseren Kunden, die darin enthaltenen Objektinformationen und Angaben auf ihre Richtigkeit hin zu überprüfen. Alle Immobilienangebote sind freibleibend und vorbehaltlich Irrtümer, Zwischenverkauf- und Vermietung oder sonstiger Zwischenverwertung. UNSER SERVICE FÜR SIE ALS EIGENTÜMER: Planen Sie den Verkauf oder die Vermietung Ihrer Immobilie, so ist es für Sie wichtig, deren Marktwert zu kennen. Lassen Sie kostenfrei und unverbindlich den aktuellen Wert Ihrer Immobilie professionell durch einen unserer Immobilienspezialisten einschätzen. Unser bundesweites und internationales Netzwerk ermöglicht es uns, Verkäufer bzw. Vermieter und Interessenten bestmöglich zusammenzuführen.

Número de propiedad: 25001146 - 60327 Frankfurt am Main – Europaviertel

Contacto con el socio

Para más información, dirijase a su persona de contacto:

Doris Jedlicki

Feldbergstraße 35, 60323 Frankfurt am Main

Tel.: +49 69 - 26 91 57 0

E-Mail: frankfurt@von-poll.com

To Disclaimer of von Poll Immobilien GmbH

www.von-poll.com