

Frankfurt am Main - Westend

Drei-Zimmer-Wohnung auf Gartenebene mit Tiefgaragenstellplatz

Número de propiedad: 26001055



PRECIO DE COMPRA: 745.000 EUR • SUPERFICIE HABITABLE: ca. 114,9 m² • HABITACIONES: 3

Número de propiedad: 26001055 - 60325 Frankfurt am Main - Westend

- De un vistazo
- La propiedad
- Datos energéticos
- Planos de planta
- Una primera impresión
- Detalles de los servicios
- Todo sobre la ubicación
- Otros datos
- Contacto con el socio

Número de propiedad: 26001055 - 60325 Frankfurt am Main - Westend

De un vistazo

Número de propiedad	26001055	Precio de compra	745.000 EUR
Superficie habitable	ca. 114,9 m ²	Piso	Piso
Habitaciones	3	Comisión	Käuferprovision beträgt 3,57 % (inkl. MwSt.) des beurkundeten Kaufpreises
Dormitorios	2	Estado de la propiedad	como nuevo
Baños	2	Método de construcción	Sólido
Año de construcción	2011	Características	Jardín / uso compartido, Cocina empotrada
Tipo de aparcamiento	1 x Aparcamiento subterráneo		

Número de propiedad: 26001055 - 60325 Frankfurt am Main - Westend

Datos energéticos

Tipo de calefacción	Calefacción por suelo radiante	Certificado energético	Certificado energético
Fuente de energía	Electricidad	Demanda de energía final	37.00 kWh/m ² a
Certificado energético válido hasta	24.03.2036	Clase de eficiencia energética	A
Fuente de energía	Gas	Año de construcción según el certificado energético	2011

Número de propiedad: 26001055 - 60325 Frankfurt am Main - Westend

La propiedad



Número de propiedad: 26001055 - 60325 Frankfurt am Main - Westend

La propiedad



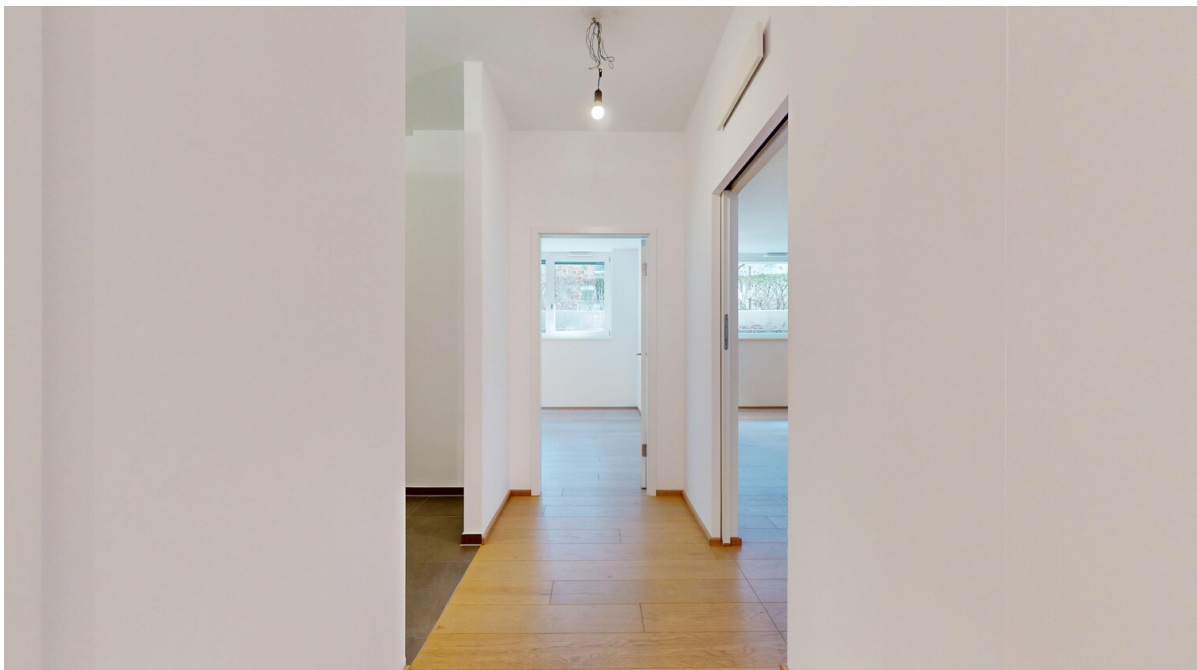
Número de propiedad: 26001055 - 60325 Frankfurt am Main - Westend

La propiedad



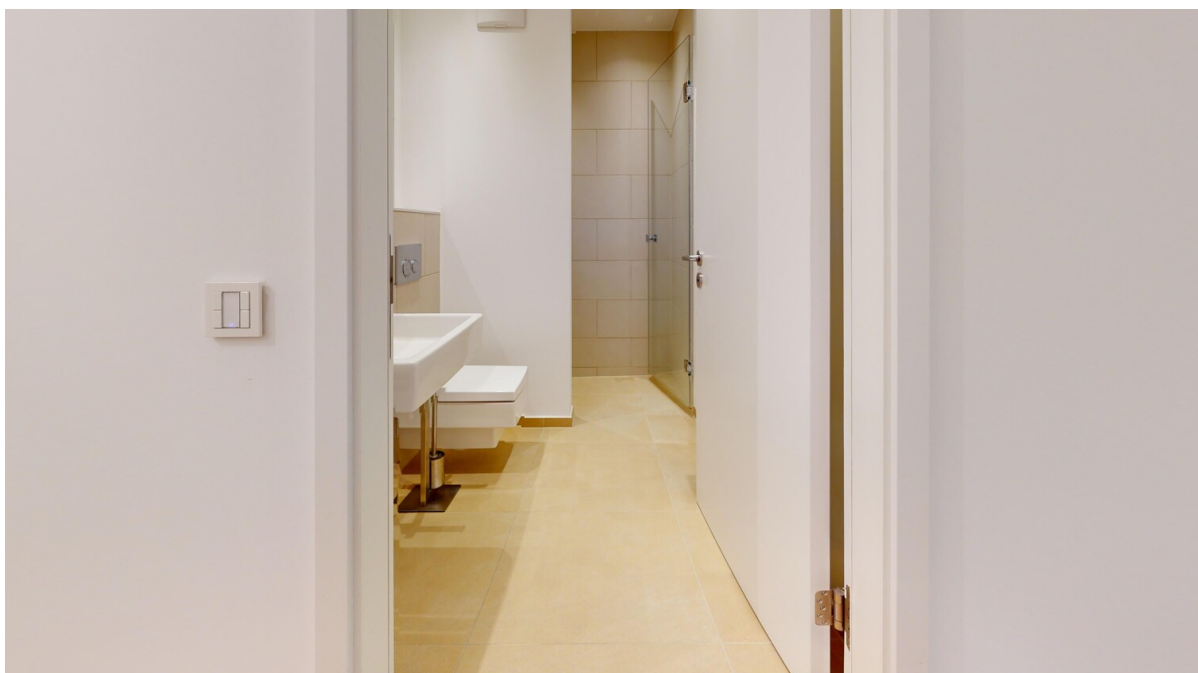
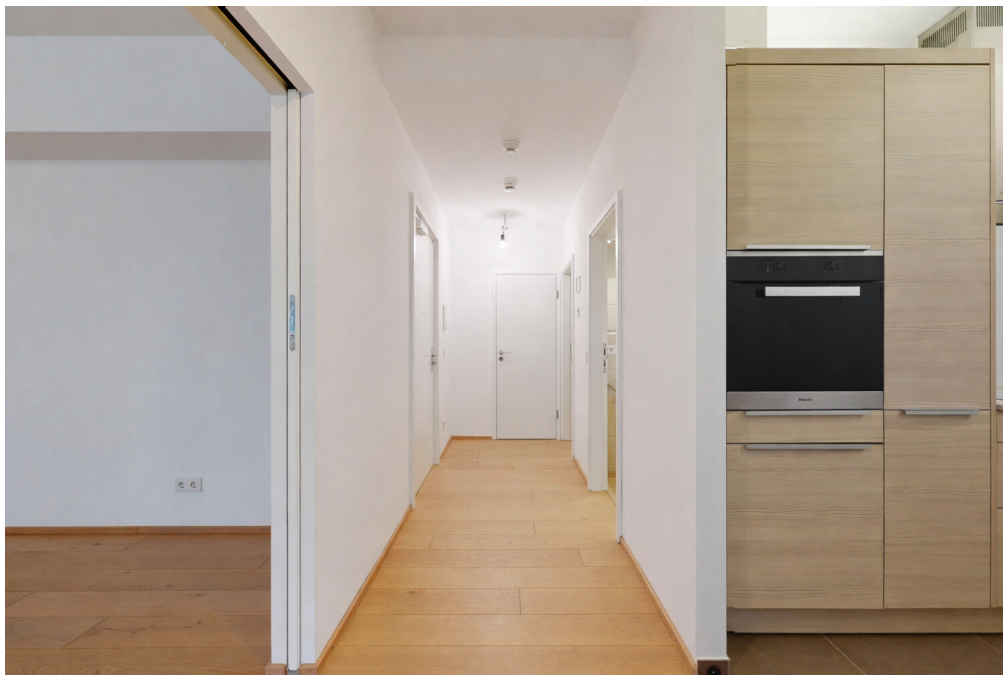
Número de propiedad: 26001055 - 60325 Frankfurt am Main - Westend

La propiedad



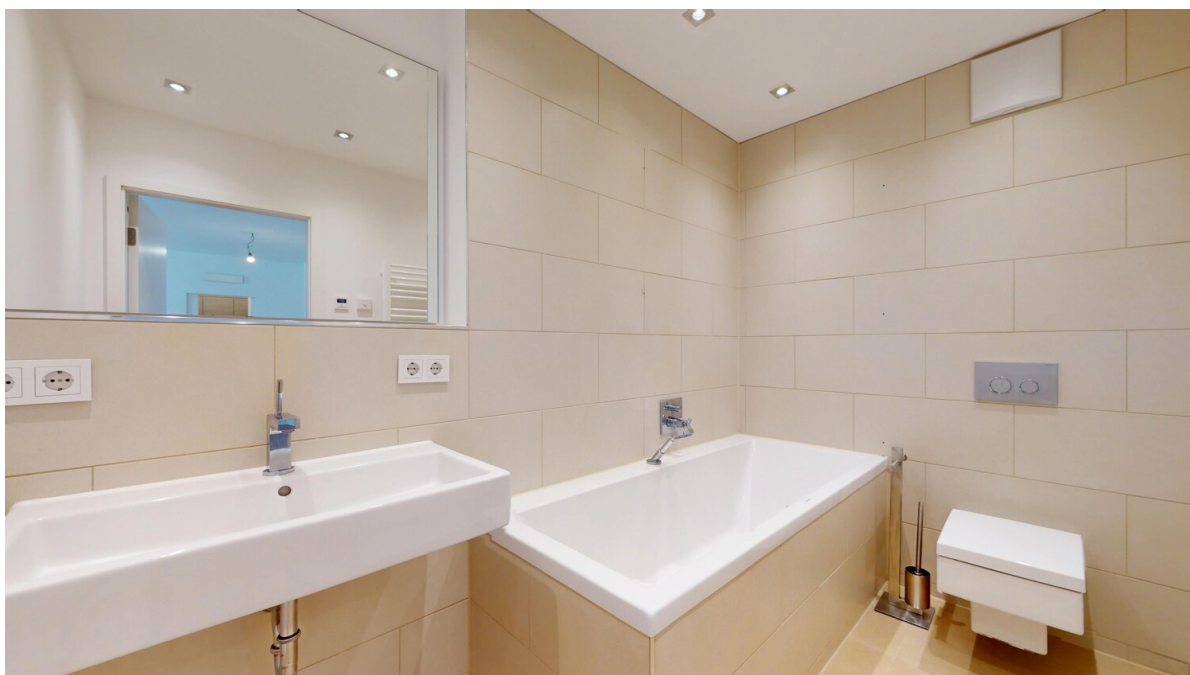
Número de propiedad: 26001055 - 60325 Frankfurt am Main - Westend

La propiedad



Número de propiedad: 26001055 - 60325 Frankfurt am Main - Westend

La propiedad



Número de propiedad: 26001055 - 60325 Frankfurt am Main - Westend

La propiedad



Número de propiedad: 26001055 - 60325 Frankfurt am Main - Westend

Planos de planta



Este plano no está a escala. Los documentos nos fueron entregados por el cliente. Por esta razón, no podemos garantizar la exactitud de la información.

Número de propiedad: 26001055 - 60325 Frankfurt am Main - Westend

Una primera impresión

Die Souterrainwohnung befindet sich in einem stilvollen Wohnensemble mit einem parkähnlich angelegtem Innengarten. Sowohl die Wohnung als auch die Tiefgarage und die weiteren Nutzflächen im Untergeschoss sind bequem und barrierefrei über einen Aufzug erreichbar.

Von der großzügig gestalteten Diele aus erschließen sich alle Räume auf komfortable Weise. Der durchdachte Grundriss bietet einen weitläufigen Wohnbereich, zwei ruhige, großzügige Schlafzimmer, eine separate Küche von Miele mit hochwertigen Markengeräten sowie ein elegantes Badezimmer mit Doppelwaschbecken, Badewanne, Dusche und WC.

Ergänzt wird das Raumangebot durch einen Abstellraum mit integrierter Garderobe, einen Hauswirtschaftsraum sowie ein zusätzliches Duschbad mit Gäste-WC.

Eine Deckenhöhe von circa drei Metern in Kombination mit hochwertigen Materialien – darunter Echtholzparkett – verleiht der Wohnung ein besonderes, stilvolles Wohnambiente.

Der geschmackvoll angelegte Gemeinschaftsgarten steht den Bewohnern zur Nutzung zur Verfügung und bietet eine ruhige Rückzugsmöglichkeit mitten in der Stadt.

Die Wohnung eignet sich ideal für anspruchsvolle Singles oder Paare, die urbanes Leben mit Komfort und ästhetischem Anspruch verbinden möchten.

Ein großzügiger Tiefgaragenstellplatz rundet das attraktive Angebot ab. Darüber hinaus steht ein Fahrradraum zur gemeinschaftlichen Nutzung zur Verfügung.

Número de propiedad: 26001055 - 60325 Frankfurt am Main - Westend

Detalles de los servicios

- Aufzug
- Einbauküche von Miele mit Einbaugeräten
- Möglichkeit der Smarthome Steuerung über die Gira App
- Bodenkühlsystem für angenehme Raumtemperaturen
- Hochwertiger Parkettboden
- Deckenbeleuchtung in den Bädern
- Elektrische Jalousien in beiden Zimmern
- Hauswirtschaftsraum
- Gemeinschaftlich nutzbarer Garten und Fahrradraum
- Tiefgaragenstellplatz

Número de propiedad: 26001055 - 60325 Frankfurt am Main - Westend

Todo sobre la ubicación

Westend-Süd zählt zu den gefragtesten Lagen Frankfurts und besticht durch seine direkte Nähe zur Innenstadt, zum Bankenviertel und zur Alten Oper. Die Architektur ist geprägt von imposanten Gründerzeitfassaden, exklusiven Stadtwohnungen, modernen Wohn- und Geschäftshäusern sowie sorgfältig sanierten Altbauten. Diese Vielfalt macht den architektonischen Reiz des Viertels aus: elegant und imposant.

Die lebendige und gleichermaßen stilvolle Atmosphäre entfaltet sich durch hochwertige Gastronomie, ausgewählte Einzelhandelsgeschäfte sowie namhafte Kanzleien und internationale Unternehmen. Zahlreiche Boutiquen und charmante Cafés runden das Angebot ab.

Grünanlagen im angrenzenden Westend-Nord, wie der Grüneburgpark oder der Palmengarten, sind in wenigen Minuten erreichbar und laden zu vielfältigen Freizeitaktivitäten ein. Die Nähe zu kulturellen Einrichtungen, wie der Alten Oper, oder zur exklusiven Einkaufsmeile Goethestraße und die exzellente Infrastruktur tragen entscheidend zur hohen Lebensqualität bei. Kindergärten, Schulen und die Frankfurter Goethe Universität bieten für jedes Alter die passende Bildungseinrichtung und sind gut erreichbar. Das Westend-Süd beeindruckt durch seine zentrale Lage, architektonische Eleganz und ein anspruchsvolles Wohnumfeld – ein Stadtteil, der repräsentatives Flair, Funktionalität und urbanes Lebensgefühl vereint.

Die Anbindung an den öffentlichen Nahverkehr ist dank der nahegelegenen U-Bahnstation Westend äußerst komfortabel. Mit den Linien U6 und U7 gelangen Sie schnell in die Frankfurter Innenstadt sowie zum Hauptbahnhof. Auch der Frankfurter Flughafen ist sowohl mit dem öffentlichen Nahverkehr als auch mit dem Auto bequem erreichbar. Die Universität sowie zahlreiche kulturelle Einrichtungen

befinden sich ebenfalls in unmittelbarer Nähe. Trotz der zentralen Lage präsentiert sich das Westend-Süd ruhig, grün und dezent exklusiv – ein idealer Rückzugsort für anspruchsvolles Wohnen.

Número de propiedad: 26001055 - 60325 Frankfurt am Main - Westend

Otros datos

GELDWÄSCHE: Als Immobilienmaklerunternehmen ist die von Poll Immobilien GmbH nach § 2 Abs. 1 Nr. 14 und § 11 Abs. 1, 2 Geldwäschegesetz (GwG) dazu verpflichtet, bei der Begründung einer Geschäftsbeziehung die Identität des Vertragspartners festzustellen und zu überprüfen, bzw. sobald ein ernsthaftes Interesse an der Durchführung des Immobilienkaufvertrages besteht. Hierzu ist es erforderlich, dass wir nach § 11 Abs. 4 GwG die relevanten Daten Ihres Personalausweises festhalten (wenn Sie als natürliche Person handeln) – beispielsweise mittels einer Kopie. Bei einer juristischen Person benötigen wir eine Kopie des Handelsregisterauszugs, aus welchem der wirtschaftlich Berechtigte hervorgeht. Das Geldwäschegesetz sieht vor, dass der Makler die Kopien bzw. Unterlagen fünf Jahre aufbewahren muss. Als unser Vertragspartner haben Sie auch eine Mitwirkungspflicht nach § 11 Abs. 6 GwG.

HAFTUNG: Wir weisen darauf hin, dass die von uns weitergegebenen Objektinformationen, Unterlagen, Pläne etc. vom Verkäufer bzw. Vermieter stammen. Eine Haftung für die Richtigkeit oder Vollständigkeit der Angaben übernehmen wir daher nicht. Es obliegt daher unseren Kunden, die darin enthaltenen Objektinformationen und Angaben auf ihre Richtigkeit hin zu überprüfen. Alle Immobilienangebote sind freibleibend und vorbehaltenlich Irrtümer, Zwischenverkauf- und Vermietung oder sonstiger Zwischenverwertung.

UNSER SERVICE FÜR SIE ALS EIGENTÜMER:

Planen Sie den Verkauf oder die Vermietung Ihrer Immobilie, so ist es für Sie wichtig, deren Marktwert zu kennen. Lassen Sie kostenfrei und unverbindlich den aktuellen Wert Ihrer Immobilie professionell durch einen unserer Immobilienspezialisten einschätzen. Unser bundesweites und internationales Netzwerk ermöglicht es uns, Verkäufer bzw. Vermieter und Interessenten

bestmöglich zusammenzuführen.

Número de propiedad: 26001055 - 60325 Frankfurt am Main - Westend

Contacto con el socio

Para más información, diríjase a su persona de contacto:

von Poll Immobilien GmbH

Feldbergstraße 35, 60323 Frankfurt am Main

Tel.: +49 69 - 26 91 57 0

E-Mail: frankfurt@von-poll.com

Al aviso legal de von Poll Immobilien GmbH

www.von-poll.com