

Pirmasens - Winzler Viertel

Repräsentatives Verwaltungsgebäude mit Lagerhalle in verkehrsgünstiger Lage von Pirmasens

Número de propiedad: 26419004



www.von-poll.com

PRECIO DEL ALQUILER: 4.500 EUR

Número de propiedad: 26419004 - 66955 Pirmasens - Winzler Viertel

- **De un vistazo**
- **La propiedad**
- **Datos energéticos**
- **Una primera impresión**
- **Detalles de los servicios**
- **Todo sobre la ubicación**
- **Otros datos**
- **Contacto con el socio**

Número de propiedad: 26419004 - 66955 Pirmasens - Winzler Viertel

De un vistazo

Número de propiedad	26419004	Precio del alquiler	4.500 EUR
Ocupación a partir de	01.04.2026	Costes adicionales	800 EUR
Año de construcción	2007	Almacenes / centros de producción	Almacén
Tipo de aparcamiento	5 x Plaza de aparcamiento exterior	Comisión	Mieterprovision beträgt das 2,38-fache (inkl. MwSt.) der vereinbarten Monatsmiete
		Espacio total	ca. 1.135 m ²
		Modernización / Rehabilitación	2018
		Estado de la propiedad	cuidado
		Superficie de oficinas	ca. 285 m ²

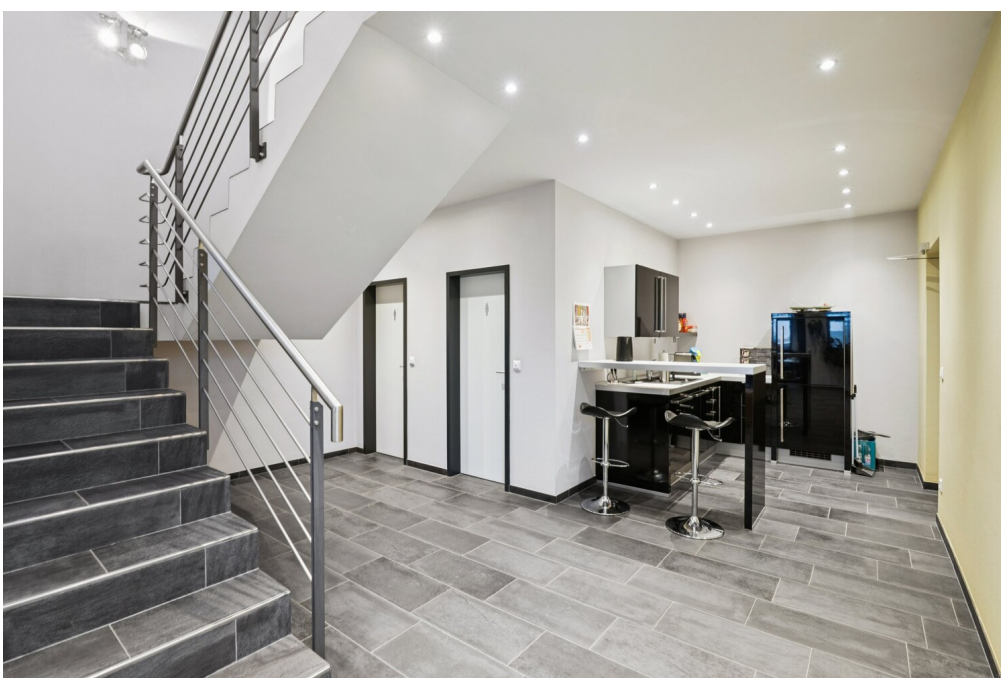
Número de propiedad: 26419004 - 66955 Pirmasens - Winzler Viertel

Datos energéticos

Fuente de energía	Gas natural pesado	Certificado energético	Certificado energético
Certificado energético válido hasta	24.02.2036	Año de construcción según el certificado energético	2003

Número de propiedad: 26419004 - 66955 Pirmasens - Winzler Viertel

La propiedad



Número de propiedad: 26419004 - 66955 Pirmasens - Winzler Viertel

La propiedad



Número de propiedad: 26419004 - 66955 Pirmasens - Winzler Viertel

La propiedad



Número de propiedad: 26419004 - 66955 Pirmasens - Winzler Viertel

La propiedad



FÜR SIE IN DEN BESTEN LAGEN



VON POLL
IMMOBILIEN®



Geschäftsstellenleiter Erik Hofmann und sein freundliches Team
Immobilienmakler (IHK)

IHRE IMMOBILIENSPEZIALISTEN

Eigentümern bieten wir eine kostenfreie und unverbindliche
Marktpreiseinschätzung ihrer Immobilie an.

Kontaktieren Sie uns, wir freuen uns darauf, Sie persönlich und individuell zu beraten.

T.: 06332 - 90 57 477

Shop Zweibrücken | Homburger Straße 40 | 66482 Zweibrücken | zweibruecken@von-poll.com

Leading REAL ESTATE COMPANIES IN THE WORLD

www.von-poll.com/zweibruecken

Número de propiedad: 26419004 - 66955 Pirmasens - Winzler Viertel

Una primera impresión

VON POLL IMMOBILIEN Zweibrücken präsentiert Ihnen dieses repräsentative Verwaltungsgebäude mit angeschlossener Lagerhalle in verkehrsgünstiger Lage von Pirmasens.

Das ursprünglich 2003 errichtete Bürogebäude mit Lagerhalle wurde 2007 durch einen Anbau erweitert, ist hochwertig ausgestattet und befindet sich in einem sehr gepflegten Allgemeinzustand. Die Büroräume verfügen über eine Fußbodenheizung und auch das Lager ist bei Bedarf beheizbar. Im Verwaltungsgebäude steht verteilt auf 2 Etagen eine Fläche von ca. 285 m² zur Verfügung. Der angeschlossene Hallenteil bietet eine Lagerfläche von 850 m². Büromöbel im Erdgeschoss sowie Teile der Schwerlastregale können auf Wunsch genutzt werden.

Nettokaltmiete 4.500,- EUR zzgl. MwSt

Überzeugen Sie sich selbst und vereinbaren Sie gleich einen persönlichen Besichtigungstermin. Gerne senden wir Ihnen weitere Fotos und Grundrisse per E-Mail zu oder beantworten erste Fragen telefonisch.

Número de propiedad: 26419004 - 66955 Pirmasens - Winzler Viertel

Detalles de los servicios

- + **mehrere Büroräume**
- + **großer Konferenzraum**
- + **Teeküche**
- + **kleine Terrasse**
- + **repräsentativer Eingangsbereich**
- + **Sanitäreanlage**
- + **teilweise möbliert**
- + **Schwerlastregale**
- + **Fußbodenheizung im Verwaltungsgebäude**
- + **Lagerhalle bei Bedarf beheizbar**

Número de propiedad: 26419004 - 66955 Pirmasens - Winzler Viertel

Todo sobre la ubicación

Das Objekt liegt am westlichen Stadtrand von Pirmasens in einem Gewerbegebiet in der Nähe zum Ortsteil Winzeln.

Autobahnanschluss an die A8 sowie die B10 sind in wenigen Minuten erreichbar.

Número de propiedad: 26419004 - 66955 Pirmasens - Winzler Viertel

Otros datos

HAFTUNG: Wir weisen darauf hin, dass die von uns weitergegebenen Objektinformationen, Unterlagen, Pläne etc. vom Verkäufer bzw. Vermieter stammen. Eine Haftung für die Richtigkeit oder Vollständigkeit der Angaben übernehmen wir daher nicht. Es obliegt daher unseren Kunden, die darin enthaltenen Objektinformationen und Angaben auf ihre Richtigkeit hin zu überprüfen. Alle Immobilienangebote sind freibleibend und vorbehaltlich Irrtümer, Zwischenverkauf- und Vermietung oder sonstiger Zwischenverwertung.

UNSER SERVICE FÜR SIE ALS EIGENTÜMER:

Planen Sie den Verkauf oder die Vermietung Ihrer Immobilie, so ist es für Sie wichtig, deren Marktwert zu kennen. Lassen Sie kostenfrei und unverbindlich den aktuellen Wert Ihrer Immobilie professionell durch einen unserer Immobilienspezialisten einschätzen. Unser bundesweites und internationales Netzwerk ermöglicht es uns, Verkäufer bzw. Vermieter und Interessenten bestmöglich zusammenzuführen.

Número de propiedad: 26419004 - 66955 Pirmasens - Winzler Viertel

Contacto con el socio

Para más información, diríjase a su persona de contacto:

Erik Hofmann

Homburger Straße 40, 66482 Zweibrücken

Tel.: +49 6332 - 90 57 477

E-Mail: zweibruecken@von-poll.com

Al aviso legal de von Poll Immobilien GmbH

www.von-poll.com