

Rheinfelden/ Eichsel

## Wohnen mit traumhaftem Weitblick - Terrassenwohnung mit über 66 m<sup>2</sup> Terrasse

*Número de propiedad: 26090020*



[www.von-poll.com](http://www.von-poll.com)

**PRECIO DE COMPRA: 398.000 EUR • SUPERFICIE HABITABLE: ca. 157 m<sup>2</sup> • HABITACIONES: 4.5**

**Número de propiedad: 26090020 - 79618 Rheinfelden/ Eichsel**

- De un vistazo**
- La propiedad**
- Datos energéticos**
- Planos de planta**
- Una primera impresión**
- Todo sobre la ubicación**
- Contacto con el socio**

Número de propiedad: 26090020 - 79618 Rheinfelden/ Eichsel

## De un vistazo

|                      |                        |                        |   |
|----------------------|------------------------|------------------------|---|
| Número de propiedad  | 26090020               | Precio de compra       | 398.000 EUR   |
| Superficie habitable | ca. 157 m <sup>2</sup> | Piso                   | Terrazas  |
| Habitaciones         | 4.5                    | Comisión               | Käuferprovision beträgt 3,57 % (inkl. MwSt.) des beurkundeten Kaufpreises |
| Dormitorios          | 3                      | Estado de la propiedad | cuidado   |
| Baños                | 1                      | Método de construcción | Sólido  |
| Año de construcción  | 1975                   | Características        | Terraza, WC para invitados, Cocina empotrada, Balcón                      |
| Tipo de aparcamiento | 1 x Garaje             |                        |   |

Número de propiedad: 26090020 - 79618 Rheinfelden/ Eichsel

## Datos energéticos

|                                     |                     |   |                             |
|-------------------------------------|---------------------|---|-----------------------------|
| Tipo de calefacción                 | Calefacción central | Certificado energético                              | Certificado de consumo      |
| Fuente de energía                   | Aceite              | Consumo de energía final                            | 129.75 kWh/m <sup>2</sup> a |
| Certificado energético válido hasta | 17.07.2028          | Clase de eficiencia energética                      | E                           |
| Fuente de energía                   | Aceite              | Año de construcción según el certificado energético | 1975                        |

Número de propiedad: 26090020 - 79618 Rheinfelden/ Eichsel

## La propiedad



Número de propiedad: 26090020 - 79618 Rheinfelden/ Eichsel

## La propiedad



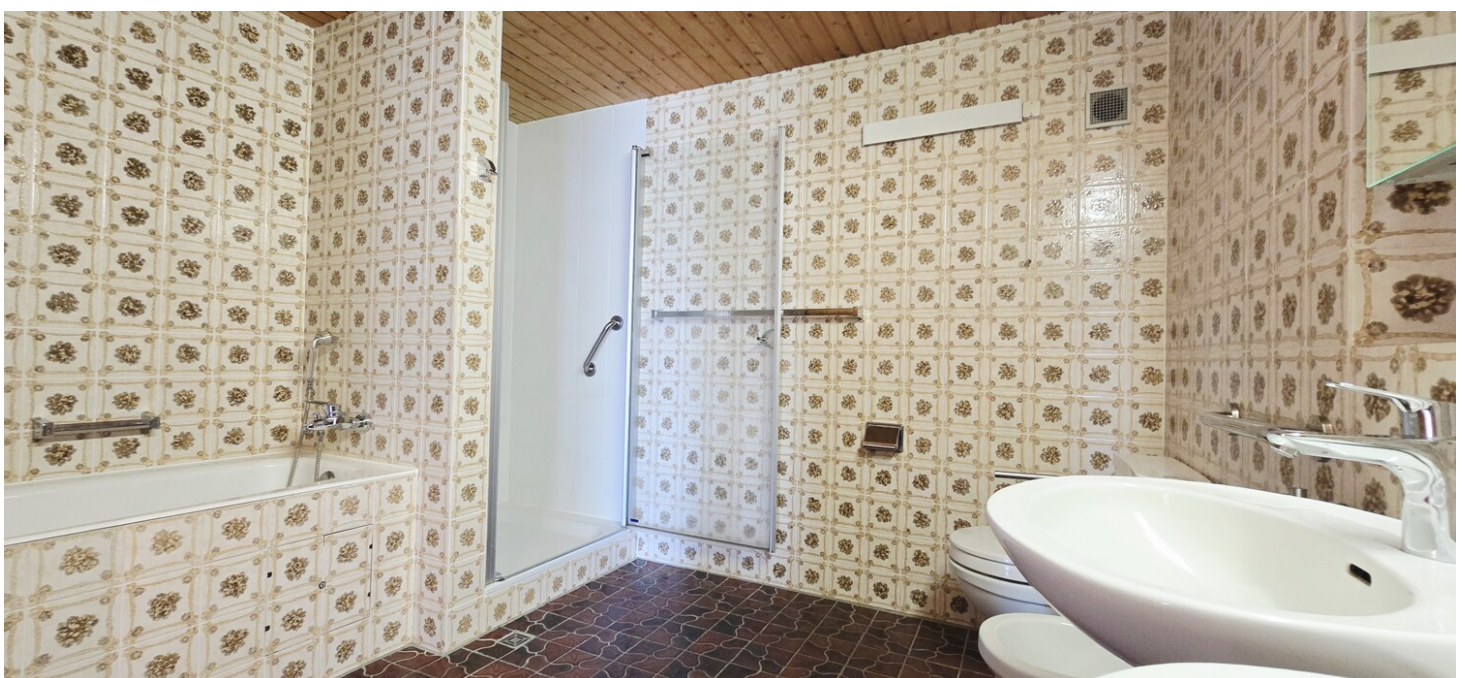
Número de propiedad: 26090020 - 79618 Rheinfelden/ Eichsel

## La propiedad



Número de propiedad: 26090020 - 79618 Rheinfelden/ Eichsel

## La propiedad



Número de propiedad: 26090020 - 79618 Rheinfelden/ Eichsel

## Planos de planta



Este plano no está a escala. Los documentos nos fueron entregados por el cliente. Por esta razón, no podemos garantizar la exactitud de la información.

**Número de propiedad: 26090020 - 79618 Rheinfelden/ Eichsel**

## Una primera impresión

VON POLL IMMOBILIEN Lörrach präsentiert Ihnen eine seltene Gelegenheit für Menschen, die nicht einfach nur wohnen möchten, sondern ankommen wollen.

Diese außergewöhnliche Terrassenwohnung mit ca. 157 m<sup>2</sup> Wohnfläche vereint Großzügigkeit, Licht und eine beeindruckende Aussicht mit dem unverwechselbaren Charme der 70er Jahre. In ruhiger und dennoch zentraler Lage eröffnet sich hier ein Zuhause voller Möglichkeiten, ideal für Paare mit Anspruch oder Familien, die ihren ganz persönlichen Wohnraum verwirklichen möchten.

Schon beim Betreten spürt man die besondere Atmosphäre dieser Immobilie: Große Fensterflächen lassen die Räume in warmem Tageslicht erstrahlen und schaffen ein offenes, inspirierendes Wohngefühl. Die großzügige Raumaufteilung mit insgesamt 4,5 Zimmern bietet vielfältige Entfaltungsmöglichkeiten, ob stilvolles Homeoffice, Kinderzimmer oder kreativer Rückzugsort.

Das Herzstück der Wohnung ist der weitläufige Wohnbereich mit direktem Zugang zur beeindruckenden Terrasse. Hier genießen Sie sonnige Stunden, entspannte Abende und einen traumhaften Ausblick mit viel Privatsphäre. Die großzügige Außenfläche wird schnell zum zweiten Wohnzimmer, perfekt für lange Sommerabende mit Freunden, ruhige Morgenkaffees oder spielende Kinder im Freien. Ein integriertes Gardena-Bewässerungssystem sorgt dabei komfortabel für die Pflege Ihrer Begrünung.

Das bestehende Interieur trägt den authentischen Stil der 70er Jahre in sich, ein Paradies für Designliebhaber, Individualisten und alle, die das Besondere suchen. Gleichzeitig bietet die Wohnung enormes Potenzial für moderne Wohnkonzepte und individuelle Renovierungsideen. Hier können Sie Ihre Handschrift hinterlassen und ein Zuhause schaffen, das perfekt zu Ihrem Lebensstil passt.

Drei gut geschnittene (Schlaf-)Zimmer, ein großzügiges Badezimmer sowie zusätzliche Stauflächen durch das hanglagentypisch integrierte Kellerabteil ergänzen das durchdachte Raumangebot ideal. Die Zentralheizung sorgt zuverlässig für angenehme Wärme und unterstreicht den wohnlichen Komfort.

Diese Immobilie ist weit mehr als eine Wohnung, sie ist eine Einladung, Wohnträume neu zu

**denken. Ein Ort mit Seele, Raum für Ideen und der seltenen Kombination aus Großzügigkeit, Lage und Entwicklungspotenzial.**

**Entdecken Sie die Möglichkeiten dieser besonderen Terrassenwohnung bei einer persönlichen Besichtigung. Wir freuen uns darauf, Ihnen dieses einzigartige Zuhause näherzubringen.**

**Número de propiedad: 26090020 - 79618 Rheinfelden/ Eichsel**

## **Todo sobre la ubicación**

Eichsel liegt in einem charmanten und beliebten Ortsteil von Rheinfelden, ideal für Menschen, die die Ruhe des ländlichen Wohnens mit der Nähe zur Stadt verbinden möchten.

Es begeistert durch seine sonnige Höhenlage, die grüne Umgebung und den entschleunigten Charakter eines gewachsenen Wohnortes. Gerade Paare und Familien schätzen hier die besondere Lebensqualität: viel Natur, ein angenehmes Nachbarschaftsgefühl und gleichzeitig kurze Wege in alle Richtungen.

Die Innenstadt von Rheinfelden erreichen Sie in ca. 10 Autominuten. Dort finden Sie zahlreiche Einkaufsmöglichkeiten, Cafés, Restaurants, Ärzte sowie vielfältige Freizeitangebote. Kindergärten und Grundschulen befinden sich in den umliegenden Ortsteilen, weiterführende Schulen sind im Zentrum von Rheinfelden bequem erreichbar. Auch die Nähe zur Dualen Hochschule Baden-Württemberg in Lörrach sowie zur Universität Basel macht den Standort zusätzlich attraktiv.

Die Verkehrsanbindung ist perfekt auf die Umgebung abgestimmt. Busverbindungen sorgen für eine gute Anbindung an den öffentlichen Nahverkehr, während der Bahnhof Rheinfelden direkte Verbindungen Richtung Basel und Freiburg bietet.

Besonders attraktiv ist zudem die Nähe zum EuroAirport Basel Mulhouse Freiburg, der in ca. 30 Minuten erreichbar ist und optimale nationale wie internationale Reisemöglichkeiten bietet.

Der Terrassenweg selbst überzeugt durch seine ruhige Wohnatmosphäre und ein gepflegtes Wohnumfeld, ein Ort zum Ankommen, Wohlfühlen und Verwirklichen individueller Wohnideen.

**Número de propiedad: 26090020 - 79618 Rheinfelden/ Eichsel**

## **Contacto con el socio**

**Para más información, diríjase a su persona de contacto:**

**Fee Kibling & Patric Widmer**

---

**Haagener Straße 1, 79539 Lörrach**

**Tel.: +49 7621 - 91 38 09 0**

**E-Mail: [loerrach@von-poll.com](mailto:loerrach@von-poll.com)**

*Al aviso legal de von Poll Immobilien GmbH*

---

**[www.von-poll.com](http://www.von-poll.com)**