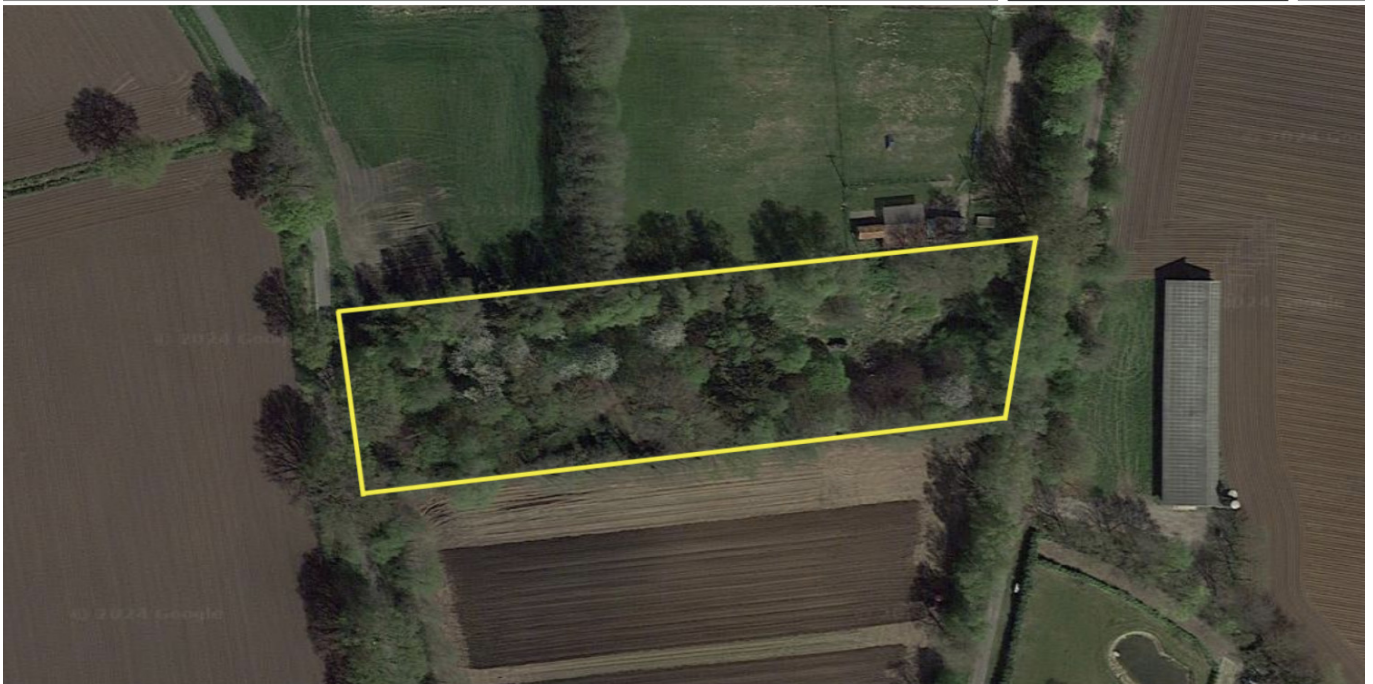


Nordhorn

Un paraíso natural cerca de la ciudad: aprox. 7000 m² para jardineros aficionados.

Número de propiedad: 24242046



www.von-poll.com

PRECIO DE COMPRA: 69.000 EUR • SUPERFICIE DEL TERRENO: 6.996 m²

Número de propiedad: 24242046 - 48531 Nordhorn

- **De un vistazo**
- **La propiedad**
- **Una primera impresión**
- **Todo sobre la ubicación**
- **Otros datos**
- **Contacto con el socio**

Número de propiedad: 24242046 - 48531 Nordhorn

De un vistazo

Número de propiedad	24242046	Precio de compra	69.000 EUR
		Tipo de objeto	Terreno
		Comisión	Käuferprovision beträgt 5,95 % (inkl. MwSt.) des beurkundeten Kaufpreises

Número de propiedad: 24242046 - 48531 Nordhorn

La propiedad



Número de propiedad: 24242046 - 48531 Nordhorn

Una primera impresión

Se vende un amplio terreno de aproximadamente 6.996 m² con una amplia gama de usos. Su gran extensión lo hace ideal para la recreación en la naturaleza. El terreno, con su vegetación existente, es especialmente adecuado para la apicultura. Además, la propiedad se encuentra en una zona tranquila y de fácil acceso. El camino de acceso está despejado y en buen estado, lo que facilita el acceso al terreno y simplifica el transporte de materiales o cultivos. La proximidad a las principales vías de transporte también permite conexiones rápidas con pueblos y mercados cercanos, simplificando considerablemente la logística. Este terreno es ideal para agricultores aficionados, ya que ofrece excelentes condiciones para desarrollar sus ideas agrícolas y cultivar una variedad de cultivos. Los interesados tienen la oportunidad única de adquirir un terreno cuyo tamaño y ubicación ofrecen multitud de posibilidades. Estaremos encantados de proporcionarle más información si lo solicita. Aproveche esta oportunidad y haga realidad sus proyectos en esta espaciosa propiedad.

Número de propiedad: 24242046 - 48531 Nordhorn

Todo sobre la ubicación

Nordhorn ist die Kreisstadt und mit ca. 57.000 Einwohnern die größte Stadt des Landkreises Grafschaft Bentheim. Die Stadt liegt im äußersten Südwesten von Niedersachsens, ist eine Mitgliedsgemeinde der Euregio und grenzt direkt an die Niederlande.

Sie wird auch Wasserstadt genannt, da sie von mehreren Kanälen durchzogen ist und das Stadtzentrum von zwei Armen der Vechte umschlossen ist.

Die nächstgrößere Stadt auf niederländischer Seite ist Enschede, ca. 33 km südwestlich von Nordhorn. Auf deutscher Seite sind Münster und Osnabrück die nächstgelegenen größeren Städte.

Die B213 sowie die B403 sind nur ca. 5 Autominuten entfernt, sodass die umliegenden Ortschaften sowie die A30 und A31 gut zu erreichen sind. Das Stadtzentrum liegt nur wenige Fahrrad-Minuten entfernt und bietet als Mittelzentrum eine gute Infrastruktur.

Número de propiedad: 24242046 - 48531 Nordhorn

Otros datos

GELDWÄSCHE: Als Immobilienmaklerunternehmen ist die von Poll Immobilien GmbH nach § 2 Abs. 1 Nr. 14 und § 11 Abs. 1, 2 Geldwäschegesetz (GwG) dazu verpflichtet, bei der Begründung einer Geschäftsbeziehung die Identität des Vertragspartners festzustellen und zu überprüfen, bzw. sobald ein ernsthaftes Interesse an der Durchführung des Immobilienkaufvertrages besteht. Hierzu ist es erforderlich, dass wir nach § 11 Abs. 4 GwG die relevanten Daten Ihres Personalausweises festhalten (wenn Sie als natürliche Person handeln) – beispielsweise mittels einer Kopie. Bei einer juristischen Person benötigen wir eine Kopie des Handelsregisterauszugs, aus welchem der wirtschaftlich Berechtigte hervorgeht. Das Geldwäschegesetz sieht vor, dass der Makler die Kopien bzw. Unterlagen fünf Jahre aufbewahren muss. Als unser Vertragspartner haben Sie auch eine Mitwirkungspflicht nach § 11 Abs. 6 GwG.

HAFTUNG: Wir weisen darauf hin, dass die von uns weitergegebenen Objektinformationen, Unterlagen, Pläne etc. vom Verkäufer bzw. Vermieter stammen. Eine Haftung für die Richtigkeit oder Vollständigkeit der Angaben übernehmen wir daher nicht. Es obliegt daher unseren Kunden, die darin enthaltenen Objektinformationen und Angaben auf ihre Richtigkeit hin zu überprüfen. Alle Immobilienangebote sind freibleibend und vorbehaltlich Irrtümer, Zwischenverkauf- und Vermietung oder sonstiger Zwischenverwertung.

UNSER SERVICE FÜR SIE ALS EIGENTÜMER:

Planen Sie den Verkauf oder die Vermietung Ihrer Immobilie, so ist es für Sie wichtig, deren Marktwert zu kennen. Lassen Sie kostenfrei und unverbindlich den aktuellen Wert Ihrer Immobilie professionell durch einen unserer Immobilienspezialisten einschätzen. Unser bundesweites und internationales Netzwerk ermöglicht es uns, Verkäufer bzw. Vermieter und Interessenten bestmöglich zusammenzuführen.

Número de propiedad: 24242046 - 48531 Nordhorn

Contacto con el socio

Para más información, diríjase a su persona de contacto:

Georg H. Pauling

Bentheimer Straße 9, 48529 Nordhorn
Tel.: +49 5921 - 71 39 93 0
E-Mail: grafschaft.bentheim@von-poll.com

Al aviso legal de von Poll Immobilien GmbH

www.von-poll.com