

Weinheim / Lützelsachsen

Modernes Reihenendhaus mit Garten in begehrter Wohnlage – energieeffizient & zukunftsicher

Número de propiedad: 26239687



www.von-poll.com

**PRECIO DE COMPRA: 558.000 EUR • SUPERFICIE HABITABLE: ca. 116 m² • HABITACIONES: 3.5 •
SUPERFICIE DEL TERRENO: 181 m²**

Número de propiedad: 26239687 - 69469 Weinheim / Lützelsachsen

- De un vistazo
- La propiedad
- Datos energéticos
- Una primera impresión
- Detalles de los servicios
- Todo sobre la ubicación
- Otros datos
- Contacto con el socio

Número de propiedad: 26239687 - 69469 Weinheim / Lützelsachsen

De un vistazo

Número de propiedad	26239687	Precio de compra	558.000 EUR
Superficie habitable	ca. 116 m ²	Casa	Chalet adosado de cabecera
Tipo de techo	Techo a dos aguas	Comisión	Käuferprovision beträgt 3,57 % (inkl. MwSt.) des beurkundeten Kaufpreises
Habitaciones	3.5	Estado de la propiedad	cuidado
Dormitorios	2	Método de construcción	Sólido
Baños	1	Características	Terraza, WC para invitados, Jardín / uso compartido, Cocina empotrada
Año de construcción	2015		
Tipo de aparcamiento	2 x Plaza de aparcamiento exterior		

Número de propiedad: 26239687 - 69469 Weinheim / Lützelsachsen

Datos energéticos

Tipo de calefacción	Calefacción urbana	Certificado energético	Certificado de consumo
Fuente de energía	Tele	Consumo de energía final	69.90 kWh/m ² a
Certificado energético válido hasta	25.03.2026	Clase de eficiencia energética	B
Fuente de energía	Distrito	Año de construcción según el certificado energético	2015

Número de propiedad: 26239687 - 69469 Weinheim / Lützelsachsen

La propiedad



Número de propiedad: 26239687 - 69469 Weinheim / Lützelsachsen

La propiedad



Número de propiedad: 26239687 - 69469 Weinheim / Lützelsachsen

La propiedad



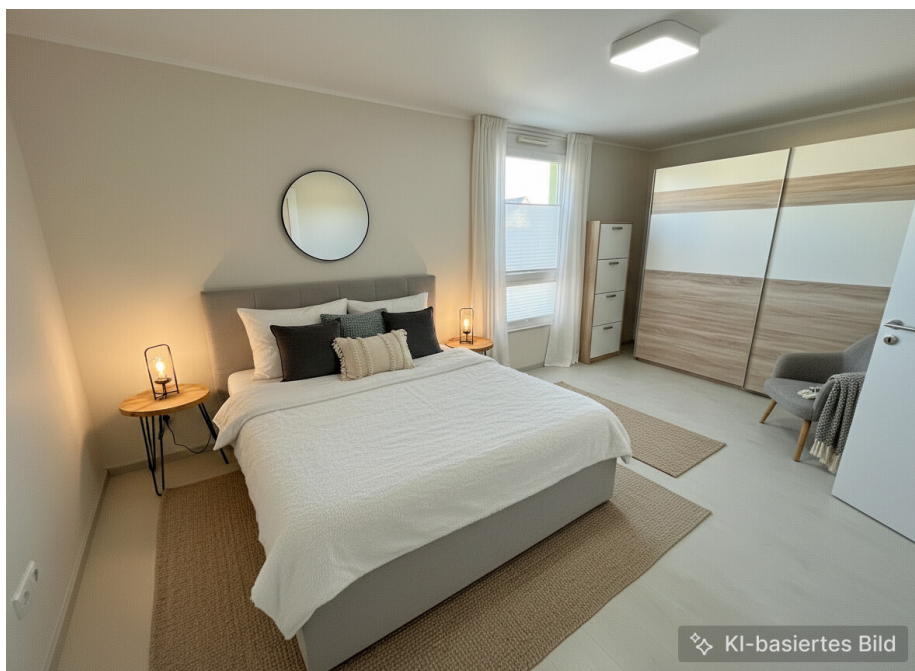
Número de propiedad: 26239687 - 69469 Weinheim / Lützelsachsen

La propiedad



Número de propiedad: 26239687 - 69469 Weinheim / Lützelsachsen

La propiedad



Número de propiedad: 26239687 - 69469 Weinheim / Lützelsachsen

La propiedad



Número de propiedad: 26239687 - 69469 Weinheim / Lützelsachsen

La propiedad



Número de propiedad: 26239687 - 69469 Weinheim / Lützelsachsen

La propiedad



Número de propiedad: 26239687 - 69469 Weinheim / Lützelsachsen

Una primera impresión

Dieses moderne Reihenendhaus aus dem Baujahr 2015 befindet sich in attraktiver Wohnlage von Weinheim-Lützelsachsen und überzeugt mit einer Wohnfläche von ca. 116 m² auf einem 181 m² großen Grundstück. Die Immobilie präsentiert sich in einem sehr gepflegten und zeitgemäßen Zustand und bietet ein durchdachtes Raumkonzept für Paare oder Familien, die Wert auf Komfort, Helligkeit und eine ruhige Umgebung legen.

Bereits beim Betreten des Hauses empfängt Sie ein einladender Flur mit ausreichend Platz für Garderobe und Stauraum. Von hier aus gelangen Sie in den großzügigen Wohn- und Essbereich, der durch seine offene Gestaltung und die großen Fensterflächen besonders hell und freundlich wirkt. Der direkte Zugang zur Terrasse und in den Garten schafft eine angenehme Verbindung zwischen Innen- und Außenbereich und lädt zu entspannten Stunden im Freien ein. Die Küche ist funktional geschnitten und harmonisch in das Erdgeschoss integriert.

Im Obergeschoss befinden sich das ruhig gelegene Schlafzimmer sowie das moderne Badezimmer, das zeitgemäßen Wohnansprüchen gerecht wird. Hier erwartet Sie eine angenehme Rückzugsebene mit ausreichend Platz und Privatsphäre. Das ausgebauten Dachgeschoss erweitert die Wohnmöglichkeiten erheblich: Ein weiteres Zimmer eignet sich ideal als Gästezimmer, Kinderzimmer oder Homeoffice. Ergänzt wird diese Ebene durch einen zusätzlichen Raum mit praktischer Nutzfläche, der sich hervorragend als Abstellraum oder für individuelle Nutzungsmöglichkeiten anbietet.

Zu den besonderen Ausstattungsmerkmalen zählen die sonnige Terrasse mit Garten, eine Einbauküche, hochwertige Bodenbeläge aus Fliesen und Parkett sowie eine Entlüftungsanlage, die für ein angenehmes Raumklima sorgt. Dreifachverglaste

Fenster unterstreichen den energetischen Standard des Hauses. Ein Gäste-WC im Erdgeschoss erhöht den Wohnkomfort zusätzlich. Zwei zugehörige Stellplätze runden dieses attraktive Angebot ab. Die Beheizung erfolgt über moderne Fernwärme, die für eine nachhaltige und zuverlässige Energieversorgung steht.

Die Immobilie befindet sich im beliebten Weinheimer Ortsteil Lützelsachsen, einer ruhigen und gewachsenen Wohnlage mit sehr guter Infrastruktur. Einkaufsmöglichkeiten, Schulen, Kindergärten und Einrichtungen des täglichen Bedarfs sind schnell erreichbar. Gleichzeitig profitieren Sie von der hervorragenden Anbindung an die Autobahnen A5 und A659, wodurch Heidelberg, Mannheim und das gesamte Rhein-Neckar-Gebiet bequem erreichbar sind. Die naturnahe Umgebung mit Weinbergen und Odenwald bietet zudem einen hohen Freizeit- und Erholungswert.

Dieses gepflegte Reihenendhaus vereint modernes Wohnen mit einer attraktiven Lage und bietet beste Voraussetzungen für ein langfristiges Zuhause. Gerne überzeugen wir Sie im Rahmen einer persönlichen Besichtigung von den Vorzügen dieser Immobilie. Wir freuen uns auf Ihre Kontaktaufnahme.

Número de propiedad: 26239687 - 69469 Weinheim / Lützelsachsen

Detalles de los servicios

- Terrasse
- Garten
- Einbauküche
- Fliesen
- Parkett
- Entlüftungsanlage
- zwei Stellplätze
- Dreifachverglasung
- Tageslichtbad
- Gäste- WC

Número de propiedad: 26239687 - 69469 Weinheim / Lützelsachsen

Todo sobre la ubicación

Die Immobilie befindet sich im Weinheimer Ortsteil Lützelsachsen.

Weinheim, die „Zwei-Burgen-Stadt“, liegt idyllisch eingebettet zwischen dem Rhein-Neckar-Gebiet und dem Odenwald und ist mit rund 45.000 Einwohnern die größte Stadt im Rhein-Neckar-Kreis sowie die nördlichste an der badischen Bergstraße. Die Stadt verbindet historischen Charme mit einer beeindruckenden Naturkulisse und hoher Lebensqualität.

Der Ortsteil Lützelsachsen zeichnet sich durch seine ruhige, gewachsene Wohnlage und seine gute Infrastruktur aus. Einkaufsmöglichkeiten, Schulen, Kindergärten sowie Einrichtungen des täglichen Bedarfs sind vor Ort vorhanden und schnell erreichbar.

Weinheim bietet eine hervorragende Verkehrsanbindung. Durch die direkte Anbindung an die Autobahnen A5 und A659 erreicht man Heidelberg und Mannheim in ca. 15 Minuten, den Frankfurter Flughafen in etwa 40 Minuten mit dem Pkw. Mit dem IC gelangt man in rund 40 Minuten zum Frankfurter Hauptbahnhof und in etwa 55 Minuten nach Stuttgart.

Die Stadt erstreckt sich über eine sanfte Hügellandschaft, umgeben von Weinbergen, Wäldern und Obstplantagen. Die beiden Wahrzeichen, die Burgruine Windeck und die Wachenburg, prägen das Stadtbild und bieten einen beeindruckenden Ausblick über die Region. Der historische Stadtkern mit seinen Fachwerkhäusern, Cafés und Restaurants sowie der weitläufige Schlosspark unterstreichen die besondere Attraktivität Weinheims.

Neben seiner landschaftlichen Schönheit ist Weinheim auch für seine Weintradition

und die vielfältigen kulturellen Veranstaltungen bekannt, die das ganze Jahr über Besucher anziehen.

Número de propiedad: 26239687 - 69469 Weinheim / Lützelsachsen

Otros datos

GELDWÄSCHE: Als Immobilienmaklerunternehmen ist die von Poll Immobilien GmbH nach § 2 Abs. 1 Nr. 14 und § 11 Abs. 1, 2 Geldwäschegesetz (GwG) dazu verpflichtet, bei der Begründung einer Geschäftsbeziehung die Identität des Vertragspartners festzustellen und zu überprüfen, bzw. sobald ein ernsthaftes Interesse an der Durchführung des Immobilienkaufvertrages besteht. Hierzu ist es erforderlich, dass wir nach § 11 Abs. 4 GwG die relevanten Daten Ihres Personalausweises festhalten (wenn Sie als natürliche Person handeln) – beispielsweise mittels einer Kopie. Bei einer juristischen Person benötigen wir eine Kopie des Handelsregisterauszugs, aus welchem der wirtschaftlich Berechtigte hervorgeht. Das Geldwäschegesetz sieht vor, dass der Makler die Kopien bzw. Unterlagen fünf Jahre aufbewahren muss. Als unser Vertragspartner haben Sie auch eine Mitwirkungspflicht nach § 11 Abs. 6 GwG.

HAFTUNG: Wir weisen darauf hin, dass die von uns weitergegebenen Objektinformationen, Unterlagen, Pläne etc. vom Verkäufer bzw. Vermieter stammen. Eine Haftung für die Richtigkeit oder Vollständigkeit der Angaben übernehmen wir daher nicht. Es obliegt daher unseren Kunden, die darin enthaltenen Objektinformationen und Angaben auf ihre Richtigkeit hin zu überprüfen. Alle Immobilienangebote sind freibleibend und vorbehaltlich Irrtümer, Zwischenverkauf- und Vermietung oder sonstiger Zwischenverwertung.

UNSER SERVICE FÜR SIE ALS EIGENTÜMER:

Planen Sie den Verkauf oder die Vermietung Ihrer Immobilie, so ist es für Sie wichtig, deren Marktwert zu kennen. Lassen Sie kostenfrei und unverbindlich den aktuellen Wert Ihrer Immobilie professionell durch einen unserer Immobilienspezialisten einschätzen. Unser bundesweites und internationales Netzwerk ermöglicht es uns, Verkäufer bzw. Vermieter und Interessenten

bestmöglich zusammenzuführen.

Número de propiedad: 26239687 - 69469 Weinheim / Lützelsachsen

Contacto con el socio

Para más información, diríjase a su persona de contacto:

Gernot Heiss

Amtsgasse 1, 69469 Weinheim

Tel.: +49 6201 - 87 45 24 0

E-Mail: weinheim@von-poll.com

Al aviso legal de von Poll Immobilien GmbH

www.von-poll.com